

1. 財産の位置



2. 財産周囲の状況等

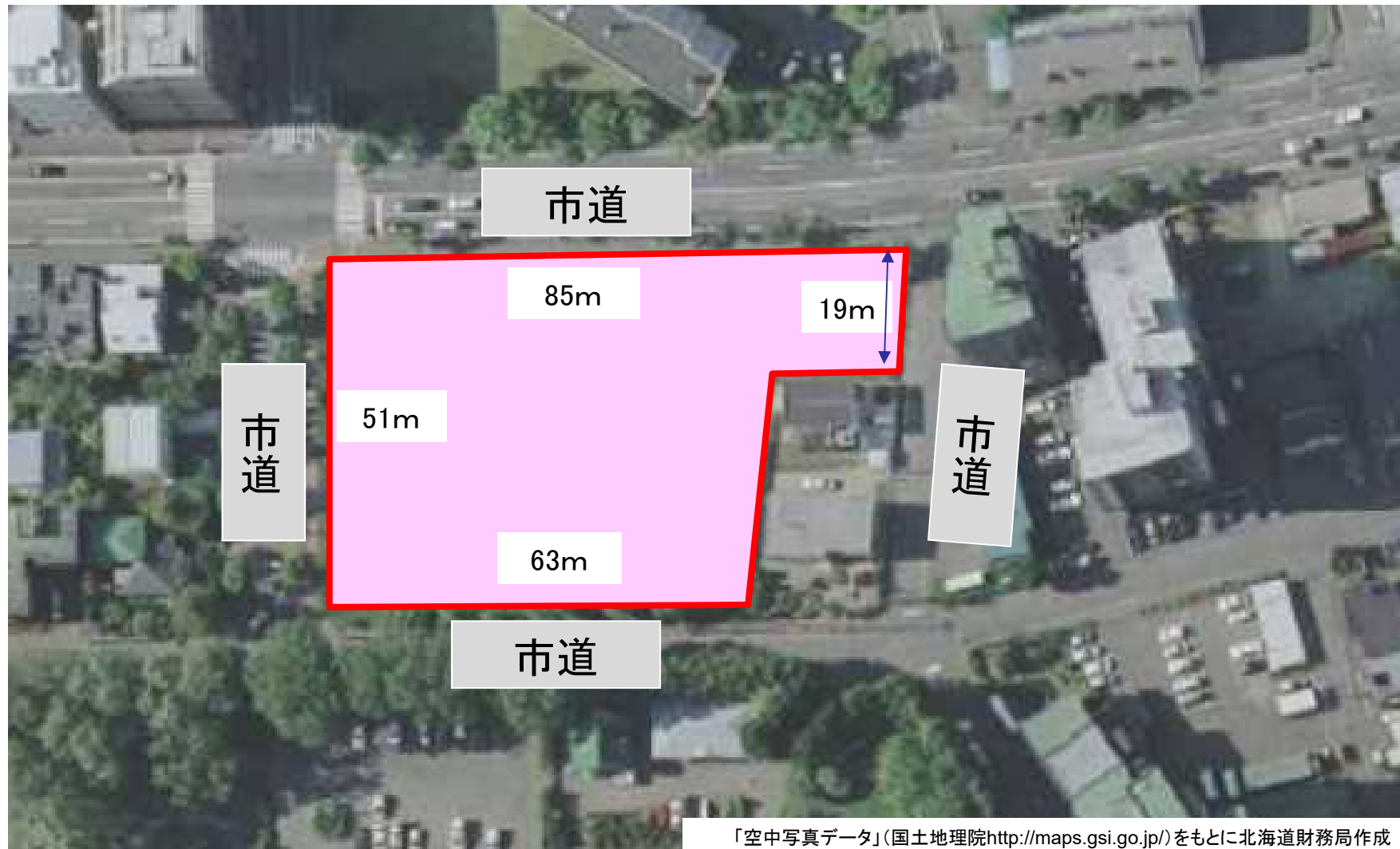
「空中写真データ」(国土地理院<http://maps.gsi.go.jp/>)をもとに北海道財務局作成



物件の概要

- 旧用途 国家公務員宿舎
- 用途地域 準住居地域 建ぺい率／容積率 60％／300％
- 公共交通機関 市営地下鉄東豊線美園駅の南方約350m
- 周囲の環境 本財産の南側に月寒公園(都市公園:22ha)があるほか、周辺は、中高層マンション、戸建住宅、低層アパート、公務員宿舎を中心とした住居地域

3. 接道状況等



4. 財産の現況

