

# 物 件 調 査 書

物件番号 51

所在地	北海道根室市花咲港485番、518番					
住居表示	同 所					
現況地目 及び面積等	宅地	525.88 m <sup>2</sup>			工作物	—
					立木竹	—
登記簿	地番	485番	518番			
	地目	雑種地	宅地			
	数量	28m <sup>2</sup>	497.04m <sup>2</sup>			
記載事項	地番					
	地目					
	数量					
接面道路 の状況	北東側	舗装臨港道路	幅員約	11.0 m	(法第42条第1項第5号道路)	
	南東側	舗装臨港道路	幅員約	8.0 m	(法第42条第1項第5号道路)	
	南西側	未舗装臨港道路	幅員約	8.0 m	(法第42条第1項第5号道路)	
法令に基づく制限	建築基準法	都市計画区域内（非線引）				
		用途地域	商業地域			
		地域・地区	臨港地区			
		建ぺい率	80%			
		容積率	400%			
		高度制限	指定なし			
	防火指定	準防火地域				
その他	・港湾法 ・景観法					
私道の負担等 に関する事項	私道負担	無	負担の内容			
	道路後退	無	負担の内容			
供給処理 施設の概要	供給処理施設	配管等の状況		施設整備状況		施設整備の 特別負担の有無
	電気	接面道路配線	有	—		—
	公営水道	接面道路配管	有			
	公共下水道	接面道路配管	無			
	都市ガス	接面道路配管	無			
交通機関	バス	根室バス 『花咲港』 停留所まで徒歩3分				
公共施設	根室市役所		根室市立花咲港小学校		根室市立光洋中学校	
参考事項	<ul style="list-style-type: none"> <li>・当該物件は臨港地区に位置しているため、建築基準法で定められた商業地域としての制限のほか、臨港地区としての制限が適用されます。詳細については、根室市に照会願います。</li> <li>・当該物件内の北東側で電柱の支柱が越境して設置されており、上空を複数の架線が通過しています。</li> <li>・当該物件の南東側接面道路から雨水樹が越境して設置されています。</li> <li>・当該物件内には、交通安全の旗が設置されています。</li> <li>・当該物件内には、切株があります。</li> <li>・当該物件は、下水道処理区域外であるため、下水道の利用に関しては根室市に照会願います。</li> </ul>					

※ 物件調査は、入札参加者が物件の概要を把握するための参考資料ですので、必ず入札参加者ご自身において、現地及び諸規制についての調査確認を行ってください。

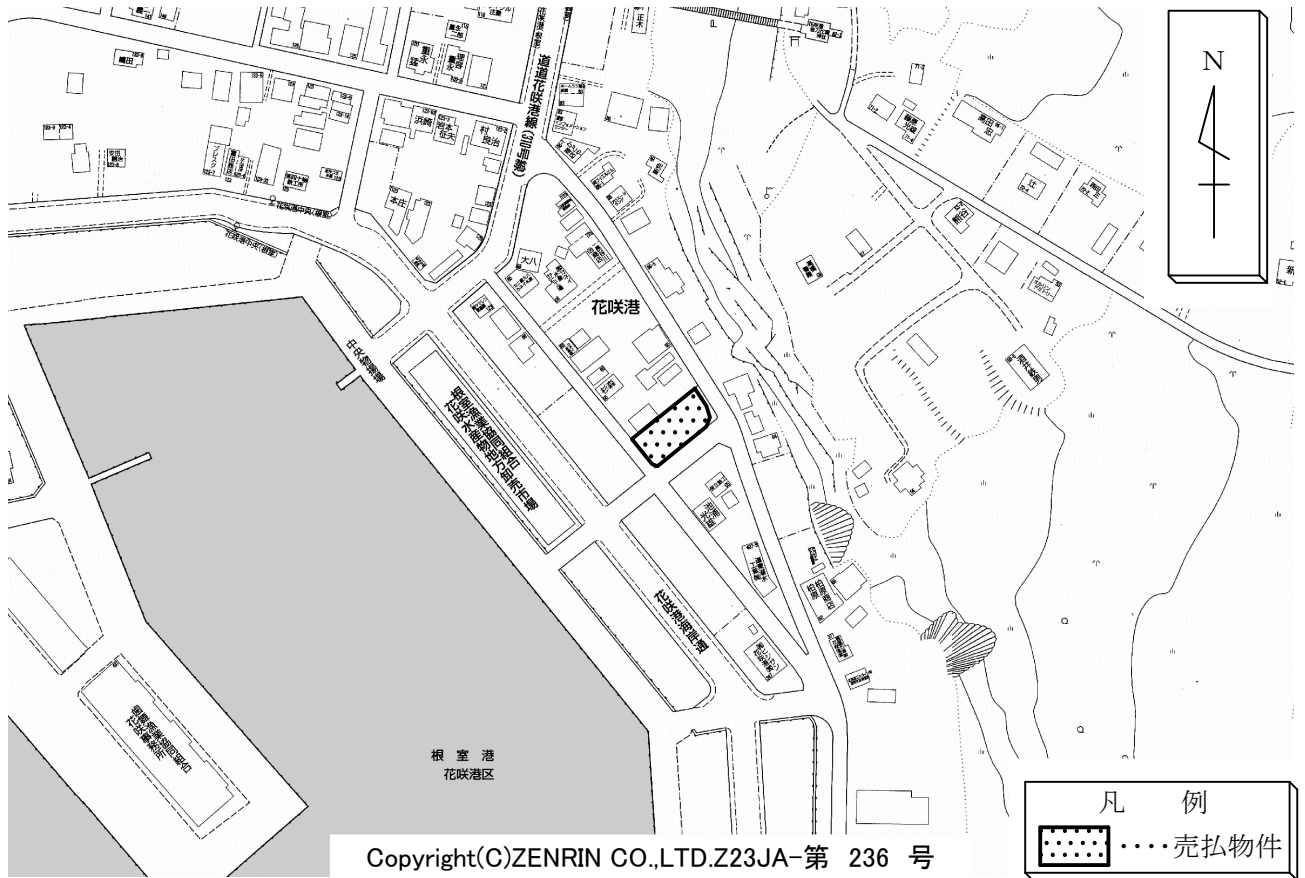
所在地

根室市花咲港485番、518番

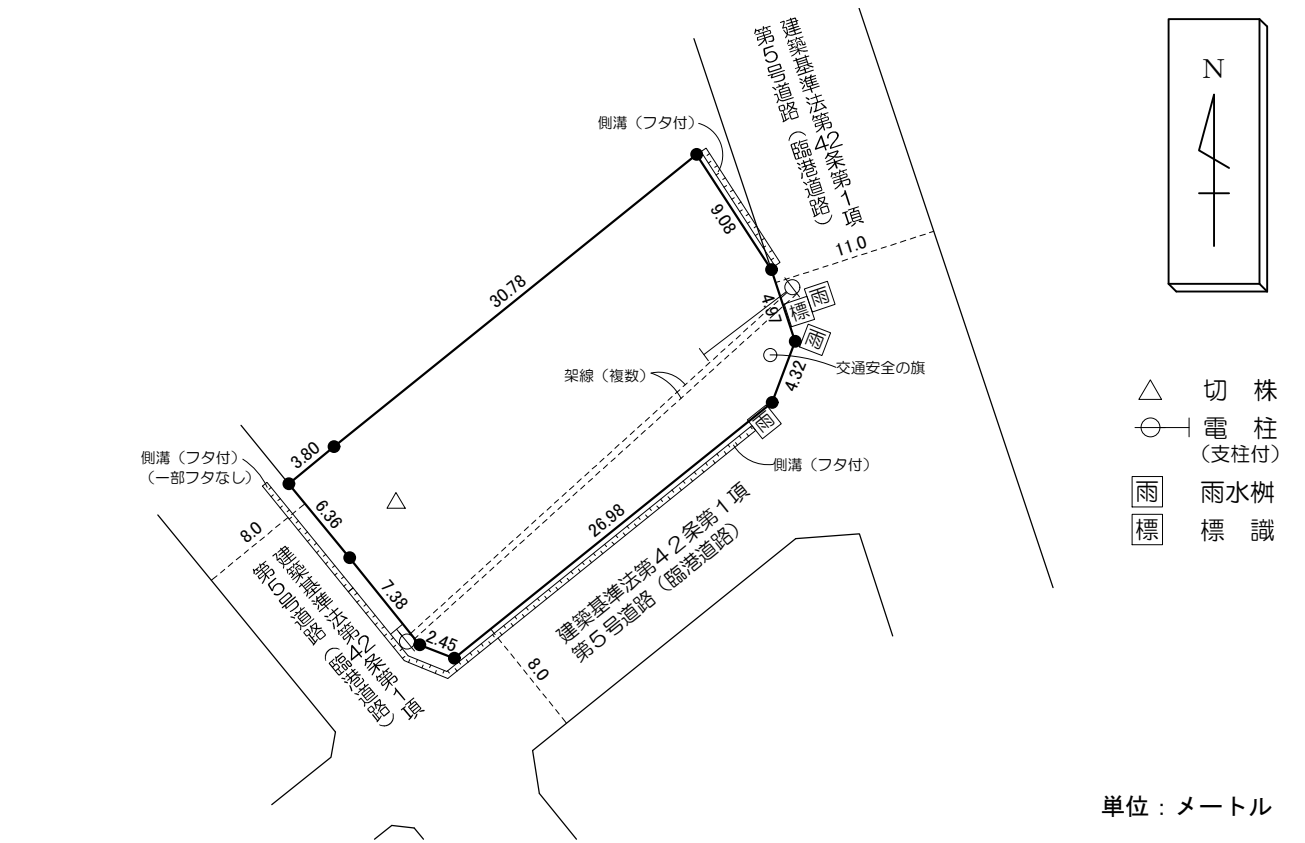
物件番号

51

# 案内図



# 概要図



※物件は現状有姿の引渡しとなりますので、必ず現地の確認を行ってください。

物件番号	51
所在地	根室市花咲港485番、518番

