

# 物 件 調 査 書

物件番号 19

|                  |  |                             |                   |        |                 |                  |
|------------------|--|-----------------------------|-------------------|--------|-----------------|------------------|
| 所在地              | 北海道白老郡白老町日の出町3丁目47番36  |                             |                   |        |                 |                  |
| 住居表示             | 北海道白老郡白老町日の出町3丁目4、6街区  |                             |                   |        |                 |                  |
| 現況地目<br>及び面積等    | 宅地   | 2,642.06 m <sup>2</sup>     |                   |        | 工作物             | —                |
|                  |  |                             |                   |        | 立木竹             | —                |
| 登記簿              | 地番   | 47番36                       |                   |        |                 |                  |
|                  | 地目   | 宅地                          |                   |        |                 |                  |
|                  | 数量   | 2,642.06m <sup>2</sup>      |                   |        |                 |                  |
| 記載事項             | 地番   |                             |                   |        |                 |                  |
|                  | 地目   |                             |                   |        |                 |                  |
|                  | 数量   |                             |                   |        |                 |                  |
| 接面道路<br>の状況      | 北西側  | 舗装町道                        | 幅員約               | 6.0 m  | (法第42条第1項第1号道路) |                  |
|                  | 南西側  | 舗装町道                        | 幅員約               | 5.0 m  | (法第42条第1項第1号道路) |                  |
|                  | 北東側  | 下記参考事項欄のとおり                 |                   |        | (法第42条第1項第3号道路) |                  |
| 法令に基づく制限         | 建築基準法  | 市街化区域                       |                   |        |                 |                  |
|                  |  | 用途地域                        | 第二種中高層住居専用地域      |        |                 |                  |
|                  |  | 地域・地区                       |                   |        |                 |                  |
|                  |  | 建ぺい率                        | 60%               |        |                 |                  |
|                  |  | 容積率                         | 200%              |        |                 |                  |
|                  |  | 高度制限                        | 指定なし              |        |                 |                  |
|                  | 防火指定   | 指定なし                        |                   |        |                 |                  |
| その他              | ・都市計画法第29条（開発行為の許可） ・都市再生特別措置法 ・文化財保護法 ・景観法  |                             |                   |        |                 |                  |
| 私道の負担等<br>に関する事項 | 私道負担   | 有                           | 負担の内容 下記参考事項欄のとおり |        |                 |                  |
|                  | 道路後退   | 無                           | 負担の内容             |        |                 |                  |
| 供給処理<br>施設の概要    | 供給処理施設   | 配管等の状況                      |                   | 施設整備状況 |                 | 施設整備の<br>特別負担の有無 |
|                  | 電気   | 接面道路配線                      | 有                 | —      |                 | —                |
|                  | 公営水道   | 接面道路配管                      | 有                 |        |                 |                  |
|                  | 公共下水道  | 接面道路配管                      | 有                 |        |                 |                  |
|                  | 都市ガス   | 接面道路配管                      | 無                 |        |                 |                  |
| 交通機関             | 鉄道等  | JR室蘭本線 白老駅の北東方 約1.2km 徒歩15分 |                   |        |                 |                  |
| 公共施設             | 白老町役場  |                             | 白老町立白老小学校         |        | 白老町立白老中学校       |                  |
| 参考事項             | <ul style="list-style-type: none"> <li>・当該物件内には、第三者使用の水道管が埋設されています。第三者使用の水道管の埋設状況は、北海道財務局管財部 第3統括国有財産管理官で資料を閲覧してください。なお、管路調査を実施していないことから、概要図に記載されている埋設状況は推定です。（入札案内書「6.資料の閲覧及び特約条項等について」参照。）</li> <li>・当該物件の北東側の一部（約250平方メートル）は、建築基準法第42条第1項第3号の不特定多数の者が通行する道路敷地となっており、当該道路敷地部分に建築物等の建築はできません。詳細については、白老町に照会願います。</li> <li>・当該物件は、白老町立地適正化計画で定める居住誘導区域及び都市機能誘導区域にあります。</li> <li>・当該物件は、埋蔵文化財が発見される可能性が高い地区に所在するため、土木工事等を行う場合は白老町教育委員会との事前協議等が必要となります。詳細については、白老町教育委員会に照会願います。</li> <li>・当該物件の南側隣接地からブロック塀が越境して設置されています。</li> <li>・当該物件の北東側隣接地からブロック塀及び縁石が越境して設置されています。</li> <li>・当該物件の南東側隣接地から樹木の枝が越境しています。</li> <li>・当該物件の北東側上空を複数の架線が通過しています。</li> <li>・当該物件内には、汚水柵及び止水栓が設置されています。</li> <li>・当該物件内には、石、切株及び束石があります。</li> </ul> |                             |                   |        |                 |                  |

※ 物件調査は、入札参加者が物件の概要を把握するための参考資料ですので、必ず入札参加者ご自身において、現地及び諸規制についての調査確認を行ってください。

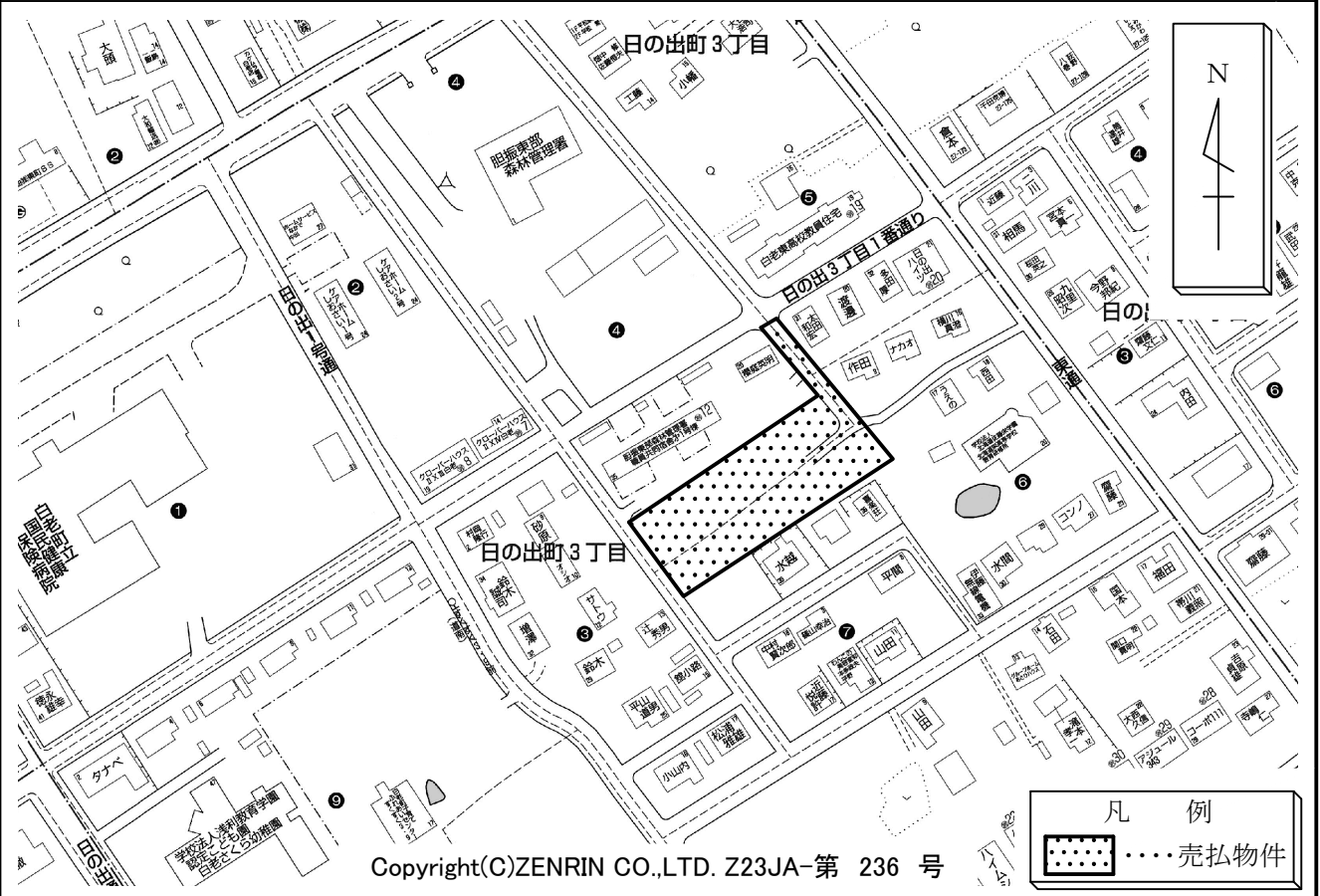
所在地

白老郡白老町日の出町3丁目47番36

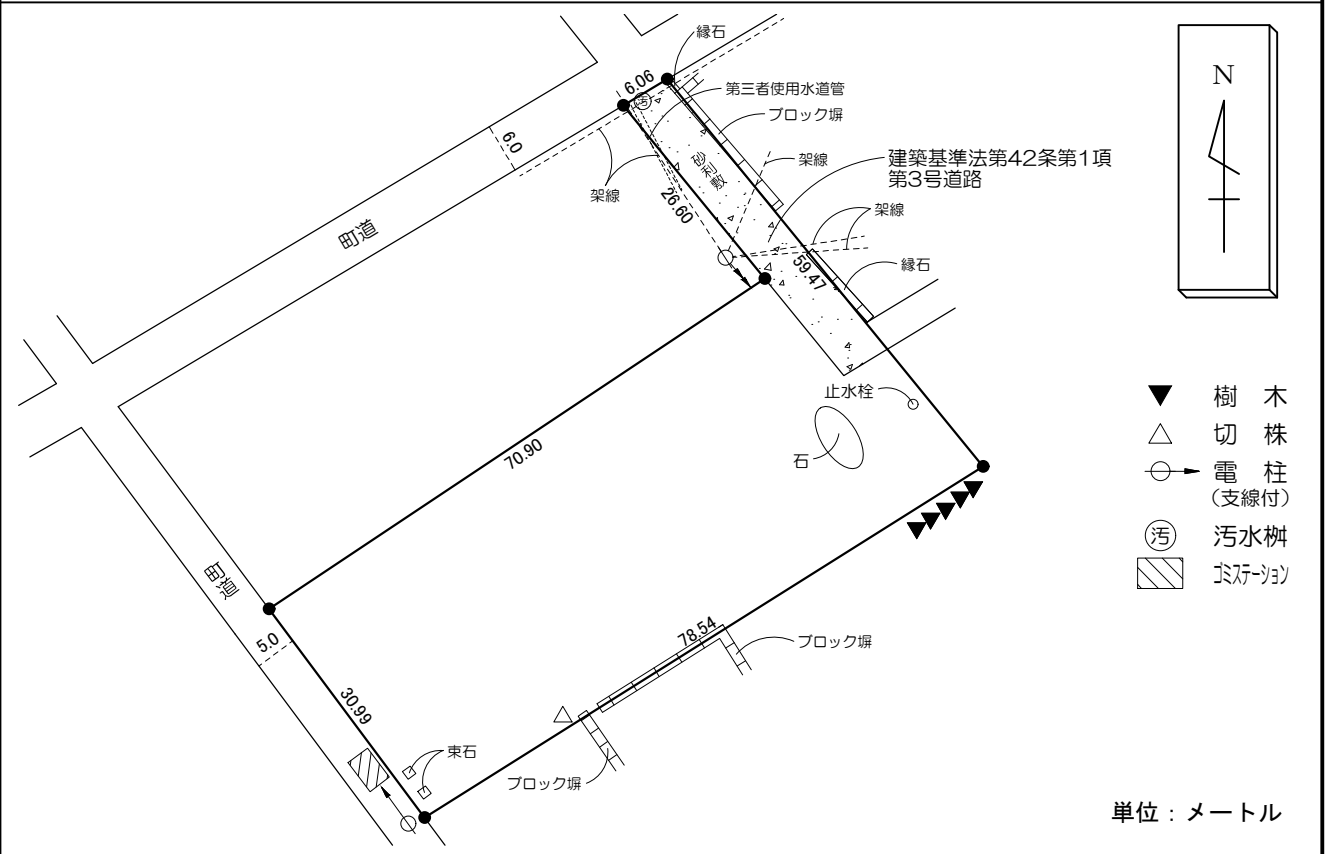
物件番号

19

# 案内図



# 概要図



※物件は現状有姿の引渡しとなりますので、必ず現地の確認を行ってください。

|      |                    |
|------|--------------------|
| 物件番号 | 19                 |
| 所在地  | 白老郡白老町日の出町3丁目47番36 |

