

# 物 件 調 査 書

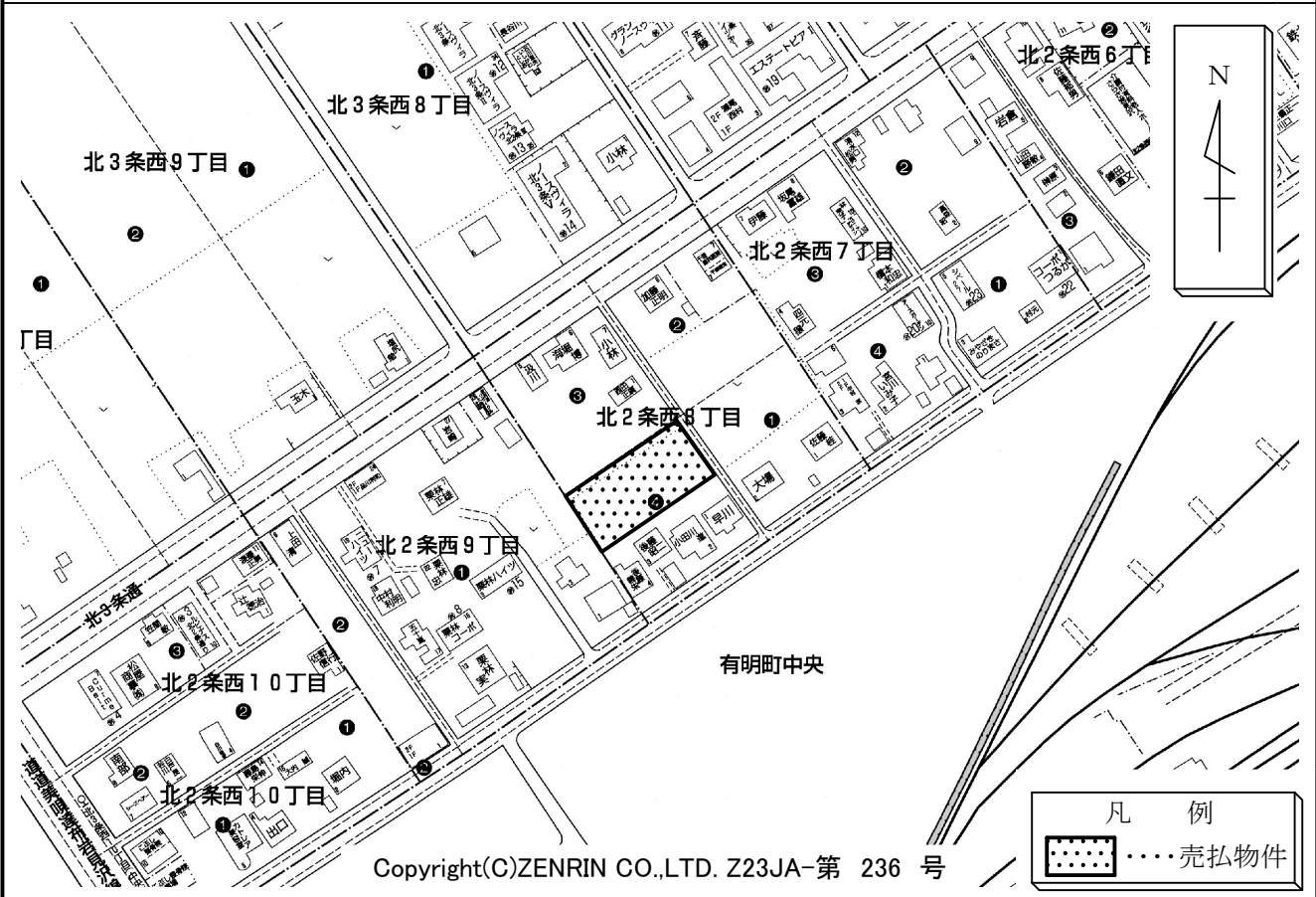
物件番号 5

所在地		北海道岩見沢市北2条西8丁目25番1、同番2、26番、27番1、同番2、28番1、同番2						
住居表示		北海道岩見沢市北2条西8丁目4街区						
現況地目及び面積等		宅地	894.21 m <sup>2</sup>				工作物	—
							立木竹	—
登記簿	地番	25番1	25番2	26番	27番1	27番2	28番1	
	地目	雑種地	雑種地	雑種地	雑種地	雑種地	雑種地	
	数量	215m <sup>2</sup>	14m <sup>2</sup>	230m <sup>2</sup>	212m <sup>2</sup>	18m <sup>2</sup>	188m <sup>2</sup>	
記載事項	地番	28番2						
	地目	雑種地						
	数量	15m <sup>2</sup>						
接面道路の状況		東側 一部未舗装市管理道路 幅員約 5.4 m (法第42条第1項第3号道路)						
法令に基づく制限	都市計画法	都市計画区域内(非線引)						
		用途地域	第二種中高層住居専用地域					
		地域・地区						
		建ぺい率	60%					
		容積率	200%					
		高度制限	指定なし					
	防火指定	指定なし						
その他	・水防法 ・景観法							
私道の負担等に関する事項		私道負担	無	負担の内容				
		道路後退	無	負担の内容				
供給処理 施設の概要	供給処理施設	配管等の状況		施設整備状況		施設整備の特別負担の有無		
	電気	接面道路配線	有	—		—		
	公営水道	接面道路配管	無					
	公共下水道	接面道路配管	有					
	都市ガス	接面道路配管	無					
交通機関	鉄道等	JR函館本線 岩見沢駅の北西方 約1.0km 徒歩13分						
公共施設	岩見沢市役所		岩見沢市立第一小学校		岩見沢市立緑中学校			
参考事項	<ul style="list-style-type: none"> <li>・当該物件を含む周辺地域は、岩見沢市洪水ハザードマップにおいて、浸水想定区域に該当しています。詳細については、岩見沢市に照会願います。</li> <li>・当該物件の接面道路は、岩見沢市所有ですが、敷地幅員が足りないことから認定市道とはならないとの回答を得ています。詳細については、岩見沢市に確認願います。</li> <li>・当該物件内の筆界で、隣接地と接する直線上にある境界標について、不存在のものは「無標」と記載しています。概要図でご確認ください。</li> <li>・当該物件の接面道路に素掘側溝があるため、現状において車両の進入はできません。</li> <li>・当該物件内の中央及び南西側境界線付近に素掘側溝があり、北西側隣接地にまたがって設置されています。</li> <li>・当該物件内には、汚水枳が設置されています。</li> </ul>							

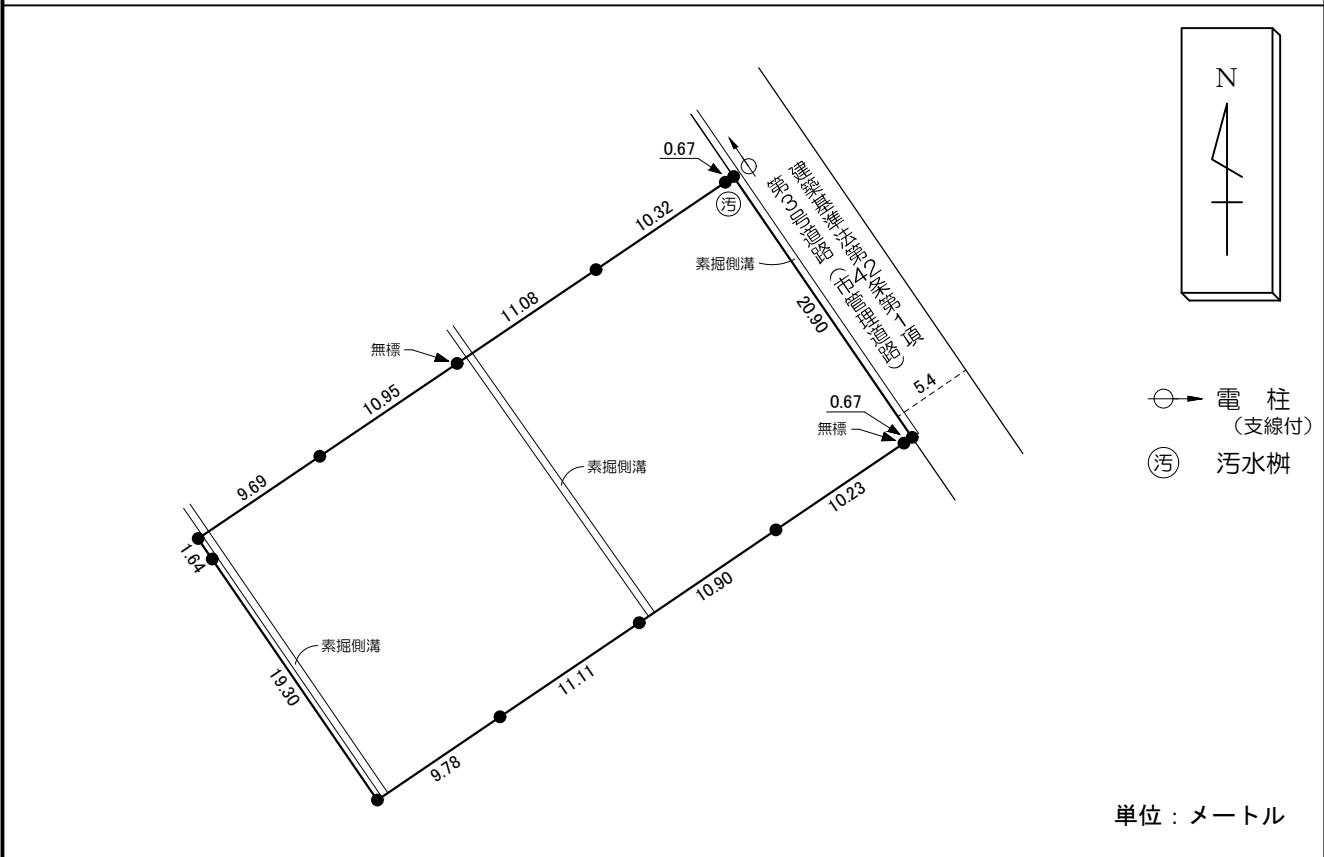
※ 物件調査は、入札参加者が物件の概要を把握するための参考資料ですので、必ず入札参加者ご自身において、現地及び諸規制についての調査確認を行ってください。

所在地	岩見沢市北2条西8丁目25番1、同番2、 26番、27番1、同番2、28番1、同番2	物件番号	5
-----	---	------	---

## 案内図



## 概要図



※物件は現状有姿の引渡しとなりますので、必ず現地の確認を行ってください。

物件番号	5
所在地	岩見沢市北2条西8丁目25番1、同番2、26番、27番1、 同番2、28番1、同番2

