

物 件 調 査 書

物件番号 2112

(建 物 付)

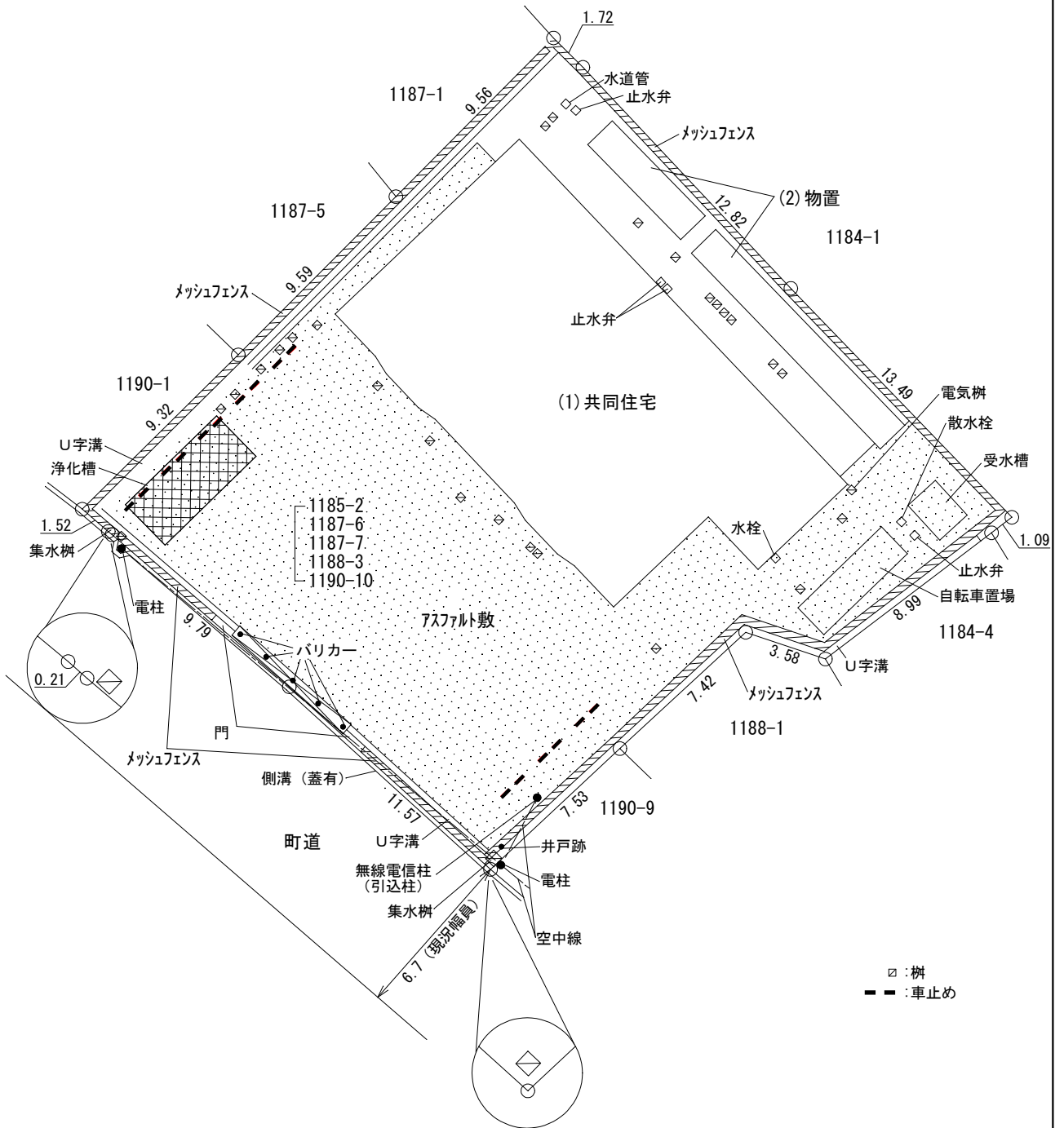
所在地		岐阜県揖斐郡揖斐川町三輪字中島1185番2 外4筆				
住居表示		同 所				
現況地目 及び面積等		宅地	682.77 m ²			工作物 一式
						立木竹 一
登記簿	地番	1185番2	1187番6	1187番7	1188番3	1190番10
	地目	宅地	宅地	宅地	宅地	宅地
	数量	97.80m ²	192.59m ²	169.09m ²	30.45m ²	192.84m ²
記載事項	地番					
	地目					
	数量					
接面道路 の状況		南西側 舗装町道 幅員約 6.7 m				
法令に基づく制限	建築基準法	都市計画区域内 (非線引)				
		用途地域	近隣商業地域			
		地域・地区				
		建ぺい率	80%			
		容積率	200%			
		高度制限	指定なし			
	防火指定	指定なし				
その他						
私道の負担等 に関する事項		私道負担	無	負担の内容		
		道路後退	無	負担の内容		
供給処理 施設の概要	供給処理施設	配管等の状況		施設整備状況		施設整備の 特別負担の有無
	電気	接面道路配線	有	—		—
	公営水道	接面道路配管	有			無
	公共下水道	接面道路配管	有			有
	都市ガス	接面道路配管	無	未定		未定
交通機関	鉄道等	養老鉄道 揖斐駅の 北方 約2.8km				
公共施設	揖斐川町役場		揖斐小学校		揖斐川中学校	
参考事項	別紙を参照してください。					

※ 物件調査は、入札参加者が物件の概要を把握するための参考資料ですので、必ず入札参加者ご自身において、現地及び諸規制についての調査確認を行ってください。

- 1185番2 (宅地) 97.80平方メートル 実測面積 97.80平方メートル
 - 1187番6 (宅地) 192.59平方メートル 実測面積 192.59平方メートル
 - 1187番7 (宅地) 169.09平方メートル 実測面積 169.09平方メートル
 - 1188番3 (宅地) 30.45平方メートル 実測面積 30.45平方メートル
 - 1190番10 (宅地) 192.84平方メートル 実測面積 192.84平方メートル
- の5筆を一括入札。
- 本地は、水防法に基づく水害ハザードマップにより、大規模降雨時等に浸水水害（洪水）の発生が予想される地域に指定されています。
[詳しくは、揖斐川町建設課（0585-22-2801）にお問い合わせください。また、岐阜財務事務所備付の資料を閲覧してください。]
 - 本地は下水道接続後、下水道受益者負担金を支払う必要があります。
[詳しくは、揖斐川町上下水道課（0585-22-2805）にお問い合わせください。]
 - 都市ガスは配管されていませんが、本地の接面道路にはプロパンガス管が配管されています。
[詳しくは、大垣ガス（株）供給グループ（0584-78-9147）にお問い合わせください。]
 - 雨水の排水は、側溝へ放流することとなりますが、放流にあたっては、地元自治会の同意を得る必要があります。
[詳しくは、揖斐川町建設課（0585-22-2801）にお問い合わせください。]
 - 本地周辺は自主運行バス（揖斐川町ふれあいバス）を利用することができます。
[詳しくは、揖斐川町政策広報課（0585-22-2112）にお問い合わせください。]
 - 工作物一式の内訳は、門、囲障、水道、下水、舗床、照明装置、ガス装置、浄化装置、通風装置、通信装置、電信線路、貯槽、無線電信柱、雑工作物です。
 - 本地と北西側隣地（1187番1）にわたって設置されているメッシュフェンス基礎は、境界線をもって各々の所有となります。
 - 南東側隣地（1184番4）の庭石が本地に越境しています。
 - 南東側隣地（1188番1）の雨樋及び庇が本地に越境しています。
 - 南東側隣地（1184番4、1188番1、1190番9）上にある建物から本地のU字溝に排水（雨水、生活雑排水）の流入があります。
 - 本地の南側を空中線が通っています。
 - 本地の大部分がアスファルト敷になっています。
 - 本地には、井戸跡があります。
 - 北西側隣地（1187番1、1187番5、1190番1）は、本地から分筆した土地であるため、境界線に関する確認書は取り交わしていません。

明 細 図

岐阜県揖斐郡揖斐川町三輪字中島 1 1 8 5 番 2 外 4 筆



単位:メートル

※工作物や樹木のうち幹の太いもの等については、極力記載しておりますが、本図が現況と相違している場合、現況が優先します。物件は、現況有姿の引渡しとなりますので、必ず入札参加者ご自身において現地等の調査確認を行ってください。

物件番号	2112
------	------

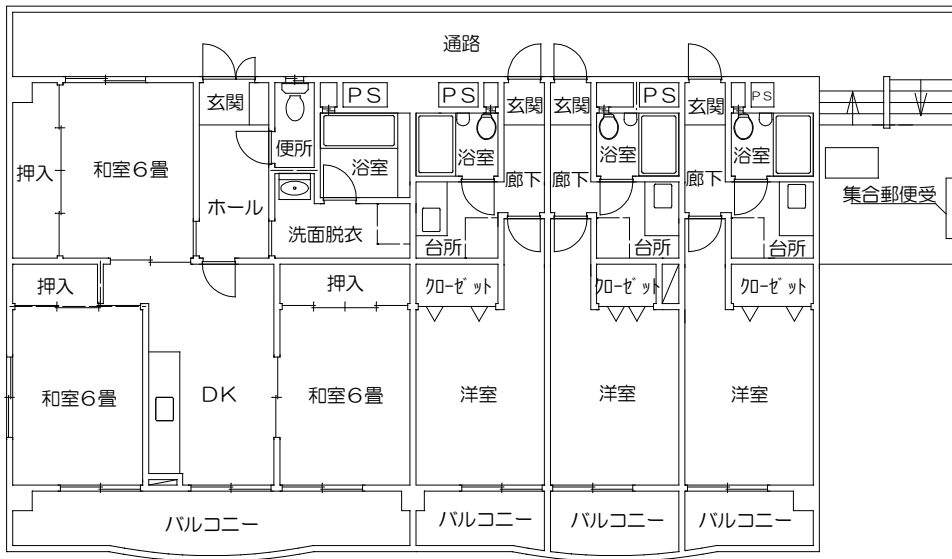
建物の概要	
所在	岐阜県揖斐郡揖斐川町三輪字中島1185番2 外4筆
家屋番号	—
種類	(1)共同住宅 (2)物置
構造	(1)鉄筋コンクリート造3階建 (2)軽量鉄骨造
床面積	(1)建築面積 155.51㎡ 延床面積 419.46㎡ (2)22.49㎡ 合計441.95㎡
建築時期	(1)平成11年11月18日新築 (2)平成13年3月29日新築
部屋数等	間取図のとおり
参 考 事 項	<ul style="list-style-type: none"> ・本物件は、土地と一体にて現況有姿での一括入札とします。 [詳しくは、岐阜財務事務所備付の資料を閲覧してください。] ・本物件は、平成27年4月以降未使用であり、目視できない部分にも相応の経年劣化が見込まれています。購入者の判断により建物、建物付属設備、機械等を使用する場合には、自己の負担により点検・修理を行ってください。これらを了承した上で入札に参加してください。 ・本建物につながる公営水道及びプロパンガスの引込管は、本地の北側で切断されているため、使用にあたっては、接面道路の配管に接続する必要があります。 ・本建物につながる電気は、本地東側無線電信柱から引込まれています。 ・建物の改築等にあたっては、岐阜県岐阜・西濃建築事務所(0584-73-1111)及び揖斐川町建設課(0585-22-2801)との協議が必要です。 ・建物状況調査は、実施していません。 ・本建物は未登記建物ですので、購入された方が使用する場合には、建物図面及び各階平面図(以下、図面類)を添付した所有権保存登記承諾申請書を国へ提出していただき、所有権保存登記承諾書の交付を受ける必要があります。ただし、図面類については、購入された方の負担により作成していただくこととなります。 ・建物の外壁の一部(外壁、階段室壁、階段裏、階段室天井、外部廊下天井、バルコニー上裏)に非飛散性のアスベストが混入している外壁塗材が使用されています。当該外壁塗材の使用を了承した上で入札に参加してください。 [詳しくは、岐阜財務事務所備付の資料を閲覧してください。] ・本建物については、耐震診断を受けていません。 ・建物の建築及び維持保全の状況に関する書類を保存していません。 ・本物件は、現地見学会を実施いたします。詳しくは、入札のしおり「17. 現地見学会の日時及び場所」を確認願います。

間 取 図

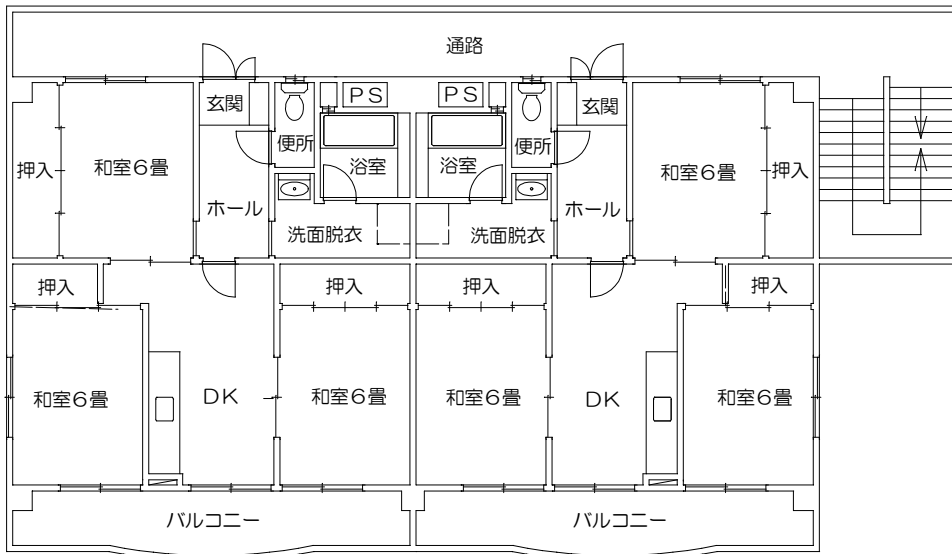
岐阜県揖斐郡揖斐川町三輪字中島 1 1 8 5 番 2 外 4 筆



(1) 共同住宅
1 階



2, 3 階



※本図は概略図です。本図と現況が異なる場合は現況が優先します。



