

# 物 件 調 査 書

物件番号 2007

所在地		愛知県田原市小塩津町寺道1番1 外4筆					
住居表示		同 所					
現況地目 及び面積等		宅地	1,000.88 m <sup>2</sup>			工作物	—
						立木竹	—
登記簿	地番	1番1	2番5	4番3	4番4	5番1	
	地目	宅地	宅地	宅地	宅地	宅地	
	数量	119.19m <sup>2</sup>	280.69m <sup>2</sup>	303.83m <sup>2</sup>	95.33m <sup>2</sup>	201.84m <sup>2</sup>	
記載事項	地番						
	地目						
	数量						
接面道路 の状況		北側 舗装市道 幅員約 11.0 m					
法令に基づく制限	建築基準法	市街化調整区域					
		用途地域	指定なし				
		地域・地区					
		建ぺい率	60%				
		容積率	200%				
		高度制限	指定なし				
	防火指定	指定なし					
その他	都市計画法第29条・第34条（開発行為の許可及び基準） 都市計画法第43条（開発許可を受けた土地以外の土地における建築等の制限） 自然公園法第73条（県立自然公園、普通地域） 都市再生特別措置法第88条・第108条（田原市立地適正化計画） 愛知県立自然公園条例  *別葉「補足説明事項」参照						
私道の負担等に関する事項		私道負担	無	負担の内容			
		道路後退	無	負担の内容			
供給処理 施設の概要	供給処理施設	配管等の状況		施設整備状況		施設整備の特別負担の有無	
	電気	接面道路配線	有	—		—	
	公営水道	接面道路配管	有			無	
	公共下水道	接面道路配管	無	下記参考事項参照		未定	
	都市ガス	接面道路配管	無	未定		未定	
交通機関		バス	豊鉄バス 東小塩津停留所の 北西方 約0.6km 徒歩8分				
公共施設		田原市役所渥美支所		伊良湖岬小学校		福江中学校	
参考事項		別紙を参照してください。					

※ 物件調査は、入札参加者が物件の概要を把握するための参考資料ですので、必ず入札参加者ご自身において、現地及び諸規制についての調査確認を行ってください。

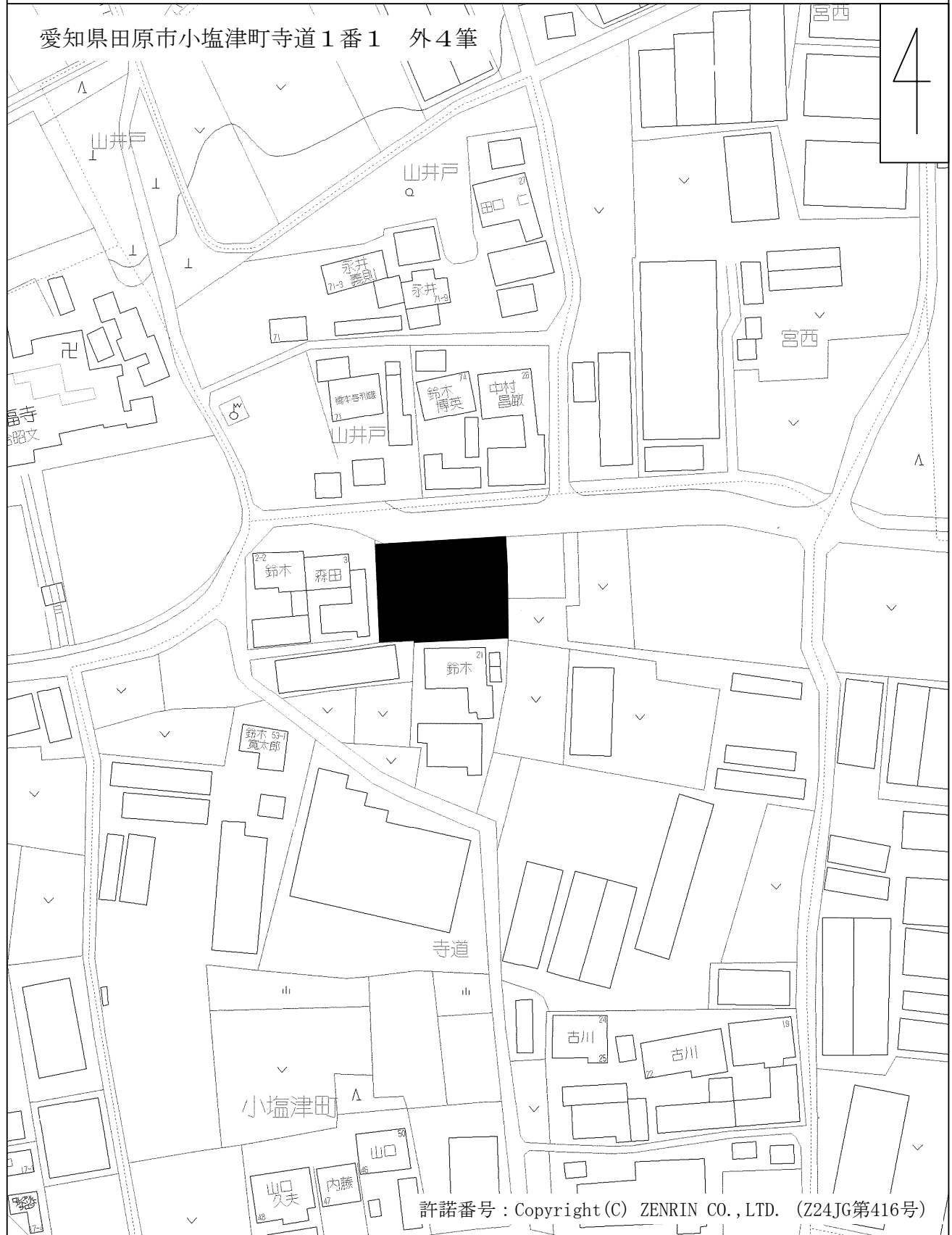
1番1	(宅地)	119.19平方メートル	実測面積	119.19平方メートル
2番5	(宅地)	280.69平方メートル	実測面積	280.69平方メートル
4番3	(宅地)	303.83平方メートル	実測面積	303.83平方メートル
4番4	(宅地)	95.33平方メートル	実測面積	95.33平方メートル
5番1	(宅地)	201.84平方メートル	実測面積	201.84平方メートル

の5筆を一括入札。

- 本地は、市街化調整区域内に所在しますが、1番1、2番5、4番3、5番1については、愛知県開発審査会基準第17号に該当するため、当該基準での許可を受けることにより建物建築は可能です。  
[詳しくは、田原市建築課（0531-27-8606）にお問い合わせください。]
- 本地は、水防法に基づく水害ハザードマップ（高潮）による浸水想定区域には指定されておりましたが、指定されていない区域においても浸水が発生する場合があります。  
[詳しくは、田原市防災対策課（0531-23-3548）にお問い合わせください。また、東海財務局備付の資料を閲覧してください。]
- 公営水道は、接面道路の反対側に配管されています。
- 本地は、下水道処理区域内ですが、前面道路施設の構造上、接続できないため、浄化槽の設置が必要です。浄化水の放流先は側溝となります。  
[詳しくは、田原市下水道課（0531-23-3525）にお問い合わせください。]
- 本地の西側を空中線が通っています。
- 南側隣地（4番5）の樹木及び枝が本地に越境しています。
- 接面道路は、本地から分筆した土地であるため、境界線に関する確認書は取り交わしていません。
- 本地の北西方約100mには、墓地があります。
- 本地は、平成25年6月に地下埋設物にかかる試掘調査を実施しており、実施箇所については、調査前よりも地盤の支持力が弱くなっています。  
[詳しくは、東海財務局備付の資料を閲覧してください。]

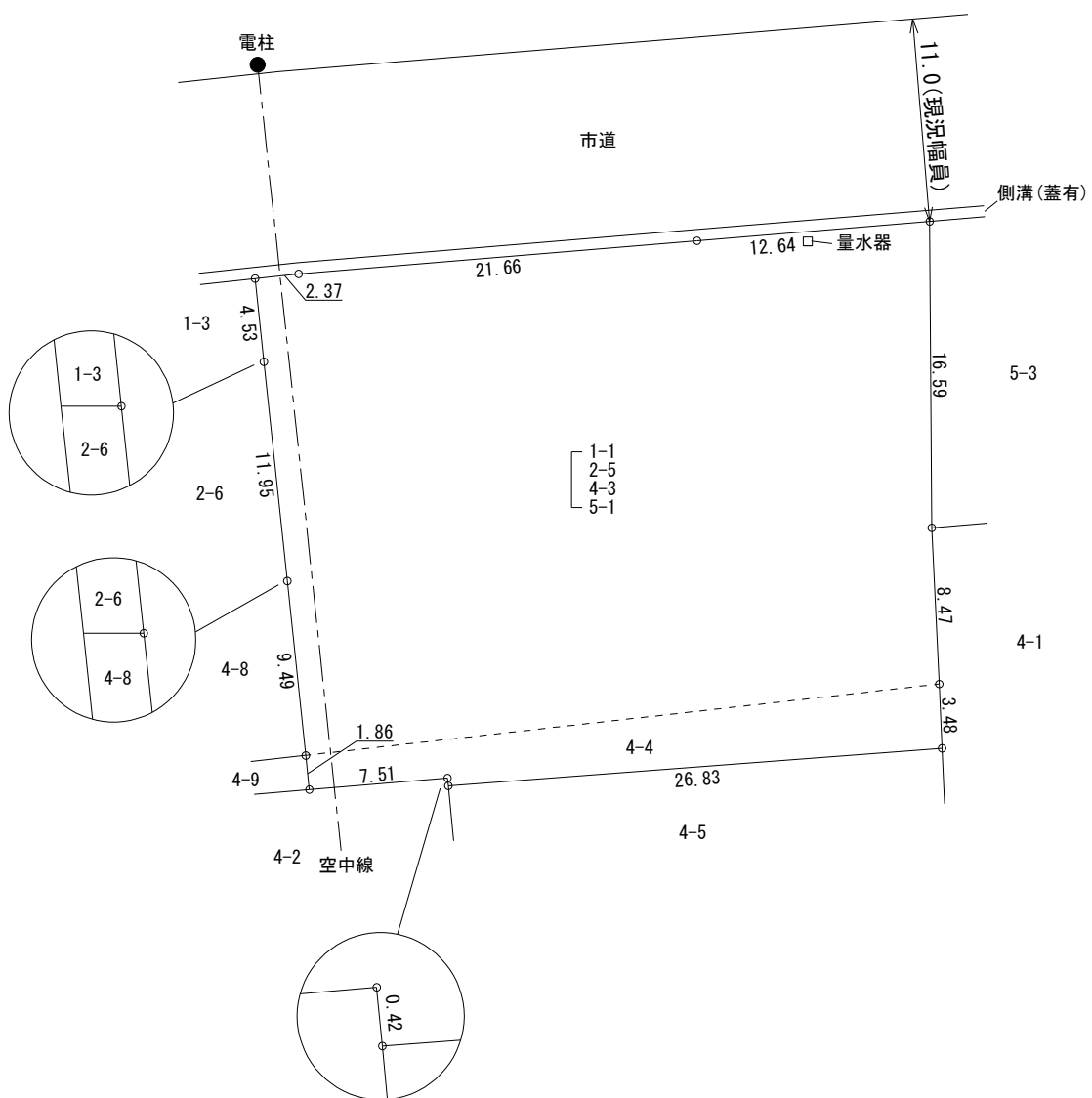
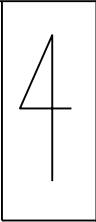
案 内 図

愛知県田原市小塩津町寺道1番1 外4筆



明 細 図

愛知県田原市小塩津町寺道1番1 外4筆



単位：メートル

※工作物や樹木のうち幹の太いもの等については、極力記載しておりますが、本図が現況と相違している場合、現況が優先します。物件は、現況有姿の引渡しとなりますので、必ず入札参加者ご自身において現地等の調査確認を行ってください。

