

物 件 調 査 書

物件番号 2005

所在地		愛知県新城市吉川字小黒田129番2					
住居表示		同 所					
現況地目 及び面積等		雑種地	169.42 m ²			工作物	—
						立木竹	—
登記簿	地番	129番2					
	地目	畑					
	数量	169m ²					
記載事項	地番						
	地目						
	数量						
接面道路 の状況		北東側 未舗装市道 幅員約 3.4 m (法外道路)					
法令に基づく制限	建築基準法	市街化調整区域					
		用途地域	指定なし				
		地域・地区					
		建ぺい率	60%				
		容積率	200%				
		高度制限	指定なし				
	防火指定	指定なし					
その他	都市計画法第29条・第34条(開発行為の許可及び基準) 農地法第3条(権利移転の許可) 農地法第5条(転用を伴う権利移転の許可) 都市再生特別措置法第88条・第108条(新城市立地適正化計画) <div style="text-align: right;">*別葉「補足説明事項」参照</div>						
私道の負担等に関する事項		私道負担	無	負担の内容			
		道路後退	無	負担の内容			
供給処理 施設の概要	供給処理施設	配管等の状況		施設整備状況		施設整備の特別負担の有無	
	電気	接面道路配線	無	—		—	
	公営水道	接面道路配管	無	未定		有	
	公共下水道	接面道路配管	無	未定		未定	
	都市ガス	接面道路配管	無	未定		未定	
交通機関	鉄道等	JR飯田線 三河東郷駅の南東方 約4.0km					
公共施設	新城市役所		舟着小学校		新城中学校		
参考事項	別紙を参照してください。						

※ 物件調査は、入札参加者が物件の概要を把握するための参考資料ですので、必ず入札参加者ご自身において、現地及び諸規制についての調査確認を行ってください。

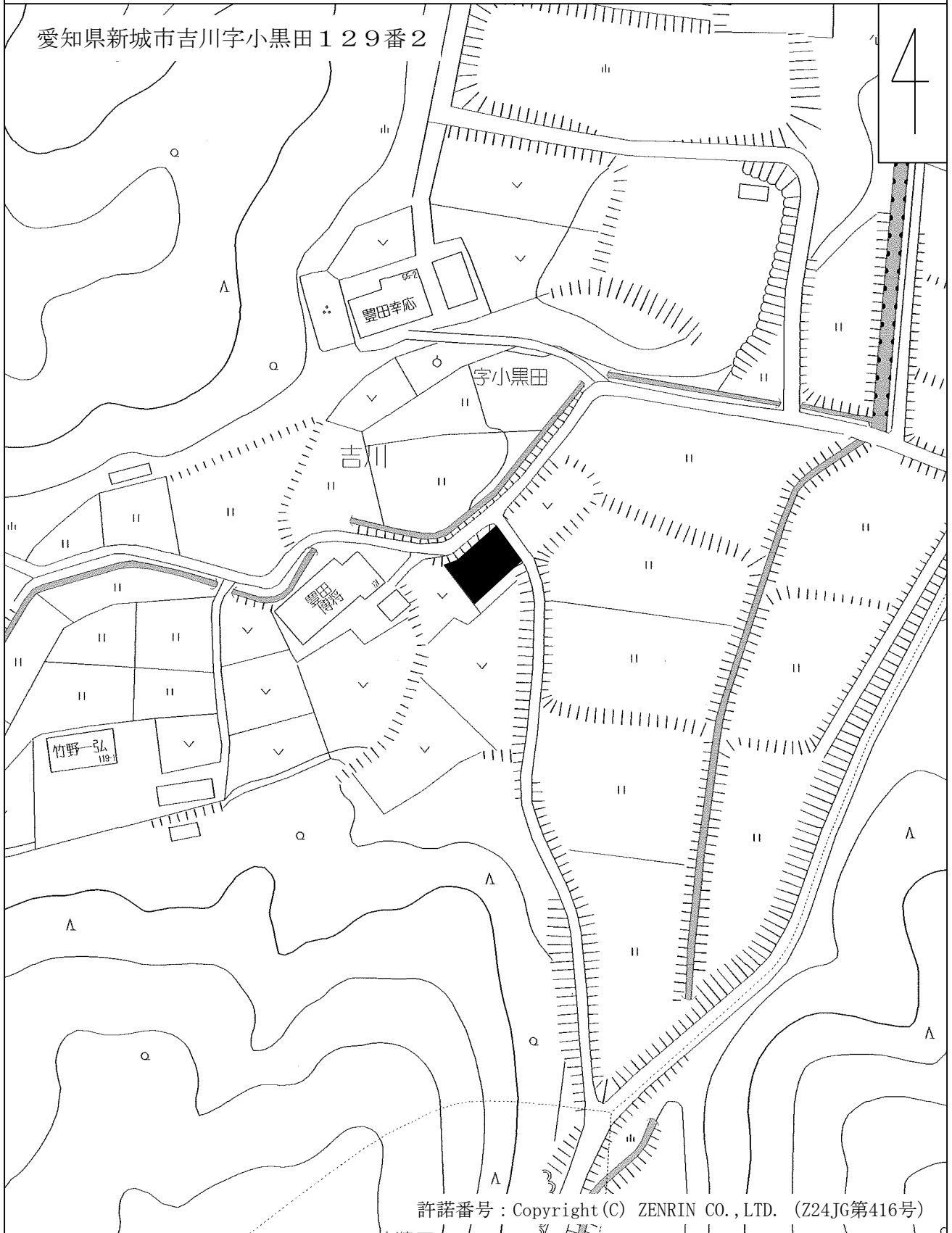
- ・本地は、市街化調整区域内に所在しており、原則として建物建築はできません。
[詳しくは、新城市都市計画課（0536-23-7640）にお問い合わせください。]
- ・本地は、建築基準法上の道路に接面していないため、建物建築はできません。
[詳しくは、新城市都市計画課（0536-23-7640）にお問い合わせください。]
- ・本地は、平成22年10月以前から休耕状態となっています。
- ・本地を農地として利用する場合は、売買契約締結前に農地法第3条の規定による権利移転の許可が必要です。農耕適格者でなければ許可されませんので、事前に新城市農業委員会（0536-23-7632）にご相談ください。
- ・本地を農地以外の目的で利用する場合は、売買契約締結前に農地法第5条の規定による転用を伴う権利移転の許可が必要です。利用目的によっては許可されない場合がありますので、事前に新城市農業委員会（0536-23-7632）に利用計画等を示してご相談ください。
- ・本地は、農業振興地域内の農用地区域外（白地）に所在しています。
[詳しくは、新城市農業課（0536-23-7632）にお問い合わせください。]
- ・本地は、水防法に基づく水害ハザードマップによる浸水想定区域には指定されておりませんが、指定されていない区域においても浸水が発生する場合があります。
[詳しくは、新城市土木課（0536-23-7638）にお問い合わせください。また、東海財務局備付の資料を閲覧してください。]
- ・電気は、接面道路の北西方約45mの延長工事により引込みが可能となります。
[詳しくは、中部電力パワーグリッド（株）新城営業所（0120-988-452）にお問い合わせください。]
- ・公営水道は、購入された方の負担により接面道路の北西方約5mの延長工事が必要となります。
[詳しくは、新城市整備課（0536-23-7644）にお問い合わせください。]
- ・下水等の処理は、浄化槽の設置が必要です。浄化水の放流先は水路となりますが、放流にあたっては、新城市土地改良区理事の同意を得る必要があります。
[詳しくは、新城市土地改良区（0536-22-1775）にお問い合わせください。]
- ・雨水の排水は、水路へ放流することとなりますが、放流にあたっては、新城市土地改良区理事の同意を得る必要があります。
[詳しくは、新城市土地改良区（0536-22-1775）にお問い合わせください。]
- ・本地周辺は、自主運行バス（吉川市川線）を利用することができます。
[詳しくは、新城市公共交通対策課（0536-22-9901）にお問い合わせください。]
- ・本地と北西側道路との間には民地（129番1）が介在しているため、北西側道路とは接道していません。
- ・本地の北西側を空中線が通っています。
- ・本地と南西側隣地（125番1）及び南東側隣地（126番1）との境界標（A）については、ぐらつきがあります。（記号については、明細図参照）

物件番号

2005

案 内 図

愛知県新城市吉川字小黒田129番2

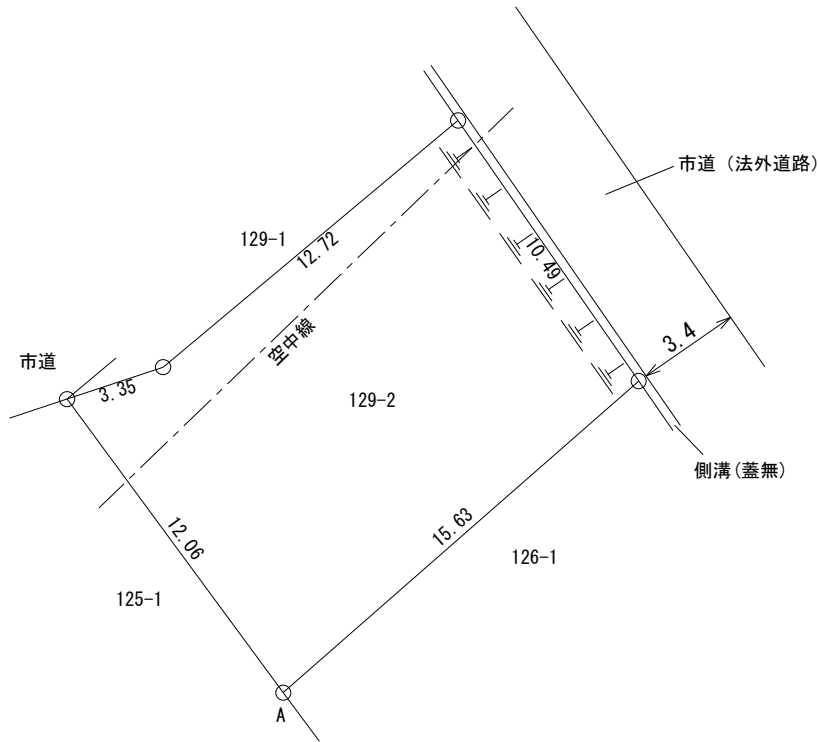


許諾番号：Copyright (C) ZENRIN CO., LTD. (Z24JG第416号)

明 細 図

愛知県新城市吉川字小黒田129番2

4



単位：メートル

※工作物や樹木のうち幹の太いもの等については、極力記載しておりますが、本図が現況と相違している場合、現況が優先します。物件は、現況有姿の引渡しとなりますので、必ず入札参加者ご自身において現地等の調査確認を行ってください。

