

物 件 調 査 書

物件番号 1409 (建 物 付)

| | | | | | |
|-------------------|---|---|--------------|------------|----|
| 所在地 | 静岡県駿東郡清水町徳倉字西山2167番33 | | | | |
| 住居表示 | 同 所 | | | | |
| 現況地目 及び面積等 | 宅地 | 3,092.06 m ² | | 工作物 | 一式 |
| | | | | 立木竹 | — |
| 登記簿 | 地番 | 2167番33 | | | |
| | 地目 | 宅地 | | | |
| | 数量 | 3,092.06m ² | | | |
| 記載事項 | 地番 | | | | |
| | 地目 | | | | |
| | 数量 | | | | |
| 接面道路 の状況 | 南側 | 舗装町道 | 幅員約 | 7.2~7.4 m | |
| | 北側の一部 | 舗装町道 | 幅員約 | 4.0 m | |
| 法令に基づく制限 | 建都 築市 基計 準画 法 | 市街化区域 | | | |
| | | 用途地域 | 第二種中高層住居専用地域 | | |
| | | 地域・地区 | | | |
| | | 建ぺい率 | 60% | | |
| | | 容積率 | 150% | | |
| | | 高度制限 | 指定なし | | |
| | 防火指定 | 指定なし | | | |
| その他 | 都市計画法第29条(開発行為の許可) 景観法第16条(清水町景観計画区域) 宅地造成及び特定盛土等規制法第12条(宅地造成等に関する工事の許可) 文化財保護法第93条(外原遺跡) 土壤汚染対策法第4条(届出) 都市再生特別措置法第108条(清水町立地適正化計画) 清水町景観条例 清水町土地利用事業指導要綱 | | | | |
| *別葉「補足説明事項」参照 | | | | | |
| 私道の負担等 に関する事項 | 私道負担 | 無 | 負担の内容 | | |
| | 道路後退 | 無 | 負担の内容 | | |
| 供給処理 施設の概要 | 供給処理施設 | 配管等の状況 | | 施設整備状況 | |
| | 電 気 | 接面道路配線 | 有 | — | |
| | 公営水道 | 接面道路配管 | 有 | 無 | |
| | 公共下水道 | 接面道路配管 | 無 | 2026年度整備予定 | |
| | 都市ガス | 接面道路配管 | 有 | 無 | |
| 交通機関 | 鉄道等 バス | JR東海道本線 沼津駅の南東方 約3.9km 東海バス 水神道停留所の南西方 約0.3km 徒歩4分 | | | |
| 公共施設 | 清水町役場 | | 南小学校 | 南中学校 | |
| 参 考 事 項 | 別紙を参照してください。 | | | | |

※ 物件調査書は、入札参加者が物件の概要を把握するための参考資料ですので、必ず入札参加者ご自身において、現地及び諸規制についての調査確認を行ってください。

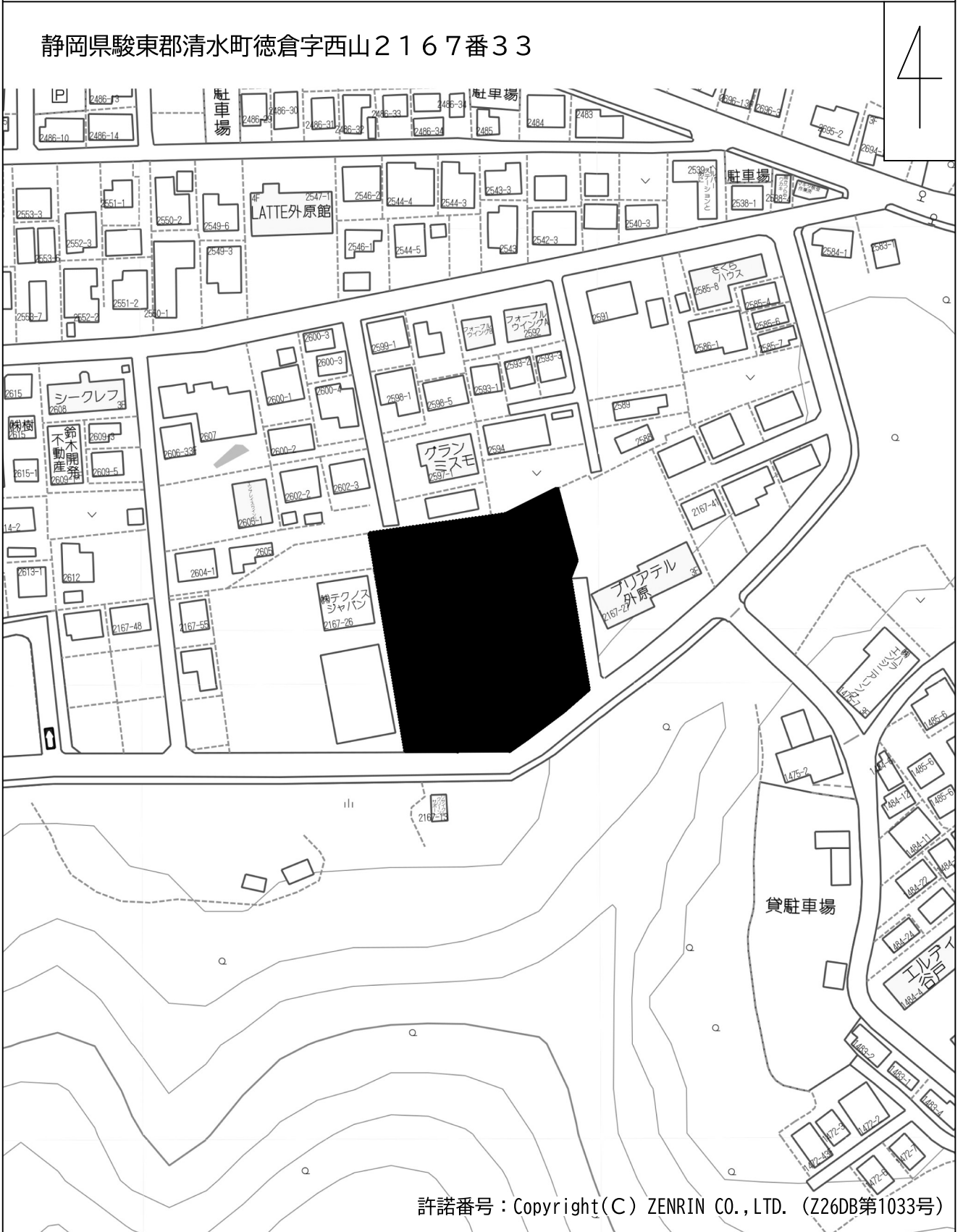
- ・ 本地は、土砂災害警戒区域（急傾斜地の崩壊）に指定されています。
[詳しくは、静岡県沼津土木事務所企画検査課（055-920-2211）にお問い合わせください。]
- ・ 本地は、水防法に基づく水害ハザードマップによる浸水想定区域には指定されておりませんが、指定されていない区域においても浸水が発生する場合があります。
[詳しくは、清水町くらし安全課（055-981-8205）にお問い合わせください。また、沼津出張所備付の資料を閲覧してください。]
- ・ 下水道整備までの間、下水等の処理は浄化槽の設置が必要です。浄化水の放流先は側溝となりますが、放流にあたっては、道路の占用許可を得る必要があります。
[詳しくは、清水町都市計画課下水道業務係（055-981-8222）、建設課（055-981-8228）にお問い合わせください。]
- ・ 本地の下水道の供用開始は2027年4月を予定しています。
本地は下水道接続後、下水道受益者負担金を支払う必要があります。
[詳しくは、清水町都市計画課下水道業務係（055-981-8222）にお問い合わせください。]
- ・ 都市ガスは、北側接面道路のみに配管されています。
- ・ 雨水の排水は、側溝へ放流することとなりますが、放流にあたっては、道路の占用許可を得る必要があります。
[詳しくは、清水町建設課（055-981-8228）にお問い合わせください。]
- ・ 工作物一式の内訳は、門、囲障、水道、下水、築庭、舗床、照明装置、ガス装置、通風装置、通信装置、土留、電力線路、諸作業装置、雑工作物です。
- ・ 東側隣地（2167番27）のネットフェンスの基礎の一部が本地に越境しています。
- ・ 本地内に東京電力パワーグリッドの電柱（本柱・支柱・支線）が設置されており、購入後、東京電力パワーグリッドとの間で賃貸借契約を締結する必要があります。
[詳しくは、東京電力パワーグリッド(株)コンタクトセンター（0120-995-007）にお問い合わせください。]
- ・ 本地の西側、北西側及び南側を空中線が通っています。
- ・ 本地北側の一部がアスファルト敷及びコンクリート敷になっています。
- ・ 本地の西方約650mには、ごみ焼却場があります。また、本地の南方約10mには、産業廃棄物等の置場があります。
- ・ 本地の北東方約170mには、ガソリンスタンドがあります。
- ・ 地下埋設物調査（試掘調査）の結果、本地においては、地下埋設物（コンクリートガラ、混合瓦礫、存置コンクリート）の存在が確認されています。本地には沼津出張所備付の資料に記載されている埋設物があることを了承した上で入札に参加してください。
[詳しくは、沼津出張所備付の資料を閲覧してください。]

物件番号

1409

案 内 図

静岡県駿東郡清水町徳倉字西山2167番33

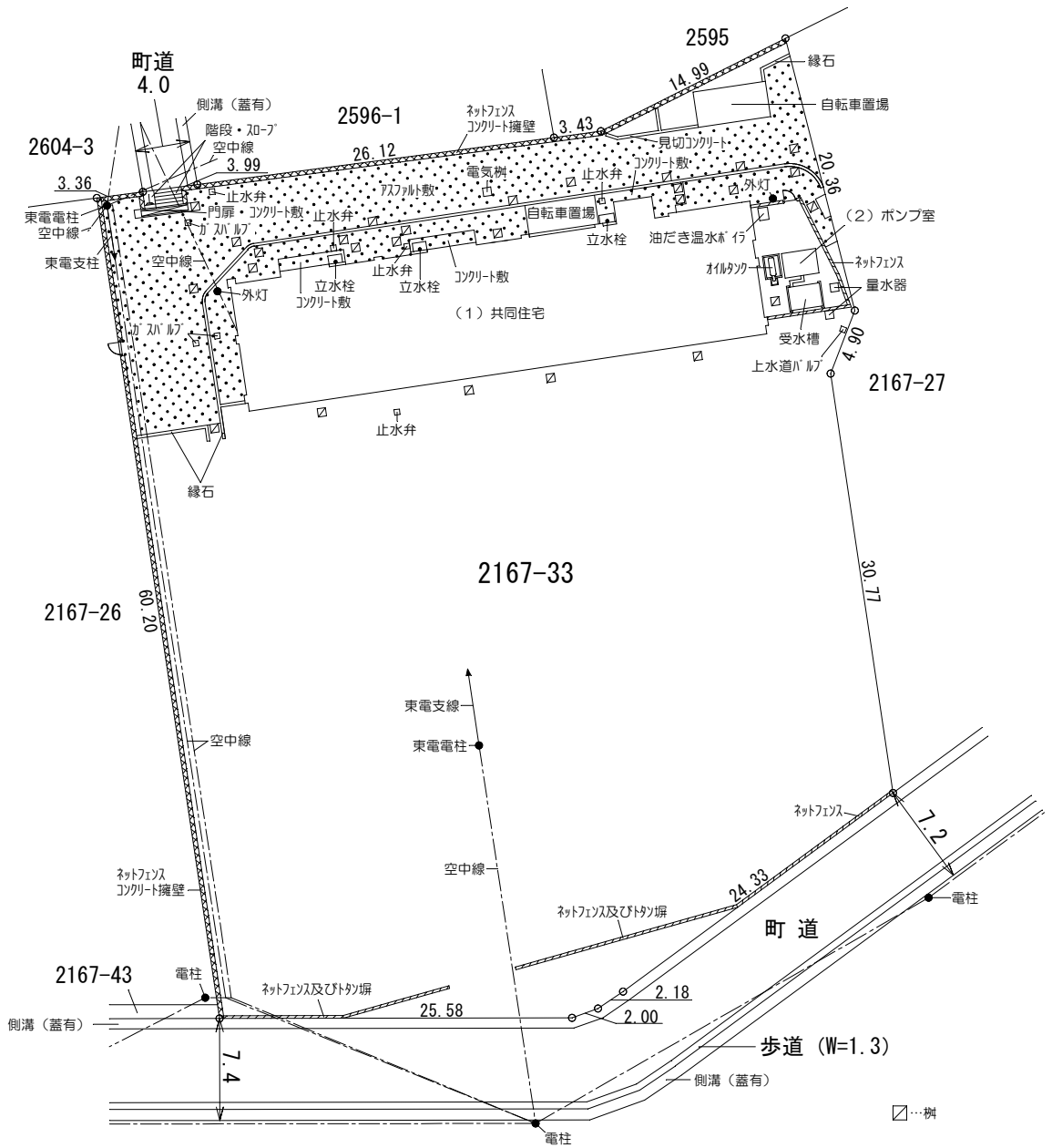
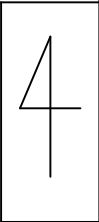


許諾番号：Copyright(C) ZENRIN CO., LTD. (Z26DB第1033号)

※現在の周辺状況と異なる場合があります。

明 細 図

静岡県駿東郡清水町徳倉字西山2167番33



単位:メートル

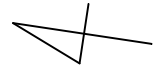
※工作物や樹木のうち幹の太いもの等については、極力記載しておりますが、本図が現況と相違している場合、現況が優先します。物件は、現況有姿の引渡しとなりますので、必ず入札参加者ご自身において現地等の調査確認を行ってください。

物件番号 1409

| 建物の概要 | |
|-------------|---|
| 登記事項証明書記載事項 | |
| 所在 | 静岡県駿東郡清水町徳倉字西山2167番地33 |
| 家屋番号 | 2167番33 |
| 種類 | (1) 共同住宅 (2) ポンプ室 |
| 構造 | (1) 鉄筋コンクリート造陸屋根3階建 (2) 鉄筋コンクリート造陸屋根平家建 |
| 床面積 | (1) 登記面積 1階295.84㎡ 2階291.82㎡ 3階291.82㎡ 延床面積879.48㎡ 国有財産台帳面積 建築面積312.00㎡ 延床面積932.00㎡ (2) 登記面積4.50㎡ 国有財産台帳面積4.00㎡ (国有財産台帳面積) 合計936.00㎡ |
| 建築時期 | (1) (2) 昭和63年3月2日新築 |
| 部屋数等 | 間取図のとおり |
| 参考事項 | <ul style="list-style-type: none"> ・本物件は、土地と一体にて現況有姿での一括入札とします。 [詳しくは、沼津出張所備付の資料を閲覧してください。] ・本建物(1)の売却面積は、建築面積312.00㎡、延床面積932.00㎡ですが、所有権移転登記は登記床面積の1階295.84㎡、2階291.82㎡、3階291.82㎡で行うこととなります。売却面積は国有財産台帳上の面積です。 ・本建物(2)の売却面積は4.00㎡ですが、所有権移転登記は登記面積の4.50㎡で行うこととなります。売却面積は国有財産台帳上の面積です。 ・本物件は、平成27年8月以降未使用であり、目視できない部分にも相応の経年劣化が見込まれています。購入者の判断により建物、建物付属設備、機械等を使用する場合には、自己の負担により点検・修理を行ってください。これらを了承した上で入札に参加してください。現在使用を中止している建物に付随する諸設備については、使用する際、購入された方の負担により点検・改修等が必要となります。 ・建物の改築等にあたっては、清水町都市計画課(055-981-8225)との協議が必要です。 ・建物状況調査は、実施していません。 ・現在使用を中止している業務用冷蔵庫については、フロン類の使用の合理化及び管理の適正化に関する法律(フロン排出抑制法)に定める第1種特定製品に該当するため、購入された方は簡易点検(3か月に1回)等を行う必要があります。 ・建物(1)の外壁の一部(北側、南側、西側)及び建物(2)の外壁の一部(北側)に非飛散性のアスベストが混入している外壁塗材が使用されています。当該外壁塗材の使用を了承した上で入札に参加してください。 [詳しくは、沼津出張所備付の資料を閲覧してください。] ・本建物については、耐震診断を受けていません。 ・本物件は、現地見学会を実施いたします。詳しくは、入札のしおり「17. 現地見学会の日時及び場所」を確認願います。 |

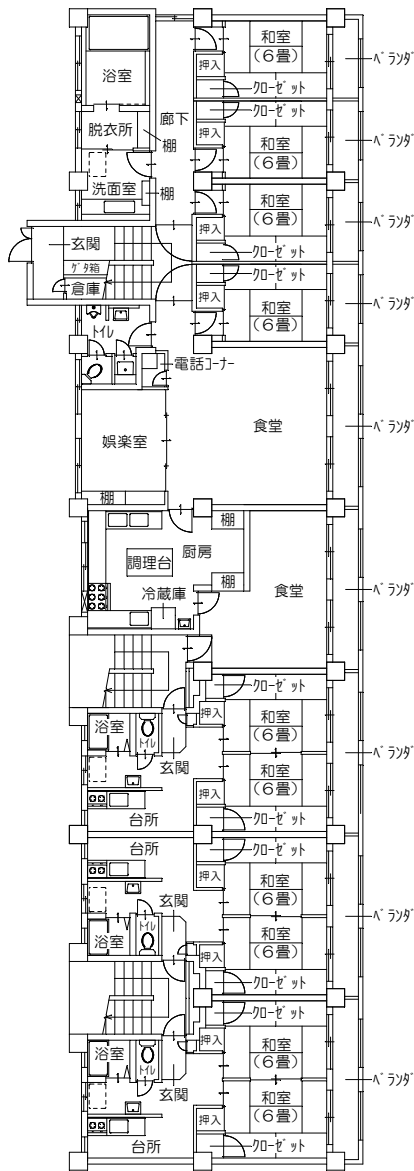
間 取 図

静岡県駿東郡清水町徳倉字西山2167番33

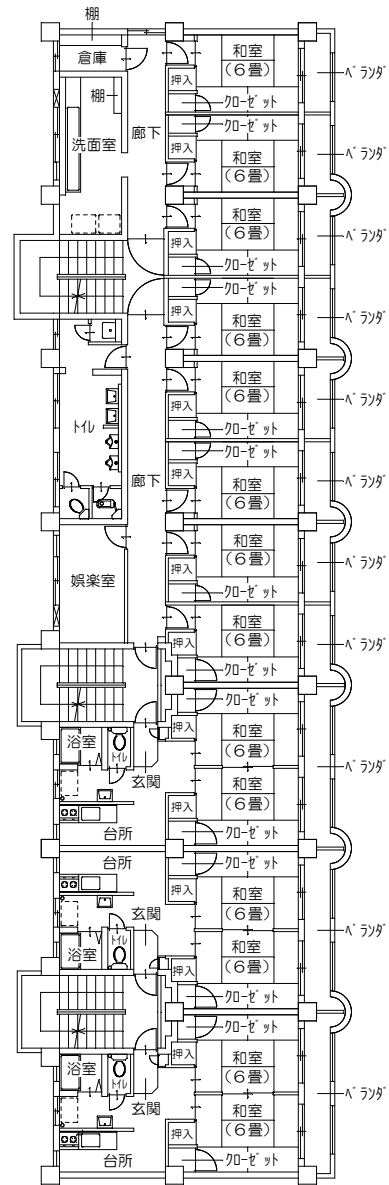


(1) 共同住宅

1階



2～3階



(2) ポンプ室



※本図は概略図です。本図と現況が異なる場合は現況が優先します。

