

物 件 調 査 書

物件番号 1404

所在地		静岡県下田市大沢字鶴居13番3					
住居表示		同 所					
現況地目 及び面積等		宅地	241.34 m ²			工作物	—
						立木竹	—
登記簿	地番	13番3					
	地目	宅地					
	数量	241.32m ²					
記載事項	地番						
	地目						
	数量						
接面道路 の状況		東側 舗装市道 幅員約 4.5 m					
法令に基づく制限	建築基準法	都市計画区域外					
		用途地域	指定なし				
		地域・地区					
		建ぺい率	指定なし				
		容積率	指定なし				
		高度制限	指定なし				
	防火指定	指定なし					
	その他	景観法第16条（下田市景観計画区域） 静岡県建築基準条例（崖） 下田市景観まちづくり条例（景観誘導ゾーン・里山ゾーン）					
*別葉「補足説明事項」参照							
私道の負担等 に関する事項		私道負担	無	負担の内容			
		道路後退	無	負担の内容			
供給処理 施設の概要	供給処理施設	配管等の状況		施設整備状況		施設整備の 特別負担の有無	
	電気	接面道路配線	有	—		—	
	公営水道	接面道路配管	無	未定		有	
	公共下水道	接面道路配管	無	未定		未定	
	都市ガス	接面道路配管	無	未定		未定	
交通機関		鉄道等	伊豆急行線 蓮台寺駅の 西方 約2.3km 徒歩29分				
		バス	東海バス 大沢口停留所の 南方 約0.2km 徒歩3分				
公共施設		下田市役所		稲生沢小学校		下田中学校	
参考事項		別紙を参照してください。					

※ 物件調査は、入札参加者が物件の概要を把握するための参考資料ですので、必ず入札参加者ご自身において、現地及び諸規制についての調査確認を行ってください。

- ・本地は、都市計画区域外に所在しますが、住宅等を建築する際には建築確認が必要となる場合があります。
 [詳しくは、下田市建設課（0558-22-2219）にお問い合わせください。]
- ・本地は、土砂災害警戒区域（土石流）に指定されています。
 [詳しくは、静岡県下田土木事務所企画検査課（0558-24-2113）にお問い合わせください。]
- ・本地は、水防法に基づく水害ハザードマップによる浸水想定区域には指定されておりませんが、指定されていない区域においても浸水が発生する場合があります。
 [詳しくは、下田市防災安全課（0558-36-4145）にお問い合わせください。また、沼津出張所備付の資料を閲覧してください。]
- ・本地の東側及び南側には崖条例が適用される可能性のある高低差が存在します。擁壁等が設置されている場合であっても、建物建築等の際には、改めて当該擁壁等の安全性を確認する必要があります。
 [詳しくは、静岡県下田土木事務所都市計画課（0558-24-2109）にお問い合わせください。]
- ・公営水道は、購入された方の負担により接面道路の北方約110mの延長工事が必要となります。また、延長工事にあたり上大沢川を横断するため、河川の占用許可を得る必要があります。
 [詳しくは、下田市上下水道課（0558-22-1200）にお問い合わせください。]
- ・下水等の処理は、浄化槽の設置が必要です。浄化水の放流先はありませんので、敷地内処理となりますが、事前に市と協議が必要です。
 [詳しくは、下田市建設課（0558-22-2219）にお問い合わせください。]
- ・雨水の排水は、購入された方の負担により浸透枳を設置する必要があります。
 [詳しくは、下田市建設課（0558-22-2219）にお問い合わせください。]
- ・本地と北側隣地（13番2）にわたって設置されている石積擁壁は、境界線をもって各々の所有となります。
- ・本地の大半が、湿地状になっています。
- ・平成29年7月に国において、大型土嚢（4個）を本地南東側に設置しています。
- ・地下埋設物調査（試掘調査）の結果、本地においては、地下埋設物（コンクリートガラ、塩化ビニール管及び存置コンクリート）の存在が確認されています。本地には沼津出張所備付の資料に記載されている埋設物があることを了承した上で入札に参加してください。
 [詳しくは、沼津出張所備付の資料を閲覧してください。]
- ・本地は、土壌ガス調査を実施しておりますが、ベンゼンによる土壌汚染は確認されませんでした。
 [詳しくは、沼津出張所備付の資料を閲覧してください。]
- ・本地は、金、銀、銅及びマンガン鉱を目的とした鉱業権（採掘権）が設定されている区域に所在しています。本地に鉱業権（採掘権）が設定されていることを了承した上で入札に参加してください。
 [詳しくは、沼津出張所備付の資料を閲覧してください。]

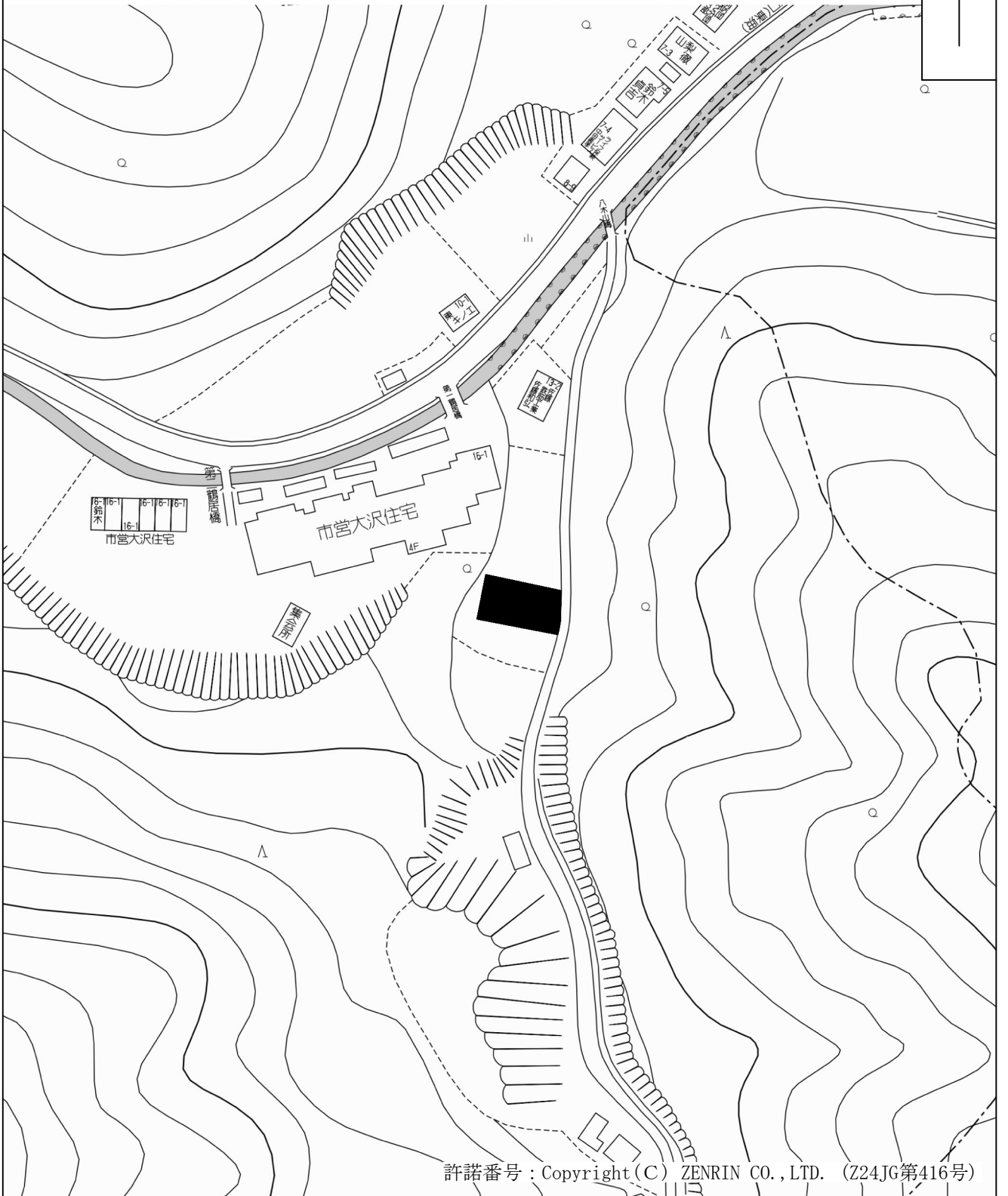
物件番号

1404

案 内 図

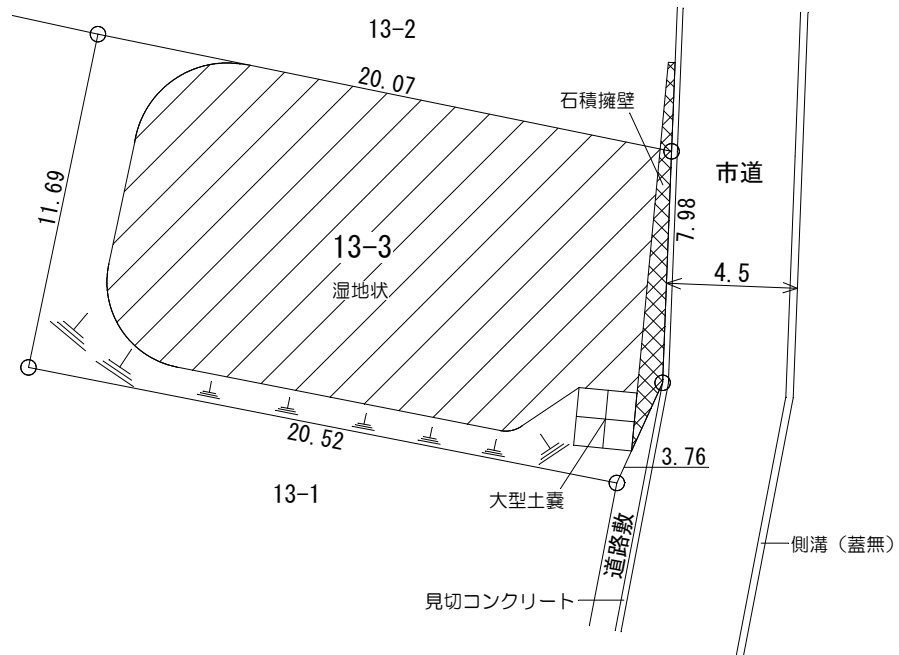
静岡県下田市大沢字鶴居 1 3 番 3

4



明 細 図

静岡県下田市大沢字鶴居 1 3 番 3



単位:メートル

※工作物や樹木のうち幹の太いもの等については、極力記載しておりますが、本図が現況と相違している場合、現況が優先します。物件は、現況有姿の引渡しとなりますので、必ず入札参加者ご自身において現地等の調査確認を行ってください。

