

物 件 調 査 書

物件番号 1107

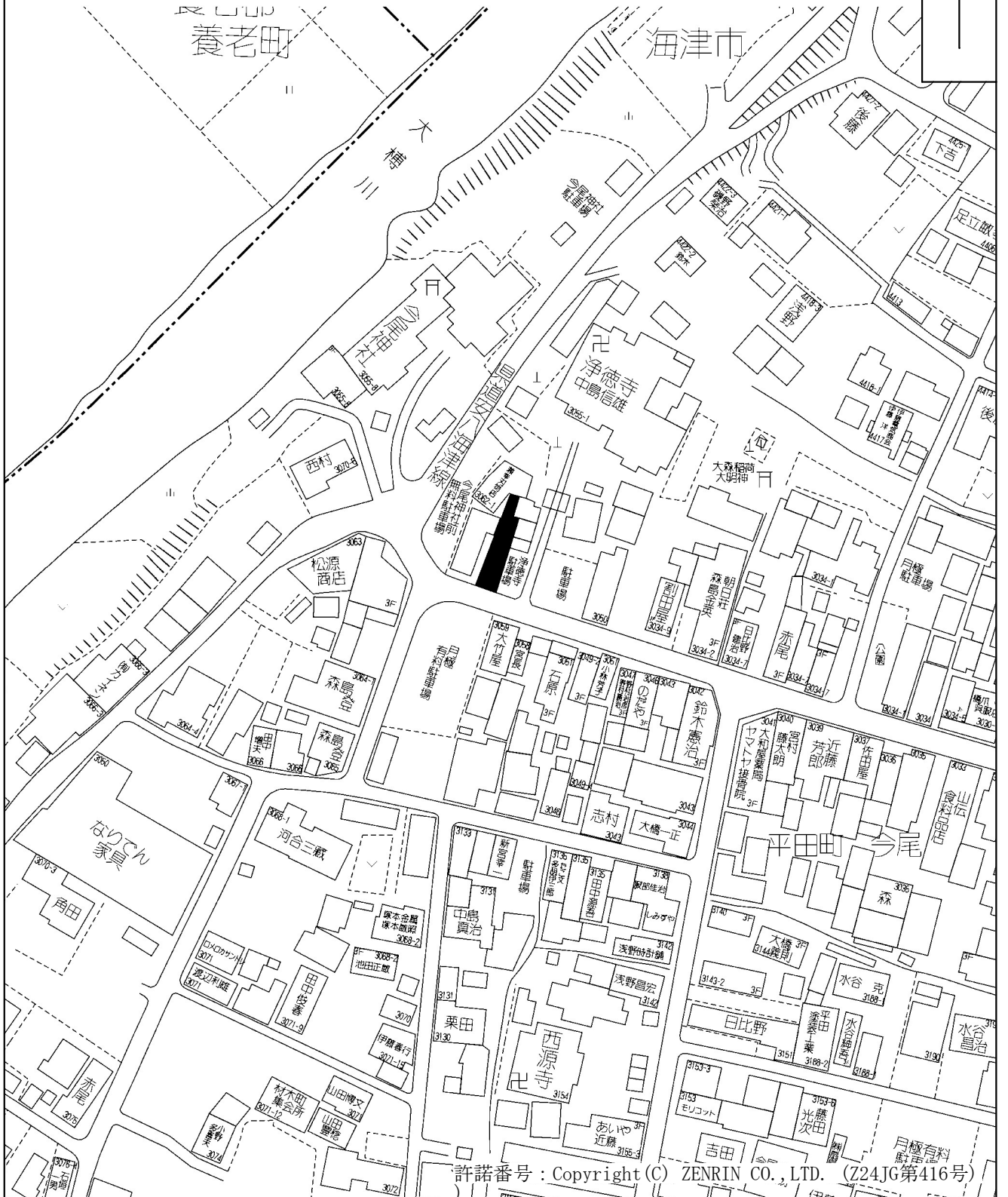
所在地		岐阜県海津市平田町今尾字町内3062番6					
住居表示		同 所					
現況地目 及び面積等		宅地	122.84 m ²			工作物	—
						立木竹	—
登記簿	地番	3062番6					
	地目	宅地					
	数量	122.84m ²					
記載事項	地番						
	地目						
	数量						
接面道路 の状況		南側 舗装市道 幅員約 5.5 m					
法令に基づく制限	建築基準法	都市計画区域内（非線引）					
		用途地域	指定なし				
		地域・地区					
		建ぺい率	70%				
		容積率	200%				
		高度制限	指定なし				
	防火指定	指定なし					
その他	文化財保護法第93条（今尾城跡）						
*別葉「補足説明事項」参照							
私道の負担等 に関する事項		私道負担	無	負担の内容			
		道路後退	無	負担の内容			
供給処理 施設の概要	供給処理施設	配管等の状況		施設整備状況		施設整備の 特別負担の有無	
	電気	接面道路配線	有	—		—	
	公営水道	接面道路配管	有			無	
	公共下水道	接面道路配管	有			無	
	都市ガス	接面道路配管	無	未定		未定	
交通機関	バス	名阪近鉄バス 今尾停留所の 北西方 約0.7km 徒歩9分					
公共施設	海津市役所平田支所		今尾小学校		平田中学校		
参考事項	別紙を参照してください。						

※ 物件調査は、入札参加者が物件の概要を把握するための参考資料ですので、必ず入札参加者ご自身において、現地及び諸規制についての調査確認を行ってください。

- ・本地は、水防法に基づく水害ハザードマップにより、大規模降雨時等に浸水水害（洪水）の発生が予測される地域に指定されています。
 [詳しくは、海津市総務課防災危機管理室（0584-53-1111）にお問い合わせください。
 また、岐阜財務事務所備付の資料を閲覧してください。]
- ・本地周辺は、自主運行バス（海津市：海津羽島線・お千代保稲荷線、輪之内町：南北線）を利用することができます。
 [詳しくは、海津市市民活動推進課（0584-53-3194）、輪之内町住民課（0584-69-3127）にお問い合わせください。]
- ・本地の南側を空中線が通っています。
- ・本地には、井戸跡があります。
- ・本地は量水器が設置されていますが、上水道は廃止されています。
 [詳しくは、海津市上下水道課（0584-53-1429）にお問い合わせください。]
- ・北東側隣地（3062番7）は、本地から分筆した土地であるため、境界線に関する確認書は取り交わしていません。
- ・本地全体が防草シートで覆われています。
- ・本地の北方約20mには、墓地があります。

案 内 図

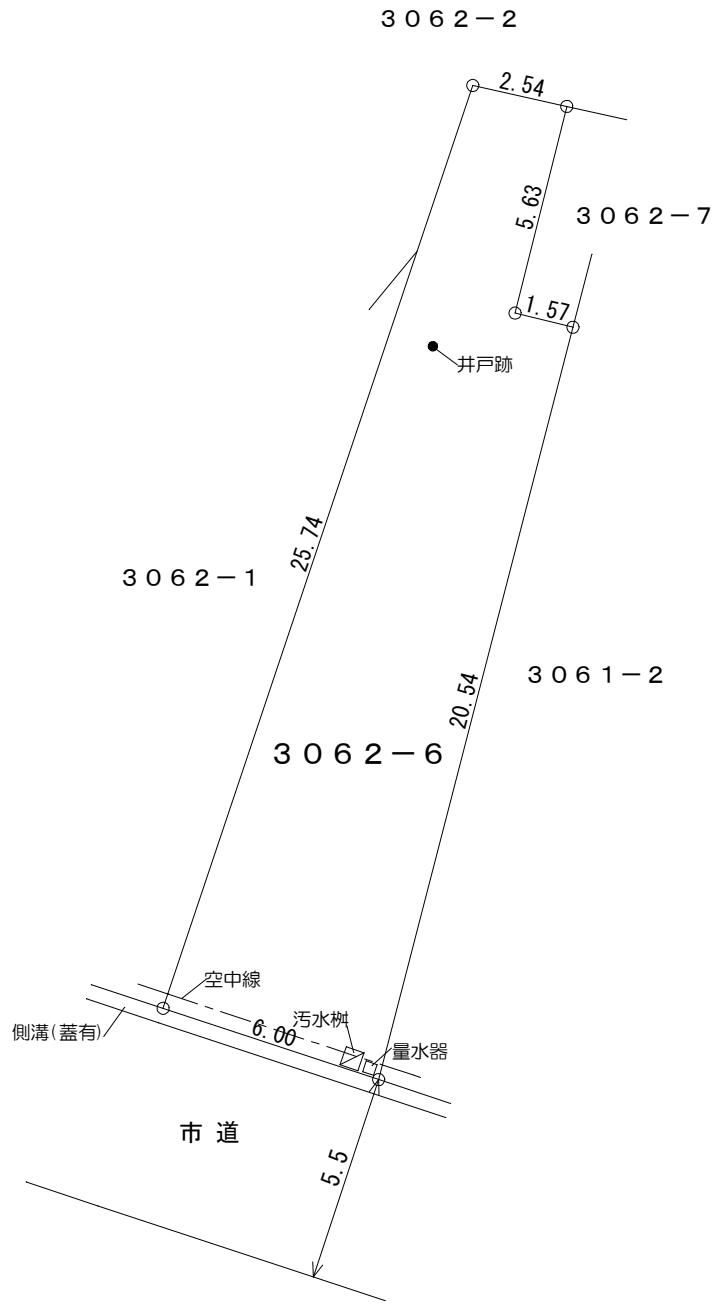
岐阜県海津市平田町今尾字町内3062番6



明 細 図

岐阜県海津市平田町今尾字町内 3 0 6 2 番 6

4



単位:メートル

※工作物や樹木のうち幹の太いもの等については、極力記載しておりますが、本図が現況と相違している場合、現況が優先します。物件は、現況有姿の引渡しとなりますので、必ず入札参加者ご自身において現地等の調査確認を行ってください。

