

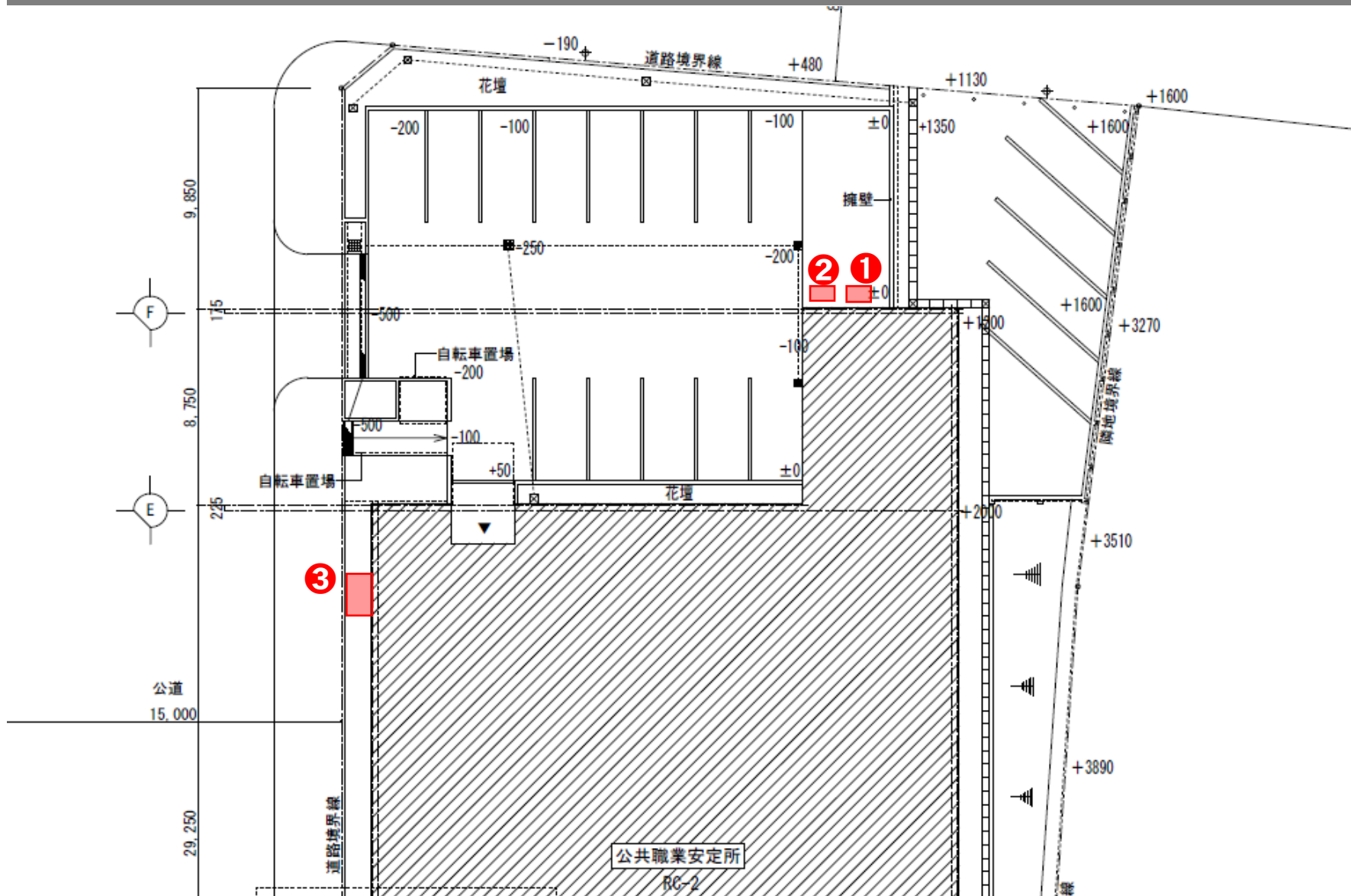
所在地	愛知県名古屋市熱田区旗屋2 - 2201
交通	地下鉄名城線「熱田神宮西」駅から600m
土地	用途地域: 第一種住居地域
	建蔽率: 45%
	容積率: 87%
建物	地積: 2,033㎡
	建築面積: 929㎡ 延床面積: 1,789㎡
駐車場	20台程度
所管	愛知労働局
開庁時間	8:30-17:15(月曜日から金曜日)(土日祝日等除く)



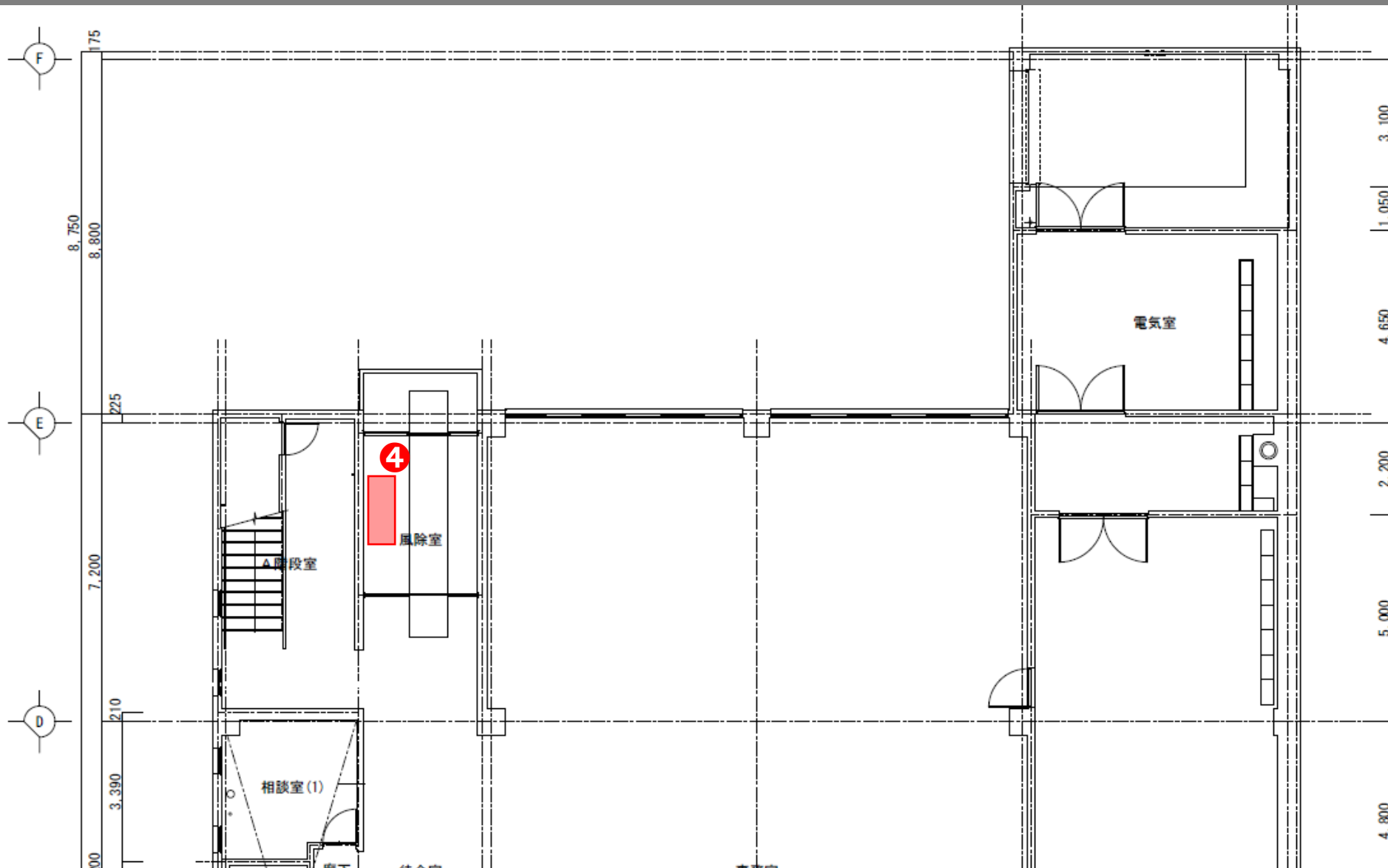
備考

- ・交通機関は詳しくは名古屋南公共職業安定所HP参照([ハローワーク名古屋南 公共交通機関庁舎までのご案内 \(mhlw.go.jp\)](https://www.hello-work.nagoya-city.jp/))
- ・開庁時間外及び閉庁日(土日祝等)は閉鎖(駐車場も閉鎖)

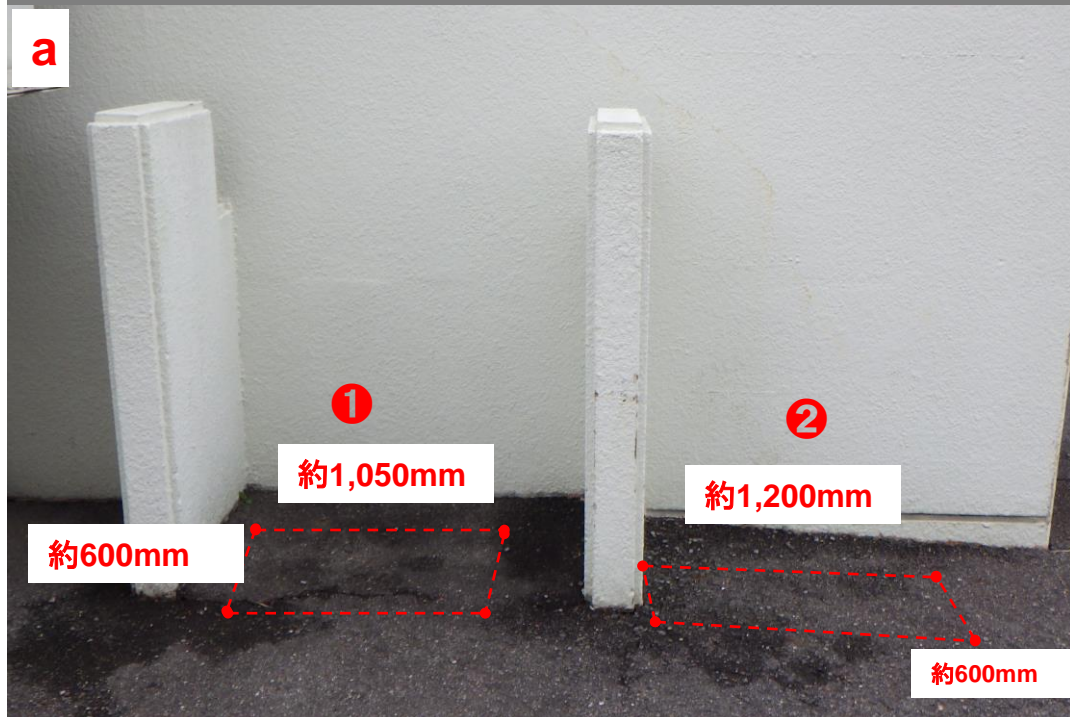
検討箇所 位置図



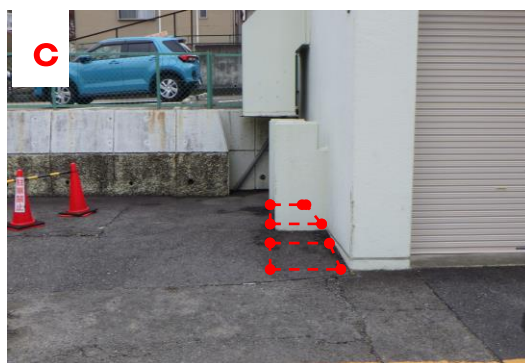
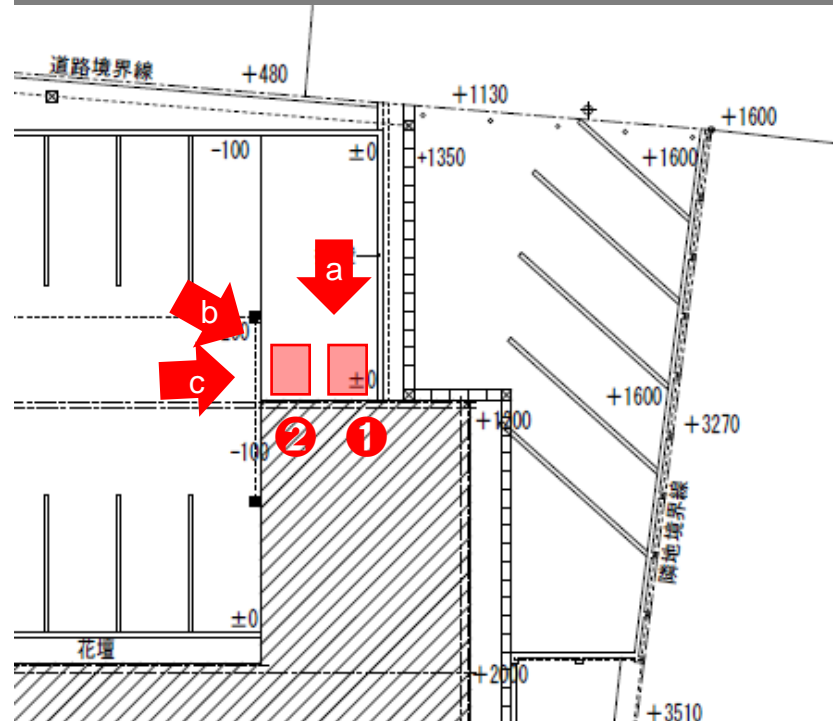
検討箇所 位置図



現況写真

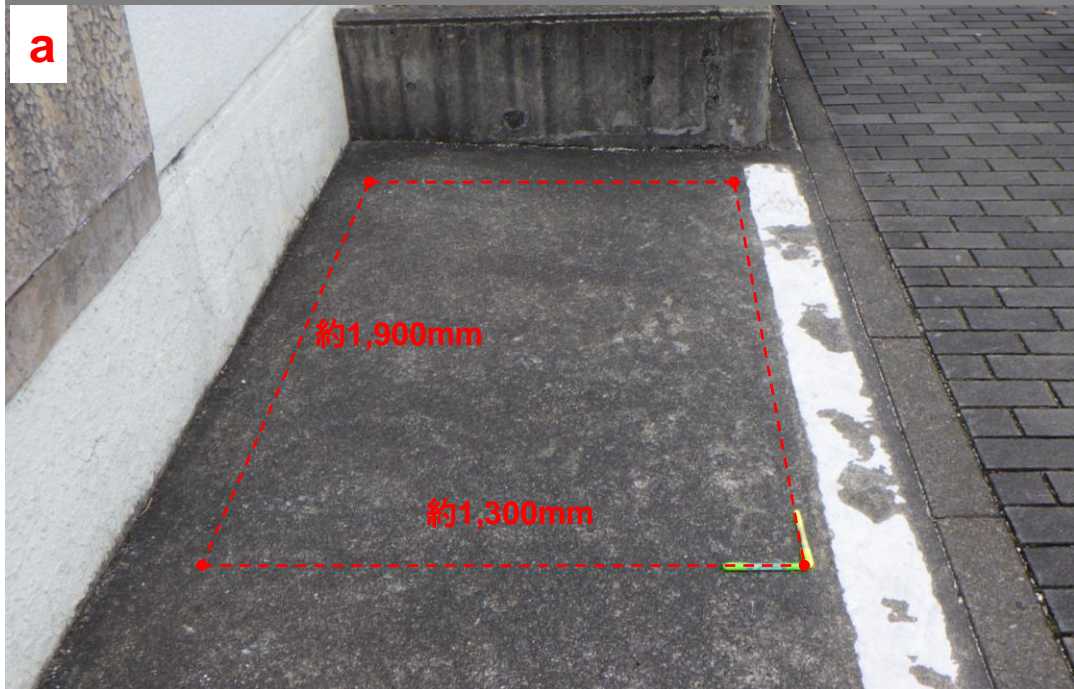


写真撮影位置図

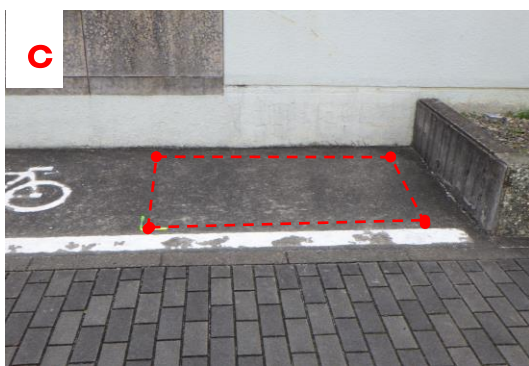
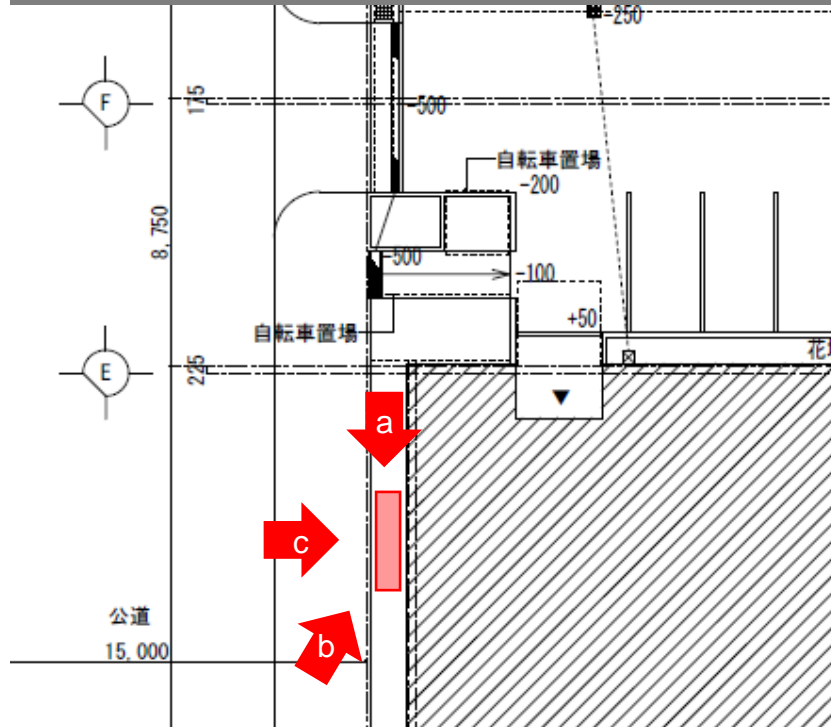


- ①約0.6㎡の敷地
- ②約0.7㎡の敷地
- ①、②ともに平坦でない部分あり
- 駐車場付近のため、通行の妨げにならないよう留意が必要

現況写真



写真撮影位置図

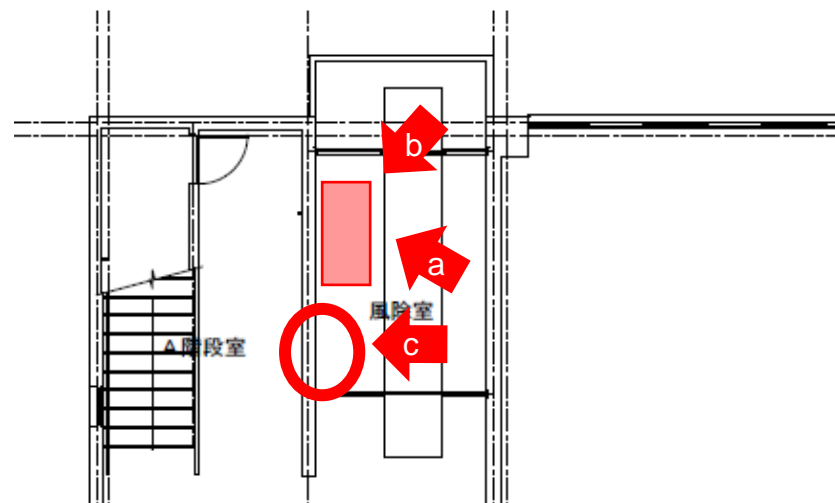


- 約2.5㎡の敷地
- 駐輪場の一部分
- 道路に面しているため視認性が高い
- 窓があるため、高さ約140cmを超えないよう留意が必要

現況写真



写真撮影位置図



- 約0.2m²の床
- 赤丸部分に電源コンセントあり
- 建物出入口付近のため視認性が高い