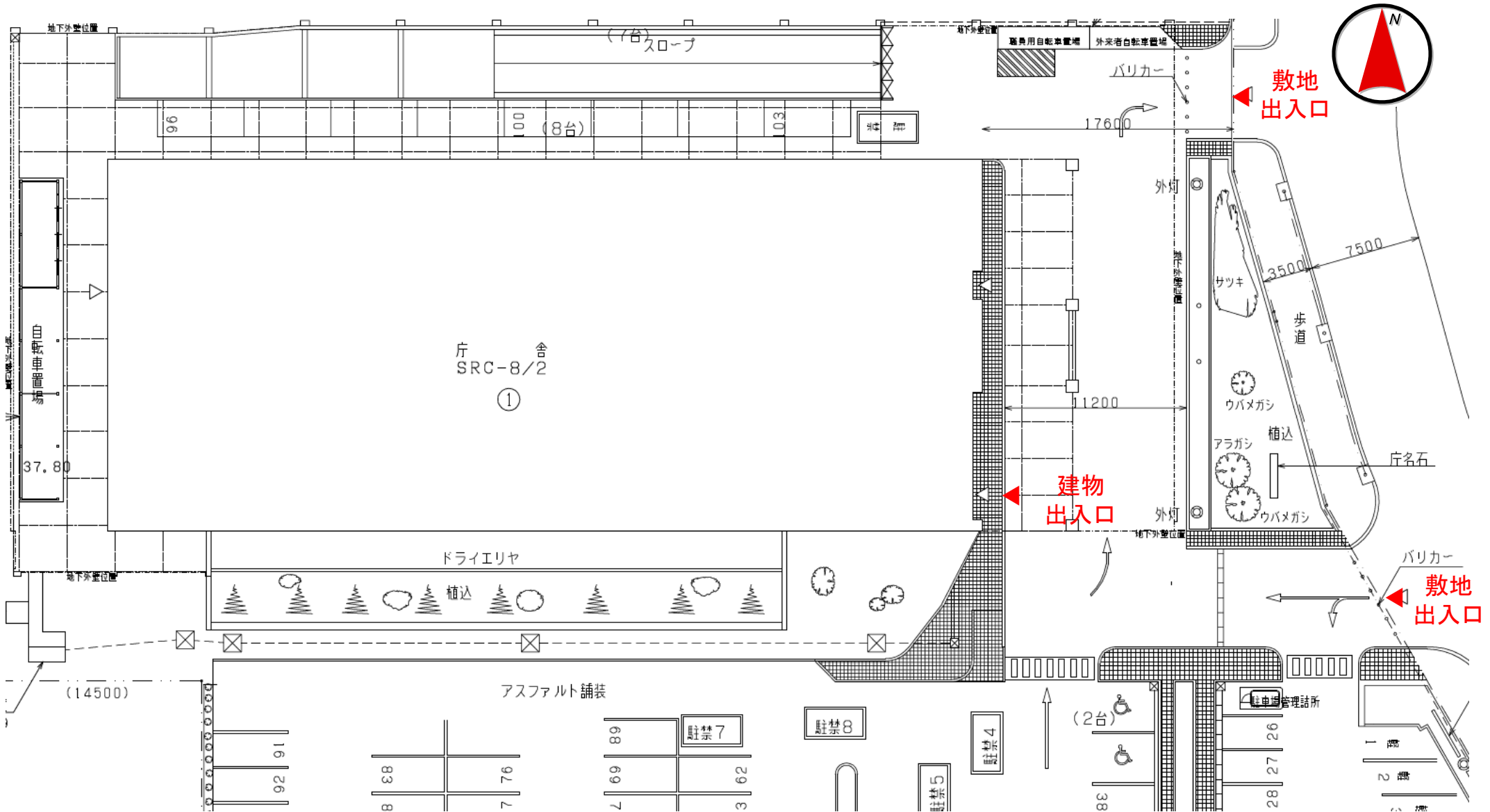


所在地	愛知県名古屋市中区三の丸3-4
交通	名古屋市営地下鉄「名古屋城」駅 徒歩約10分
土地	用途地域: 第二種住居地域
	建蔽率: 23%
	容積率: 251%
建物	地積: 7,002m <sup>2</sup>
	建築面積: 1,592m <sup>2</sup> 延床面積: 17,506m <sup>2</sup>
駐車場	50台程度
所管	名古屋国税局
開庁時間	8:30-17:15(月曜日から金曜日)(土日祝日を除く)

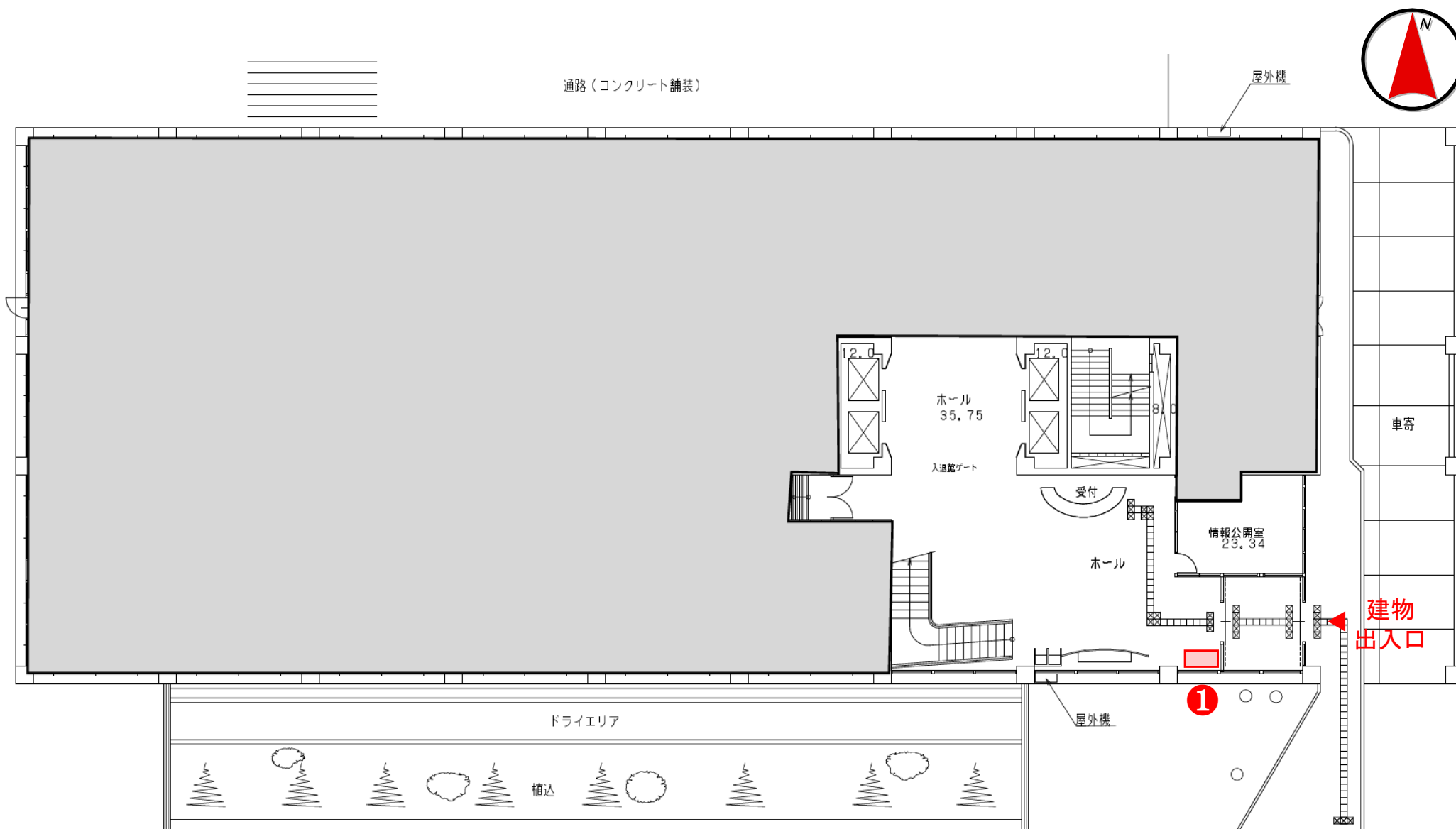


備考

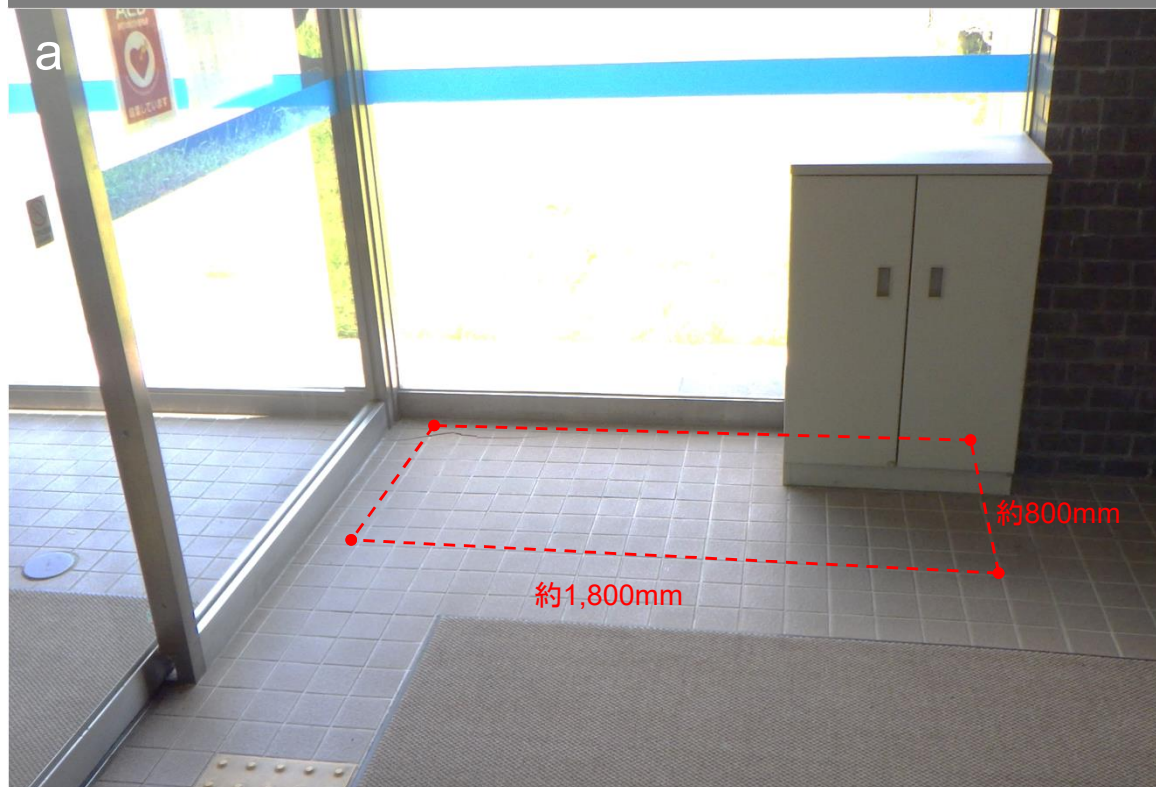
検討箇所 位置図



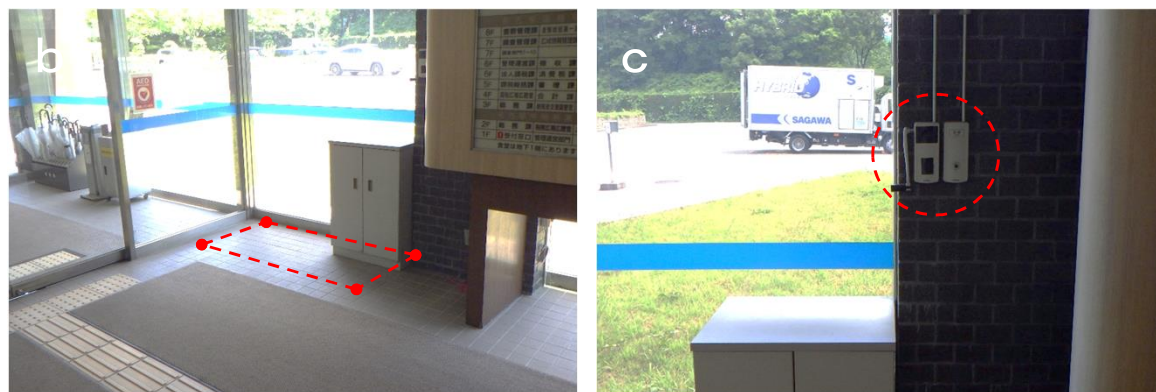
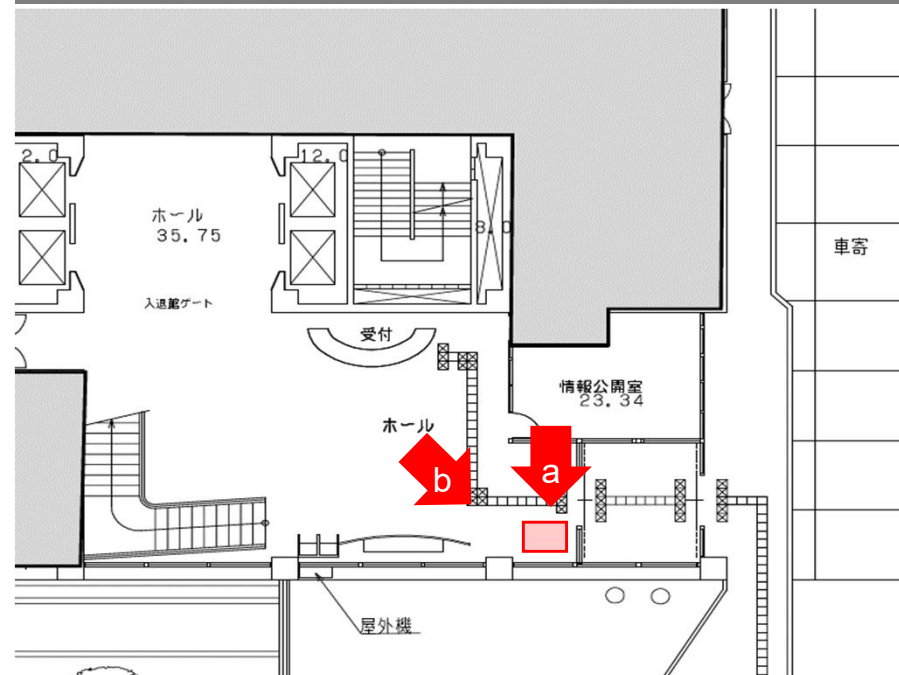
検討箇所 位置図



現況写真



写真撮影位置図



- 約1.4m<sup>2</sup>の床
- キャビネットについては、使用許可に際して移設を検討する
- 壁面にある排煙レバーの妨げとならないよう留意が必要【写真c】
- 自動扉の開閉センサーの感知範囲とならないよう留意が必要
- 採光を確保するため設置物の高さを制限する場合あり