

所在地	愛知県名古屋市名東区平和が丘1-2
交通	名古屋市営バス「猪高車庫5」下車徒歩約7分
土地	用途地域: 第一種住居地域
	建蔽率: 18%
	容積率: 55%
	地積: 3,772㎡
建物	建築面積: 705㎡
	延床面積: 2,087㎡
駐車場	70台程度
所管	愛知労働局
開庁時間	8:30~17:15(月曜日から金曜日)(土日祝等除く)



外観写真

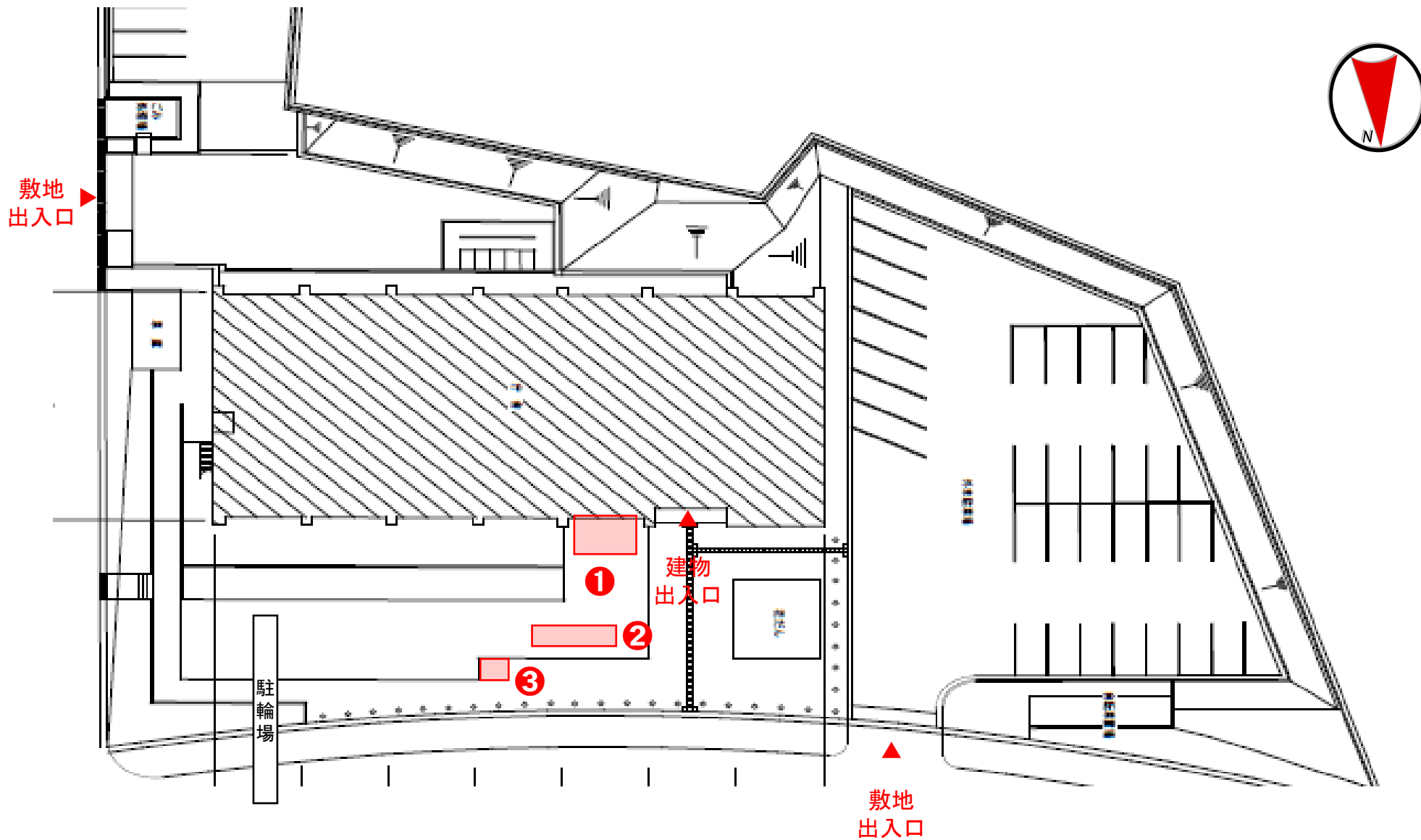


備考

・交通機関は詳しくは名古屋東公共職業安定所HP参照([アクセス | ハローワーク名古屋東 \(mhlw.go.jp\)](https://www.mhlw.go.jp))

・駐車場について開庁時間外及び閉庁日(土日祝等)は閉鎖

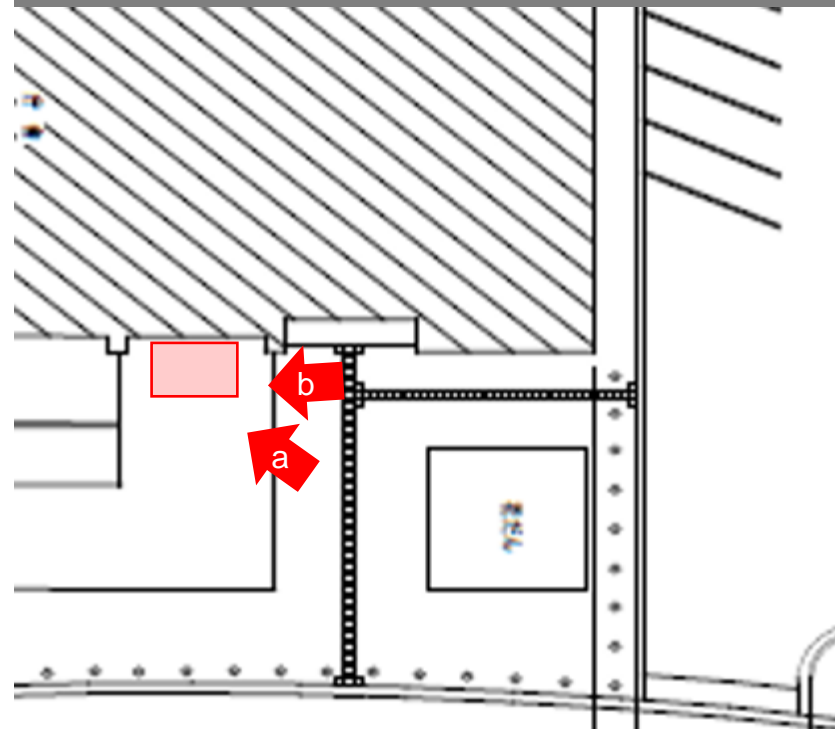
検討箇所 位置図



現況写真

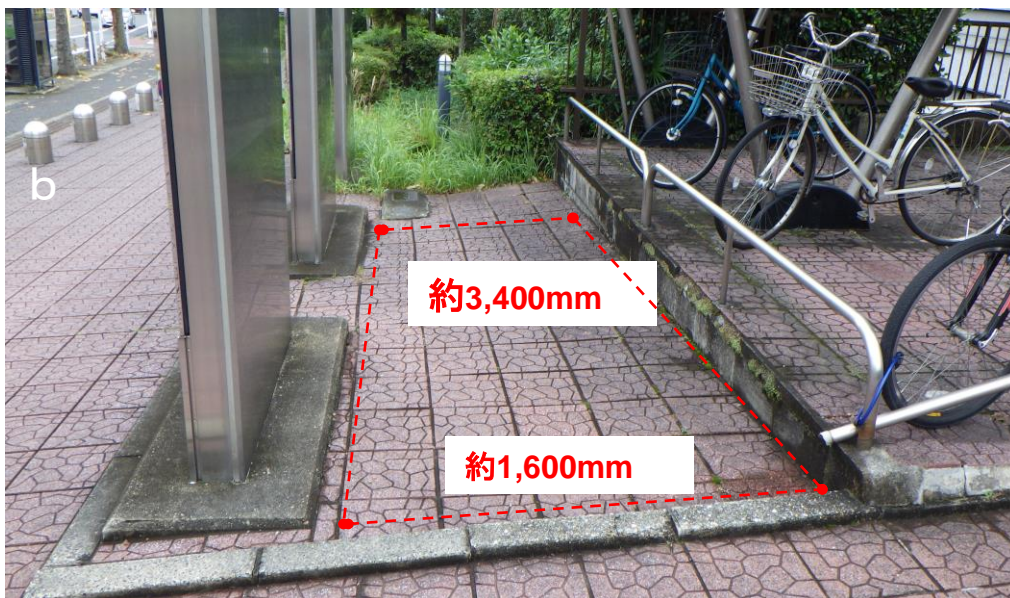
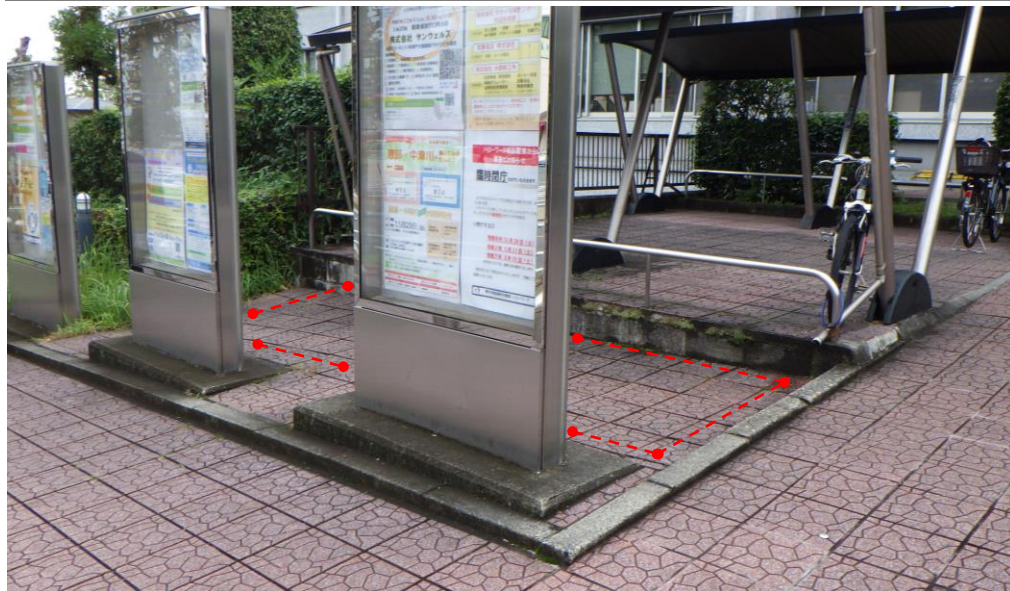


写真撮影位置図

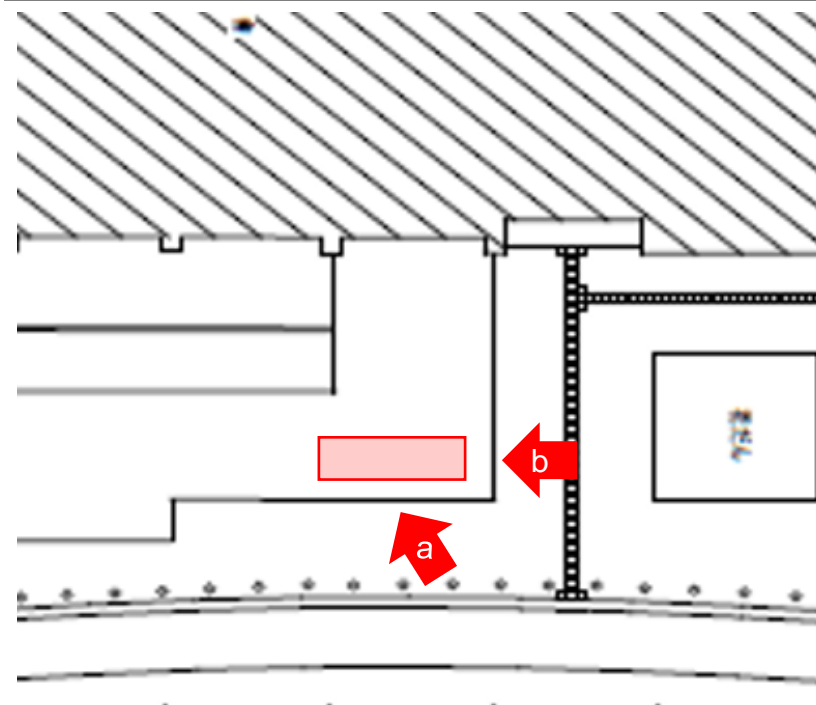


- 約4.9㎡の敷地
- 植栽があるため、道路からの視認性は若干難あり
- 窓があるため、高さ約100cmを超えないよう留意が必要

現況写真

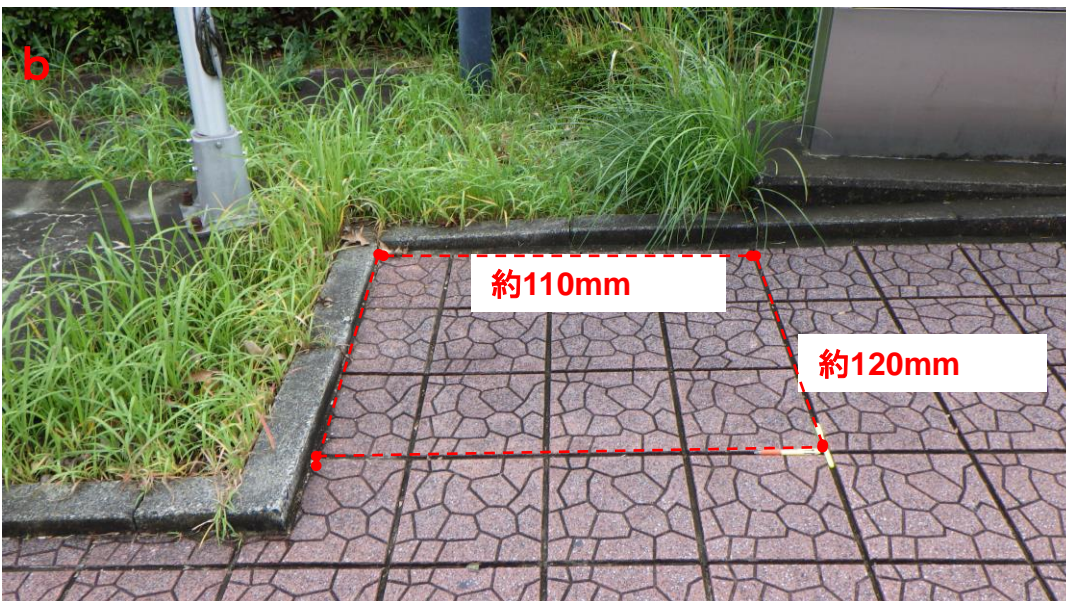


写真撮影位置図

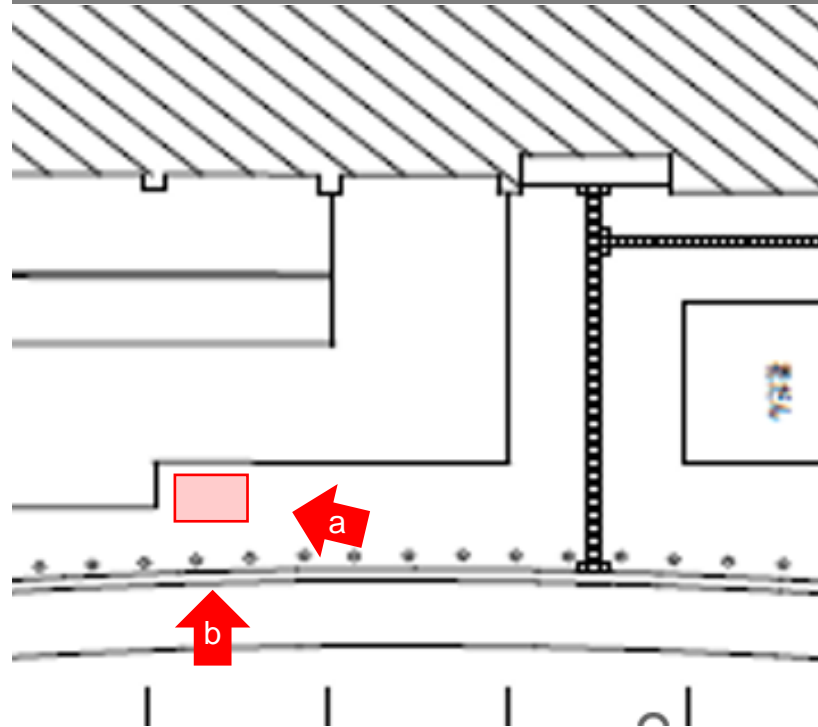


- 約5.4㎡の敷地
- 道路に面しているため視認性が高い
- 車道、歩道側から見た時、自転車置き場だと認識できるように、設置物の高さを制限する場合あり

現況写真



写真撮影位置図



- 約1.3㎡の敷地
- 道路に面しているため視認性が高い
- ポスター掲示板を遮らないよう留意が必要