

エリア価値向上に向けた国公有財産の戦略的マネジメント（エリマネぷらす）

- 地域における国公有財産の最適利用等の取組を地方創生2.0を支える政策として発展・進化させ、国土交通省のまちづくり政策とも連携しつつ、まちの魅力と防災力を高める「エリア価値向上に向けた国公有財産の戦略的マネジメント（エリマネぷらす）」として推進していきます。
- 具体的には、まちなかにある庁舎等の特性を最大限生かし、国の施設の再編等による地域防災など拠点づくりを進めるとともに、地域ニーズを踏まえた庁舎等の地域開放を通じて、新たな人流の創出等を図っていきます。

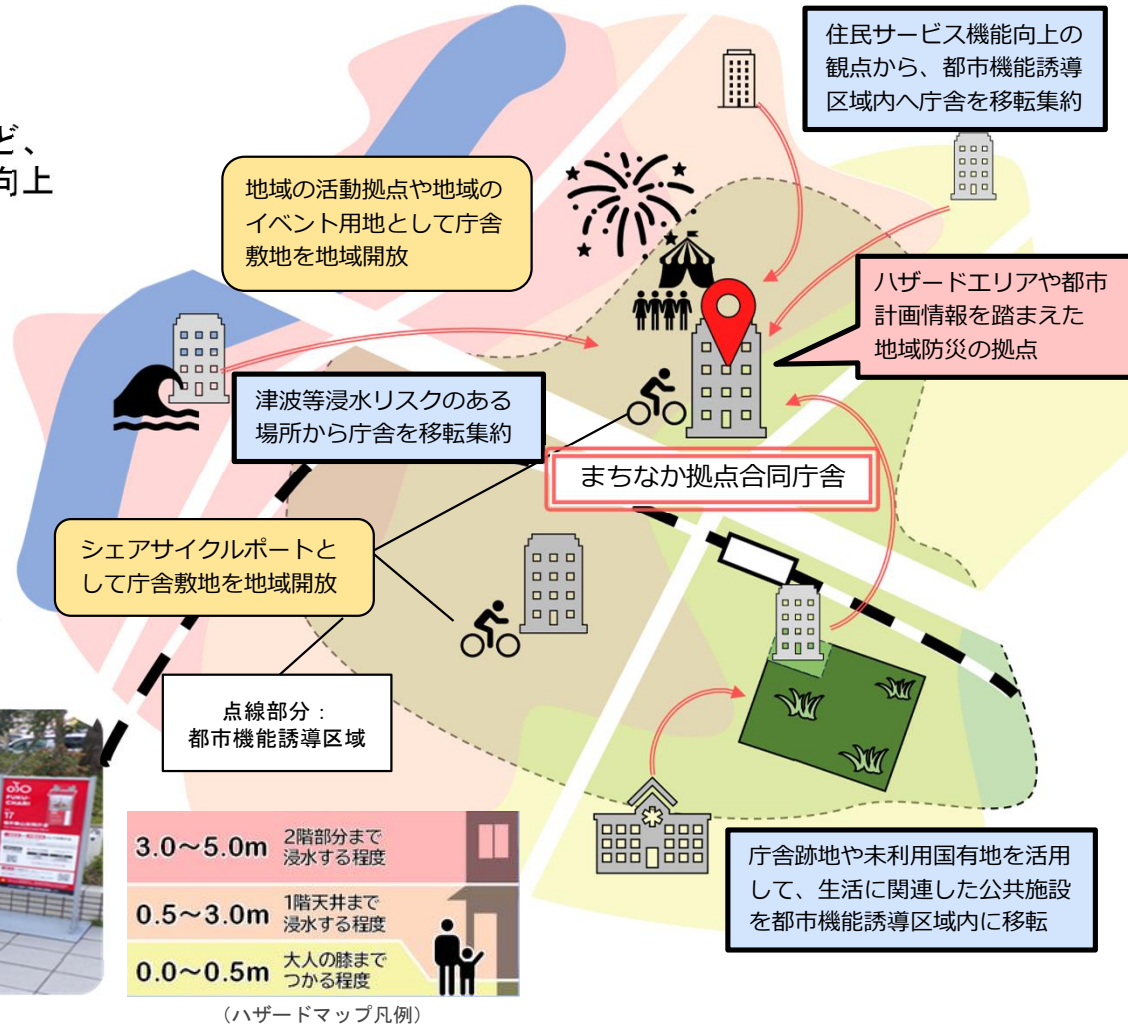
地域の活動に

庁舎内のスペースを開放し、廃食用油回収スポットの設置など、地域の方々とともに環境意識向上



地域の拠点に

観光需要増加を見越し、シェアサイクルポートとして庁舎敷地を開放。



地域の防災力強化に

国の防災官署を集約し、地域防災の拠点として整備。



地域のにぎわい創出に

国施設の移転跡地も活用し、国と市が一体で整備することで新たな人流を創出



【市民交流活動センター（丸亀市HPより）】