

管内地域銀行の平成31年3月期決算の概要

1. 損益の状況

- 実質業務純益は、役務取引等利益が増加したほか、債券等関係損益の改善や経費の減少等により、30年3月期に比べ5.6%の増益。
- 当期純利益は、与信関係費用が増加したほか、株式等関係損益の減少等により、30年3月期に比べ99.6%の減益。

(単位：億円)

	29年3月期	30年3月期	31年3月期	前年同期比
業務粗利益	5,511	5,686	5,659	▲27
資金利益	5,183	5,189	5,085	▲104
役務取引等利益	532	557	586	29
債券等関係損益	▲312	▲92	4	96
うち、債券等償却(▲)	▲1	▲0	▲0	0
経費(▲)	▲4,021	▲4,029	▲3,909	120
実質業務純益	1,489	1,657	1,750	93
与信関係費用(▲)	▲144	▲625	▲1,512	▲887
株式等関係損益	538	360	326	▲34
うち、株式等償却(▲)	▲8	▲4	▲37	▲33
当期純利益	1,209	1,030	4	▲1,026

(参考)

	29年3月期	30年3月期	31年3月期
預金等(末残)	41.9兆円	42.6兆円	42.6兆円
貸出金(末残)	31.6兆円	32.7兆円	33.4兆円

預金等：預金＋譲渡性預金

2. 不良債権の状況

- 不良債権額は30年3月期に比べ増加。不良債権比率も0.76P上昇。

	29年3月期	30年3月期	31年3月期
不良債権額	5,622億円	5,560億円	8,293億円
不良債権比率	1.75%	1.68%	2.44%

3. 自己資本比率の状況

- 国際統一基準行の総自己資本比率は、30年3月期に比べ0.09P低下。
- 国内基準行の自己資本比率については、30年3月期に比べ0.89P低下。

(国際統一基準行：2行)

	30年3月期	31年3月期
総自己資本比率	13.88%	13.79%
Tier1比率	13.55%	13.36%
普通株式等Tier1比率	13.55%	13.36%

(国内基準行：10行)

	30年3月期	31年3月期
自己資本比率	9.64%	8.75%

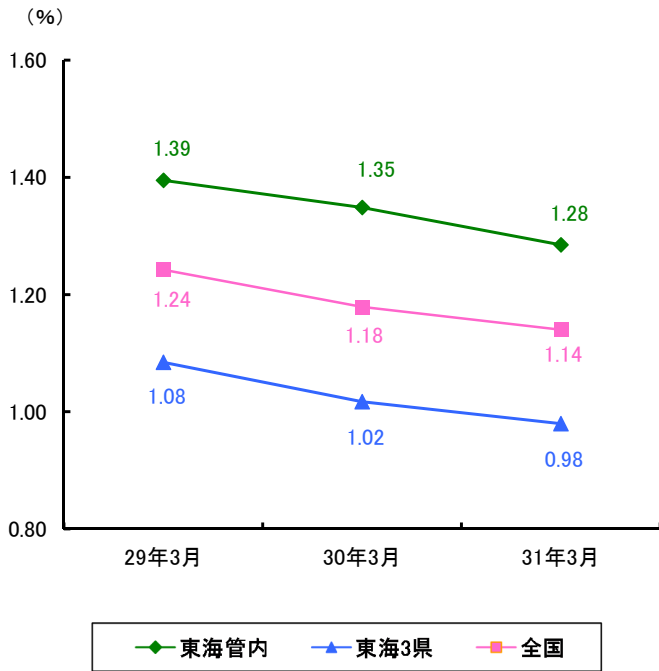
- (注1) 計数は単体ベース。今後業績修正等により変更の可能性がある。
(注2) 集計対象は管内12行(地方銀行7行、第二地方銀行5行)
(注3) 経費、与信関係費用、債券等償却及び株式等償却について、正の値は益を、負の値は損を表す。
(注4) 前年同期比欄は、正の値が利益の押上げを、負の値が利益の押下げを表す。

【お問合せ先】

財務省 東海財務局 金融監督第一課
TEL：(052)951-2493

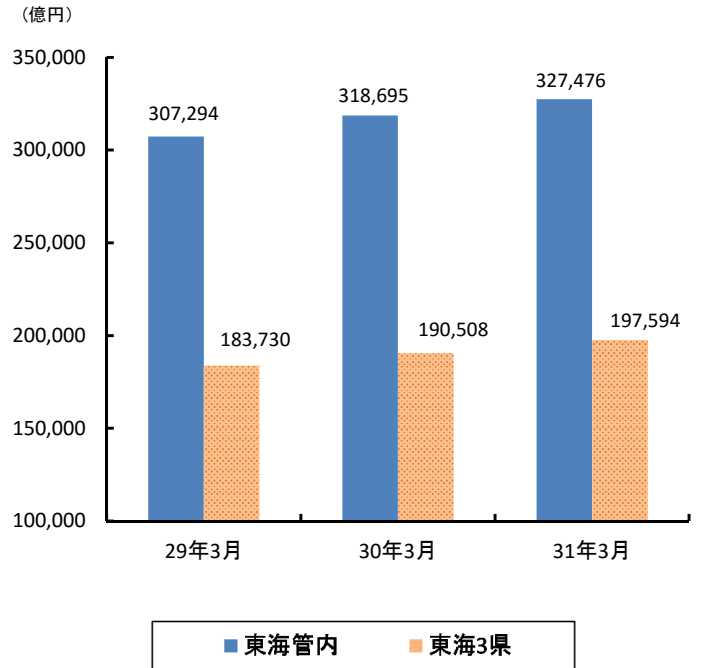
貸出金利回の状況

貸出金利回の推移



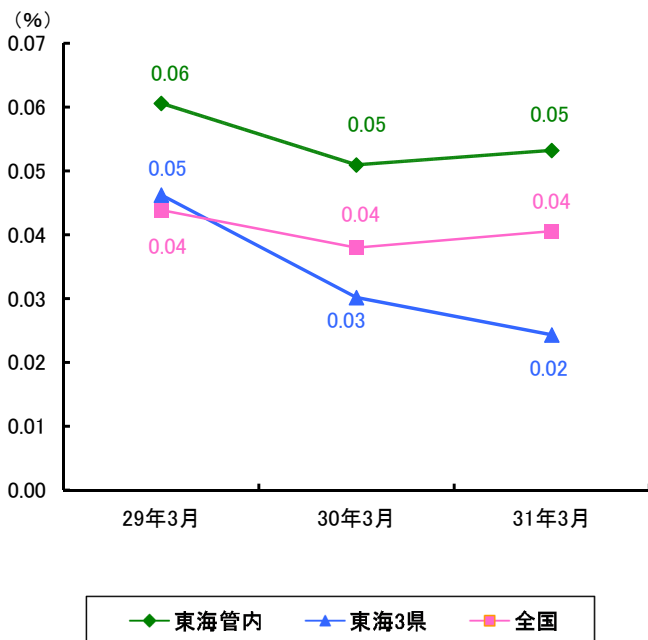
(注) 貸出金利回 (%) = (貸付金利息 + 手形割引料) ÷ 貸出金(平残) × 100

貸出金残高(平残)の推移



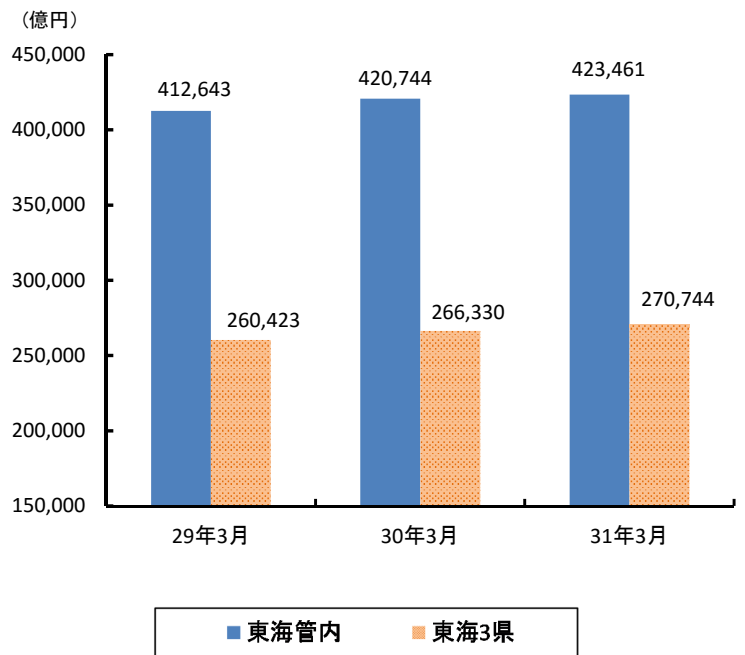
預金等利回の状況

預金等利回の推移



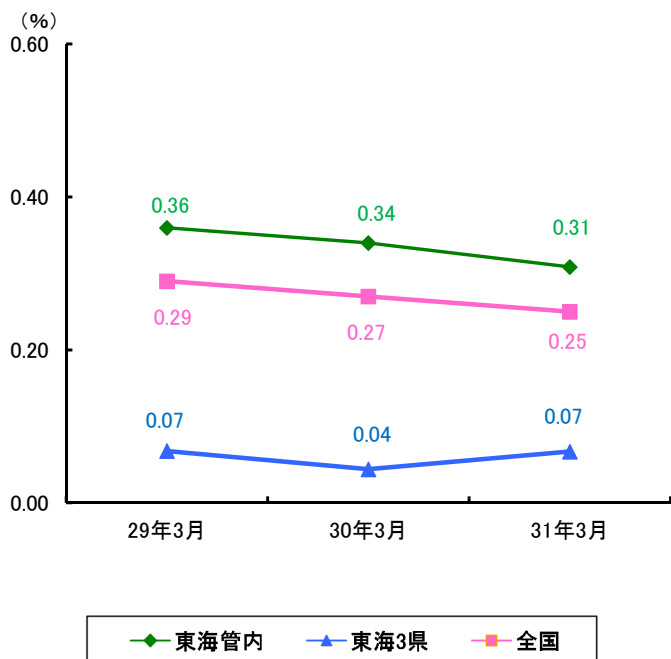
(注) 預金等 = 預金 + 譲渡性預金
 預金等利回 (%) = (預金利息 + 譲渡性預金利息) ÷ 預金等(平残) × 100

預金等残高(平残)の推移



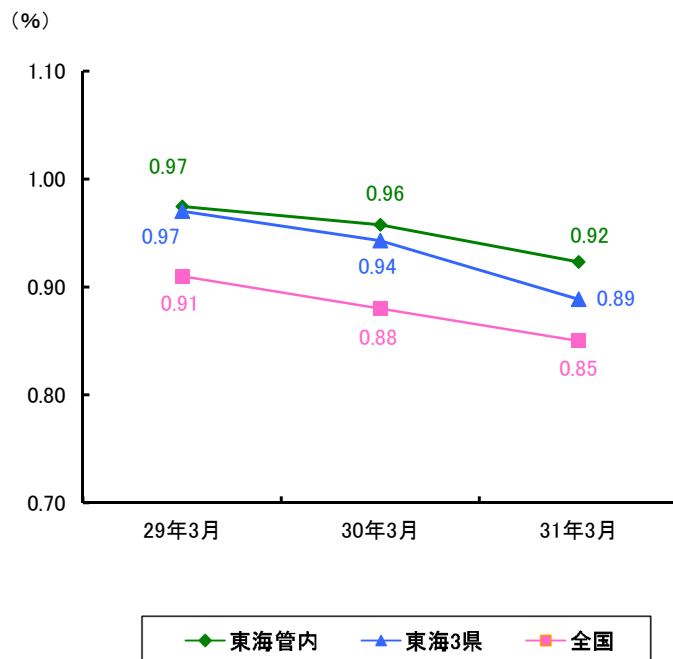
預貸金利鞘及び経費率の状況

預貸金利鞘の推移



(注) 預貸金利鞘(%) = 貸出金利回(%) - 預金債券等原価(%)
 預金債券等原価(%) = (預金等利息 + 経費) ÷ 預金等(平残) × 100

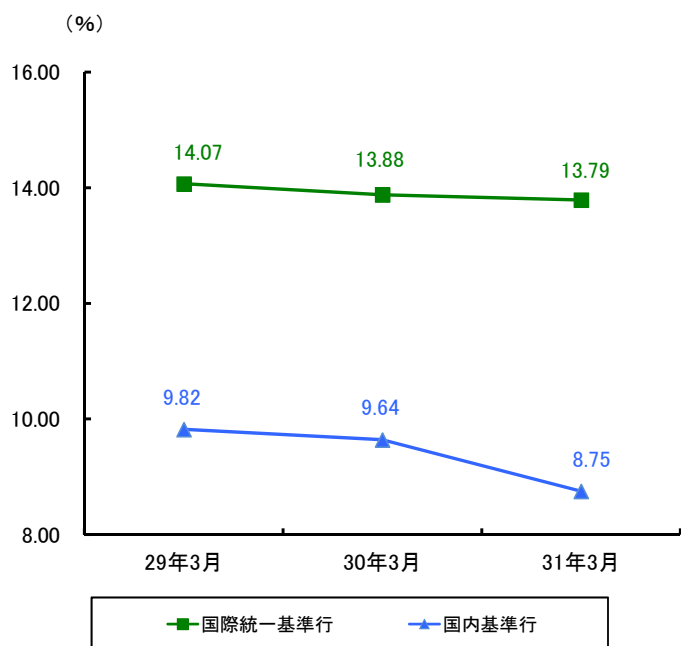
経費率の推移



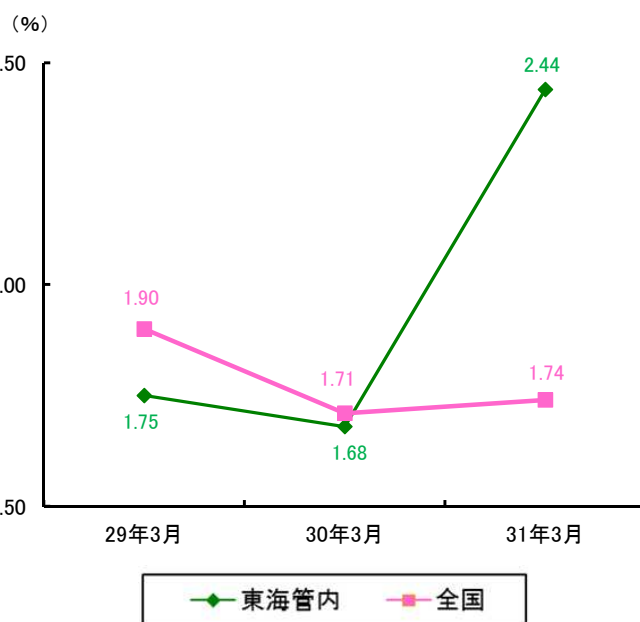
(注) 経費率(%) = 経費 ÷ 預金等(平残) × 100

自己資本比率及び不良債権の状況

自己資本比率の推移



不良債権比率の推移



※ 各計数は、各行の公表資料及び当局調査に基づく計数(単体ベース)を集計したものであるが、暫定の集計値に基づくものであり、今後変動があり得る。
 ※ 「管内」の計数の対象金融機関は、12行(地方銀行7行、第二地方銀行5行)。なお、管内の国際統一基準行は、静岡銀行、名古屋銀行の2行。
 「全国」の計数の対象金融機関は、105行(地方銀行64行、第二地方銀行40行及び埼玉りそな銀行)。
 ※ 東海3県とは、愛知県、岐阜県、三重県に本店を置く地方銀行、第二地方銀行。
 ※ 各計数の比率は、加重平均。端数処理は、東海管内の計数集計においては、率による表示部分は原則として単位未満四捨五入(自己資本比率のみ単位未満切捨)、額による表示部分は、単位未満切捨てで処理。端数整理後の計数により計算している項目もある。