

# 山形県内経済情勢報告

令和8年4月

財務省東北財務局山形財務事務所

## 県内経済情勢報告の調査方法の概略

### ◆調査期間

前回8年1月判断以降、足下の状況までを含めた期間で判断。

### ◆資料の分析とヒアリング調査

#### ①各種指標を網羅した資料・計数分析

当局で直接調査している法人企業景気予測調査（回答企業91社）に加え、各関係機関が調査公表している各種の調査指標を詳細に分析。

#### ②県内企業へのヒアリング調査実施

各調査項目すべてにおいて広範かつ深度あるヒアリング調査を実施。

県内企業からの協力を得て状況を聴取。

対象は主要企業のみならず中堅・中小企業にも実施。

上記により定量面・定性面を併せて分析し、経済情勢を立体的に判断。

なお、本報告の設備投資、企業収益、企業の景況感については、令和8年3月12日に公表した「法人企業景気予測調査（令和8年1-3月期）」の結果を活用しており、計数や判断コメントは3月に発表した内容と同じである。

東北財務局 山形財務事務所

## 1. 総論

### 【総括判断】「県内経済は、持ち直しつつある」

項目	前回（8年1月判断）	今回（8年4月判断）	前回比較
総括判断	持ち直しつつある	持ち直しつつある	→

（注）8年4月判断は、前回8年1月判断以降、足下の状況までを含めた期間で判断している。

#### （判断の要点）

個人消費は、スーパー販売額、コンビニエンスストア販売額、ドラッグストア販売額が前年を上回っていることから、持ち直しつつある。生産活動は、化学が減少している一方、電子部品・デバイスが底堅い動きとなっていることから、一部に弱さがみられるものの、緩やかに持ち直しつつある。雇用情勢は、企業の人手不足感は引き続き高い状況にあるものの、有効求人倍率は横ばいとなっており、足踏みの状況にある。

#### 【各項目の判断】

項目	前回（8年1月判断）	今回（8年4月判断）	前回比較
----	------------	------------	------

個人消費	持ち直しつつある	持ち直しつつある	→
生産活動	緩やかに持ち直しつつある	一部に弱さがみられるものの、緩やかに持ち直しつつある	→
雇用情勢	足踏みの状況にある	足踏みの状況にある	→

設備投資	7年度は増加見込み	7年度は増加見込み	→
企業収益	7年度は減益見込み	7年度は減益見込み	→
企業の景況感	「上昇」超幅が拡大	「下降」超に転じている	↘
住宅建設	前年を下回っている	前年を下回っている	→
公共事業	前年度を上回っている	前年度を上回っている	→

#### 【先行き】

先行きについては、雇用・所得環境が改善する下で、各種政策の効果もあって景気が持ち直していくことが期待される。ただし、今後の中東情勢や金融資本市場の変動等の影響を注視する必要がある。

## 2. 各論

### ■ 個人消費 「持ち直しつつある」

スーパー販売額は、商品値上げにより販売数量が減少しているものの、客単価が上昇していることから、前年を上回っている。コンビニエンスストア販売額は、カウンターフーズが堅調となっていることから、前年を上回っている。ドラッグストア販売額は、化粧品が堅調となっていることから、前年を上回っている。ホームセンター販売額は、除雪・防寒用品が低調となっていることから、前年を下回っている。乗用車販売は、自動車税環境性能割廃止後へ登録を後ろ倒しする動きがみられることなどから、前年を下回っている。家電販売は、エアコンやテレビが好調となっている。旅行は、国内旅行、海外旅行ともに堅調となっている。

(主なヒアリング結果)

- 他店と金額比較し買い回るといった節約志向が消費者の間に浸透している一方で、菓子など嗜好品の買い控えは落ち着きが見られる。(スーパー)
- 商品値上げの影響でスーパーやドラッグストアなどのより安価に販売している業態に客足が流れているものの、カウンターフーズの新商品など話題性のある商品の売行きは好調。(コンビニエンスストア)
- SNS で話題となっている安価で品ぞろえの豊富な化粧品が好調。(ドラッグストア)
- 暖冬により除雪・防寒用品が低調だったほか、物価高の中で買い控えが続いている。(ホームセンター)
- 小型車を中心に供給不足からの回復はみられるものの、自動車税環境性能割廃止後の4月に登録を後ろ倒しする動きがみられ、登録台数は減少傾向。(業界団体)
- エアコンは2027年度から省エネ基準が厳格化されるため前倒しでの購入がみられるほか、テレビはより大型・高機能なものを買求める顧客がみられる。(家電量販店)
- これまで動きの鈍かった家族連れで国内旅行、海外旅行ともに動きがみられているほか、社員旅行も国内から海外へ向かうなどより充実した行程が組まれるようになっている。(旅行代理店)
- 日常利用では客数が減少傾向にあるものの、観光客や「ハレの日」の利用においては、価格よりもブランド価値が重視される傾向が強まっている。(飲食店)

### ■ 生産活動 「一部に弱さがみられるものの、緩やかに持ち直しつつある」

電子部品・デバイスは、スマートフォンや自動車向けで伸び悩んでいるものの、底堅い動きとなっている。化学は、医薬品を中心に減少している。汎用・生産用・業務用機械は自動車向けで弱含んでおり、一進一退の状況にある。食料品は、調理食品、菓子類が底堅い動きとなっていることから、横ばいとなっている。

(主なヒアリング結果)

- スマートフォン向けは中国向けのシェア低下及び北米向け主力製品のピークアウトにより減少。自動車向けは国内EV(電気自動車)向けの生産増加が見込まれる一方で、欧州向けが主力製品の製造終了に伴い生産減少。(電子部品・デバイス)
- 好調だった前年を上回るペースで受注しており、常時フル生産で対応している。(生産用機械)
- 欧州のEV(電気自動車)政策の後退やメーカーの経営不振の影響を受け、自動車関連受注の計画後ろ倒しが発生している。(生産用機械)
- 原材料価格等の価格転嫁を進めたものの販売数量は前年並みを維持できている。(食料品)

### ■ 雇用情勢 「足踏みの状況にある」

有効求人倍率は、横ばいとなっている。企業の人手不足感は引き続き高い状況にあり、新規求人数は前年並みとなっている。事業主都合離職者数は、前年を下回っている。

(主なヒアリング結果)

- 災害復旧関連工事で受注は増加している一方で、従業員の不足や高齢化が課題。協力会社への委託により対応しているほか、外国人労働者の採用を検討中。(建設)
- パートの新規求人数は減少が続いており、人件費上昇などにより求人見合わせの声も聞かれる。(公的機関)

- **設備投資** 「7年度は増加見込み」(全産業)「法人企業景気予測調査」8年1-3月期
  - 7年度の設備投資は、製造業で2.8%の減少見込みとなっているものの、非製造業で74.9%の増加見込みとなっていることから、全産業では28.3%の増加見込みとなっている。
  
- **企業収益** 「7年度は減益見込み」(全産業)「法人企業景気予測調査」8年1-3月期
  - 7年度の経常利益は、非製造業で26.9%の増益見込みとなっているものの、製造業で12.3%の減益見込みとなっていることから、全産業では6.5%の減益見込みとなっている。
  
- **企業の景況感** 「『下降』超に転じている」(全産業)「法人企業景気予測調査」8年1-3月期
  - 8年1~3月期の企業の景況判断BSIは、全産業では「下降」超に転じている。  
業種別にみると、製造業、非製造業とも「下降」超に転じている。  
先行きは、全産業では「上昇」超に転じる見通しとなっている。
  
- **住宅建設** 「前年を下回っている」
  - 新設住宅着工戸数をみると、貸家は増加しているものの、持家、分譲が減少していることから、前年を下回っている。
  
- **公共事業** 「前年度を上回っている」
  - 前払金保証請負金額は、国、県、市町村で増加していることから、前年度を上回っている。
  
- **消費者物価** 「前年を上回っている」
  
- **金融** 「貸出金残高は、前年を上回っている」
  
- **企業倒産** 「件数は前年を上回っており、負債総額は前年を下回っている」



# 山形県内経済情勢報告

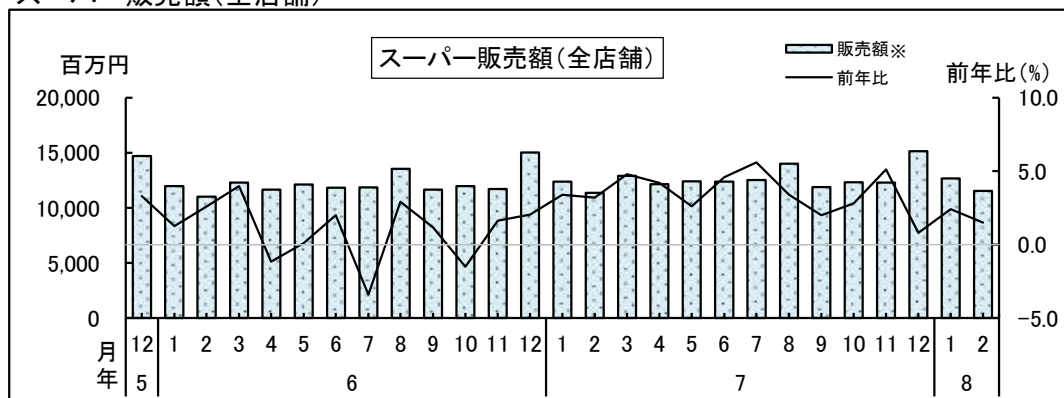
(資料編)

令和8年4月

財務省東北財務局山形財務事務所

# 1. 個人消費 … 持ち直しつつある

## スーパー販売額(全店舗)



12-2月(前年比)※

1.5%

区分	全国	東北	山形県
7年	4.7	1.4	3.5
6. 10 - 12	2.2	▲ 1.2	0.8
7. 1 - 3	4.5	0.2	3.8
4 - 6	5.2	1.0	3.8
7 - 9	4.2	1.9	3.7
10 - 12	4.8	2.4	2.7
7. 9	4.2	0.8	2.0
10	5.6	3.1	2.8
11	6.7	3.8	5.1
12	2.6	0.6	0.8
8. 1	3.4	2.5	2.4
2	2.9	2.1	1.5

区分	衣料品	飲食品	家具・家電・家庭用品	その他の商品
7. 8	▲ 3.5	4.3	▲ 14.6	2.9
9	▲ 5.7	3.1	▲ 16.1	▲ 1.3
10	▲ 3.5	3.2	▲ 9.2	6.1
11	▲ 8.0	5.9	0.0	5.3
12	▲ 13.9	1.7	▲ 7.0	▲ 2.0
8. 1	▲ 8.7	3.0	▲ 2.7	1.5

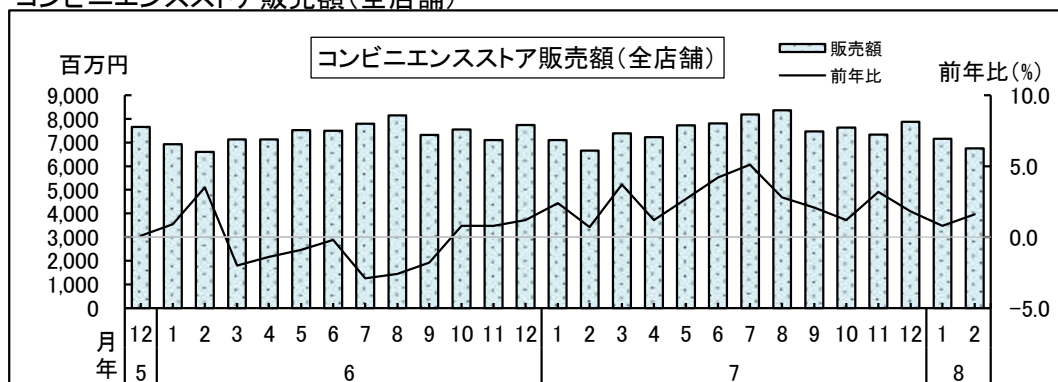
(注)8年1月は速報値

(注)1.8年2月は速報値

2.7年分は年間補正後(※を除く)

[経済産業省、東北経済産業局]

## コンビニエンスストア販売額(全店舗)



12-2月(前年比)

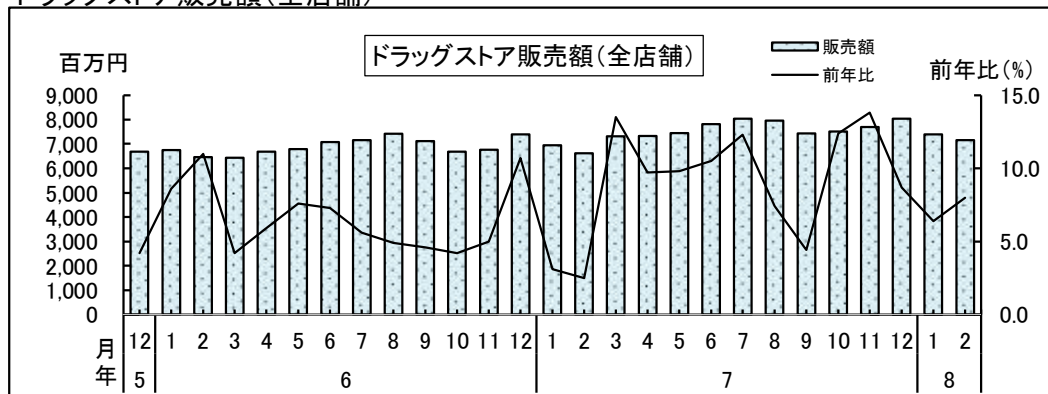
1.4%

(注)1.8年2月は速報値

2.7年分は年間補正後

[経済産業省]

## ドラッグストア販売額(全店舗)



12-2月(前年比)

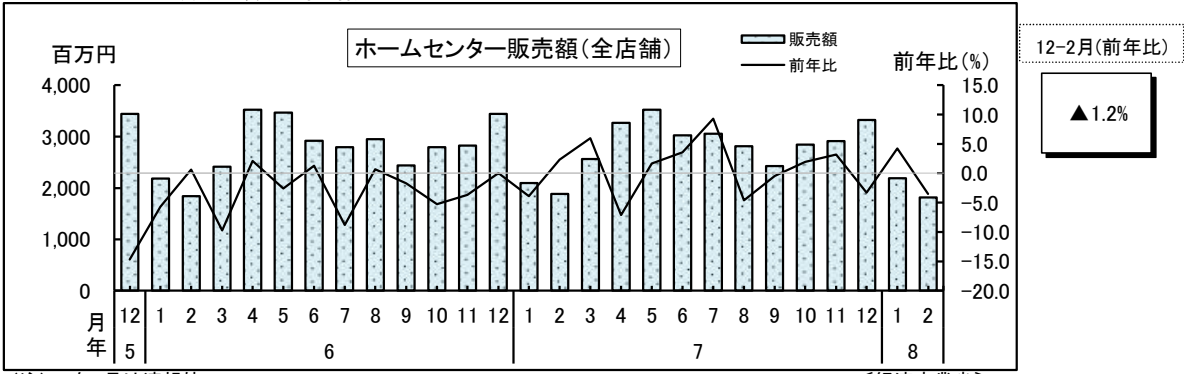
7.7%

(注)1.8年2月は速報値

2.7年分は年間補正後

[経済産業省]

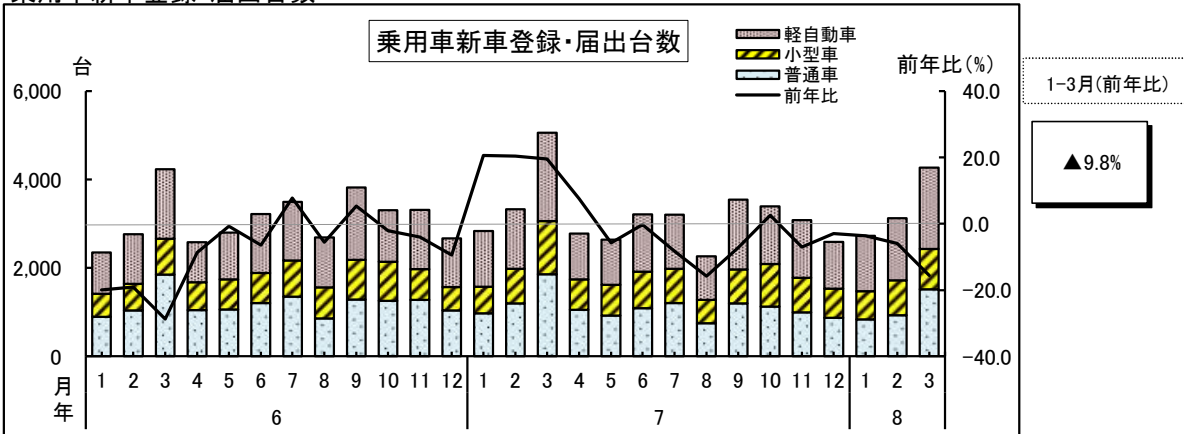
### ホームセンター販売額(全店舗)



(注)1.8年2月は速報値  
2.7年分は年間補正後

[経済産業省]

### 乗用車新車登録・届出台数



### 乗用車新車登録・届出台数

(前年比:%)

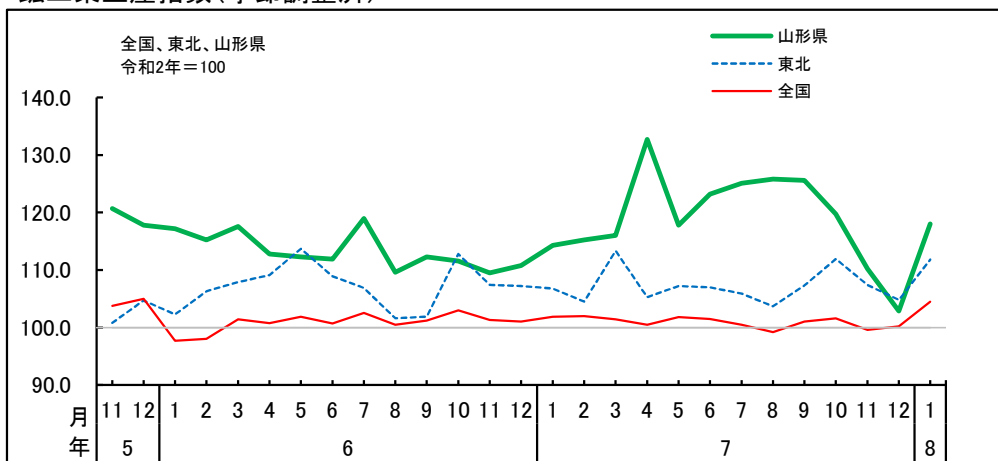
区分	全国	東北	山形県	普通	小型	軽
7年	3.0	2.3	1.8	▲ 6.5	9.6	5.3
7. 1 - 3	14.0	14.2	20.0	▲ 6.5	33.8	26.8
4 - 6	6.5	5.6	0.3	▲ 7.2	10.4	1.6
7 - 9	▲ 4.5	▲ 6.1	▲ 9.9	▲ 9.9	▲ 14.3	▲ 7.3
10 - 12	▲ 3.7	▲ 4.2	▲ 2.5	▲ 16.1	14.2	1.2
8. 1 - 3	▲ 5.4	▲ 6.8	▲ 9.8	▲ 18.5	▲ 9.9	▲ 2.1
7. 10	▲ 2.9	▲ 1.7	2.5	▲ 10.5	9.7	10.9
11	▲ 7.0	▲ 9.9	▲ 7.1	▲ 21.9	11.5	▲ 2.6
12	▲ 0.9	▲ 0.3	▲ 3.0	▲ 15.8	25.2	▲ 4.4
8. 1	▲ 6.2	▲ 6.5	▲ 3.7	▲ 14.2	5.8	▲ 0.1
2	▲ 7.4	▲ 6.8	▲ 6.0	▲ 22.1	0.4	4.5
3	▲ 3.2	▲ 6.9	▲ 15.7	▲ 18.5	▲ 24.4	▲ 7.8

(注)8年3月は速報値

[日本自動車販売協会連合会、全国軽自動車協会連合会、東北運輸局]

## 2. 生産活動 … 一部に弱さがみられるものの、緩やかに持ち直しつつある

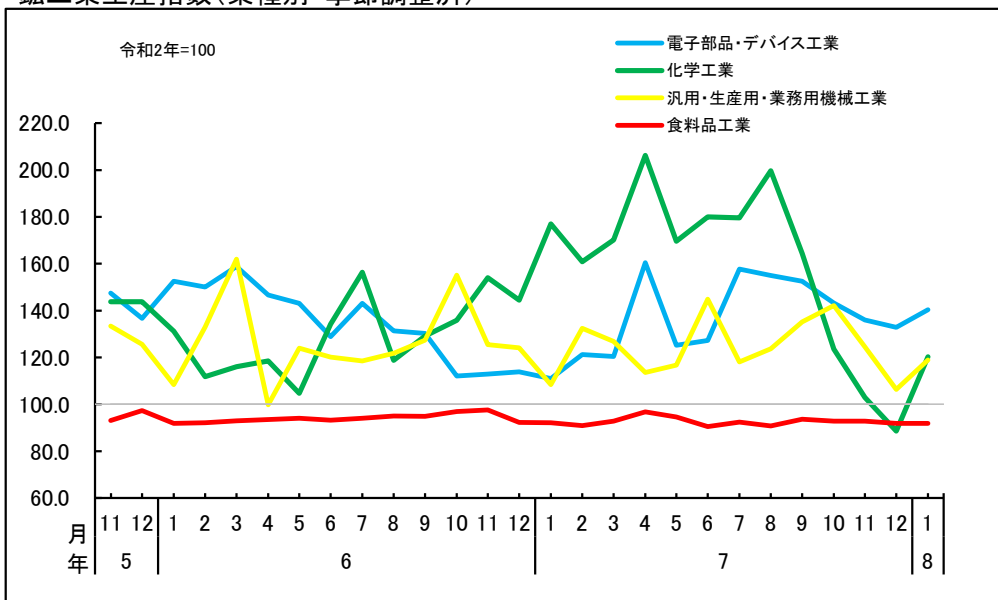
鉱工業生産指数(季節調整済)



11-1月(前期比)

山形  
110.4  
(▲10.8%)

鉱工業生産指数(業種別・季節調整済)



11-1月(前期比)

電子部品・デバイス  
136.4(▲9.2%)

化学  
104.0(▲36.0%)

汎用・生産用・業務用機械  
116.6(▲12.8%)

食料品  
92.1(▲0.3%)

鉱工業生産指数(季節調整済)

区分	全国 〔令和2年=100〕		東北 〔令和2年=100〕		山形県 〔令和2年=100〕 (Wt.10000.0)								
	前月(期)比%	前年比%	前月(期)比%	前年比%	前月(期)比%	前年比%	電子部品・ デバイス	化学	汎用・生産 用・業務用 機械	食料品			
							(Wt.2765.3)	(Wt.1620.3)	(Wt.1130.4)	(Wt.1032.9)			
7年	100.9	-	▲ 0.3	107.1	-	▲ 0.2	118.8	-	4.7	137.8	158.0	124.1	92.6
6. 10 - 12	101.8	0.4	▲ 1.5	109.1	5.4	6.6	110.6	▲ 2.6	▲ 8.1	113.0	144.8	134.9	95.6
7. 1 - 3	101.8	0.0	0.7	108.2	▲ 0.8	2.5	115.2	4.2	▲ 1.9	117.6	169.4	122.6	92.0
4 - 6	101.3	▲ 0.5	0.0	106.5	▲ 1.6	▲ 3.7	124.6	8.2	11.2	137.6	185.3	125.1	93.9
7 - 9	100.2	▲ 1.1	▲ 0.7	105.6	▲ 0.8	2.2	125.5	0.7	10.4	155.1	181.2	125.7	92.3
10 - 12	100.5	0.3	▲ 1.0	108.0	2.3	▲ 1.4	110.9	▲ 11.6	▲ 0.1	137.4	105.0	124.3	92.4
7. 8	99.2	▲ 1.3	▲ 3.3	103.7	▲ 2.1	0.4	125.8	0.6	12.0	155.1	199.6	123.7	90.7
9	101.0	1.8	2.2	107.3	3.5	7.0	125.6	▲ 0.2	14.6	152.5	164.5	135.2	93.7
10	101.6	0.6	0.1	111.9	4.3	▲ 0.8	119.7	▲ 4.7	7.2	143.3	123.5	142.2	92.7
11	99.6	▲ 2.0	▲ 4.2	107.4	▲ 4.0	▲ 2.8	110.2	▲ 7.9	▲ 2.7	136.0	103.0	124.5	92.7
12	100.2	0.6	0.9	104.8	▲ 2.4	▲ 0.6	102.9	▲ 6.6	▲ 4.8	132.8	88.6	106.3	91.8
8. 1	104.5	4.3	0.7	111.8	6.7	3.0	118.0	14.7	0.8	140.3	120.3	118.9	91.8

(注) 1. 前年比は原指数

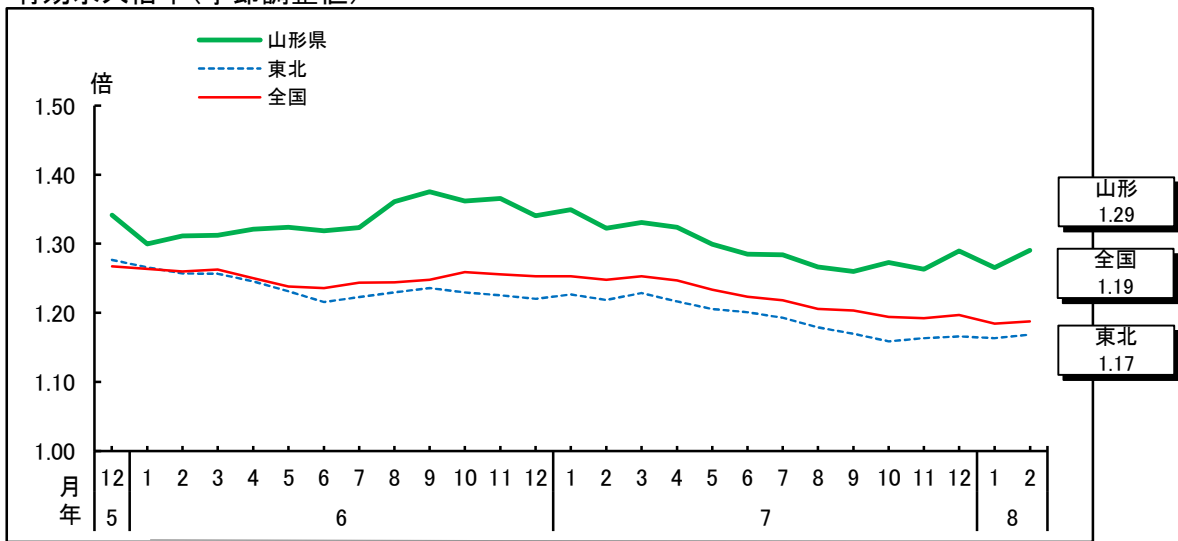
〔経済産業省、東北経済産業局、山形県〕

2. 全国の7年分は年間補正後

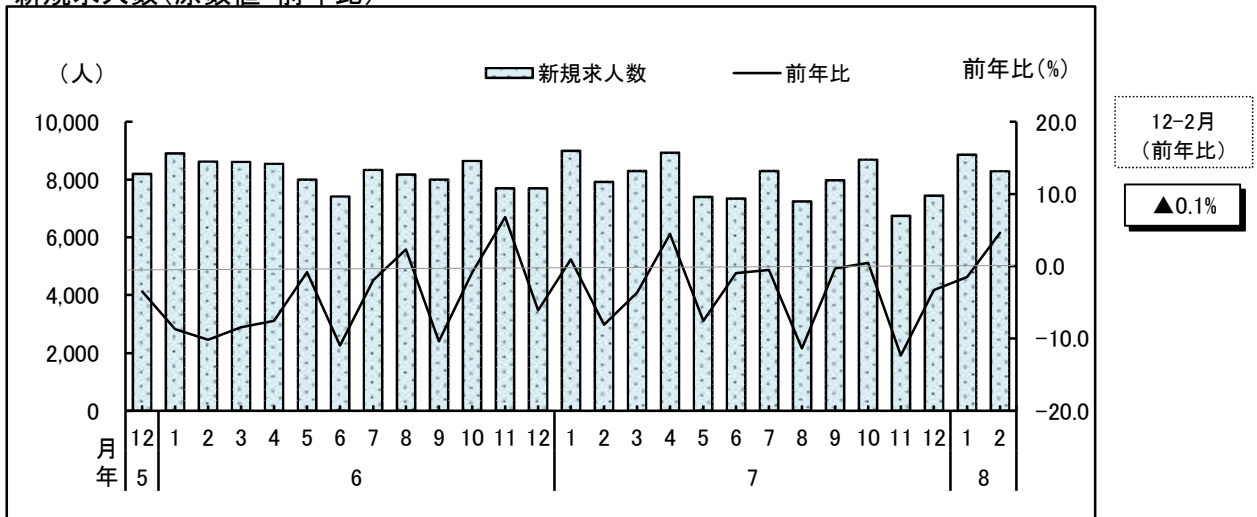
3. 東北の8年1月分、山形県の8年1月分及び7年10-12月期は速報値

### 3. 雇用情勢 … 足踏みの状況にある

有効求人倍率(季節調整値)



新規求人数(原数値・前年比)



区分	有効求人倍率 (季節調整値)			新規求人数	新規求職者数	事業主都合 離職者数	雇用保険 受給者 実人員
	全国 (倍)	東北 (倍)	山形県 (倍)				
7年	1.22	1.19	1.30	▲ 3.4	▲ 3.5	12.6	4.9
6.10 - 12	1.26	1.23	1.36	▲ 0.4	▲ 3.7	33.2	▲ 3.9
7. 1 - 3	1.25	1.22	1.33	▲ 3.5	▲ 8.1	106.8	▲ 1.8
4 - 6	1.23	1.21	1.30	▲ 1.2	▲ 2.7	7.3	0.4
7 - 9	1.21	1.18	1.27	▲ 4.1	▲ 1.8	▲ 15.6	8.7
10 - 12	1.19	1.16	1.28	▲ 4.9	▲ 3.6	▲ 27.8	11.8
7. 9	1.20	1.17	1.26	▲ 0.3	▲ 7.5	▲ 28.8	12.6
10	1.19	1.16	1.27	▲ 0.5	▲ 2.5	▲ 7.0	11.7
11	1.19	1.16	1.26	▲ 12.4	▲ 6.2	▲ 14.9	12.7
12	1.20	1.17	1.29	▲ 3.3	▲ 2.2	▲ 50.5	11.0
8. 1	1.18	1.16	1.27	▲ 1.5	▲ 0.1	▲ 10.5	3.8
2	1.19	1.17	1.29	4.6	13.3	▲ 60.3	1.9

(注) 1. 7年12月以前の季節調整値は改定値  
2. 新規求人数・新規求職者数は原数値

[厚生労働省、山形労働局]

#### 4. 設備投資 … 7年度は増加見込み

区分	製造業		非製造業		全産業	
	7年度	( 21.1) ▲ 2.8	( 78.6) 74.9	( 44.0) 28.3		
8年度	11.0	▲ 2.5	2.8			

- (注) 1. ソフトウェア投資額を含み、土地購入額を除く  
 2. ( ) 書きは前回調査結果  
 3. 集計企業数は7年度 74社 (うち製造業34社、非製造業40社)  
 8年度 62社 (うち製造業27社、非製造業35社)

[山形財務事務所「法人企業景気予測調査(8年1-3月期調査)」]

#### 5. 企業収益 … 7年度は減益見込み

区分	製造業		非製造業		全産業	
	7年度	( ▲ 3.0) ▲ 12.3	( 23.9) 26.9	( ▲ 0.4) ▲ 6.5		
8年度	16.3	3.0	14.4			

- (注) 1. 電気・ガス・水道、金融・保険を除いた計数  
 2. ( ) 書きは前回調査結果  
 3. 集計企業数は7年度 68社 (うち製造業34社、非製造業34社)  
 8年度 52社 (うち製造業25社、非製造業27社)

[山形財務事務所「法人企業景気予測調査(8年1-3月期調査)」]

#### 6. 企業の景況感 … 「下降」超に転じている

##### 景況判断BSI【原数値】

(前期比「上昇」-「下降」社数構成比)

(単位:%ポイント)

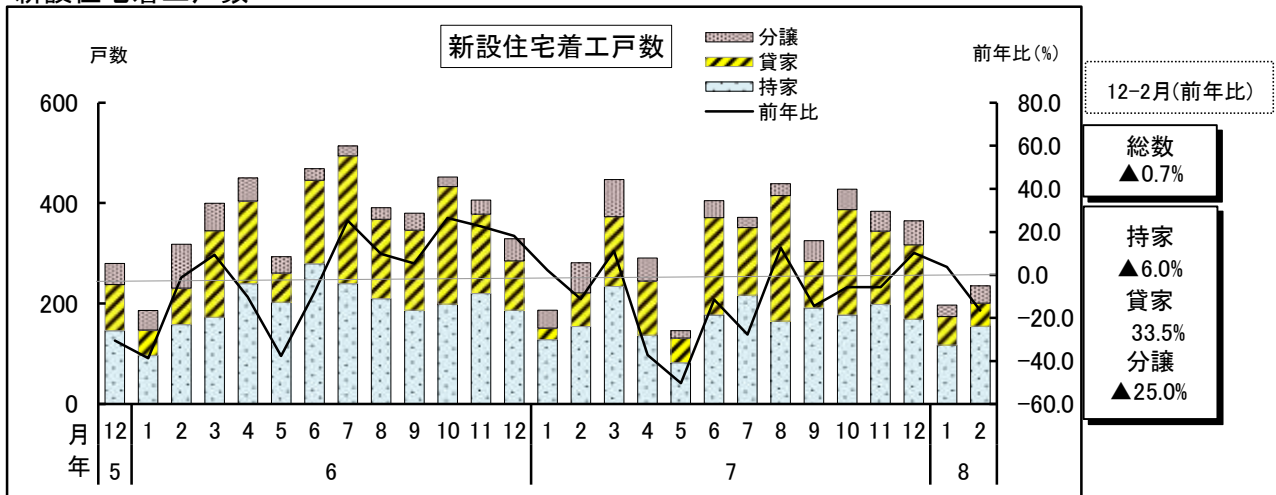
区分	7年10~12月	8年1~3月	8年4~6月	8年7~9月
	(7年10-12月期調査)	現状判断	見通し	見通し
全産業	( 6.5)	( ▲ 2.2) ▲ 19.8	( 1.1) 2.2	5.5
業種別	製造業	( ▲ 2.6) ▲ 13.2	( 2.6) 2.6	13.2
	非製造業	( 9.3)	( ▲ 1.9) ▲ 24.5	( 0.0) 1.9

- (注) ( ) 書きは前回調査結果

[山形財務事務所「法人企業景気予測調査(8年1-3月期調査)」]

## 7. 住宅建設 … 前年を下回っている

新設住宅着工戸数



新設住宅着工戸数

(前年比:%)

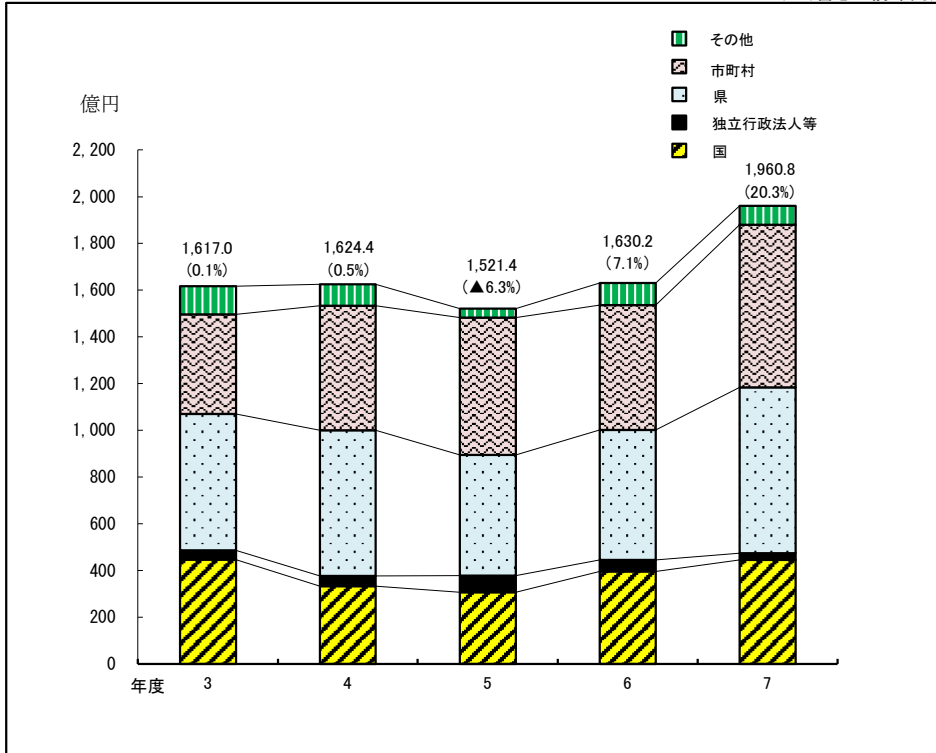
区分	全国	東北	山形県	持家	貸家	分譲
7年	▲ 6.5	▲ 19.0	▲ 11.4	▲ 15.2	▲ 10.5	▲ 6.7
6. 10 - 12	▲ 2.4	▲ 0.8	▲ 22.7	▲ 17.2	▲ 45.0	▲ 22.2
7. 1 - 3	▲ 13.3	▲ 14.9	▲ 1.4	▲ 20.6	▲ 22.4	▲ 6.1
4 - 6	▲ 25.6	▲ 43.1	▲ 30.6	▲ 45.2	▲ 9.8	▲ 5.9
7 - 9	▲ 8.9	▲ 24.0	▲ 11.6	▲ 10.0	▲ 16.5	▲ 11.7
10 - 12	▲ 2.1	▲ 12.5	▲ 1.3	▲ 10.2	▲ 2.9	▲ 41.8
7. 9	▲ 7.3	▲ 20.6	▲ 14.5	▲ 2.1	▲ 41.5	▲ 20.6
10	▲ 3.2	▲ 5.8	▲ 5.7	▲ 11.1	▲ 10.3	▲ 115.8
11	▲ 8.5	▲ 4.3	▲ 5.6	▲ 10.0	▲ 7.6	▲ 42.9
12	▲ 1.3	▲ 34.7	▲ 10.3	▲ 9.6	▲ 51.0	▲ 9.1
8. 1	▲ 0.4	▲ 17.0	▲ 3.7	▲ 8.6	▲ 147.8	▲ 36.1
2	▲ 4.9	▲ 1.6	▲ 16.7	▲ 0.6	▲ 31.3	▲ 43.3

〔国土交通省〕

## 8. 公共事業 … 前年度を上回っている

前払金保証請負金額(2月末累計)

( )書きは前年同期比

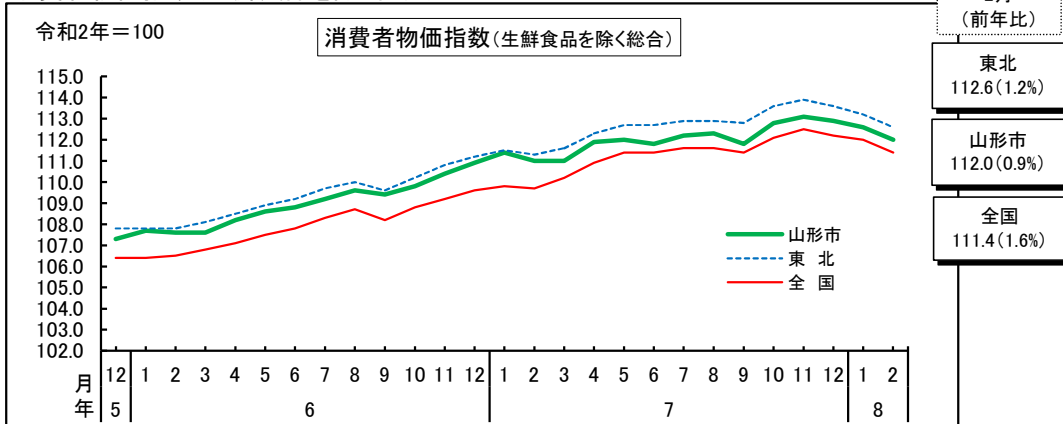


(注)その他には地方公社を含む

[東日本建設業保証(株)ほか]

## 9. 消費者物価 … 前年を上回っている

消費者物価指数(生鮮食品を除く総合)



消費者物価指数(生鮮食品を除く総合、令和2年=100)

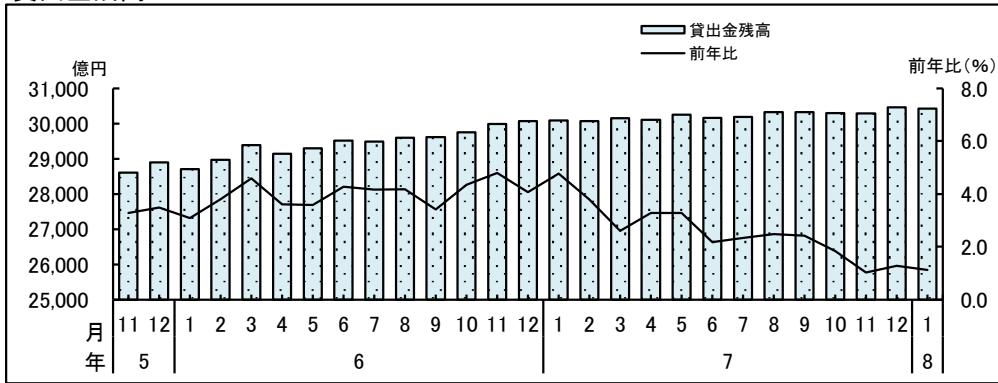
区分	全国		東北		山形市	
	前月(期)比%	前年比%	前月(期)比%	前年比%	前月(期)比%	前年比%
7年	111.2	3.1	112.7	3.1	112.0	2.8
6. 10 - 12	109.2	2.6	110.7	2.7	110.4	3.1
7. 1 - 3	109.9	3.1	111.5	3.3	111.1	3.3
4 - 6	111.2	3.5	112.6	3.4	111.9	3.1
7 - 9	111.5	2.9	112.9	2.8	112.1	2.5
10 - 12	112.3	2.8	113.7	2.7	112.9	2.3
7. 9	111.4 ▲ 0.2	2.9	112.8 ▲ 0.1	3.0	111.8 ▲ 0.4	2.3
10	112.1 ▲ 0.6	3.0	113.6 ▲ 0.7	3.0	112.8 ▲ 0.8	2.7
11	112.5 ▲ 0.4	3.0	113.9 ▲ 0.3	2.9	113.1 ▲ 0.3	2.4
12	112.2 ▲ 0.2	2.4	113.6 ▲ 0.3	2.2	112.9 ▲ 0.1	1.8
8. 1	112.0 ▲ 0.2	2.0	113.2 ▲ 0.4	1.6	112.6 ▲ 0.3	1.0
2	111.4 ▲ 0.5	1.6	112.6 ▲ 0.5	1.2	112.0 ▲ 0.5	0.9

(注)東北、山形市の四半期分については、端数処理後の月別指数を基に算出

[総務省]

## 10. 金融 … 貸出金残高は、前年を上回っている

### 貸出金残高



### 貸出金残高(銀行+信用金庫) (前年比:%)

区分	東北	山形県
7. 8	2.2	2.5
9	2.7	2.4
10	2.8	1.8
11	2.7	1.0
12	2.7	1.3
8. 1	2.9	1.1

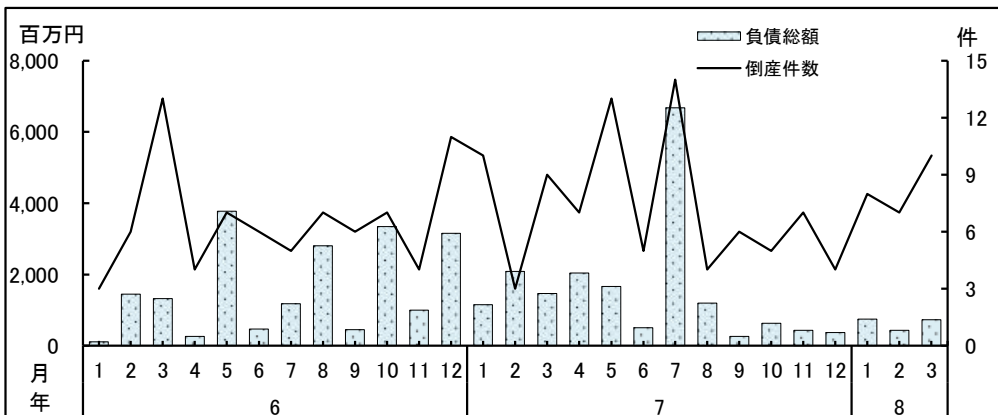
(注)1.東北は東北6県に所在する国内銀行(ゆうちょ銀行を除く)の店舗及び東北6県に本店を有する信用金庫の集計

2.山形県は国内銀行(ゆうちょ銀行を除く)、信用金庫の山形県内全店舗の集計

〔日本銀行〕

## 11. 企業倒産 … 件数は前年を上回っており、負債総額は前年を下回っている

### 企業倒産件数・負債総額



区分	倒産件数				負債総額			
	全国		東北		全国		東北	
	前年比%	前年比%	(件)	前年比%	前年比%	前年比%	(百万円)	前年比%
7年	2.9	2.6	87	10.1	▲ 32.1	▲ 5.9	18,497	▲ 4.4
7. 1-3	6.0	▲ 0.7	22	0.0	▲ 8.4	▲ 3.9	4,713	▲ 63.4
4-6	▲ 3.0	▲ 13.2	25	47.1	▲ 17.0	▲ 3.2	4,208	▲ 6.8
7-9	6.3	0.7	24	33.3	▲ 61.2	▲ 36.7	8,140	▲ 83.3
10-12	3.0	▲ 2.9	16	▲ 27.3	▲ 16.3	▲ 42.3	1,436	▲ 80.9
8. 1-3	8.3	▲ 14.1	25	13.6	▲ 6.0	▲ 113.2	1,914	▲ 59.4
7. 10	6.2	▲ 29.3	5	▲ 28.6	▲ 49.6	▲ 62.1	634	▲ 81.0
11	▲ 7.5	▲ 11.6	7	75.0	▲ 48.6	▲ 19.2	434	▲ 56.7
12	10.2	▲ 21.1	4	▲ 63.6	▲ 53.7	▲ 9.4	368	▲ 88.4
8. 1	5.6	▲ 35.5	8	▲ 20.0	▲ 1.3	▲ 23.2	751	▲ 35.1
2	11.4	▲ 8.3	7	133.3	▲ 22.3	▲ 430.5	432	▲ 79.3
3	8.3	▲ 3.9	10	11.1	▲ 16.5	▲ 11.9	731	▲ 50.1

〔㈱東京商工リサーチ〕