

山形県内経済情勢報告

令和8年1月

財務省東北財務局山形財務事務所

県内経済情勢報告の調査方法の概略

◆調査期間

前回 7 年 10 月判断以降、足下の状況までを含めた期間で判断。

◆資料の分析とヒアリング調査

①各種指標を網羅した資料・計数分析

当局で直接調査している法人企業景気予測調査（回答企業 93 社）に加え、各関係機関が調査公表している各種の調査指標を詳細に分析。

②県内企業へのヒアリング調査実施

各調査項目すべてにおいて広範かつ深度あるヒアリング調査を実施。

県内企業からの協力を得て状況を聴取。

対象は主要企業のみならず中堅・中小企業にも実施。

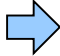
上記により定量面・定性面を併せて分析し、経済情勢を立体的に判断。

なお、本報告の設備投資、企業収益、企業の景況感については、令和 7 年 12 月 11 日に公表した「法人企業景気予測調査（令和 7 年 10-12 月期）」の結果を活用しており、計数や判断コメントは 12 月に発表した内容と同じである。

東北財務局 山形財務事務所

1. 総論

【総括判断】「県内経済は、持ち直しつつある」

項 目	前回（7 年 10 月判断）	今回（8 年 1 月判断）	前回 比較
総括判断	持ち直しつつある	持ち直しつつある	

（注）8 年 1 月判断は、前回 7 年 10 月判断以降、足下の状況までを含めた期間で判断している。

（判断の要点）

個人消費は、スーパー販売額、コンビニエンスストア販売額、ドラッグストア販売額等が前年を上回っていることから、持ち直しつつある。生産活動は、食料品が低調となっているものの、電子部品・デバイスが持ち直していることから、緩やかに持ち直しつつある。雇用情勢は、企業の人手不足感は引き続き高い状況にあるものの、有効求人倍率は横ばいとなっており、足踏みの状況にある。

【各項目の判断】

項 目	前回（7 年 10 月判断）	今回（8 年 1 月判断）	前回 比較
-----	----------------	---------------	----------

個人消費	持ち直しつつある	持ち直しつつある	
生産活動	緩やかに持ち直しつつある	緩やかに持ち直しつつある	
雇用情勢	足踏みの状況にある	足踏みの状況にある	

設備投資	7 年度は増加見込み	7 年度は増加見込み	
企業収益	7 年度は減益見込み	7 年度は減益見込み	
企業の 景況感	「上昇」超に転じている	「上昇」超幅が拡大	
住宅建設	前年を下回っている	前年を下回っている	
公共事業	前年度を上回っている	前年度を上回っている	

【先行き】

先行きについては、雇用・所得環境が改善する下で、各種政策の効果もあって景気が持ち直していくことが期待される。ただし、今後の物価動向、米国の通商政策、金融資本市場の変動等の影響に注意する必要がある。

2. 各論

■ 個人消費 「持ち直しつつある」

スーパー販売額は、商品値上げによる買い控えの影響により販売数量が減少しているものの、客単価が上昇していることから、前年を上回っている。コンビニエンスストア販売額は、カウンターフーズが堅調となっていることから、前年を上回っている。ドラッグストア販売額は、飲食料品や化粧品が堅調となっていることから、前年を上回っている。ホームセンター販売額は、防獣資材等が好調となっていることから、前年を上回っている。乗用車販売は、モデルチェンジ対応等のための供給不足により、前年を下回っている。家電販売は、パソコンが好調となっているものの、テレビが低調となっている。旅行は、国内旅行が堅調なもの、海外旅行が低調となっている。

(主なヒアリング結果)

- 商品値上げが続いており、ドラッグストアなどと金額を比較し買い回るといった節約志向がみられる。(スーパー)
- 商品値上げによりついで買いの減少はみられるが、コラボ商品やカウンターフーズの新商品は堅調に推移している。(コンビニエンスストア)
- ブレンド米や、インフルエンザ流行を受けて経口補水液が好調なほか、低価格な一般化粧品が若年層に売れている。(ドラッグストア)
- 必需品以外の商品は買い控えが続いているものの、クマ被害の拡大を受け防獣資材等が好調。(ホームセンター)
- 自動車は生活必需品であり引き続き需要は高いものの、主力車種のモデルチェンジ対応のための供給不足がみられる。(業界団体)
- パソコンは一部 OS サポート終了による買い替え需要がみられるものの、テレビは動画配信サービスの普及によるテレビ離れが若年層以外にも広がっており低調。(家電量販店)
- 旅行需要は底堅いものの、国内・海外ともに価格が上昇していることから、なるべく安価にするため目的地や時期を妥協して行程を組むケースがみられる。(旅行代理店)
- 年末年始などのイベント時における需要は底堅いものの、日常的な外食には慎重な姿勢がみられる。(飲食店)

■ 生産活動 「緩やかに持ち直しつつある」

電子部品・デバイスは、自動車向けが堅調であることから、持ち直している。化学は、医薬品が高操業となっていることから、高水準となっている。汎用・生産用・業務用機械は、生産用機械を中心に堅調となっている。食料品は、菓子類が増加しているものの、調理食品が減少していることから、低調となっている。

(主なヒアリング結果)

- スマートフォン向けは欧米向け製品の需要のピークが過ぎたことで減少する一方、自動車向けはEV（電気自動車）向けが生産増となっている。(電子部品・デバイス)
- 医薬品の供給要望に応えるため、常時フル生産で対応している。(化学)
- フル生産を継続しているが受注残を抱えている状態であり、生産量は例年を上回る見込み。(生産用機械)
- 病院・介護施設向けは伸長しているものの、学校給食向けでは、米価高騰の影響によりおかず等が減らされやすく、需要が減少している。(食料品)

■ 雇用情勢 「足踏みの状況にある」

有効求人倍率は、横ばいとなっている。企業の人手不足感は引き続き高い状況にあるものの、人件費の上昇等を背景に新規求人数は減少している。事業主都合離職者数は、前年を下回っている。

(主なヒアリング結果)

- 有資格者など即戦力となる人材が不足しており、民間人材サービスを活用し募集を行っている。(電気機械)
- パートの新規求人数は減少が続いており、人件費上昇などにより求人見合わせの声も聞かれる。(公的機関)

- **設備投資** 「7年度は増加見込み」(全産業)「法人企業景気予測調査」7年10-12月期
 - 7年度の設備投資は、製造業で21.1%、非製造業で78.6%の増加見込みとなっており、全産業では44.0%の増加見込みとなっている。
- **企業収益** 「7年度は減益見込み」(全産業)「法人企業景気予測調査」7年10-12月期
 - 7年度の経常利益は、非製造業で23.9%の増益見込みとなっているものの、製造業で3.0%の減益見込みとなっていることから、全産業では0.4%の減益見込みとなっている。
- **企業の景況感** 「『上昇』超幅が拡大」(全産業)「法人企業景気予測調査」7年10-12月期
 - 7年10~12月期の企業の景況判断BSIは、全産業では「上昇」超幅が拡大している。
業種別にみると、製造業は「上昇」超幅が縮小しており、非製造業は「上昇」超幅が拡大している。
先行きは、全産業では8年1~3月期に「下降」超に転じ、8年4~6月期に「上昇」超に転じる見通しとなっている。
- **住宅建設** 「前年を下回っている」
 - 新設住宅着工戸数をみると、分譲は増加しているものの、持家、貸家が減少していることから、前年を下回っている。
- **公共事業** 「前年度を上回っている」
 - 前払金保証請負金額は、国、県、市町村で増加していることから、前年度を上回っている。
- **消費者物価** 「前年を上回っている」
- **金融** 「貸出金残高は、前年を上回っている」
- **企業倒産** 「件数、負債総額ともに前年を下回っている」



山形県内経済情勢報告

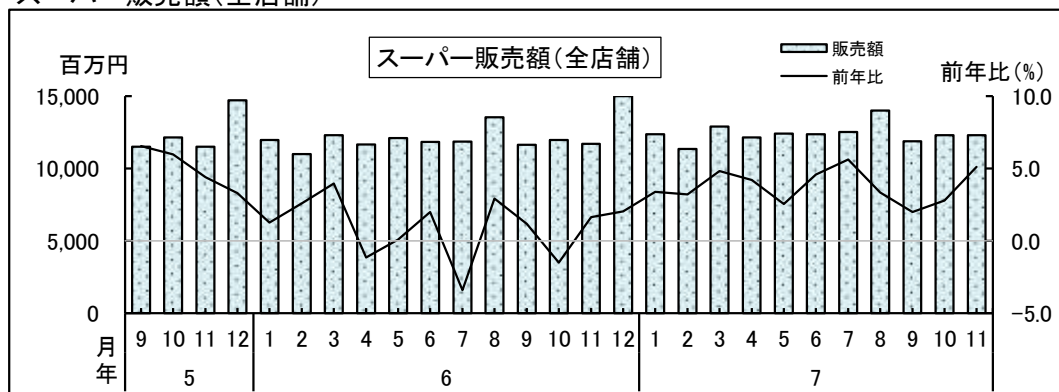
(資料編)

令和8年1月

財務省東北財務局山形財務事務所

1. 個人消費 … 持ち直しつつある

スーパー販売額(全店舗)



9-11月(前年比)

3.3%

全店舗ベース

(前年比:%)

区分	全国	東北	山形県
6年	2.6	0.8	1.0
6. 7 - 9	2.1	▲ 0.5	0.3
10 - 12	2.2	▲ 1.2	0.8
7. 1 - 3	4.6	0.2	3.8
4 - 6	5.2	1.0	3.8
7 - 9	4.2	1.9	3.7
7. 6	4.8	1.6	4.6
7	4.9	3.2	5.6
8	3.6	1.8	3.4
9	4.2	0.8	2.0
10	5.6	3.1	2.8
11	6.7	3.8	5.1

(注)6年分は年間補正後

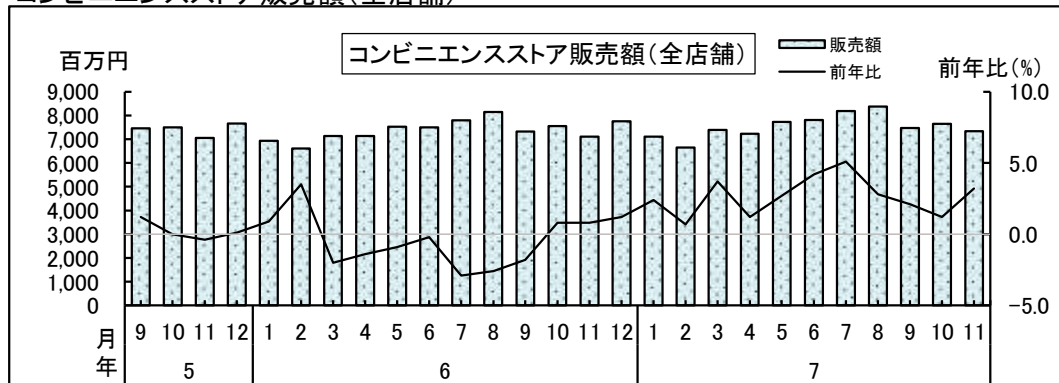
品目別販売額

(前年比:%)

区分	衣料品	飲食料品	家具・家電・家庭用品	その他の商品
7. 5	▲ 1.1	3.2	▲ 13.1	3.4
6	▲ 4.8	5.3	▲ 7.9	6.4
7	▲ 1.7	6.3	▲ 8.9	7.0
8	▲ 3.5	4.3	▲ 14.6	2.9
9	▲ 5.7	3.1	▲ 16.1	▲ 1.3
10	▲ 3.5	3.2	▲ 9.2	6.1

〔経済産業省、東北経済産業局〕

コンビニエンスストア販売額(全店舗)



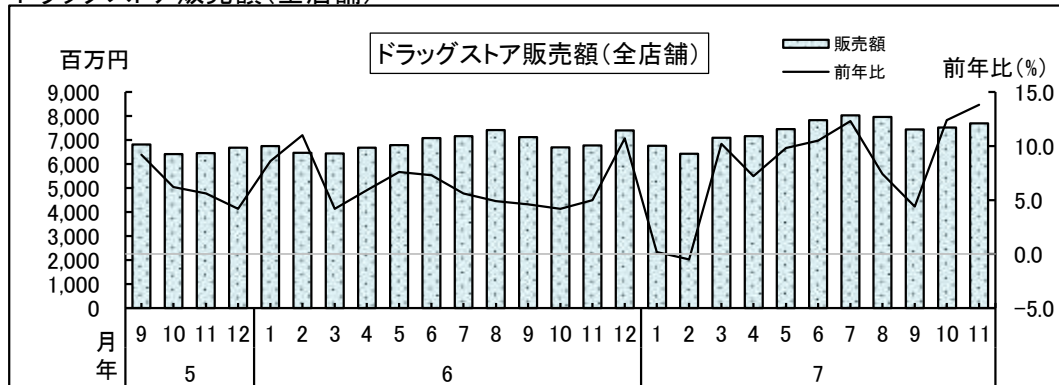
9-11月(前年比)

2.2%

(注)6年分は年間補正後

〔経済産業省〕

ドラッグストア販売額(全店舗)



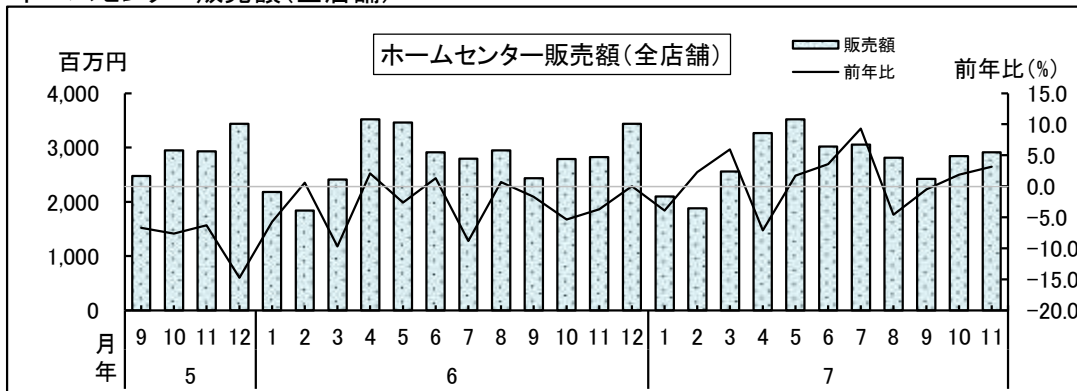
9-11月(前年比)

10.1%

(注)6年分は年間補正後

〔経済産業省〕

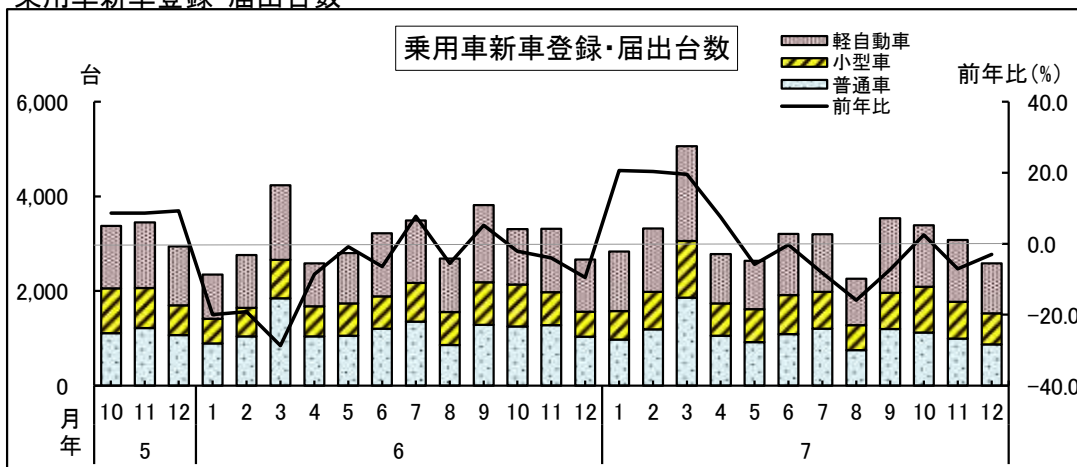
ホームセンター販売額(全店舗)



(注)6年分は年間補正後

〔経済産業省〕

乗用車新車登録・届出台数



乗用車新車登録・届出台数

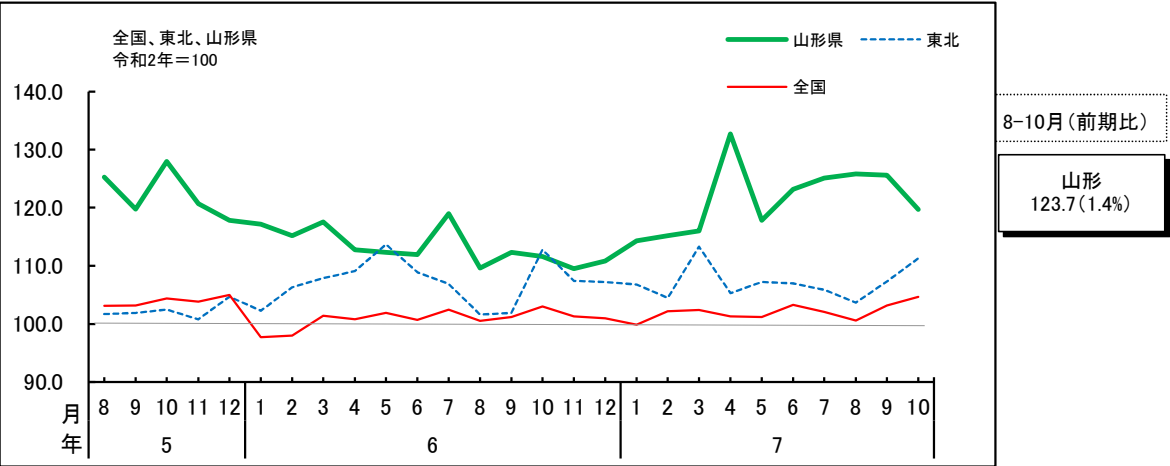
(前年比:%)

区分	全国	東北	山形県	普通	小型	軽
7年	3.0	2.3	1.8	▲ 6.5	9.6	5.3
6. 10 - 12	▲ 3.2	▲ 7.2	▲ 5.0	5.0	▲ 13.2	▲ 8.6
7. 1 - 3	14.0	14.2	20.0	6.5	33.8	26.8
4 - 6	6.5	5.6	0.3	▲ 7.2	10.4	1.6
7 - 9	▲ 4.5	▲ 6.1	▲ 9.9	▲ 9.9	▲ 14.3	▲ 7.3
10 - 12	▲ 3.7	▲ 4.2	▲ 2.5	▲ 16.1	14.2	1.2
7. 7	▲ 3.8	▲ 5.2	▲ 8.2	▲ 11.0	▲ 5.1	▲ 7.3
8	▲ 8.2	▲ 6.9	▲ 15.9	▲ 12.5	▲ 24.7	▲ 13.0
9	▲ 2.5	▲ 6.4	▲ 7.2	▲ 6.9	▲ 14.6	▲ 3.4
10	▲ 2.9	▲ 1.7	2.5	▲ 10.5	9.7	10.9
11	▲ 7.0	▲ 9.9	▲ 7.1	▲ 21.9	11.5	▲ 2.6
12	▲ 0.9	▲ 0.3	▲ 3.0	▲ 15.8	25.2	▲ 4.4

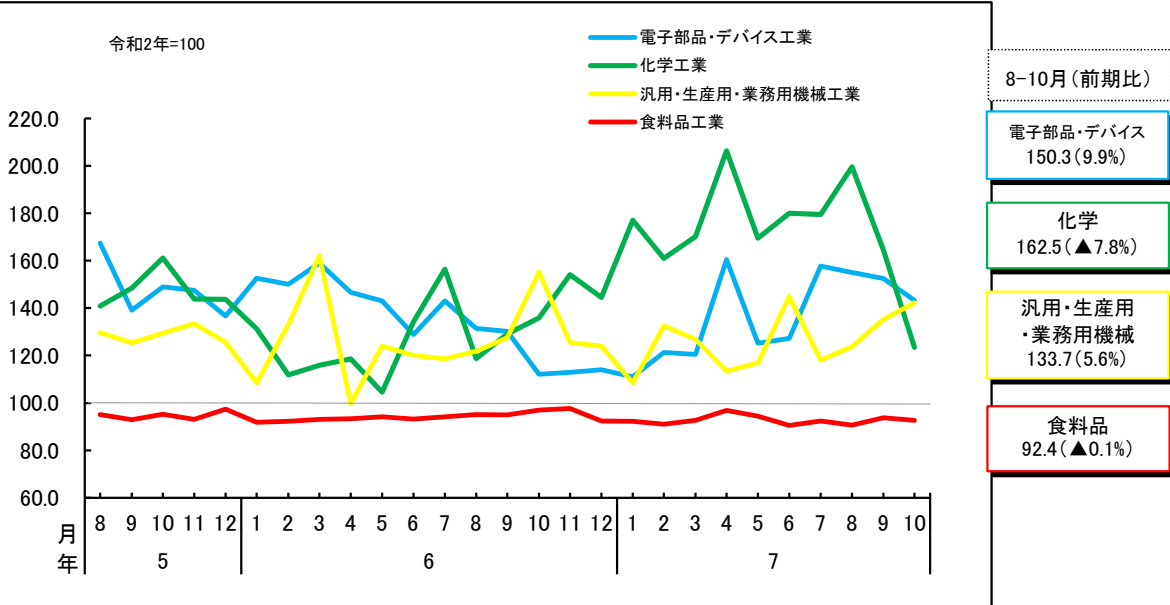
〔日本自動車販売協会連合会、全国軽自動車協会連合会、東北運輸局〕

2. 生産活動 … 緩やかに持ち直しつつある

鉱工業生産指数(季節調整済)



鉱工業生産指数(業種別・季節調整済)



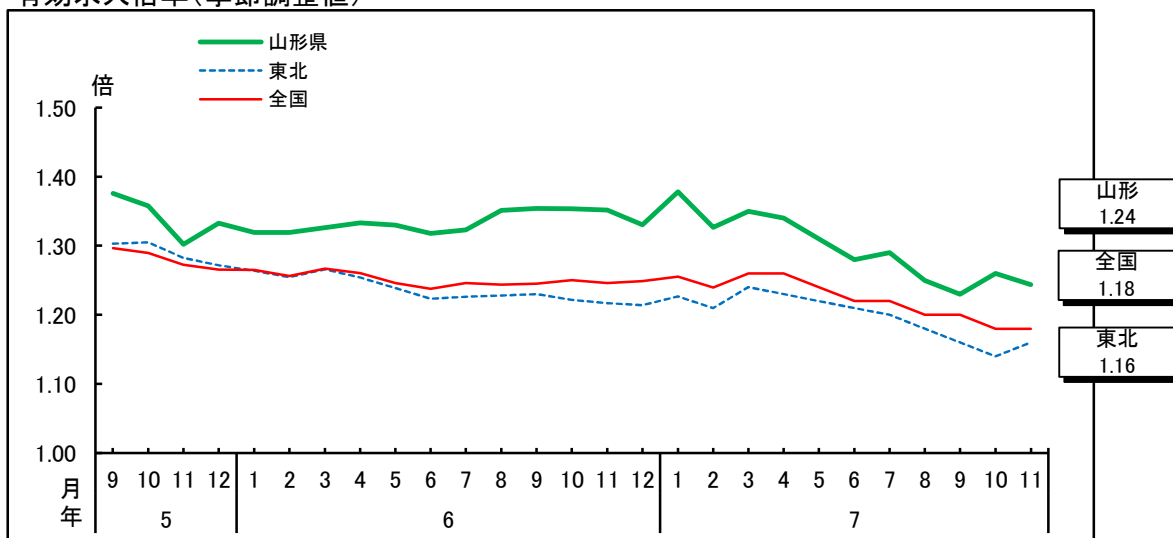
鉱工業生産指数(季節調整済)

区分	全国 〔令和2年=100〕			東北 〔令和2年=100〕			山形県 〔令和2年=100〕 (Wt.10000.0)							
	前月(期)比%		前年比%	前月(期)比%		前年比%	前月(期)比%		前年比%	電子部品・ デバイス (Wt.2765.3)	化学 (Wt.1620.3)	汎用・生産 用・業務用 機械 (Wt.1130.4)	食料品 (Wt.1032.9)	
	前月(期)比%	前年比%		前月(期)比%	前年比%		前月(期)比%	前年比%						
6年	101.2	－	▲ 2.6	107.3	－	2.2	113.5	－	▲ 7.0	133.6	131.5	127.8	94.4	
6. 7 - 9	101.4	0.3	▲ 1.8	103.5	▲ 6.4	1.3	113.6	1.2	▲ 6.1	134.9	134.8	122.6	94.7	
10 - 12	101.8	0.4	▲ 1.5	109.1	5.4	6.6	110.6	▲ 2.6	▲ 8.1	113.0	144.8	134.9	95.6	
7. 1 - 3	101.5	▲ 0.3	1.0	108.2	▲ 0.8	2.5	115.2	4.2	▲ 1.9	117.6	169.4	122.6	92.0	
4 - 6	101.9	0.4	0.9	106.5	▲ 1.6	▲ 3.7	124.6	8.2	11.2	137.6	185.3	125.1	93.9	
7 - 9	102.0	0.1	0.7	105.6	▲ 0.8	2.2	125.5	0.7	10.4	155.1	181.2	125.7	92.3	
7. 5	101.2	▲ 0.1	▲ 2.4	107.2	1.8	▲ 7.3	117.8	▲ 11.2	2.3	125.2	169.5	116.8	94.5	
6	103.3	2.1	4.4	107.0	▲ 0.2	▲ 0.2	123.2	4.6	12.8	127.2	180.0	145.0	90.5	
7	102.1	▲ 1.2	▲ 0.4	105.9	▲ 1.0	▲ 1.0	125.1	1.5	5.1	157.8	179.5	118.1	92.4	
8	100.6	▲ 1.5	▲ 1.6	103.7	▲ 2.1	0.4	125.8	0.6	12.0	155.1	199.6	123.7	90.7	
9	103.2	2.6	3.8	107.3	3.5	7.0	125.6	▲ 0.2	14.6	152.5	164.5	135.2	93.7	
10	104.7	1.5	1.6	111.3	3.7	▲ 1.3	119.7	▲ 4.7	7.2	143.3	123.5	142.2	92.7	

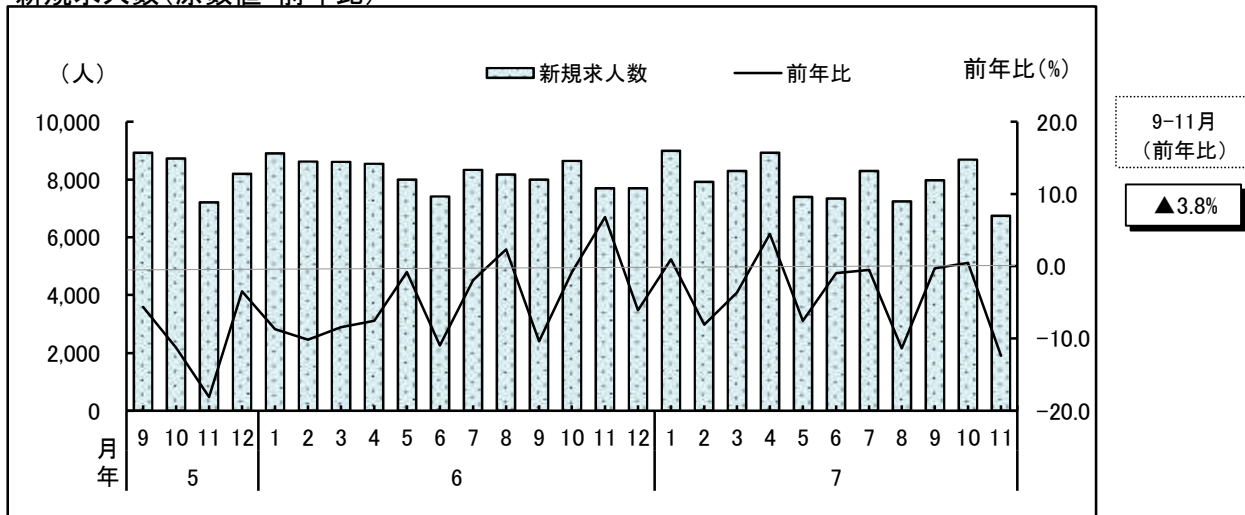
(注) 1. 前年比は原指数
2. 6年分は年間補正後
3. 東北の7年10月分、山形県の7年10月分及び7年7-9月期は速報値
〔経済産業省、東北経済産業局、山形県〕

3. 雇用情勢 … 足踏みの状況にある

有効求人倍率(季節調整値)



新規求人数(原数値・前年比)



区分	有効求人倍率 (季節調整値)			新規求人数	新規求職者数	事業主都合 離職者数	雇用保険 受給者 実人員
	全国 (倍)	東北 (倍)	山形県 (倍)	山形県 (前年比%)			
6年	1.25	1.24	1.33	▲ 5.1	▲ 1.9	14.6	5.5
6. 7 - 9	1.24	1.23	1.34	▲ 3.6	▲ 5.4	11.5	5.0
10 - 12	1.25	1.22	1.35	▲ 0.4	▲ 3.7	33.2	▲ 3.9
7. 1 - 3	1.25	1.23	1.35	▲ 3.5	▲ 8.1	106.8	▲ 1.8
4 - 6	1.24	1.22	1.31	▲ 1.2	▲ 2.7	7.3	0.4
7 - 9	1.21	1.18	1.26	▲ 4.1	1.8	▲ 15.6	8.7
7.	6	1.22	1.21	▲ 1.0	2.1	7.5	6.5
	7	1.22	1.20	▲ 0.5	▲ 2.9	▲ 16.8	5.4
	8	1.20	1.18	▲ 11.4	0.9	3.8	8.4
	9	1.20	1.16	▲ 0.3	7.5	▲ 28.8	12.6
	10	1.18	1.14	0.5	▲ 2.5	▲ 7.0	11.7
	11	1.18	1.16	1.24	▲ 12.4	▲ 6.2	▲ 14.9

(注) 1. 6年12月以前の季節調整値は改定値

2. 新規求人数・新規求職者数は原数値

〔厚生労働省、山形労働局〕

4. 設備投資 … 7年度は増加見込み

(前年度比増減率:%)

区 分	製 造 業		非製造業		全 産 業	
7年度	(24.9)	21.1	(0.6)	78.6	(15.2)	44.0

(注) 1. ソフトウェア投資額を含み、土地購入額を除く
2. () 書きは前回調査結果

〔山形財務事務所「法人企業景気予測調査(7年10-12月期調査)」〕

5. 企業収益 … 7年度は減益見込み

(前年度比増減率:%)

区 分	製 造 業		非製造業		全 産 業	
7年度	(▲ 18.3)	▲ 3.0	(22.7)	23.9	(▲ 14.3)	▲ 0.4

(注) 1. 電気・ガス・水道、金融・保険を除いた計数
2. () 書きは前回調査結果

〔山形財務事務所「法人企業景気予測調査(7年10-12月期調査)」〕

6. 企業の景況感 … 「上昇」超幅が拡大

景況判断BSI【原数値】

(前期比「上昇」-「下降」社数構成比)

(単位:%ポイント)

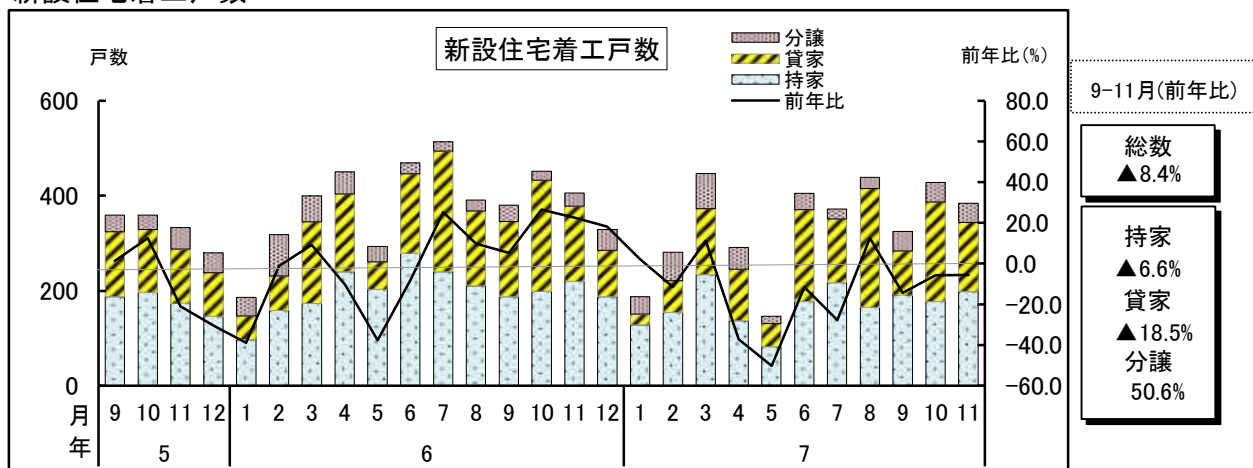
区 分		7年7~9月 (7年7-9月期調査)	7年10~12月 現 状 判 断	8年1~3月 見 通 し	8年4~6月 見 通 し
全 産 業		(4.4)	(2.2) 6.5	(▲ 13.2) ▲ 2.2	1.1
業 種 別	製 造 業	(7.7)	(2.6) 2.6	(▲ 2.6) ▲ 2.6	2.6
	非製造業	(1.9)	(1.9) 9.3	(▲ 21.2) ▲ 1.9	0.0

(注) () 書きは前回調査結果

〔山形財務事務所「法人企業景気予測調査(7年10-12月期調査)」〕

7. 住宅建設 … 前年を下回っている

新設住宅着工戸数



新設住宅着工戸数

(前年比:%)

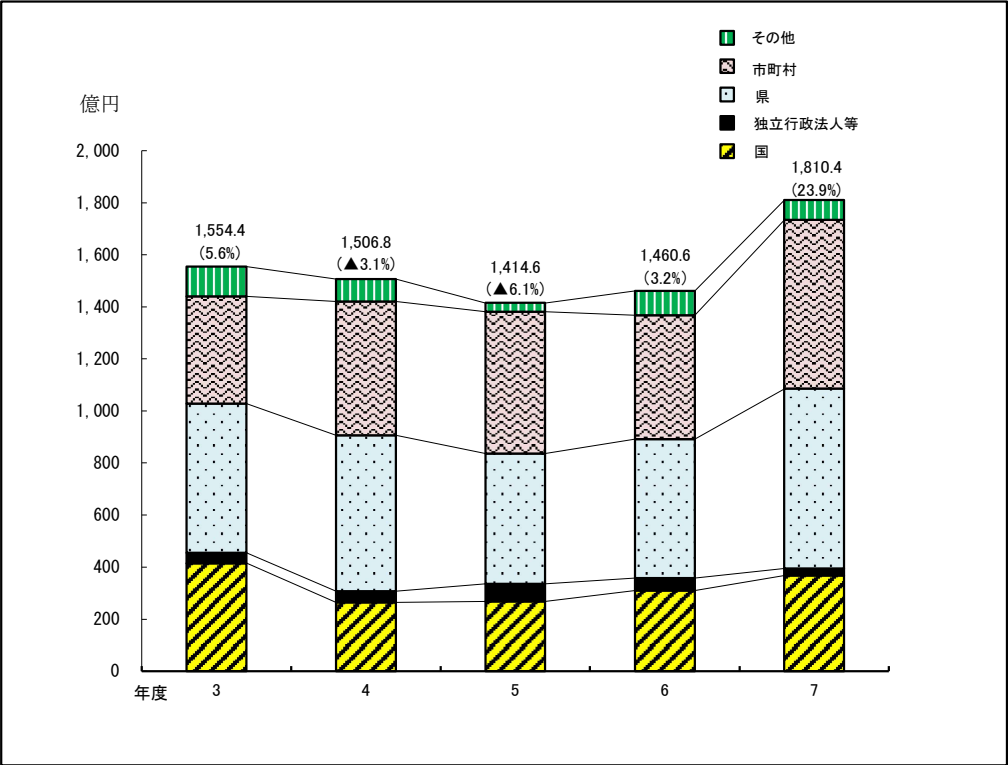
区分	全国	東北	山形県	持家	貸家	分譲
6年	▲ 3.3	▲ 3.6	0.4	▲ 0.3	31.1	▲ 46.6
6. 7 - 9	▲ 2.0	▲ 9.2	14.0	▲ 3.5	57.7	▲ 23.8
10 - 12	▲ 2.4	0.8	22.7	17.2	45.0	▲ 22.2
7. 1 - 3	13.3	14.9	1.4	20.6	▲ 22.4	▲ 6.1
4 - 6	▲ 25.6	▲ 43.1	▲ 30.6	▲ 45.2	▲ 9.8	▲ 5.9
7 - 9	▲ 8.9	▲ 24.0	▲ 11.6	▲ 10.0	▲ 16.5	11.7
7. 6	▲ 15.6	▲ 25.7	▲ 11.5	▲ 36.6	16.2	47.8
7	▲ 9.7	▲ 29.2	▲ 27.8	▲ 9.6	▲ 47.2	5.0
8	▲ 9.8	▲ 21.6	12.5	▲ 21.4	58.2	4.3
9	▲ 7.3	▲ 20.6	▲ 14.5	2.1	▲ 41.5	20.6
10	3.2	5.8	▲ 5.7	▲ 11.1	▲ 10.3	115.8
11	▲ 8.5	▲ 4.3	▲ 5.6	▲ 10.0	▲ 7.6	42.9

〔国土交通省〕

8. 公共事業 … 前年度を上回っている

前払金保証請負金額(12月末累計)

()書きは前年同期比

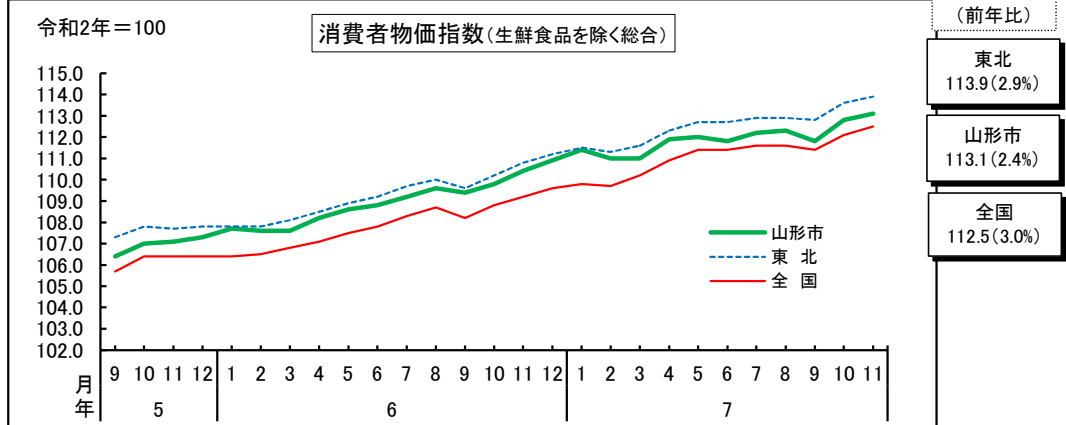


(注)その他には地方公社を含む

[東日本建設業保証(株)ほか]

9. 消費者物価 … 前年を上回っている

消費者物価指数(生鮮食品を除く総合)



消費者物価指数(生鮮食品を除く総合、令和2年=100)

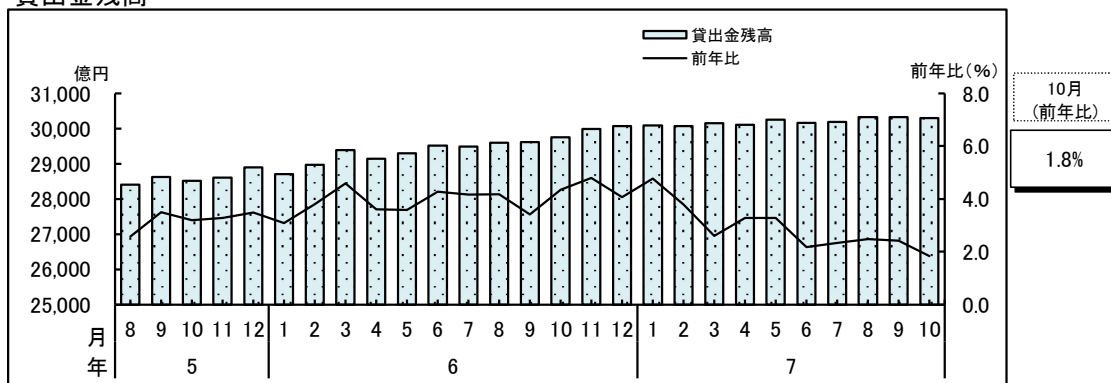
区分	全国			東北			山形市		
		前月(期)比%	前年比%		前月(期)比%	前年比%		前月(期)比%	前年比%
6年	107.9		2.5	109.3		2.9	109.0		3.2
6. 7 - 9	108.4	0.9	2.6	109.8	0.8	2.6	109.4	0.8	2.9
10 - 12	109.2	0.8	2.6	110.7	0.8	2.7	110.4	0.9	3.1
7. 1 - 3	109.9	0.6	3.1	111.5	0.7	3.3	111.1	0.6	3.3
4 - 6	111.2	1.2	3.5	112.6	1.0	3.4	111.9	0.7	3.1
7 - 9	111.5	0.3	2.9	112.9	0.3	2.8	112.1	0.2	2.5
7. 6	111.4	0.0	3.3	112.7	▲ 0.1	3.1	111.8	▲ 0.2	2.7
7	111.6	0.2	3.1	112.9	0.3	3.0	112.2	0.4	2.8
8	111.6	0.0	2.7	112.9	▲ 0.1	2.6	112.3	0.1	2.4
9	111.4	▲ 0.2	2.9	112.8	▲ 0.1	3.0	111.8	▲ 0.4	2.3
10	112.1	0.6	3.0	113.6	0.7	3.0	112.8	0.8	2.7
11	112.5	0.4	3.0	113.9	0.3	2.9	113.1	0.3	2.4

(注)東北、山形市の四半期分については、端数処理後の月別指数を基に算出

[総務省]

10. 金融 … 貸出金残高は、前年を上回っている

貸出金残高



貸出金残高(銀行+信用金庫) (前年比:%)

区分	東北	山形県
7. 5	2.4	3.3
6	2.2	2.2
7	2.3	2.3
8	2.2	2.5
9	2.7	2.4
10	2.8	1.8

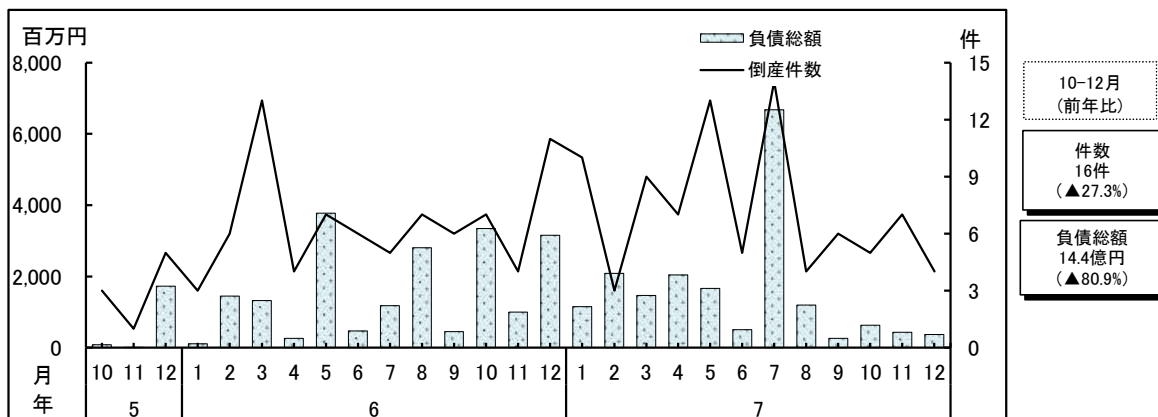
(注)1.東北は東北6県に所在する国内銀行(ゆうちょ銀行を除く)の店舗及び東北6県に本店を有する信用金庫の集計

2.山形県は国内銀行(ゆうちょ銀行を除く)、信用金庫の山形県内全店舗の集計

〔日本銀行〕

11. 企業倒産 … 件数、負債総額ともに前年を下回っている

企業倒産件数・負債総額



区分	倒産件数				負債総額			
	全国	東北	山形県		全国	東北	山形県	
	前年比%	前年比%	(件)	前年比%	前年比%	前年比%	(百万円)	前年比%
7年	2.9	2.6	87	10.1	▲ 32.1	▲ 5.9	18,497	▲ 4.4
6. 10 - 12	7.6	20.9	22	144.4	20.0	17.1	7,503	310.2
7. 1 - 3	6.0	▲ 0.7	22	0.0	8.4	▲ 3.9	4,713	63.4
4 - 6	▲ 3.0	13.2	25	47.1	▲ 17.0	▲ 3.2	4,208	▲ 6.8
7 - 9	6.3	0.7	24	33.3	▲ 61.2	36.7	8,140	83.3
10 - 12	3.0	▲ 2.9	16	▲ 27.3	▲ 16.3	42.3	1,436	80.9
7. 7	0.8	▲ 11.1	14	180.0	▲ 78.6	105.3	6,677	464.4
8	11.3	▲ 11.6	4	▲ 42.9	12.8	▲ 38.5	1,196	▲ 57.3
9	8.2	31.6	6	0.0	▲ 15.3	80.1	267	▲ 41.4
10	6.2	▲ 29.3	5	▲ 28.6	▲ 49.6	▲ 62.1	634	▲ 81.0
11	▲ 7.5	11.6	7	75.0	▲ 48.6	▲ 19.2	434	▲ 56.7
12	10.2	21.1	4	▲ 63.6	53.7	▲ 9.4	368	▲ 88.4

〔㈱東京商工リサーチ〕