

# 有効活用を検討している庁舎等の 空きスペースの情報

---

宮城県

# 「有効活用を検討している庁舎等の空きスペースの情報」をご覧くださいにあたって

## Ⅰ 概要

国の庁舎等における空きスペースを有効活用するため、空きスペースの情報を公表するとともに、活用要望等の受付を行っております。

こちらに掲載されている空きスペースに関して、活用要望やお問い合わせがある場合は、注意事項等をご確認の上、Webページ記載のお問い合わせ先までご連絡ください。

メールでのお問い合わせの場合は、以下の事項を記載の上、Webページのリンクよりご連絡ください。

【財産名称】【検討箇所番号】【使用用途】 ※未定の場合はその旨をご記載ください。

## Ⅰ 注意事項

- 使用許可(国が事業者等に対して、庁舎等の敷地または建物の一部において、使用又は収益を許可する制度)による活用を検討しております。
- 使用許可に際して、その面積や範囲、期間等の条件を調整の上、原則公募によって使用許可を行うこととなります。
- 使用に際して、使用料をお支払いいただく必要がございます。使用料の金額は立地のほか、使用用途や面積等により変動いたします。
- 外部に開放されたスペースを除き、原則、開庁時間以外は一般の方の立入が制限されます。ご了承の上、ご検討いただけますと幸いです。
- 掲載の情報は、2024年10月時点のものです。現在の状況とは異なる場合がございますので、ご了承ください。
- 掲載の位置図及び図示された区画は、あくまで空きスペースの位置を示すもので、実際とは異なる場合がございます。予めご了承ください。
- 掲載の徒歩分数、寸法、面積等は、おおよその目安となる数値です。実際とは異なる場合がございますので、予めご了承ください。



所在地	宮城県仙台市青葉区本町3-3-1
交通	地下鉄南北線「勾当台公園」駅徒歩約4分
土地	用途地域: 商業地域
	建蔽率: 45%
	容積率: 468%
建物	地積: 13,892㎡
	建築面積: 6,277㎡ 延床面積: 65,041㎡
駐車場	50台程度
所管	東北財務局
開庁時間	8:30~17:45 (月曜日から金曜日)(土日祝日等除く)



航空写真



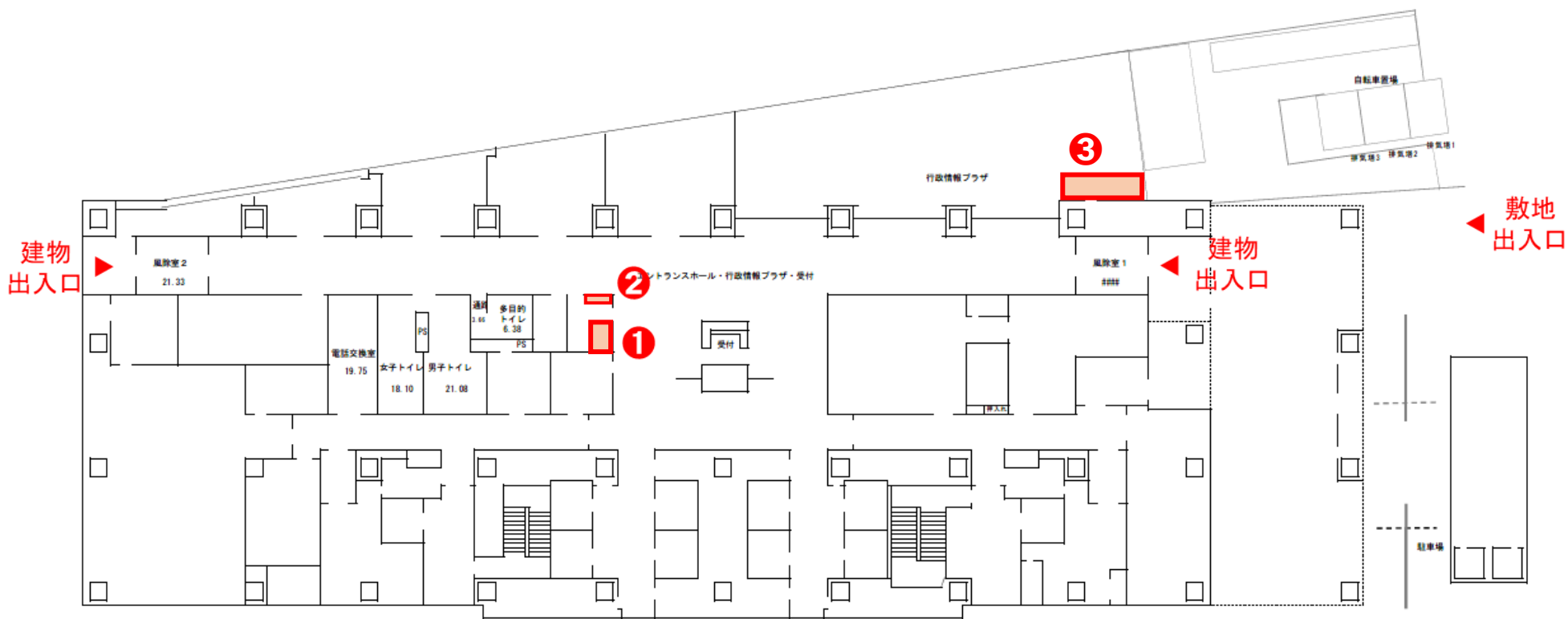
外観写真



備考

・外観写真はB棟

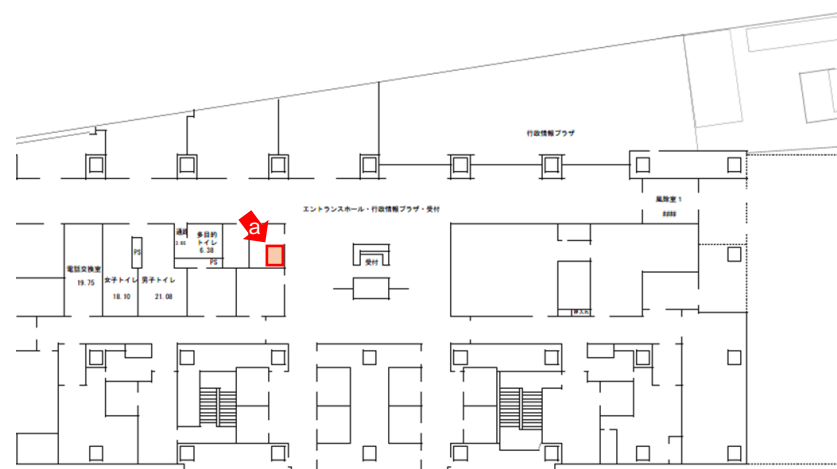
検討箇所 位置図



現況写真



写真撮影位置図



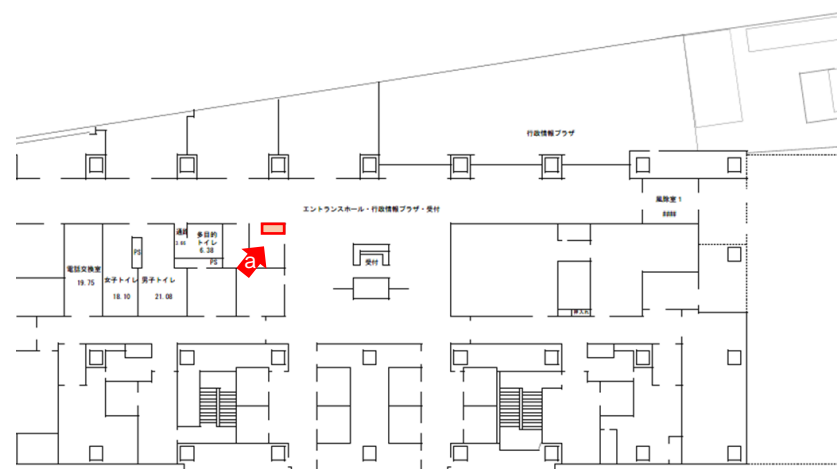
- 約2.1㎡の床



現況写真



写真撮影位置図



- 約1.0㎡の床(台上約0.9㎡)

現況写真



写真撮影位置図



- 約 4.8㎡の床
- ブックスタンドが設置されているが、使用許可に際して移動を検討する
- 点検口があるため、開閉の支障とならないよう留意が必要
- 行政情報プラザ利用者の動線上に位置しているため、使用にあたっては留意が必要
- 令和7年4月から使用可能



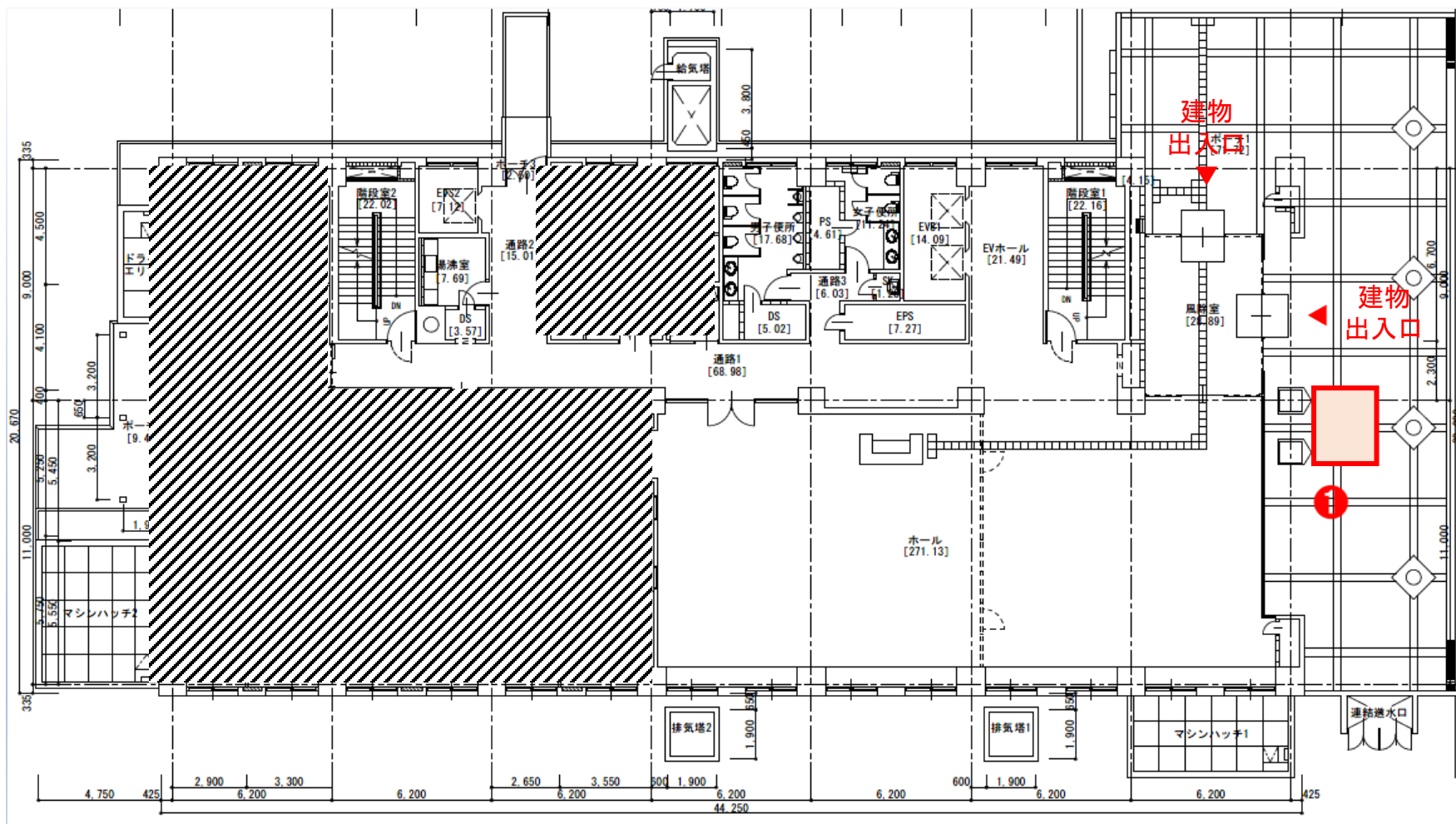
所在地	宮城県仙台市青葉区上杉1-1-1
交通	地下鉄南北線「勾当台公園」駅徒歩約9分
土地	用途地域:商業地域
	建蔽率:42%
	容積率:289%
建物	地積:3,054㎡
	建築面積:1,312㎡ 延床面積:8,839㎡
駐車場	30台程度
所管	仙台国税局
開庁時間	8:30-17:00(月曜日から金曜日)(土日祝日等除く)



備考

検討箇所 位置図

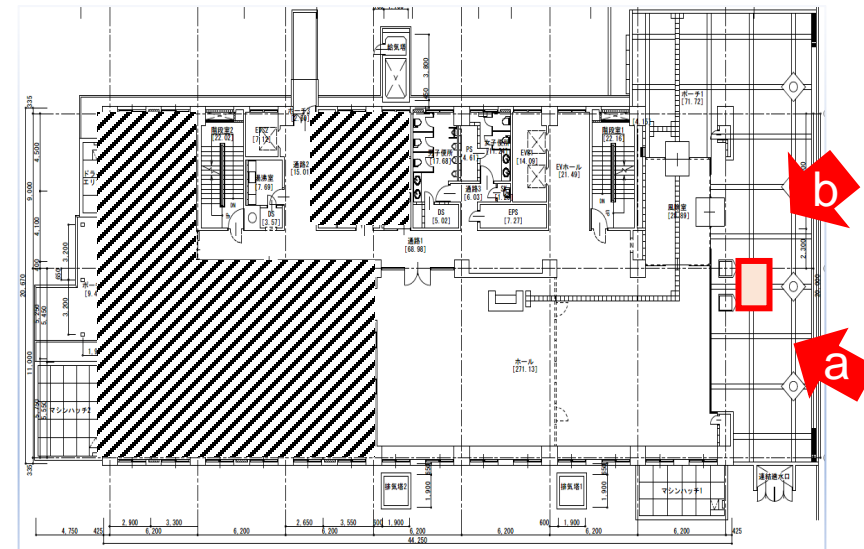
敷地  
出入口



現況写真



写真撮影位置図



- 約6.6㎡の敷地
- 庁舎正面のため視認性が高い
- 1～3月は使用不可
- 開庁時間以外は使用不可
- 使用許可施設利用のための来庁者用駐車場の使用は不可
- 来署者及び近隣住民の妨げにならないよう最大限の配慮が必要