

# 有効活用を検討している庁舎等の 空きスペースの情報

---

福島県

# 「有効活用を検討している庁舎等の空きスペースの情報」をご覧くださいにあたって

## Ⅰ 概要

国の庁舎等における空きスペースを有効活用するため、空きスペースの情報を公表するとともに、活用要望等の受付を行っております。

こちらに掲載されている空きスペースに関して、活用要望やお問い合わせがある場合は、注意事項等をご確認の上、Webページ記載のお問い合わせ先までご連絡ください。

メールでのお問い合わせの場合は、以下の事項を記載の上、Webページのリンクよりご連絡ください。

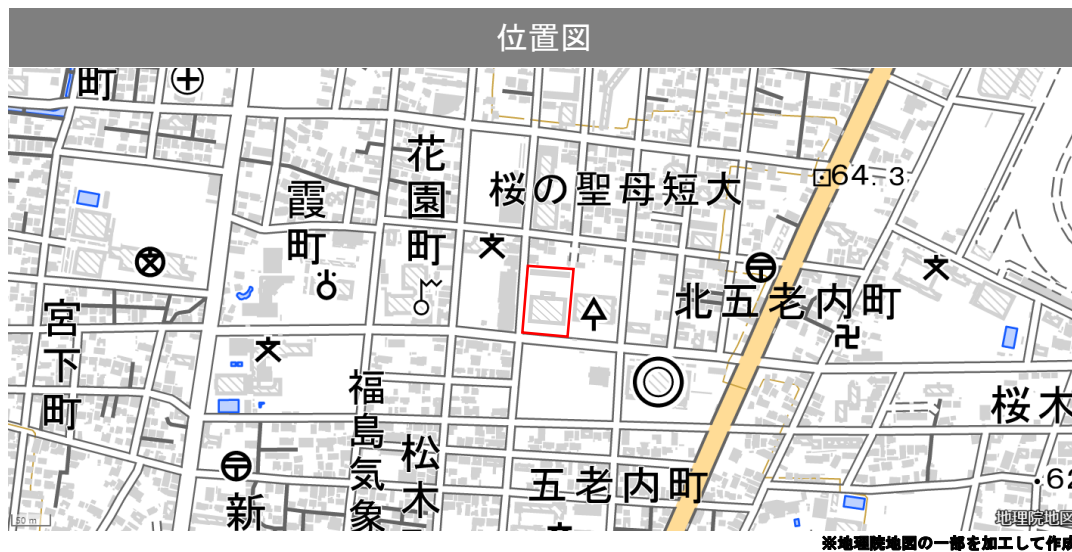
【財産名称】【検討箇所番号】【使用用途】 ※未定の場合はその旨をご記載ください。

## Ⅰ 注意事項

- 使用許可(国が事業者等に対して、庁舎等の敷地または建物の一部において、使用又は収益を許可する制度)による活用を検討しております。
- 使用許可に際して、その面積や範囲、期間等の条件を調整の上、原則公募によって使用許可を行うこととなります。
- 使用に際して、使用料をお支払いいただく必要がございます。使用料の金額は立地のほか、使用用途や面積等により変動いたします。
- 外部に開放されたスペースを除き、原則、開庁時間以外は一般の方の立入が制限されます。ご了承の上、ご検討いただけますと幸いです。
- 掲載の情報は、2024年7月時点のものです。現在の状況とは異なる場合がございますので、ご了承ください。
- 掲載の位置図及び図示された区画は、あくまで空きスペースの位置を示すもので、実際とは異なる場合がございます。予めご了承ください。
- 掲載の徒歩分数、寸法、面積等は、おおよその目安となる数値です。実際とは異なる場合がございますので、予めご了承ください。



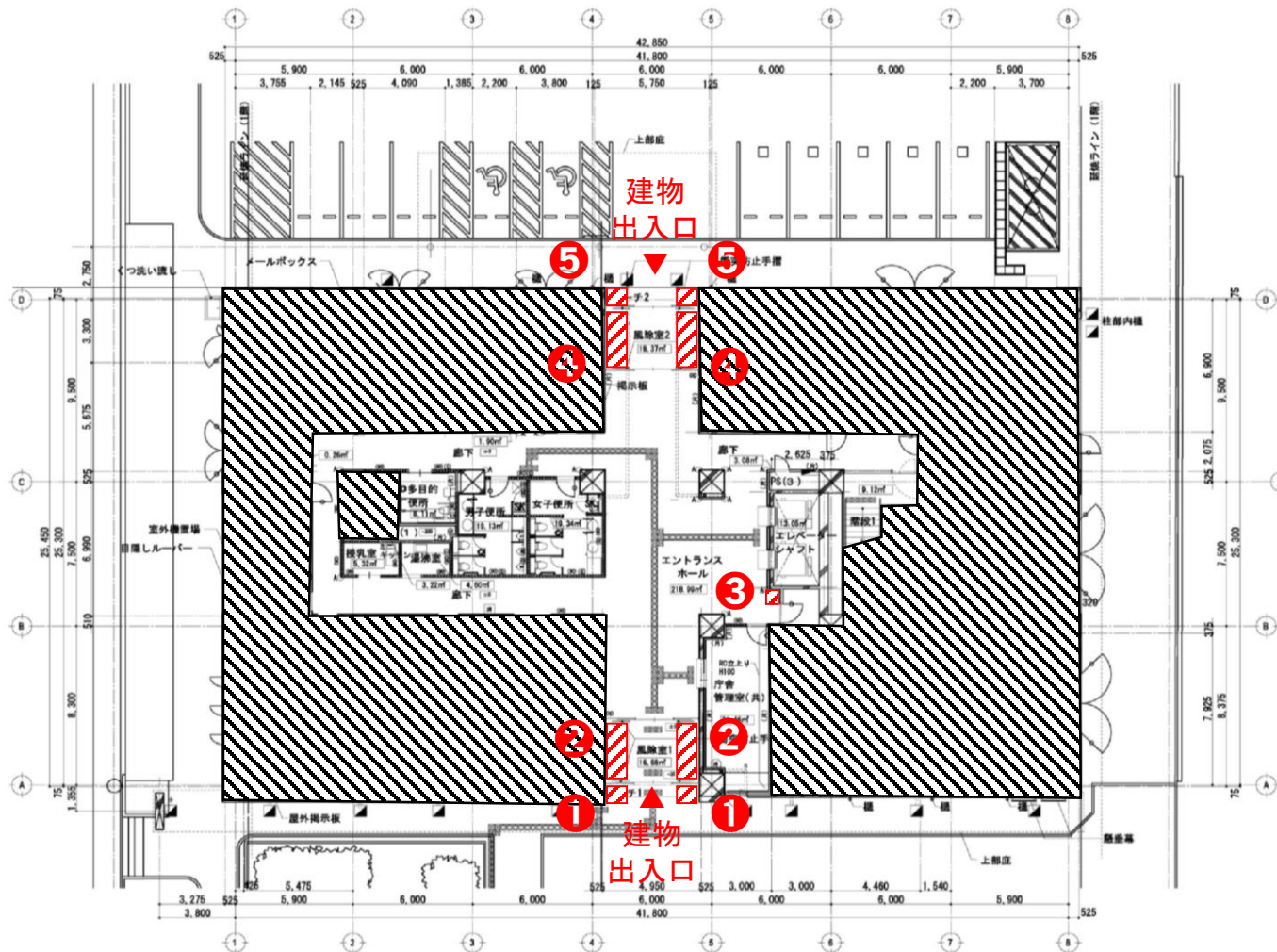
所在地	福島県福島市花園町5-46
交通	JR東北本線「福島」駅 徒歩18分
土地	用途地域：商業地域
	建蔽率：32%
	容積率：150%
建物	地積：4,585㎡
	建築面積：1,495㎡ 延床面積：6,902㎡
駐車場	30台程度
所管	東北財務局
開庁時間	8:30-17:15(月曜日から金曜日)(土日祝日等除く)



備考

検討箇所 位置図

敷地出入口 ▶

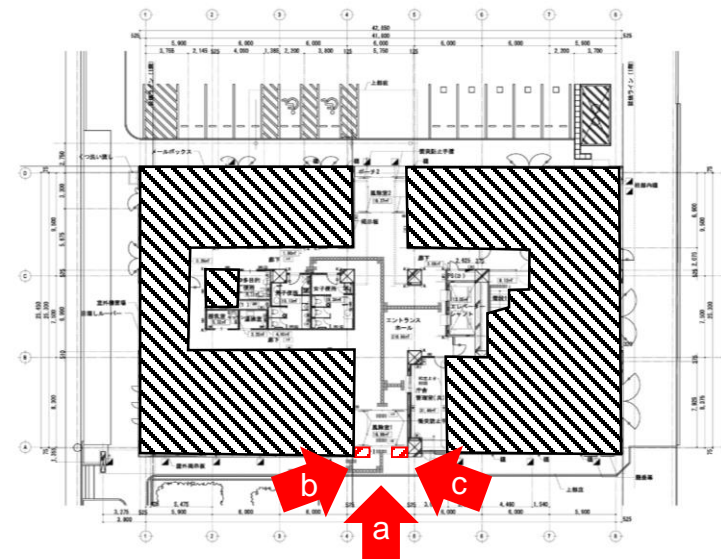


▲  
敷地出入口

現況写真

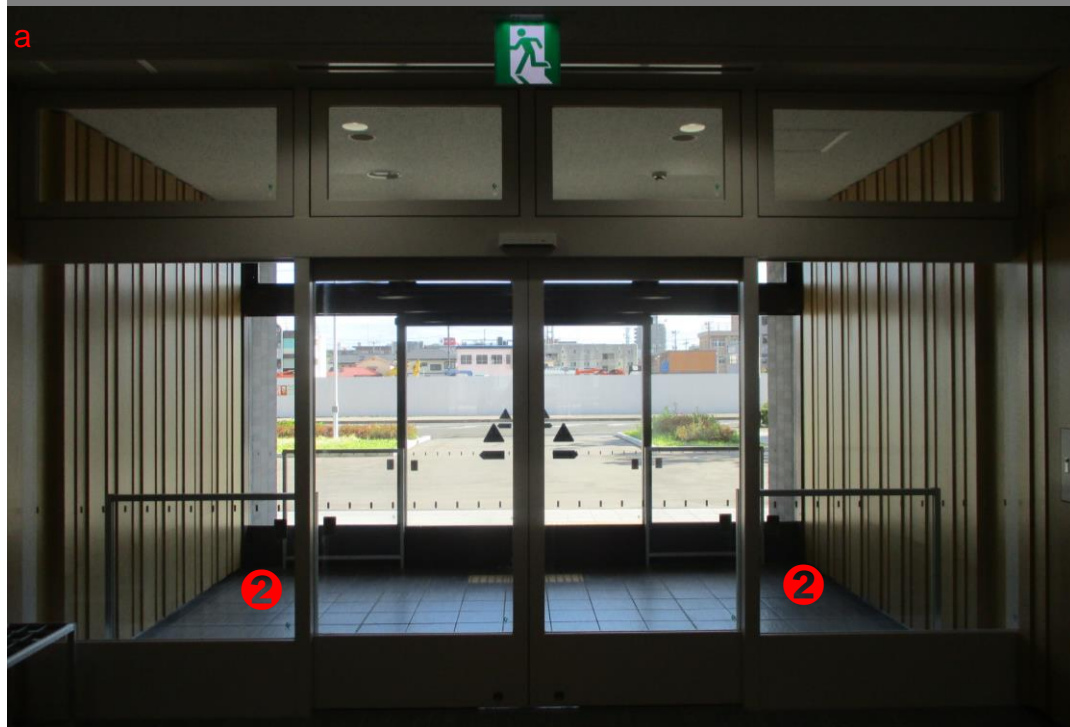


写真撮影位置図

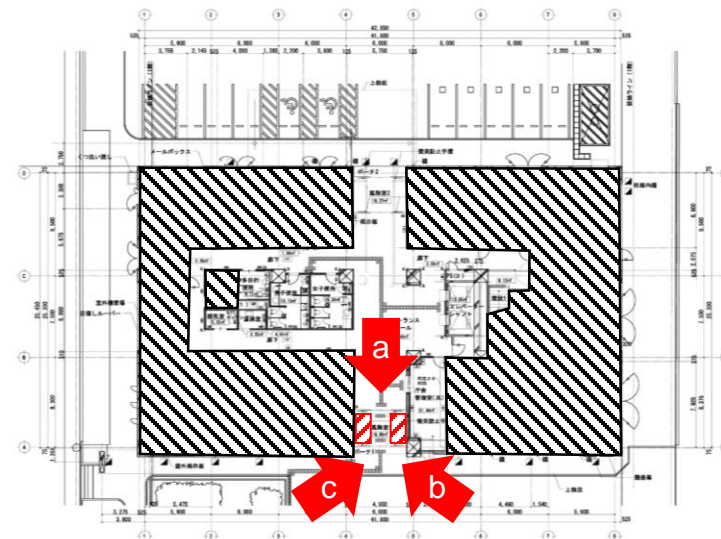


- それぞれ約 $1.1\text{m}^2$ の敷地
- 建物出入口付近のため視認性が高い
- 自動ドアメンテナンス、窓ガラス清掃を行う必要があるほか、上部には排煙装置があることから、使用に際しては留意が必要

現況写真



写真撮影位置図

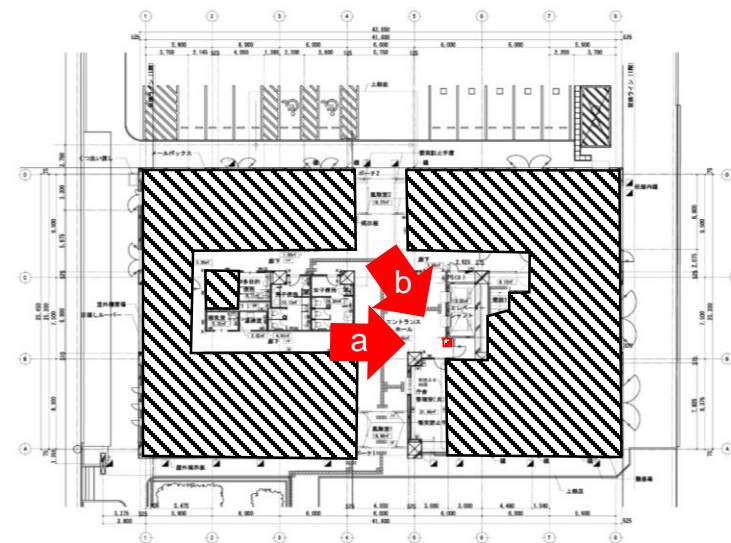


- それぞれ約 $3.9\text{m}^2$ の床
- 自動ドアメンテナンスを行う必要があるほか、上部には排煙装置があることから、使用に際しては留意が必要

現況写真



写真撮影位置図



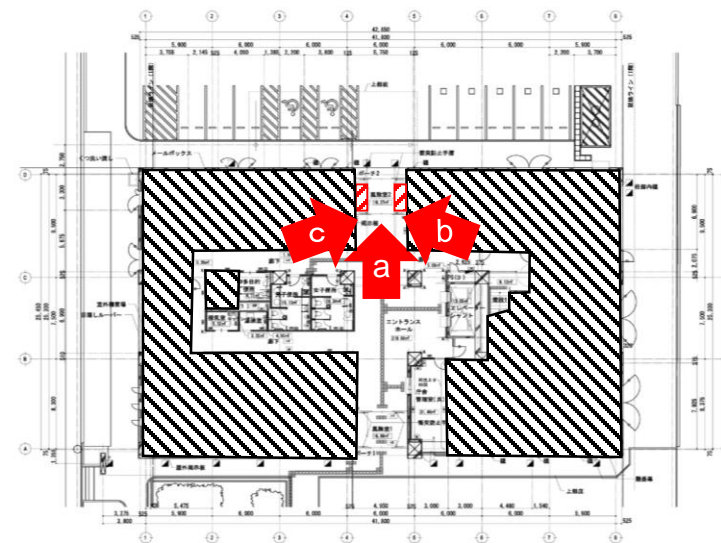
- 約0.4m<sup>2</sup>の床
- AEDが設置されているが、使用許可に際して移動を検討する



現況写真



写真撮影位置図

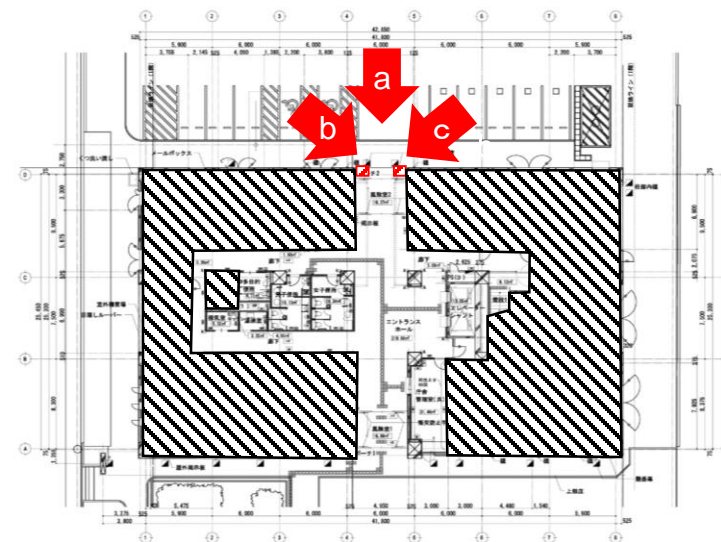


- それぞれ約3.9㎡の床
- 傘立てが設置されているが、使用許可に際して移動を検討する
- 自動ドアメンテナンスを行う必要があるほか、上部には排煙装置があることから、使用に際しては留意が必要

現況写真



写真撮影位置図



- それぞれ約1.2㎡の敷地
- 建物出入口付近のため視認性が高い
- 自動ドアメンテナンス、窓ガラス清掃を行う必要があるほか、上部には排煙装置があることから、使用に際しては留意が必要