

有効活用を検討している庁舎等の 空きスペースの情報

秋田県

「有効活用を検討している庁舎等の空きスペースの情報」をご覧くださいにあたって

I 概要

国の庁舎等における空きスペースを有効活用するため、空きスペースの情報を公表するとともに、活用要望等の受付を行っております。

こちらに掲載されている空きスペースに関して、活用要望やお問い合わせがある場合は、注意事項等をご確認の上、Webページ記載のお問い合わせ先までご連絡ください。

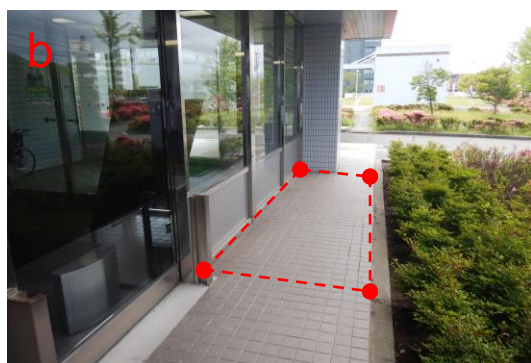
メールでのお問い合わせの場合は、以下の事項を記載の上、Webページのリンクよりご連絡ください。

【財産名称】【検討箇所番号】【使用用途】 ※未定の場合はその旨をご記載ください。

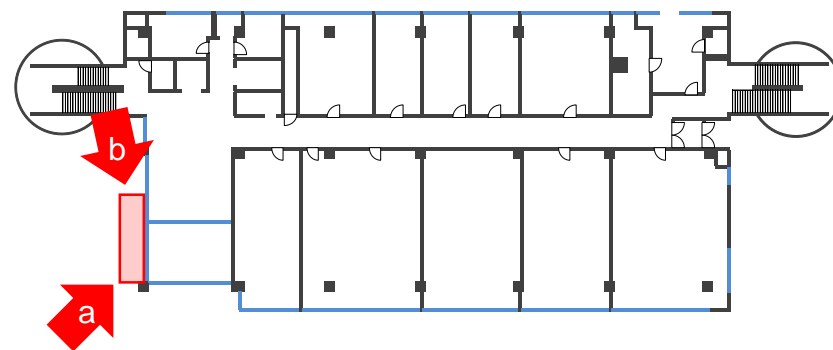
I 注意事項

- 使用許可(国が事業者等に対して、庁舎等の敷地または建物の一部において、使用又は収益を許可する制度)による活用を検討しております。
- 使用許可に際して、その面積や範囲、期間等の条件を調整の上、原則公募によって使用許可を行うこととなります。
- 使用に際して、使用料をお支払いいただく必要がございます。使用料の金額は立地のほか、使用用途や面積等により変動いたします。
- 外部に開放されたスペースを除き、原則、開庁時間以外は一般の方の立入が制限されます。ご了承の上、ご検討いただけますと幸いです。
- 掲載の情報は、2024年7月時点のものです。現在の状況とは異なる場合がございますので、ご了承ください。
- 掲載の位置図及び図示された区画は、あくまで空きスペースの位置を示すもので、実際とは異なる場合がございます。予めご了承ください。
- 掲載の徒歩分数、寸法、面積等は、おおよその目安となる数値です。実際とは異なる場合がございますので、予めご了承ください。

現況写真



写真撮影位置図

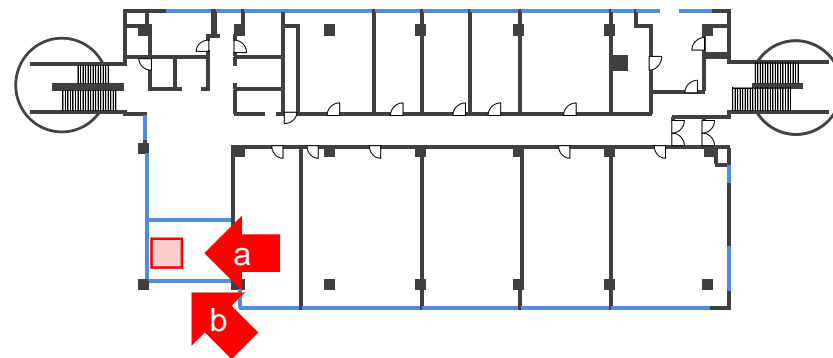


- 約5.8m²の敷地
- 視認性が高い正面出入口付近の敷地
- 使用に際しては、景観を損ねないように留意が必要

現況写真



写真撮影位置図



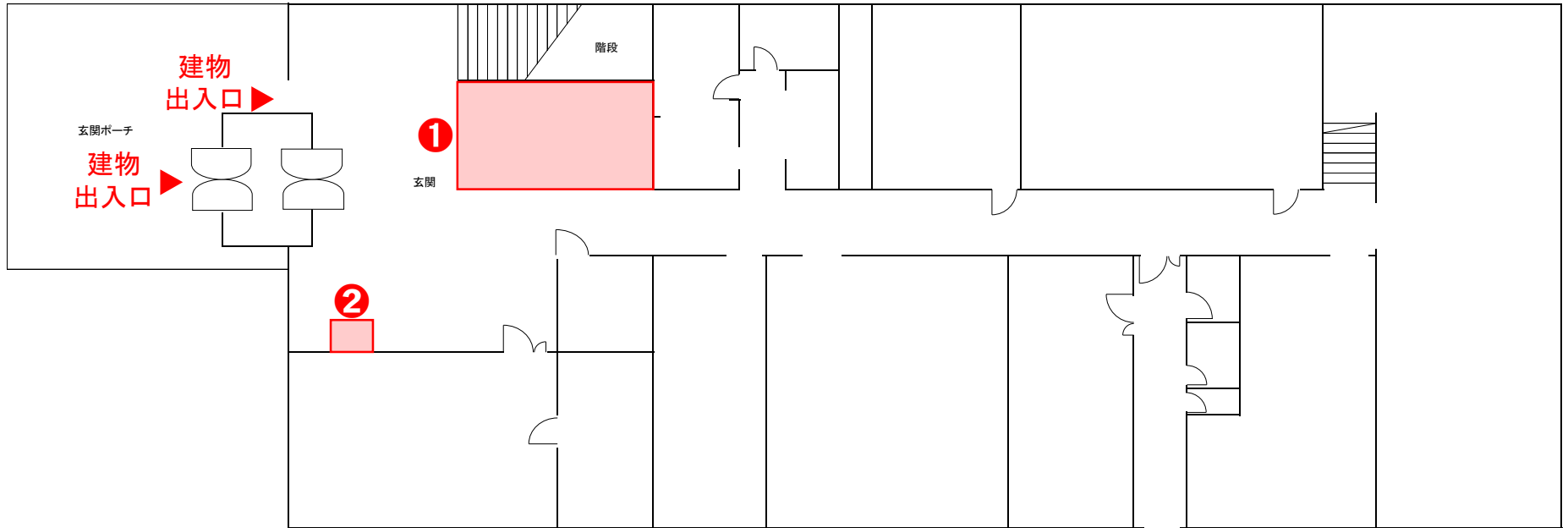
- 約1.6㎡の床
- 建物出入口付近のため、視認性が高い
- 傘立てが設置されているが、使用許可に際しては移動を検討する

所在地	秋田県秋田市山王7-1-5
交通	秋田中央交通「八橋市民広場・裁判所前」バス停 徒歩1分
土地	用途地域:商業地域
	建蔽率:24%
	容積率:100%
建物	地積:2,772㎡
	建築面積:679㎡ 延床面積:2,796㎡
駐車場	30台程度
所管	東北農政局
開庁時間	8:30-17:15(月曜日から金曜日)(土日祝日等除く)



備考

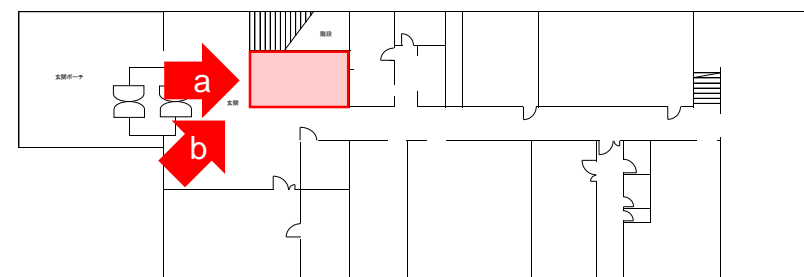
検討箇所 位置図



現況写真



写真撮影位置図

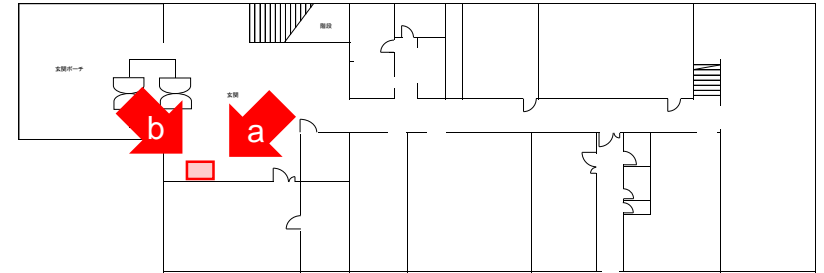


- 約19.4㎡の床
- 建物出入口付近のため、視認性が高い

現況写真



写真撮影位置図



- 約1.2㎡の床
- 建物出入口付近のため、視認性が高い