

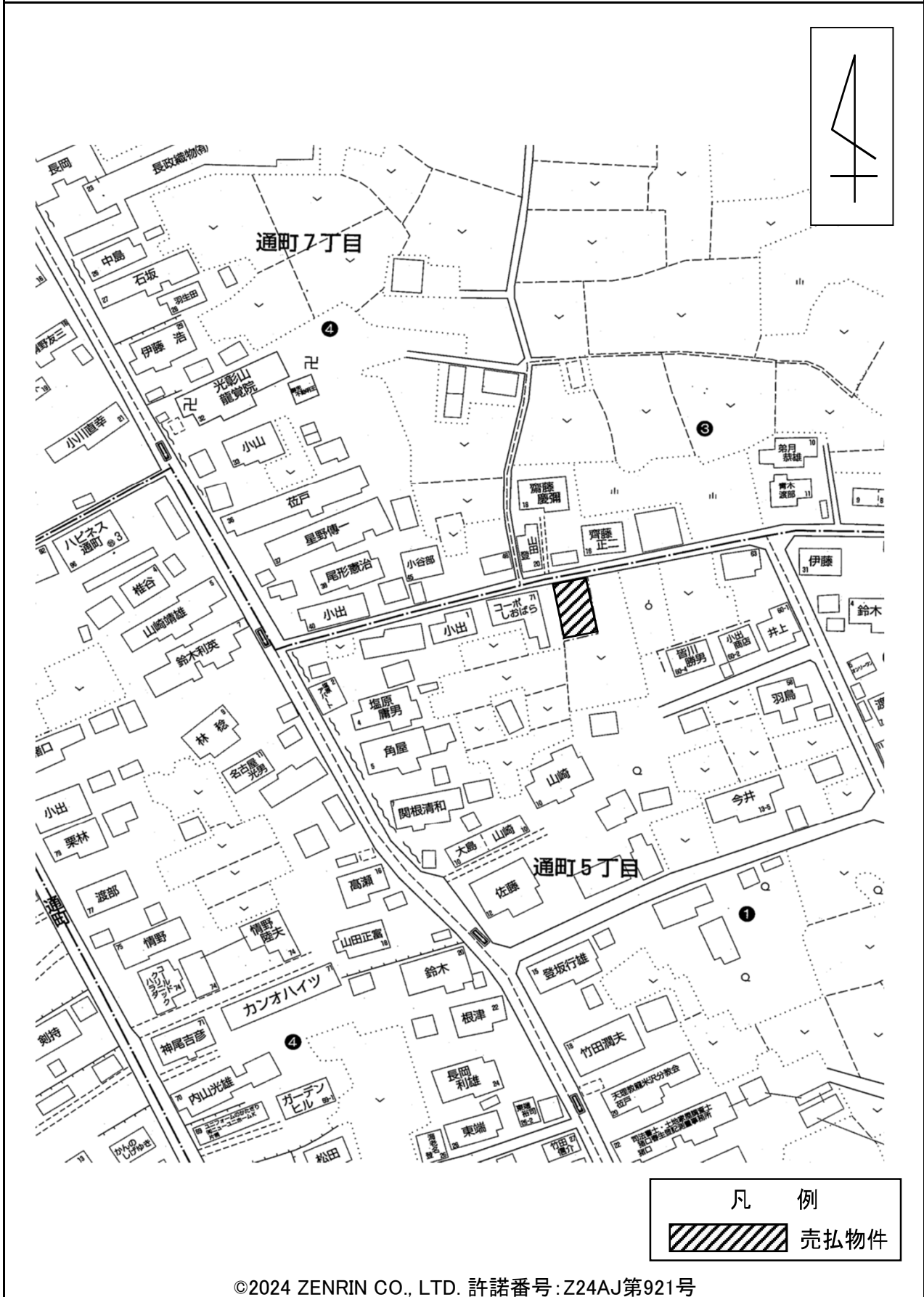
# 物 件 調 査 書

物件番号 **223**

所在地		山形県米沢市通町5-8893-2					
住居表示		山形県米沢市通町5-1街区					
現況地目及び面積等		宅地	213.92 m <sup>2</sup>			工作物	—
						立木竹	—
登記簿	地番	8893-2					
	地目	宅地					
	数量	213.92m <sup>2</sup>					
記載事項	地番						
	地目						
	数量						
接面道路の状況		北側 舗装市道 幅員約 3.5~3.7 m (法第42条第2項道路)					
法令に基づく制限	建築基準法	都市計画区域内 (非線引)					
		用途地域	第一種中高層住居専用地域				
		地域・地区	指定なし				
		建ぺい率	60%				
		容積率	200% (道路幅員による制限あり)				
		高度制限	指定なし				
	防火指定	指定なし					
その他	建築基準法第22条第1項 (屋根性能) 建築基準法第23条 (外壁) 都市再生特別措置法第108条第1項 (誘導施設を有する建築物等の建築等の届出) 文化財保護法第93条第1項 (通町遺跡) 山形県屋外広告物条例 米沢市景観条例						
*別葉「補足説明事項」参照							
私道の負担等に関する事項		私道負担	無	負担の内容			
		道路後退	有	負担の内容	下記参考事項欄のとおり		
供給処理施設の概要	供給処理施設	配管等の状況		施設整備状況		施設整備の特別負担の有無	
	電気	接面道路配線	有	—		—	
	公営水道	接面道路配管	有			無	
	公共下水道	接面道路配管	有			無	
	都市ガス	接面道路配管	無	未定			
交通機関	鉄道等	JR奥羽本線 米沢駅の 南方 約1.8km 徒歩23分					
	バス	米沢市市民バス 通町郵便局前停留所の 東方 約0.5km 徒歩7分					
公共施設	米沢市役所		松川小学校		第五中学校		
参考事項	<p>・本地に建物を建築する際には、狭あい協議が必要となり、道路中心線から2m後退する必要があります (詳細については、米沢市建設部都市計画課へお問合せ下さい)。</p> <p>・本日は埋蔵文化財包蔵地 (通町遺跡) に所在するため、掘削等を行う場合は、米沢市と事前に協議を行う必要があります。試掘調査が必要となる場合があります。なお、調査費用については負担の必要がありません (詳細については、米沢市教育委員会教育管理部社会教育文化課までお問合せ下さい)。</p>						

※ 物件調査は、入札参加者が物件の概要を把握するための参考資料ですので、必ず入札参加者ご自身において、現地及び諸規制についての調査確認を行ってください。

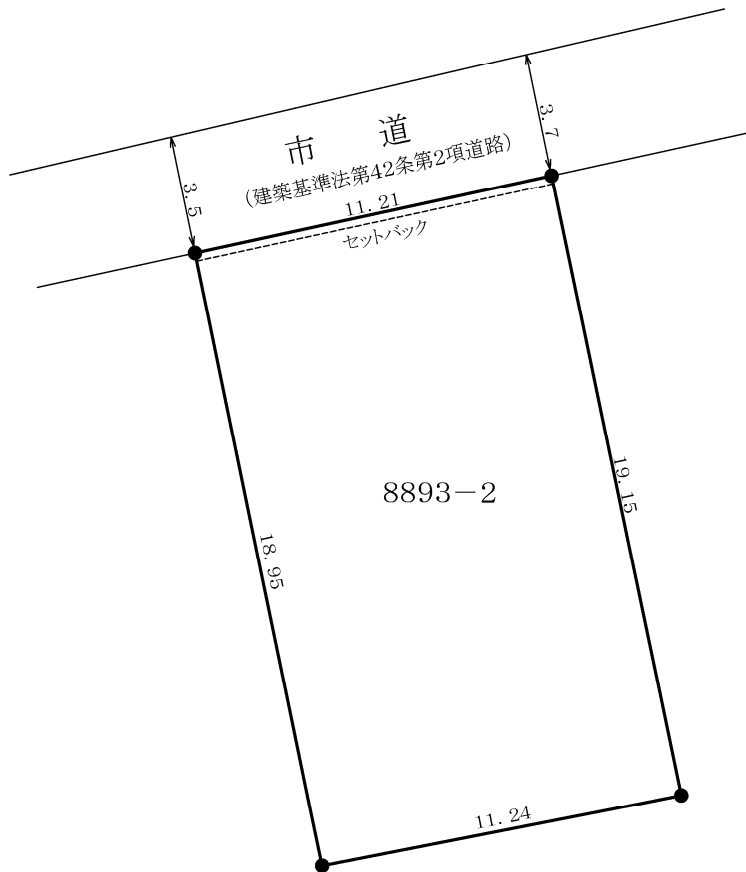
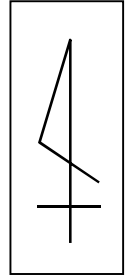
# 周 辺 図



©2024 ZENRIN CO., LTD. 許諾番号: Z24AJ第921号

※現在の周辺状況と異なる場合があります。

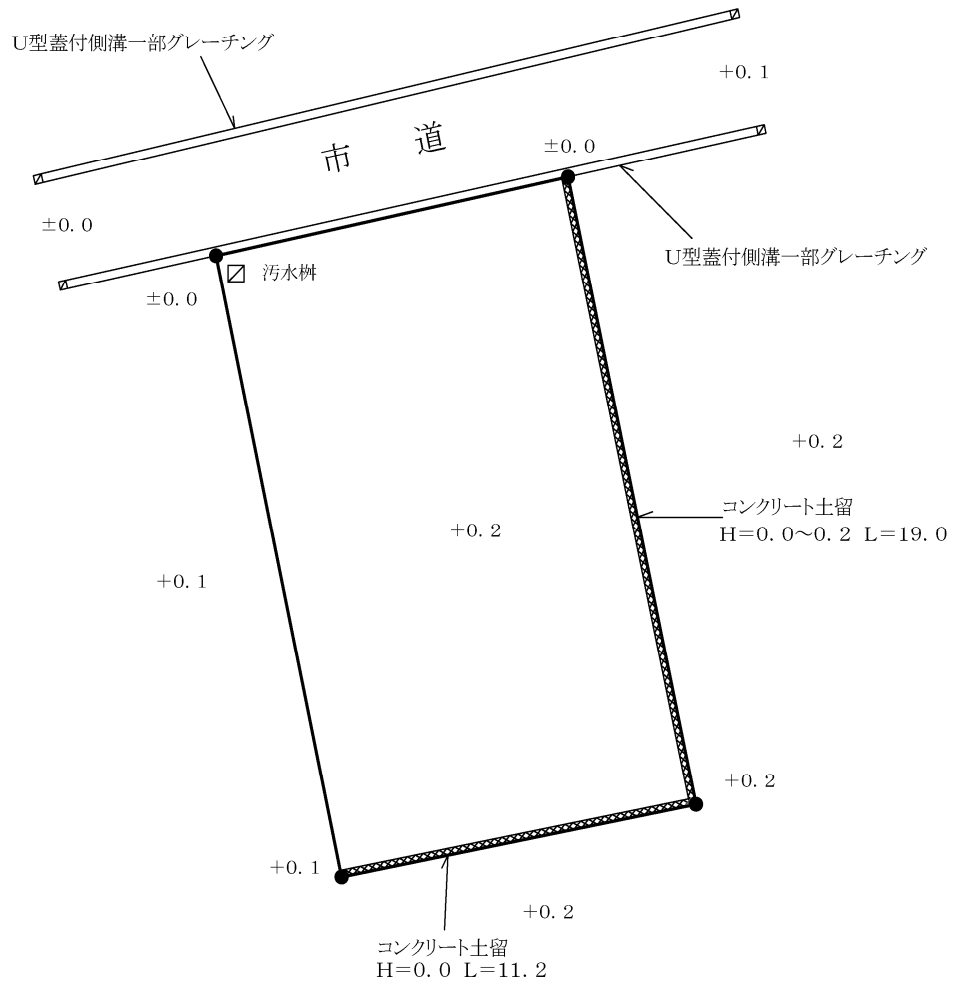
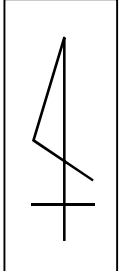
明 細 図



単位：メートル

※法令等に基づく区域指定線等については概略線であり、必ず入札参加者ご自身において関係機関にご照会ください。

概 要 図



凡	例
	土留

単位：メートル

※工作物や樹木の越境等については、極力概要図に記載しておりますが、現況と相違している場合、現況が優先します。物件は現況有姿の引渡しとなりますので、必ず入札参加者ご自身において現地等の調査確認を行ってください。

