

物 件 調 査 書

物件番号 **222**

(一 戸 建)

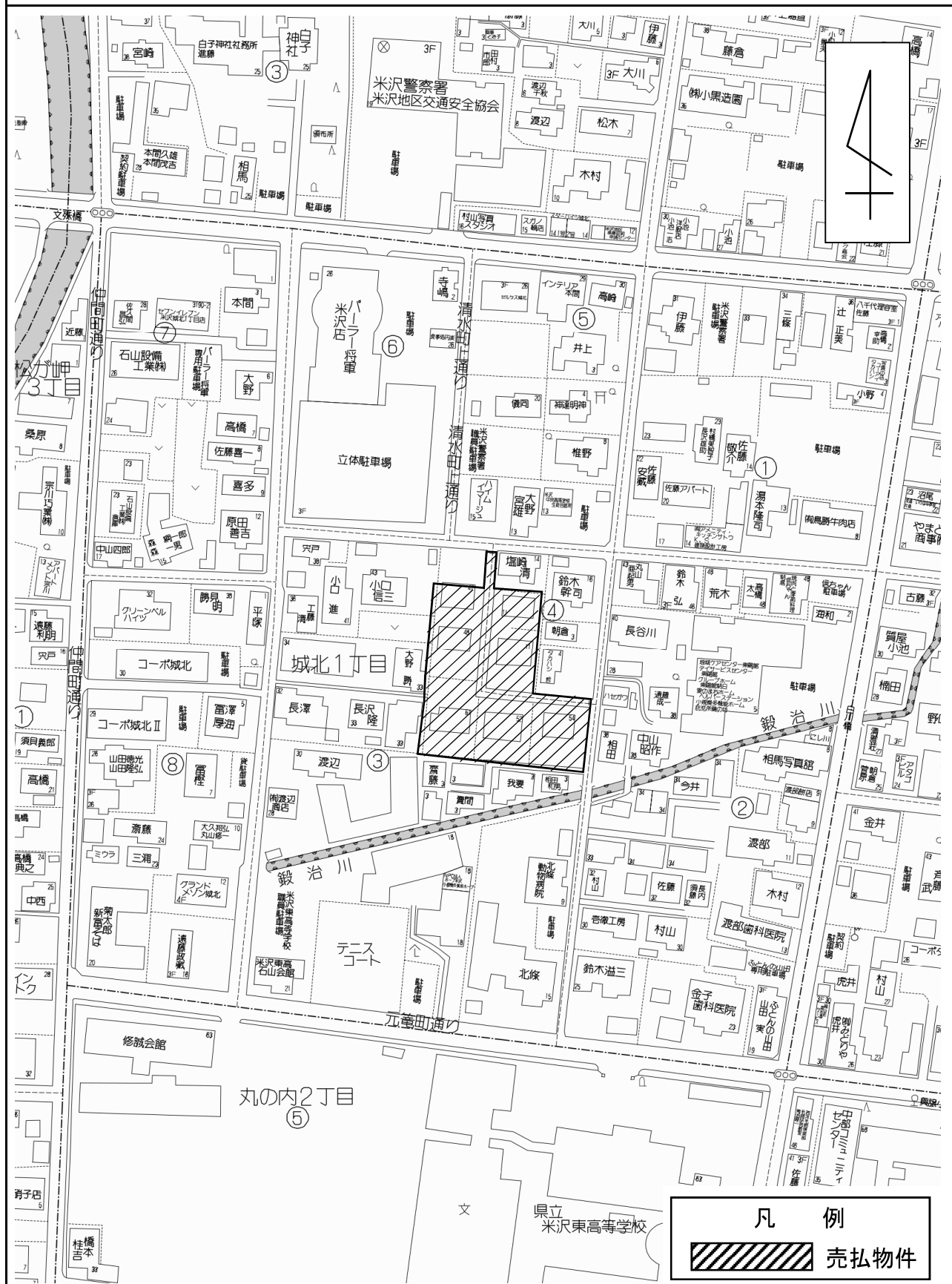
所在地		山形県米沢市城北1-3268-1 外2筆					
住居表示		山形県米沢市城北1-3、1-4街区					
現況地目 及び面積等	宅地	3,007.55 m ²				工作物	一式
						立木竹	4本
登記簿	地番	3268-1	3268-5	3268-6			
	地目	宅地	宅地	宅地			
	数量	1,906.47m ²	624.28m ²	476.80m ²			
記載事項	地番						
	地目						
	数量						
接面道路 の状況	北側	舗装市道		幅員約	4.2 m	(法第42条第1項第1号道路)	
	東側	舗装市道		幅員約	3.5~3.7 m	(法第42条第2項道路)	
	本地内	舗装私道		幅員約	3.6 m	(法第42条第2項道路)	
法令に基づく制限	建築基準法	都市計画区域内(非線引)					
		用途地域	第二種住居地域				
		地域・地区	指定なし				
		建ぺい率	60%				
		容積率	200% (道路幅員による制限あり)				
		高度制限	指定なし				
	防火指定	準防火地域					
その他	都市計画法第29条(開発行為の許可) 土壌汚染対策法第4条(届出) 山形県屋外広告物条例 米沢市景観条例 米沢市中高層建築物に関する指導要綱						
*別葉「補足説明事項」参照							
私道の負担等 に関する事項	私道負担	有	負担の内容	本地(3268-1)の一部			
	道路後退	有	負担の内容	道路中心線から2m後退			
供給処理 施設の概要	供給処理施設	配管等の状況		施設整備状況		施設整備の 特別負担の有無	
	電気	接面道路配線	有	—		—	
	公営水道	接面道路配管	有			無	
	公共下水道	接面道路配管	有			無	
交通機関	鉄道等	JR奥羽本線 米沢駅の 西方 約2.2km 徒歩28分					
	バス	山交バス 興譲小前停留所の 南西方 約0.3km 徒歩4分					
公共施設	米沢市役所			北部小学校		第四中学校	
参考事項	<ul style="list-style-type: none"> ・本地に建物を建築する際は、東側道路及び本地内私道について狭あい協議のうえ道路中心線から2m後退する必要があります(詳細については、米沢市建設部都市計画課へお問合せ下さい)。 ・本地は接面道路の幅員が6m未満のため、現状では開発許可を得ることはできません(詳細については、米沢市建設部都市計画課までお問合せ下さい)。 ・本地は文化財保護法による周知の埋蔵文化財包蔵地ではありませんが、概ね1,000平方メートル以上の開発行為を行う場合には、分布調査依頼書の提出及び試掘調査が必要となります。なお、試掘調査費用については、負担の必要がありません(詳細については、米沢市教育委員会教育管理部社会教育文化課までお問合せ下さい)。 ・本地を含む周辺地域は、米沢市発行の防災マップにおいて、浸水想定区域に該当しています(詳細については、米沢市発行の防災マップをご確認下さい)。 ・本地に中高層の建築物を建築する場合には、米沢市中高層建築物に関する指導要綱に基づき、事前届出が必要となります(詳細については、米沢市建設部建築住宅課までお問合せ下さい)。 ・本地内に東北電力ネットワーク(株)の電柱1本が設置されており、国との間で貸付契約が締結されています。このため、本物件の売買契約には、引き続き当該契約期間満了日まで使用を承諾する旨の特約を付します(詳細については、東北電力ネットワーク(株)米沢電力センターまでお問合せ下さい)。 ・本地には、進入防止のための柵が設置されています。 						

※ 物件調査書は、入札参加者が物件の概要を把握するための参考資料ですので、必ず入札参加者ご自身において、現地及び諸規制についての調査確認を行ってください。

建物の概要		(物件番号 222)
登記簿	未登記	
住居表示	山形県米沢市城北1-3-47、48、51、4-11	
①	種類	居宅
	構造	木造 亜鉛メッキ鋼板ぶき平家建
	床面積	建築面積66.11㎡ 延床面積66.11㎡
	登記床面積	未登記
②	種類	居宅
	構造	軽量鉄骨造 亜鉛メッキ鋼板ぶき平家建
	床面積	建築面積85.20㎡ 延床面積85.20㎡
	登記床面積	未登記
③	種類	居宅
	構造	コンクリートブロック造 亜鉛メッキ鋼板ぶき平家建
	床面積	建築面積81.93㎡ 延床面積81.93㎡
	登記床面積	未登記
④	種類	居宅
	構造	コンクリートブロック造 亜鉛メッキ鋼板ぶき平家建
	床面積	建築面積65.83㎡ 延床面積65.83㎡
	登記床面積	未登記
建築時期	①昭和39年3月新築 ②昭和50年12月新築 ③昭和50年11月新築 ④昭和55年12月新築	
部屋数等	① 玄関(1)、台所(1)、和室(3)、洗面所(1)、浴室(1)、便所(1)、物置(1) ② 玄関(1)、台所(1)、和室(3)、洋室(1)、洗面所(1)、浴室(1)、便所(1) ③ 玄関(1)、台所兼食堂(1)、和室(3)、洗面所(1)、浴室(1)、便所(1)、物置(1) ④ 玄関(1)、台所兼食堂(1)、和室(3)、洗面所(1)、浴室(1)、便所(1)、物置(1)	
参考事項	<ul style="list-style-type: none"> ・本物件は、現況有姿での引渡しとなります。 ・本建物は平成27年4月以降は未使用のため、建物内外の各種付帯設備・配線配管等について、使用の可否は不明です。したがって、建物を使用する際に、当該設備等の使用の可否に関する調査費及び修繕等が必要となる場合は、すべて買受者の負担となります。 ・設備等の仕様書、説明書はありません。 	
その他特記事項		
<ul style="list-style-type: none"> ・本建物は建物現況調査を実施しておりません。 ・建物の建築及び維持保全の状況に関する書類については保存されていません。 ・本建物を解体処理する場合、建設工事に係る資材の再資源化等に関する法律により届出が必要です。届出に伴う調査及び対策費等も含め、一切の費用は買受者の負担となります(詳細については、山形県置賜総合支庁建設部建築課までお問合せ下さい)。 ・本建物①、④、⑤、⑥については、平成27年1月及び7～10月にアスベスト調査を実施しており、調査の結果、アスベストを含有する建材の使用が確認されています。使用箇所などの詳細は、山形財務事務所管財課に備付けのアスベスト調査報告書をご確認ください。なお、調査報告書に記載がない箇所については、アスベストを含有する建材が使用されていないことを保証するものではありません。アスベストに関する調査・届出・許可等が必要となる場合には、調査費用及び調査結果に伴う対策費用等はすべて買受者の負担となります。 ・本建物については、未登記のため、登記手続きについては、買受者の負担により実施していただきます(詳細については、山形財務事務所管財課までお問合せ下さい)。 		

建物の概要		(物件番号 222)
登記簿	未登記	
住居表示	山形県米沢市城北11、1-3-52、54	
⑤	種類	居宅
	構造	コンクリートブロック造 亜鉛メッキ鋼板ぶき平家建
	床面積	建築面積74.00㎡ 延床面積74.00㎡
	登記床面積	未登記
⑥	種類	居宅
	構造	コンクリートブロック造 亜鉛メッキ鋼板ぶき平家建
	床面積	建築面積87.18㎡ 延床面積87.18㎡
	登記床面積	未登記
⑦	種類	居宅
	構造	軽量鉄骨造 亜鉛メッキ鋼板ぶき平家建
	床面積	建築面積85.20㎡ 延床面積85.20㎡
	登記床面積	未登記
⑧ ~ ⑩	種類	雑家屋(物置)
	構造	軽量鉄骨造 亜鉛メッキ鋼板ぶき平家建
	床面積	建築面積3.13㎡ 延床面積3.13㎡
	登記床面積	未登記
建築時期	⑤昭和49年3月新築 ⑥昭和55年12月新築 ⑦昭和50年12月新築 ⑧~⑩昭和50年12月新築	
部屋数等	⑤ 玄関(1)、台所兼食堂(1)、和室(3)、洋室(1)、洗面所(1)、浴室(1) 便所(1)、物置(1) ⑥ 玄関(1)、台所兼食堂(1)、和室(3)、洋室(1)、洗面所(1)、浴室(1) 便所(1)、物置(1) ⑦ 玄関(1)、台所(1)、和室(3)、洋室(1)、洗面所(1)、浴室(1) 便所(1) ⑧~⑩物置(1)	
参考事項		
その他特記事項		

周 辺 図

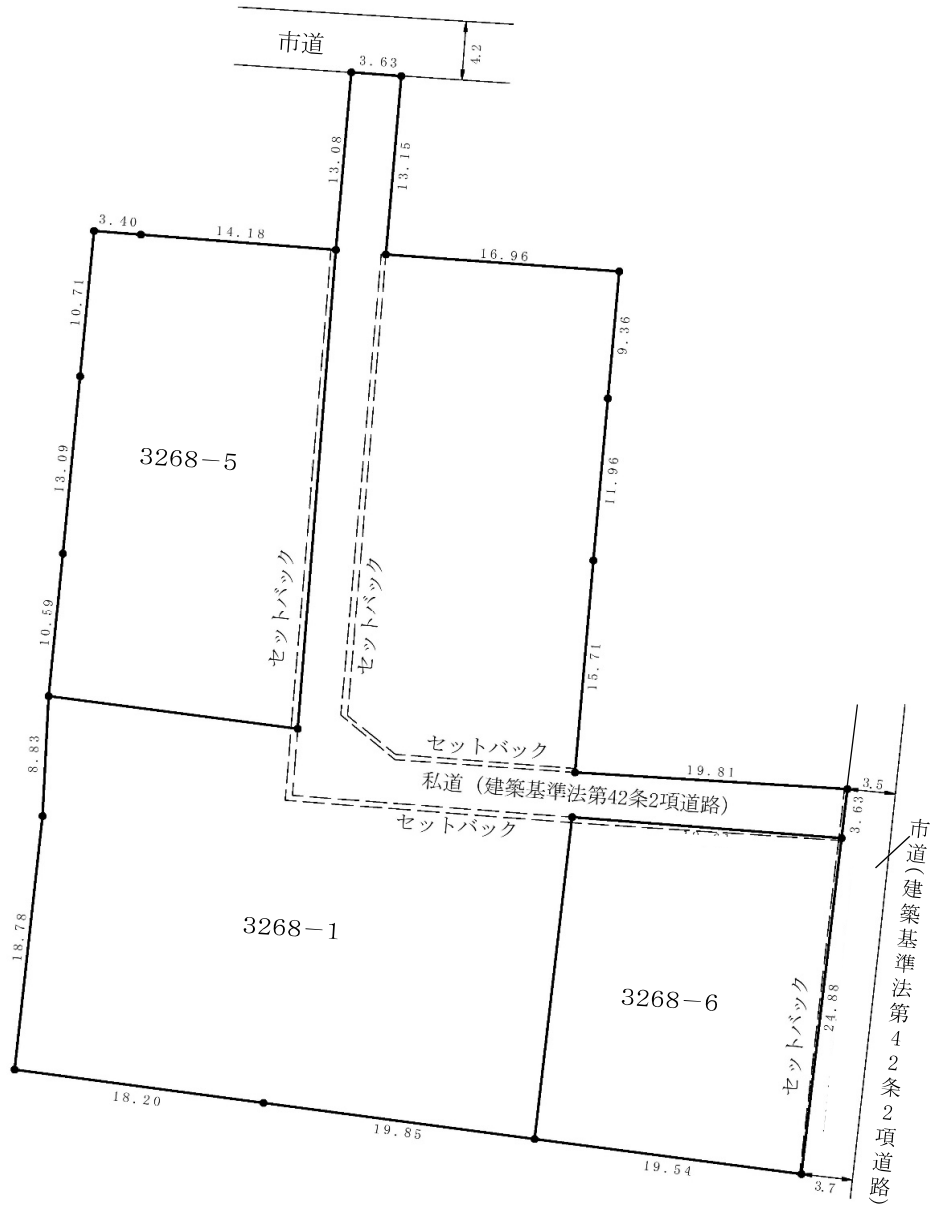
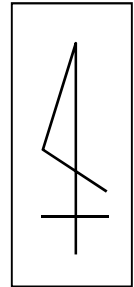


凡 例
 売払物件

©2024 ZENRIN CO., LTD. 許諾番号: Z24AJ第921号

※現在の周辺状況と異なる場合があります。

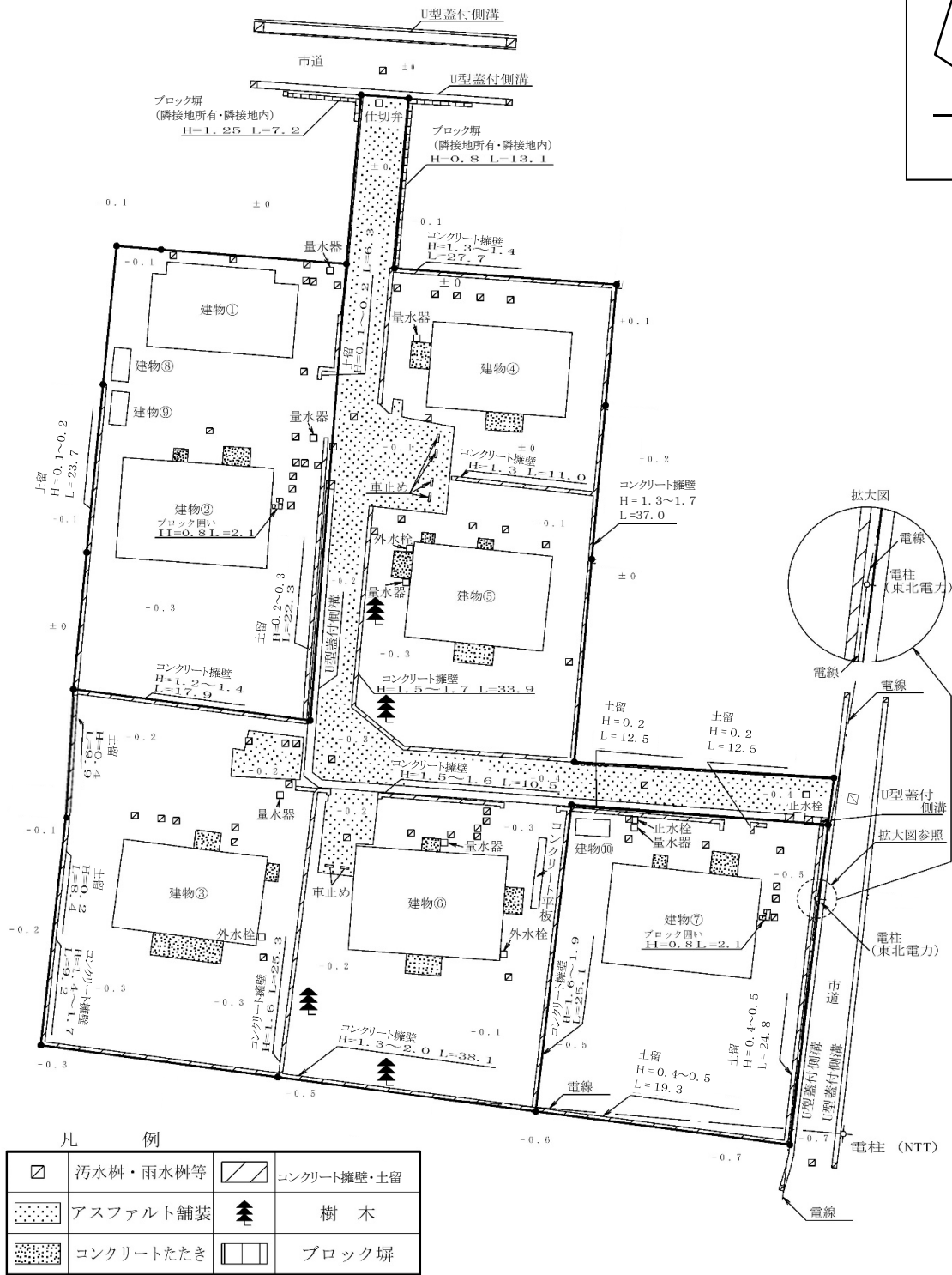
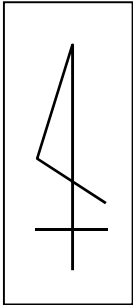
明 細 図



単位：メートル

※法令等に基づく区域指定線等については概略線であり、必ず入札参加者ご自身において関係機関にご照会ください。

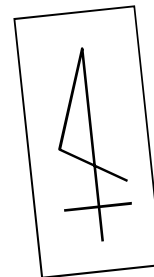
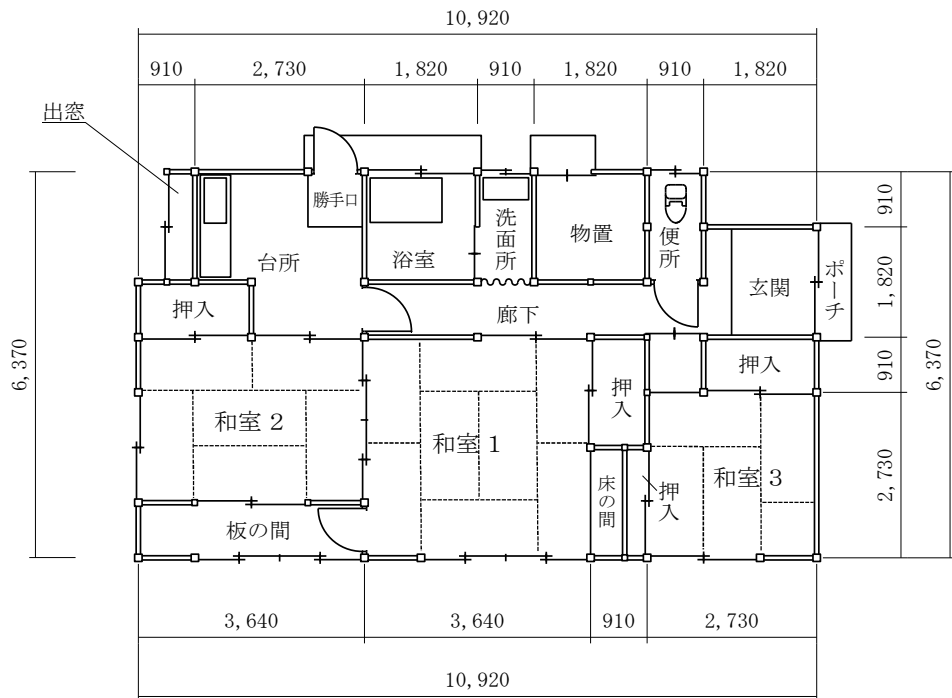
概要図



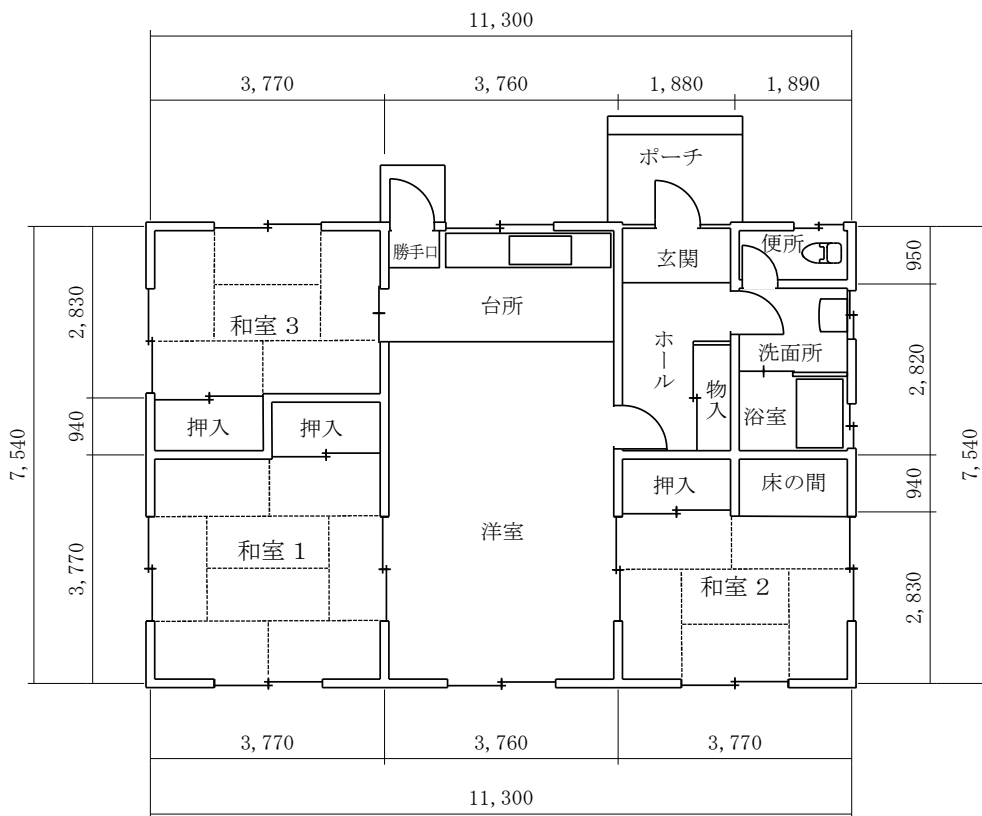
※工作物や樹木の越境等については、極力概略図に記載しておりますが、現況と相違している場合、現況が優先します。物件は現況有姿の引渡しとなりますので、必ず入札参加者ご自身において現地等の確認調査を行ってください。

建 物 平 面 図

建物①



建物②、建物⑦

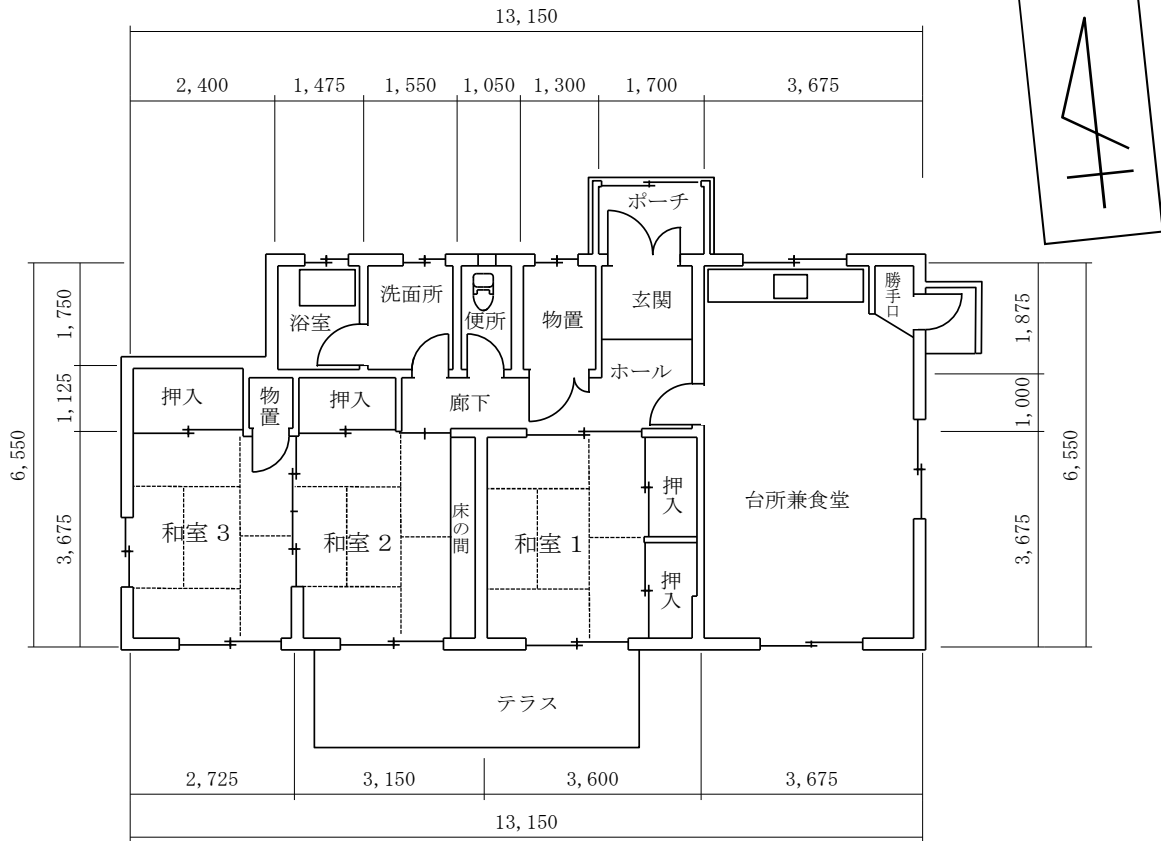


単位：ミリメートル

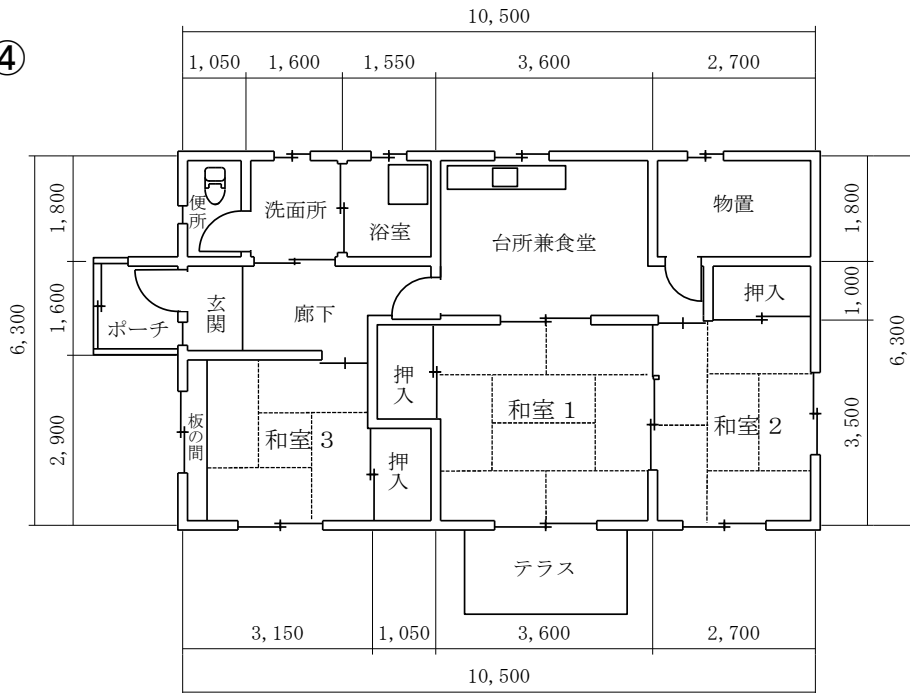
※現況と相違している場合、現況が優先します。物件は現況有姿の引渡しとなりますので、必ず入札参加者ご自身において現地等の調査確認を行ってください。

建物平面図

建物③



建物④

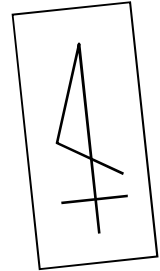
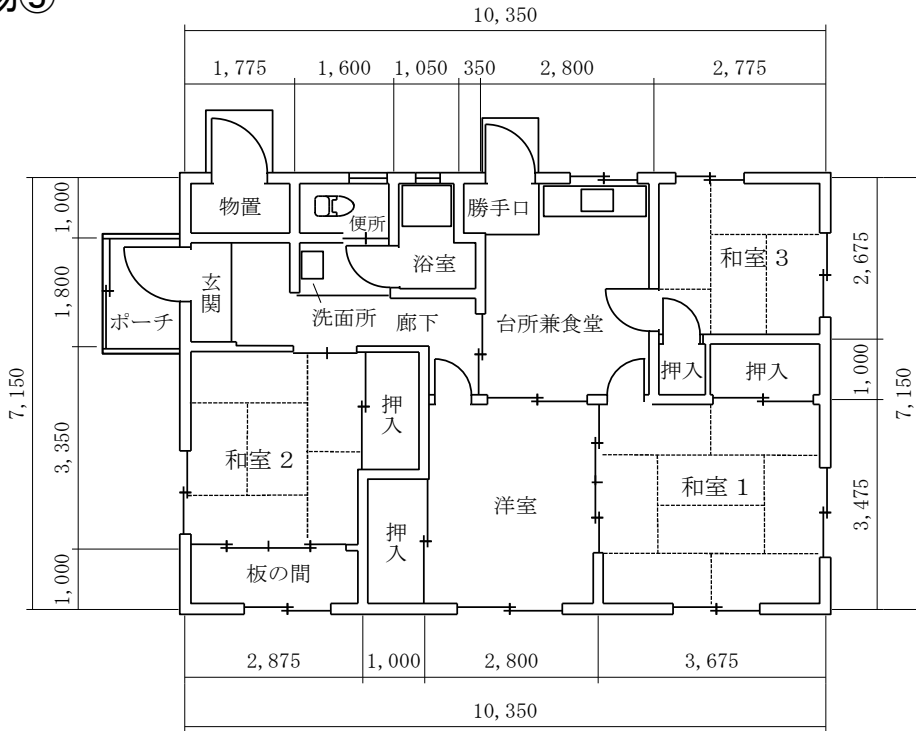


単位：ミリメートル

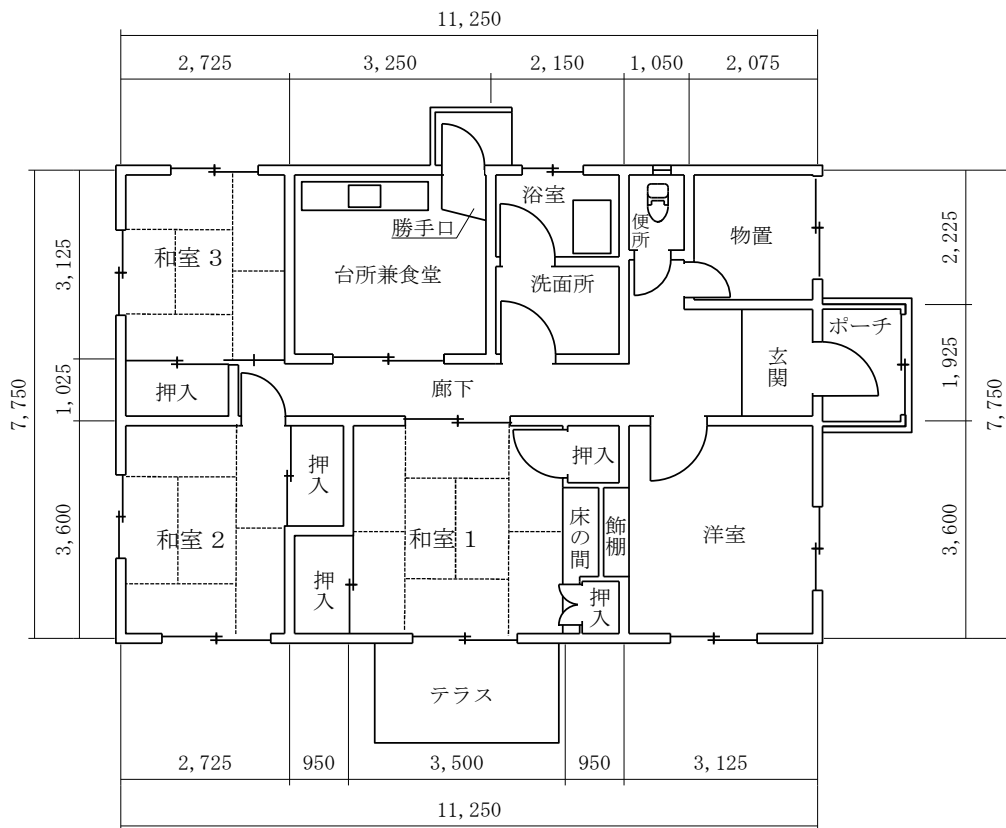
※現況と相違している場合、現況が優先します。物件は現況有姿の引渡しとなりますので、必ず入札参加者ご自身において現地等の調査確認を行ってください。

建物平面図

建物⑤



建物⑥

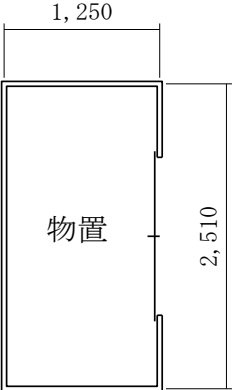
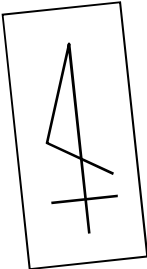


単位：ミリメートル

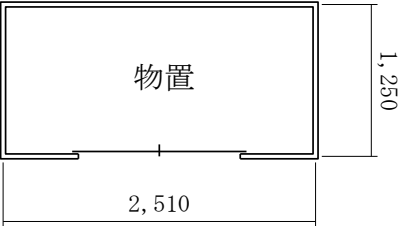
※現況と相違している場合、現況が優先します。物件は現況有姿の引渡しとなりますので、必ず入札参加者ご自身において現地等の調査確認を行ってください。

建 物 平 面 図

建物⑧、建物⑨



建物⑩



単位：ミリメートル

※現況と相違している場合、現況が優先します。物件は現況有姿の引渡しとなりますので、必ず入札参加者ご自身において現地等の調査確認を行ってください。





