

# 物 件 調 査 書

物件番号 **220**

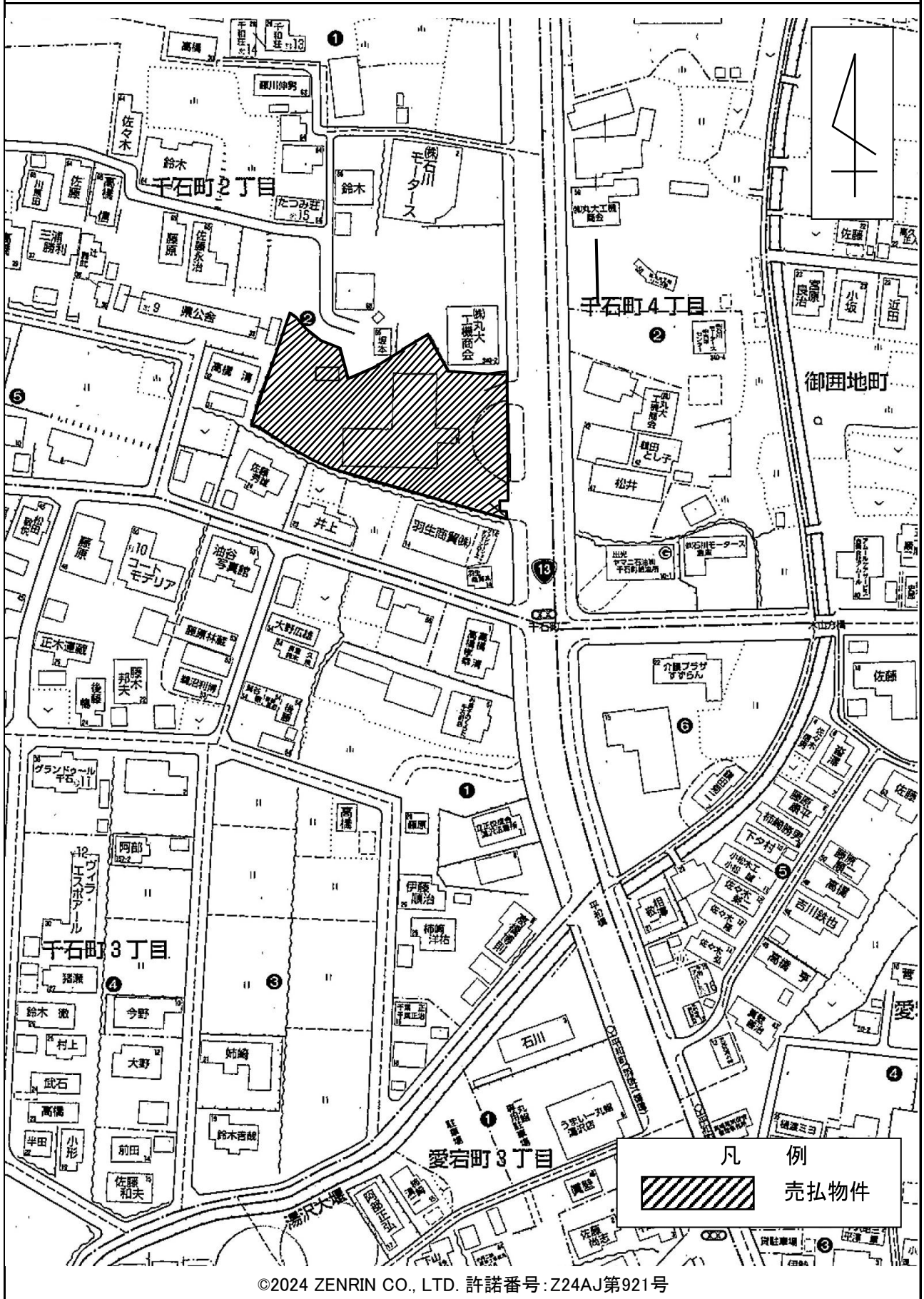
( 事 務 所 建 )

所在地		秋田県湯沢市千石町2-337-3 外2筆					
住居表示		秋田県湯沢市千石町2-2街区					
現況地目 及び面積等	宅地	3,311.65 m <sup>2</sup>				工作物	一式
						立木竹	—
登記簿	地番	337-3	388	389			
	地目	宅地	宅地	宅地			
	数量	3,248.75m <sup>2</sup>	30.10m <sup>2</sup>	32.80m <sup>2</sup>			
記載事項	地番						
	地目						
	数量						
接面道路 の状況	東側 舗装国道 幅員約 20.0~20.5 m (法第42条第1項第1号道路)						
法令に基づく制限	建築基準法	都市計画区域内 (非線引)					
		用途地域	近隣商業地域 第一種中高層住居専用地域				
		地域・地区	指定なし 指定なし				
		建ぺい率	80% 60%				
		容積率	200% 200%				
		高度制限	指定なし 指定なし				
	防火指定	準防火地域					
その他	湯沢市立地適正化計画 (居住誘導区域) 建築基準法第22条第1項 (屋根性能) 建築基準法第23条 (外壁) 秋田県屋外広告物条例						
*別葉「補足説明事項」参照							
私道の負担等 に関する事項	私道負担	無	負担の内容				
	道路後退	無	負担の内容				
供給処理 施設の概要	供給処理施設	配管等の状況		施設整備状況		施設整備の 特別負担の有無	
	電気	接面道路配線	有	—		—	
	公営水道	接面道路配管	有			無	
	公共下水道	接面道路配管	無	浄化槽設置 可			
	都市ガス	接面道路配管	無	未定			
交通機関	鉄道等	J R 奥羽本線 湯沢駅の 南南東方 約1.4km 徒歩18分					
公共施設	湯沢市役所		湯沢西小学校		湯沢南中学校		
参考事項	<ul style="list-style-type: none"> <li>・本物件は現状有姿での引渡しとなります。</li> <li>・本地の東側において上空を東北電力ネットワーク(株)所有の電線が通過していますが、建物建築等で支障が生じる場合の移設の可否等については、東北電力ネットワーク(株)横手電力センターまでお問合せ下さい。なお、移設が可能な場合、移設費用が買受者負担となる場合があります。</li> </ul>						

※ 物件調査は、入札参加者が物件の概要を把握するための参考資料ですので、必ず入札参加者ご自身において、現地及び諸規制についての調査確認を行ってください。

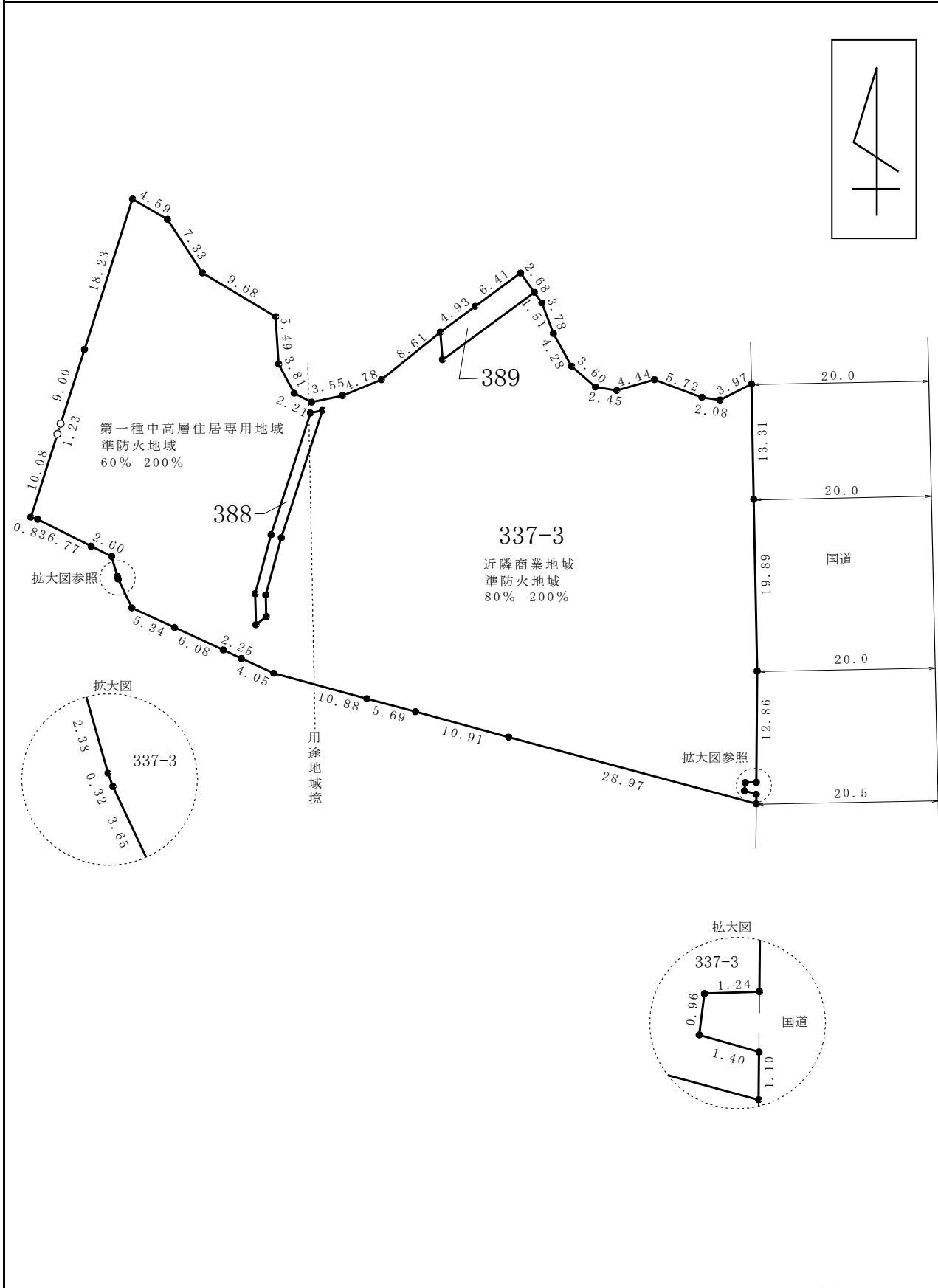
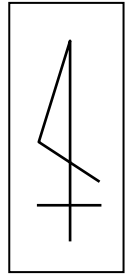
建物の概要		(物件番号220)
登記簿	①秋田県湯沢市千石町二丁目337番地3 (家屋番号337番3)	
住居表示	秋田県湯沢市千石町2丁目2-8	
①	種類	事務所
	構造	木・鉄筋コンクリート造亜鉛メッキ鋼板ぶき2階建
	床面積	建築面積 462.07㎡ 延床面積 966.21㎡
	登記床面積	1階 462.07㎡ 2階 504.14㎡
	種類	
	構造	
	床面積	
	登記床面積	
	種類	
	構造	
	床面積	
	登記床面積	
建築時期	①昭和42年3月日不詳新築	
部屋数等	①1階 昇降口(1)事務所(1)、休憩室(1)倉庫(8)、ロッカー室(2)物置(1)、車庫(2)、作業室(1)、便所(2) 2階 ホール(1)、署長室(1)、事務室(1)、会議室(2)、休憩室(1)押入(1)、倉庫(1)、湯沸室(1)	
参考事項	<ul style="list-style-type: none"> <li>・本物件は現状有姿での引渡しとなります。</li> <li>・令和5年12月以降は未使用であり、本建物内外の付帯設備及び各種配管や配線設備について使用の可否は不明です。したがって、当該設備の使用可否にかかる調査費及び修繕等が必要になる場合は、買受者の負担となります。</li> </ul>	
その他特記事項	<ul style="list-style-type: none"> <li>・本地内の建物耐震診断では、建物の平面形状がL字型となっていることから、比較的大きな地震時には、コーナー部にねじれ現象が発生し屋根などに被害を受け、雨漏りの原因となる場合があります(詳細については、秋田財務事務所管財課までお問合せ下さい)。</li> <li>・本建物については、令和5年3月に目視及び分析によるアスベスト調査を実施しており、調査の結果、アスベストを含有する建材の使用が確認されています。使用箇所などの詳細は、秋田財務事務所管財課に備付けのアスベスト調査報告書をご確認下さい。</li> <li>なお、調査報告書に記載がない箇所については、アスベストを含有する建材が使用されていないことを保証するものではありません。アスベストに関する調査・届出・許可等が必要となる場合には、調査費用及び調査結果に伴う対策費用等はすべて買受者の負担となります。</li> <li>・建物を解体処理する場合、建設工事に係る資材の再資源化等に関する法律により届出が必要です。届出に伴う調査及び対策費等も含め、一切の費用は買受者の負担となります。(詳細については、秋田県雄勝地域振興局建設部建築課までお問合せ下さい。)</li> <li>・建物図面はありますが、修繕等により現状が一致していない場合があります。</li> </ul>	

# 周 辺 図



※現在の周辺状況と異なる場合があります。

明 細 図



単位：メートル

※法令等に基づく区域指定線等については概略線であり、必ず入札参加者ご自身において関係機関にご照会ください。

# 概要図

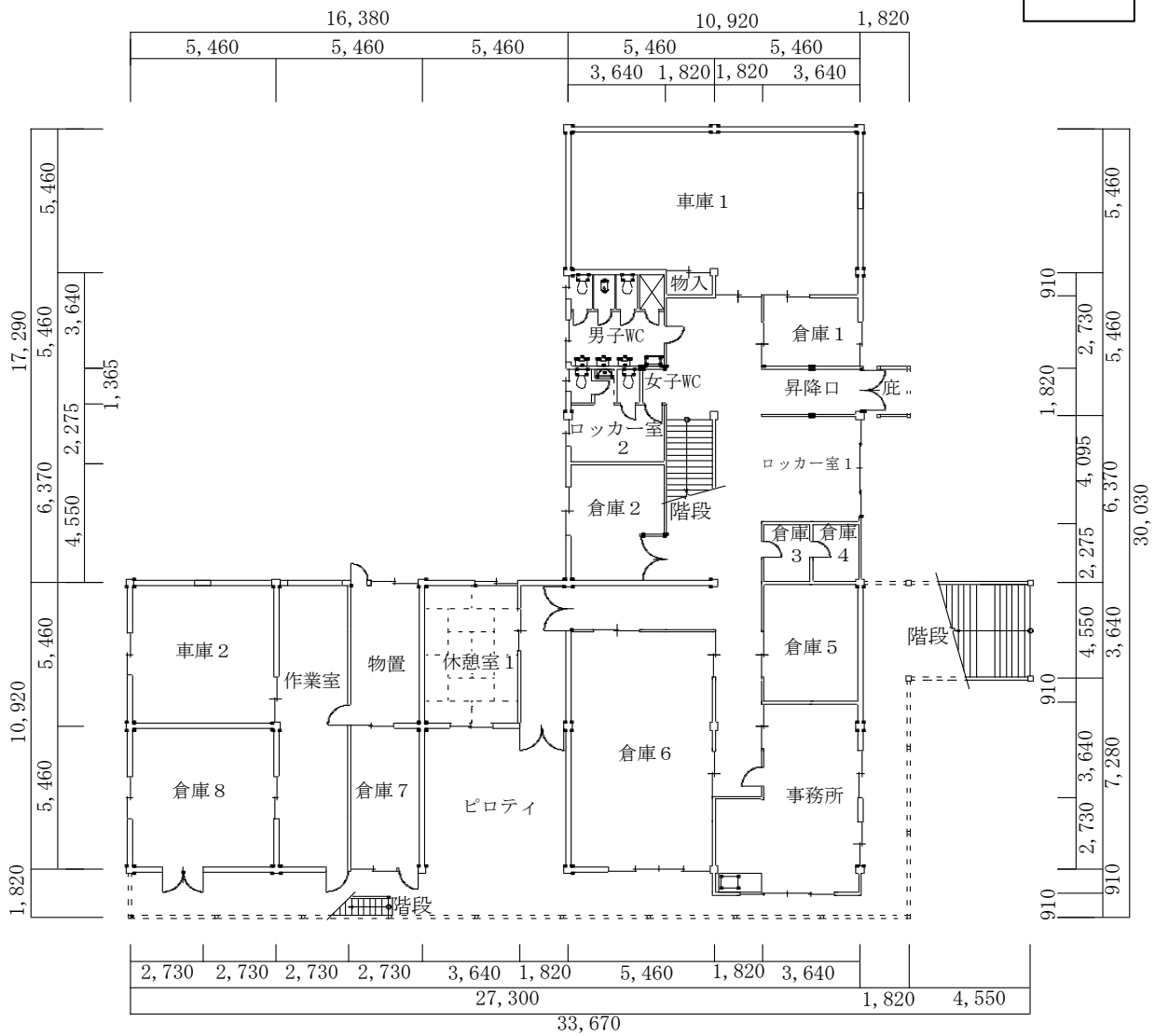
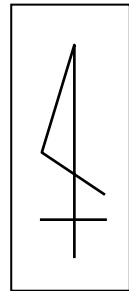


単位：メートル

※工作物や樹木の越境等については、極力概要図に記載しておりますが、現況と相違している場合、現況が優先します。物件は現況有姿の引渡しとなりますので、必ず入札参加者ご自身において現地等の調査確認を行ってください。

# 建物平面図

## 建物①



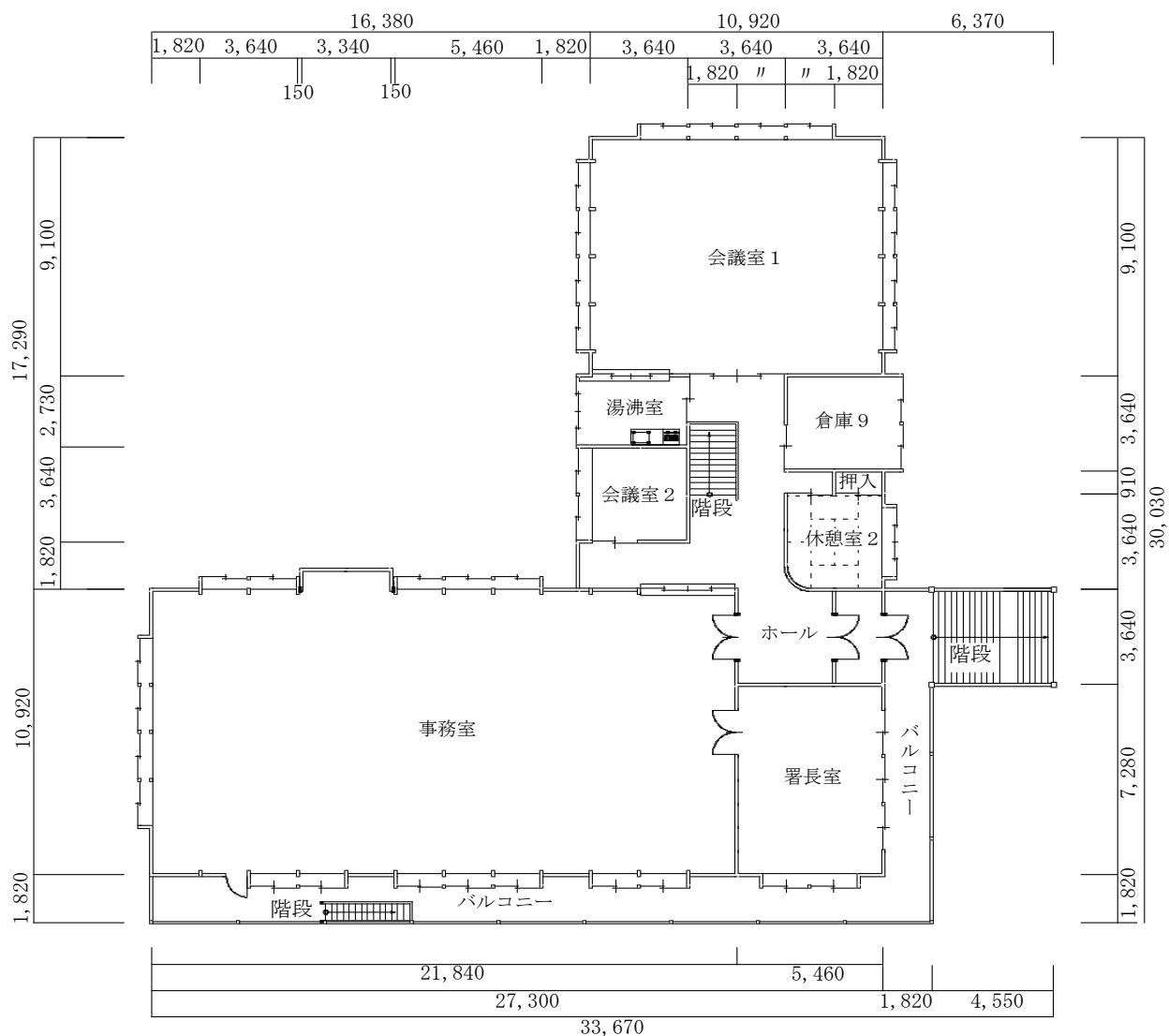
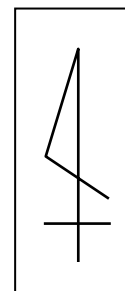
1階平面図

単位：ミリメートル

※現況と相違している場合、現況が優先します。物件は現況有姿の引渡しとなりますので、必ず入札参加者ご自身において現地等の調査確認を行ってください。

# 建物平面図

建物①



2階平面図

単位：ミリメートル

※現況と相違している場合、現況が優先します。物件は現況有姿の引渡しとなりますので、必ず入札参加者ご自身において現地等の調査確認を行ってください。

秋田県秋田県湯沢市千石町337-3 外2筆

