

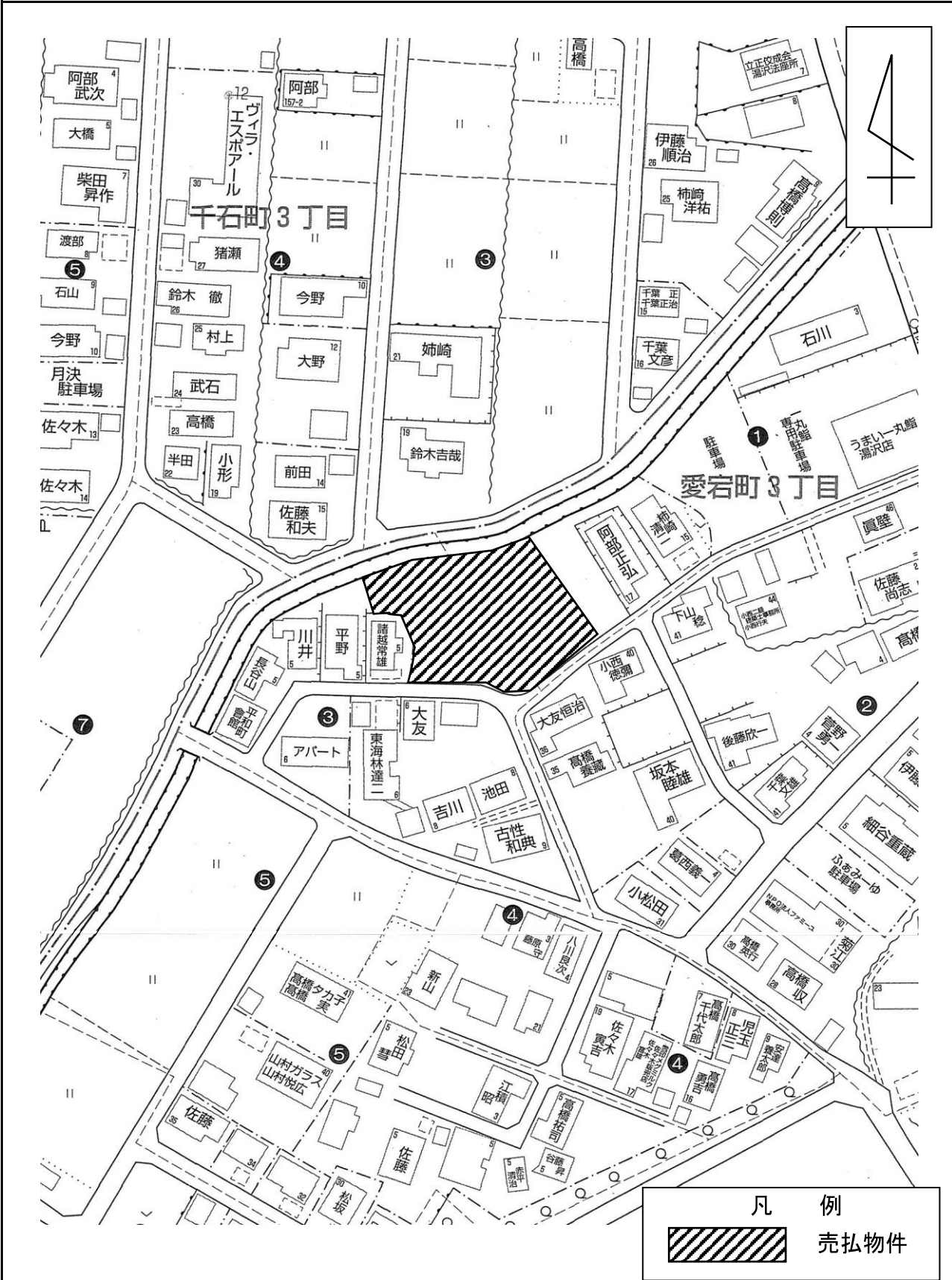
物 件 調 査 書

物件番号 **218**

所在地		秋田県湯沢市愛宕町3-23-3 外4筆					
住居表示		秋田県湯沢市愛宕町3-1街区、3-3街区					
現況地目及び面積等		宅地	1,383.69 m ²			工作物	—
						立木竹	—
登記簿	地番	20-4	20-5	22	23-2	23-3	
	地目	雑種地	雑種地	雑種地	雑種地	雑種地	
	数量	59m ²	262m ²	195m ²	343m ²	522m ²	
記載事項	地番						
	地目						
	数量						
接面道路の状況		南東側	舗装市道	幅員約	4.0~4.5 m	(法第42条第1項第1号道路)	
		南西側	舗装私道	幅員約	3.9~4.0 m	(法第42条第1項第5号道路)	
法令に基づく制限	建築基準法	都市計画区域内(非線引)					
		用途地域	第一種中高層住居専用地域				
		地域・地区	指定なし				
		建ぺい率	60%				
		容積率	200% (道路幅員による制限あり)				
		高度制限	指定なし				
	防火指定	指定なし					
その他	建築基準法第22条第1項(屋根性能) 建築基準法第23条(外壁) 都市再生特別措置法第88条第1項(居住誘導区域外での建築等の届出) 都市再生特別措置法第108条第1項(誘導施設を有する建築物等の建築等の届出) 秋田県の景観を守る条例 秋田県屋外広告物条例						
*別葉「補足説明事項」参照							
私道の負担等に関する事項		私道負担	無	負担の内容			
		道路後退	有	負担の内容			下記参考事項欄のとおり
供給処理施設の概要	供給処理施設	配管等の状況		施設整備状況		施設整備の特別負担の有無	
	電気	接面道路配線	有	—		—	
	公営水道	接面道路配管	有			無	
	公共下水道	接面道路配管	有			無	
	都市ガス	接面道路配管	無	未定			
交通機関	鉄道等	JR奥羽本線 湯沢駅の南方 約1.6km 徒歩20分					
公共施設	湯沢市役所		湯沢西小学校		湯沢南中学校		
参考事項	<ul style="list-style-type: none"> ・本地は実測数量と登記簿数量が異なっています。なお、契約数量は実測数量となります。 ・建物建築の際は、本地の南西側道路中心線から2m後退(セットバック)する必要があります(詳細については、雄勝地域振興局建設部建設課までお問合せ下さい)。 ・本地内に東北電力ネットワーク(株)の支線1本が設置されており、国との間で貸付契約が締結されています。このため、本物件の売買契約には、引き続き当該契約期間満了日まで使用を承諾する旨の特約を付します(詳細については、東北電力ネットワーク(株)横手電力センターまでお問合せ下さい)。 ・本地南端の上空を東西方向に、また北東端の上空を北西から南東方向に東北電力ネットワーク(株)の水平支線が通過しております。移設の可否等については、東北電力ネットワーク(株)横手電力センターまでお問合せ下さい。 ・本地北東側の敷地内に、雨水排水を目的とした所有者不明のU型蓋無し側溝があります(詳細については、秋田財務事務所管財課までお問合せ下さい)。 ・公営水道は、本地内に引込みされていますが、引込位置の詳細及び使用の可否については不明です(詳細については、湯沢市水道課までお問合せ下さい)。 ・本地には、進入防止のための柵が設置されています。 						

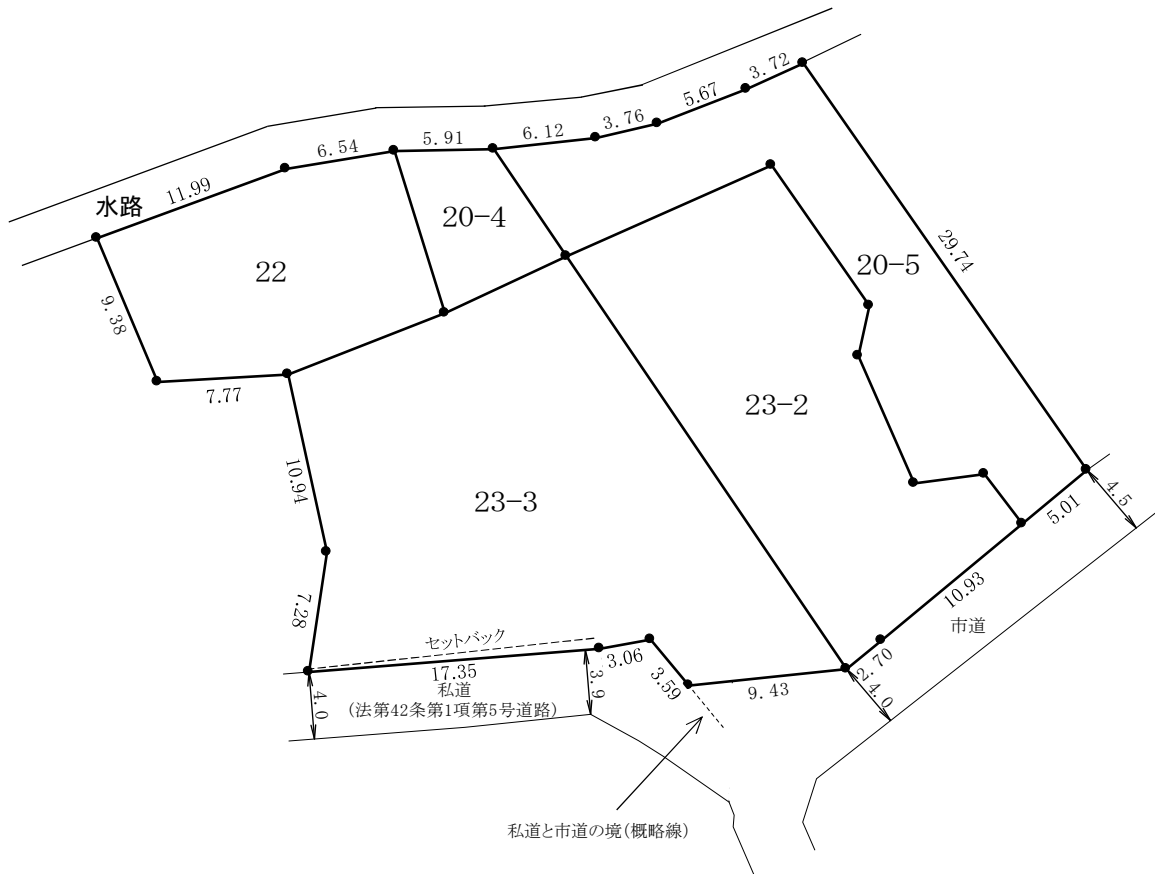
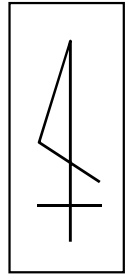
※ 物件調査書は、入札参加者が物件の概要を把握するための参考資料ですので、必ず入札参加者ご自身において、現地及び諸規制についての調査確認を行ってください。

周 辺 図



※現在の周辺状況と異なる場合があります。

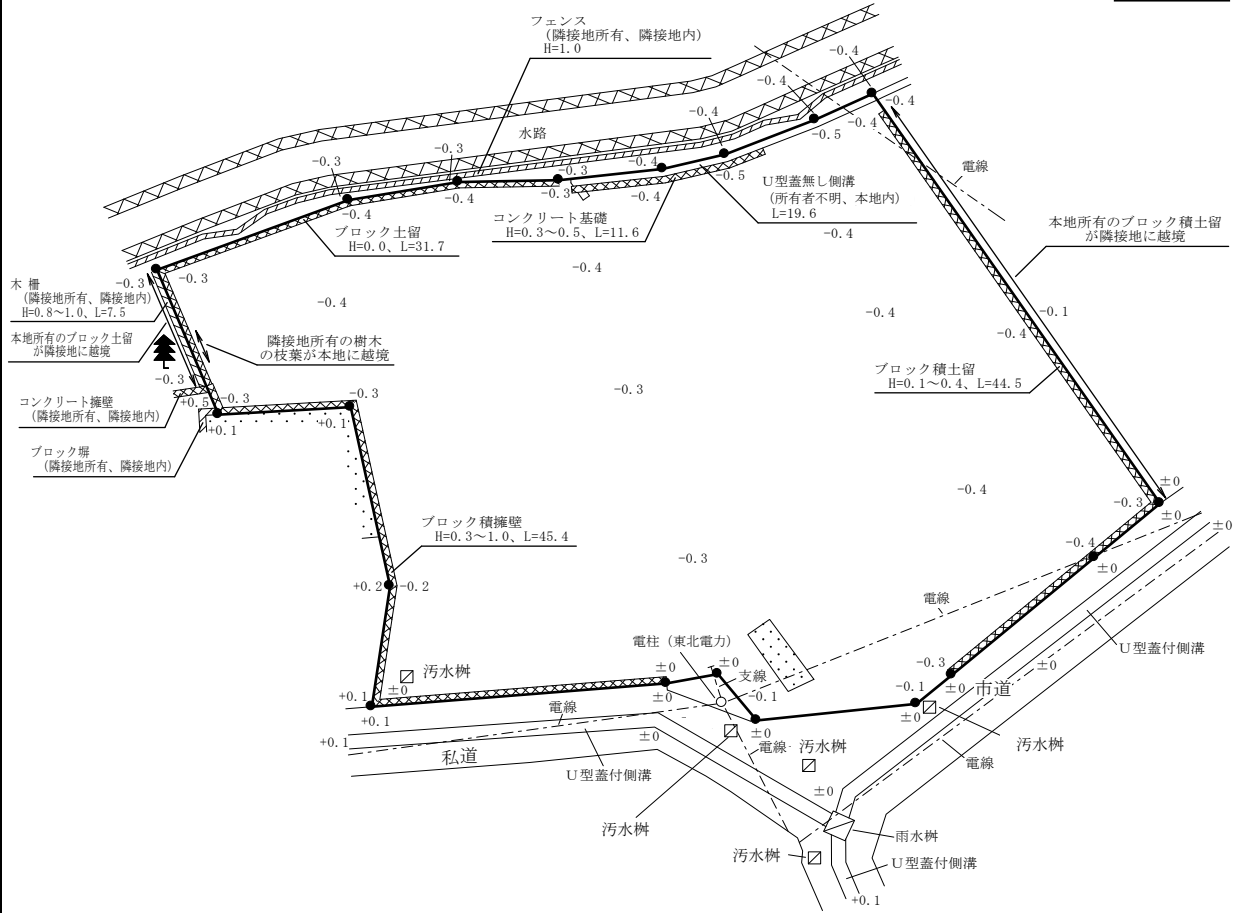
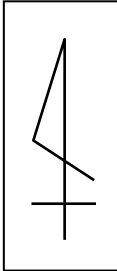
明 細 図



単位：メートル

※法令等に基づく区域指定線等については概略線であり、必ず入札参加者ご自身において関係機関にご照会ください。

概要図



凡 例

	塀 (フェンス)
	擁壁 (土留)
	コンクリートたたき
	樹 木

単位：メートル

※工作物や樹木の越境等については、極力概要図に記載しておりますが、現況と相違している場合、現況が優先します。物件は現況有姿の引渡しとなりますので、必ず入札参加者ご自身において現地等の調査確認を行ってください。

