

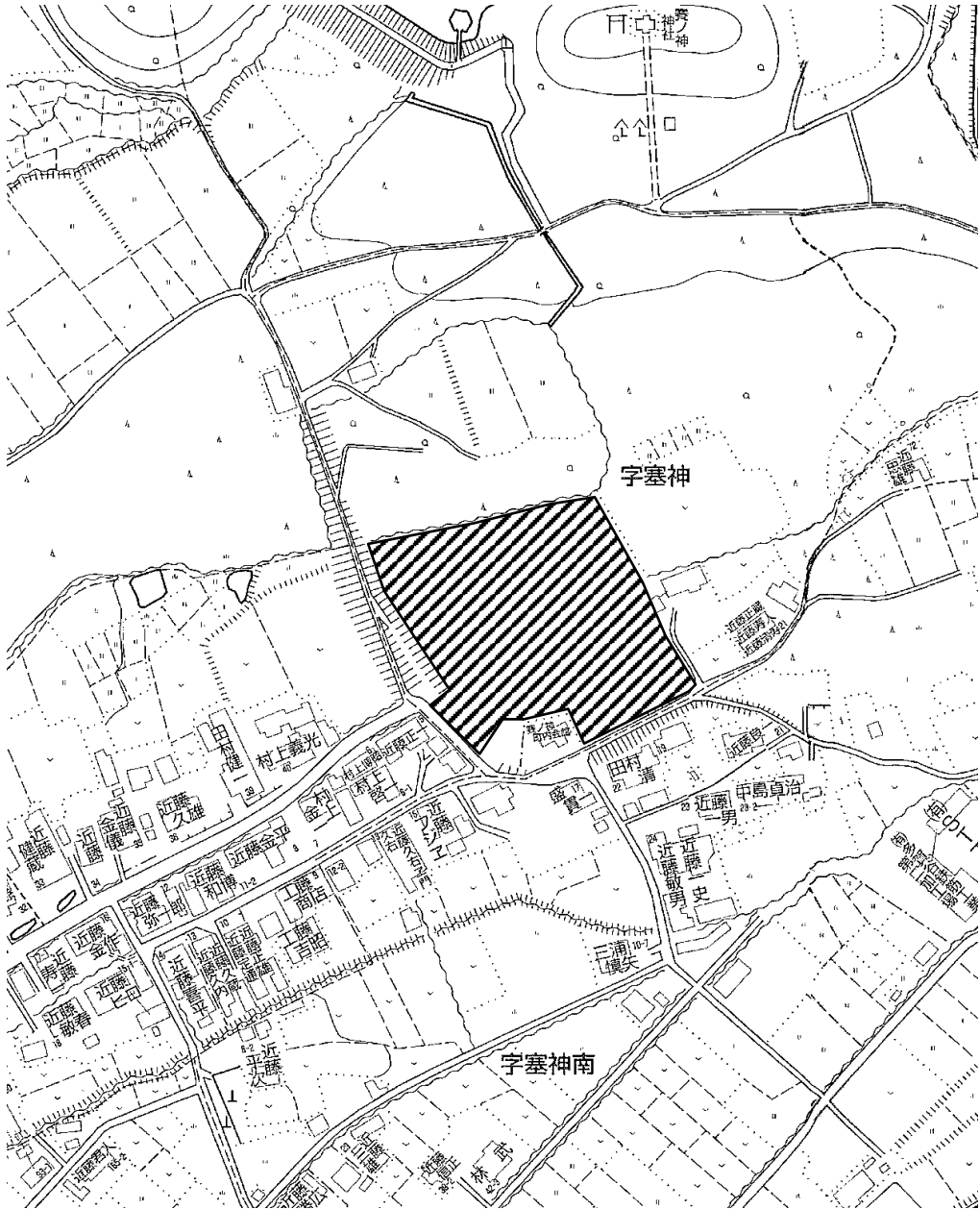
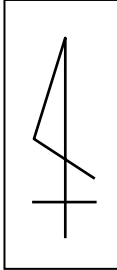
物 件 調 査 書


物件番号 217

所在地		秋田県大館市芦田子字塞神 2 2 - 1					
住居表示		_____					
現況地目及び面積等		原野	10,349.14 m ²			工作物	—
			_____			立木竹	—
登記簿	地番	22-1					
	地目	雑種地					
	数量	10,349m ²					
記載事項	地番						
	地目						
	数量						
接面道路の状況		南東側	舗装市道	幅員約	4.6~9.7 m	(法第42条第1項第1号道路)	
		南西側	舗装市道	幅員約	5.0 m	(法第42条第1項第1号道路)	
法令に基づく制限	建築基準法	都市計画区域内 (非線引)					
		用途地域	指定なし				
		地域・地区	指定なし				
		建ぺい率	70%				
		容積率	200%				
		高度制限	指定なし				
	防火指定	指定なし					
	その他	都市計画法第29条 (開発行為の許可) 秋田県建築基準条例 秋田県の景観を守る条例 秋田県屋外広告物条例					
*別葉「補足説明事項」参照							
私道の負担等に関する事項		私道負担	無	負担の内容			
		道路後退	無	負担の内容			
供給処理 施設の概要	供給処理施設	配管等の状況		施設整備状況		施設整備の特別負担の有無	
	電気	接面道路配線	有	—		—	
	公営水道	接面道路配管	有			無	
	公共下水道	接面道路配管	無	未定 浄化槽設置可			
	都市ガス	接面道路配管	無	未定			
交通機関		鉄道等	J R 奥羽本線 大館駅の 北東方 約4.4km				
		バス	秋北バス 天下町停留所の 北東方 約2.0km 徒歩25分				
公共施設		大館市役所		長木小学校		大館東中学校	
参考事項		<ul style="list-style-type: none"> ・本地への車両等の直接乗入れ可能な箇所は、南東側市道からとなります。なお、南西側の乗入れ口は、隣接地(市有地)を介しての乗入れとなります。 ・本地内に東北電力ネットワーク(株)の電柱2本及び支線3本が設置されており、国との間で貸付契約が締結されています。このため、本物件の売買契約には、引き続き当該契約期間満了日まで使用を承諾する旨の特約を付します(詳細については、東北電力ネットワーク(株)大館電力センターまでお問合せ下さい)。 ・本地内の西側及び南側において上空を東北電力ネットワーク(株)所有の電線が通過していますが、建物建築等で支障が生じる場合の移設の可否については、東北電力ネットワーク(株)大館電力センターまでお問合せ下さい。なお、移設が可能な場合、移設費用は買受者負担となる場合があります。 ・本地の境界標のうち10点が亡失しています(詳細については、秋田財務事務所管財課までお問合せ下さい)。 					

※ 物件調査は、入札参加者が物件の概要を把握するための参考資料ですので、必ず入札参加者ご自身において、現地及び諸規制についての調査確認を行ってください。

周 辺 図

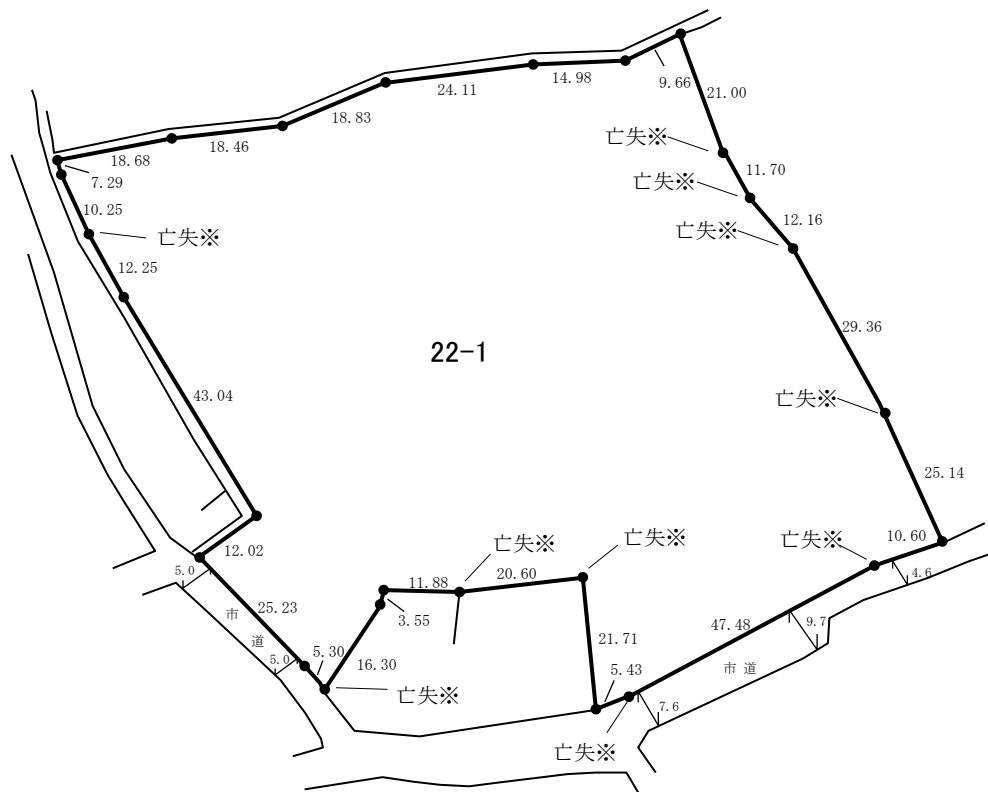
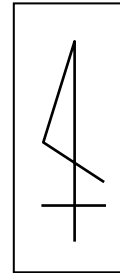


凡 例
 売払物件

©2024 ZENRIN CO., LTD. 許諾番号: Z24AJ第921号

※現在の周辺状況と異なる場合があります。

明 細 図

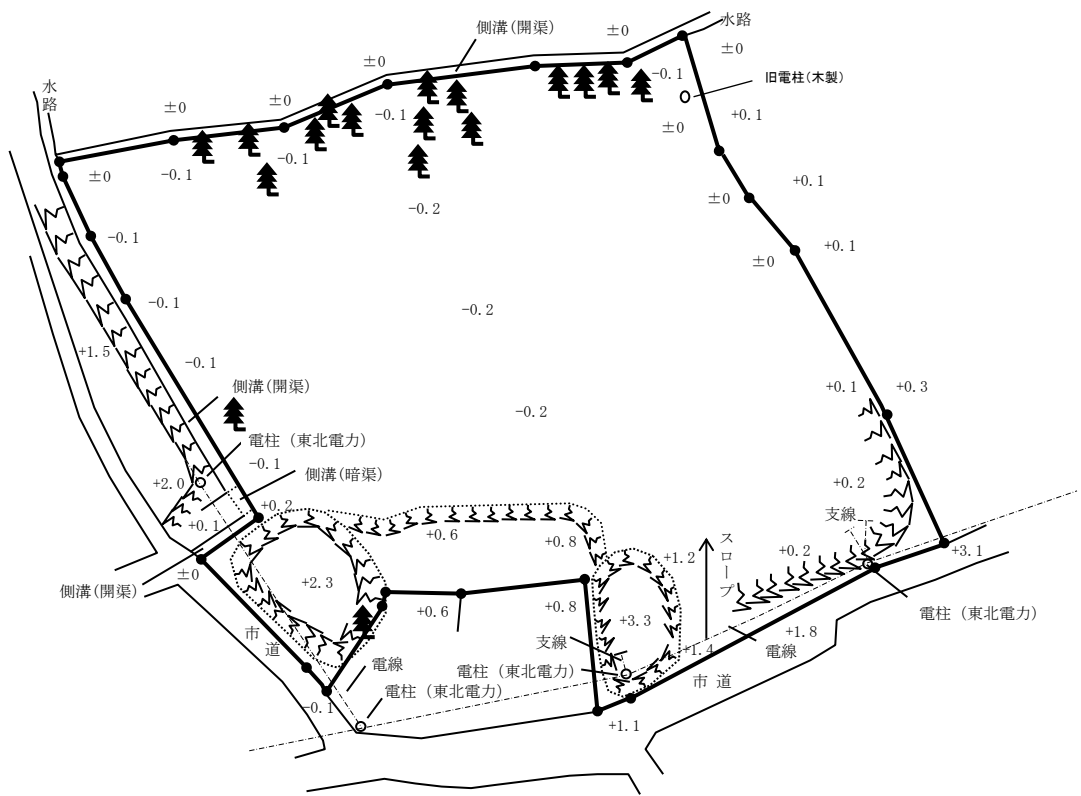
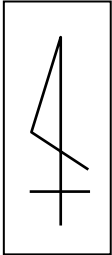


※境界標が亡失しております。

単位：メートル

※法令等に基づく区域指定線等については概略線であり、必ず入札参加者ご自身において関係機関にご照会ください。

概要図



凡例

	法地		樹木
--	----	--	----

単位：メートル

※工作物や樹木の越境等については、極力概要図に記載しておりますが、現況と相違している場合、現況が優先します。物件は現況有姿の引渡しとなりますので、必ず入札参加者ご自身において現地等の調査確認を行ってください。

