

物 件 調 査 書

物件番号 **214**

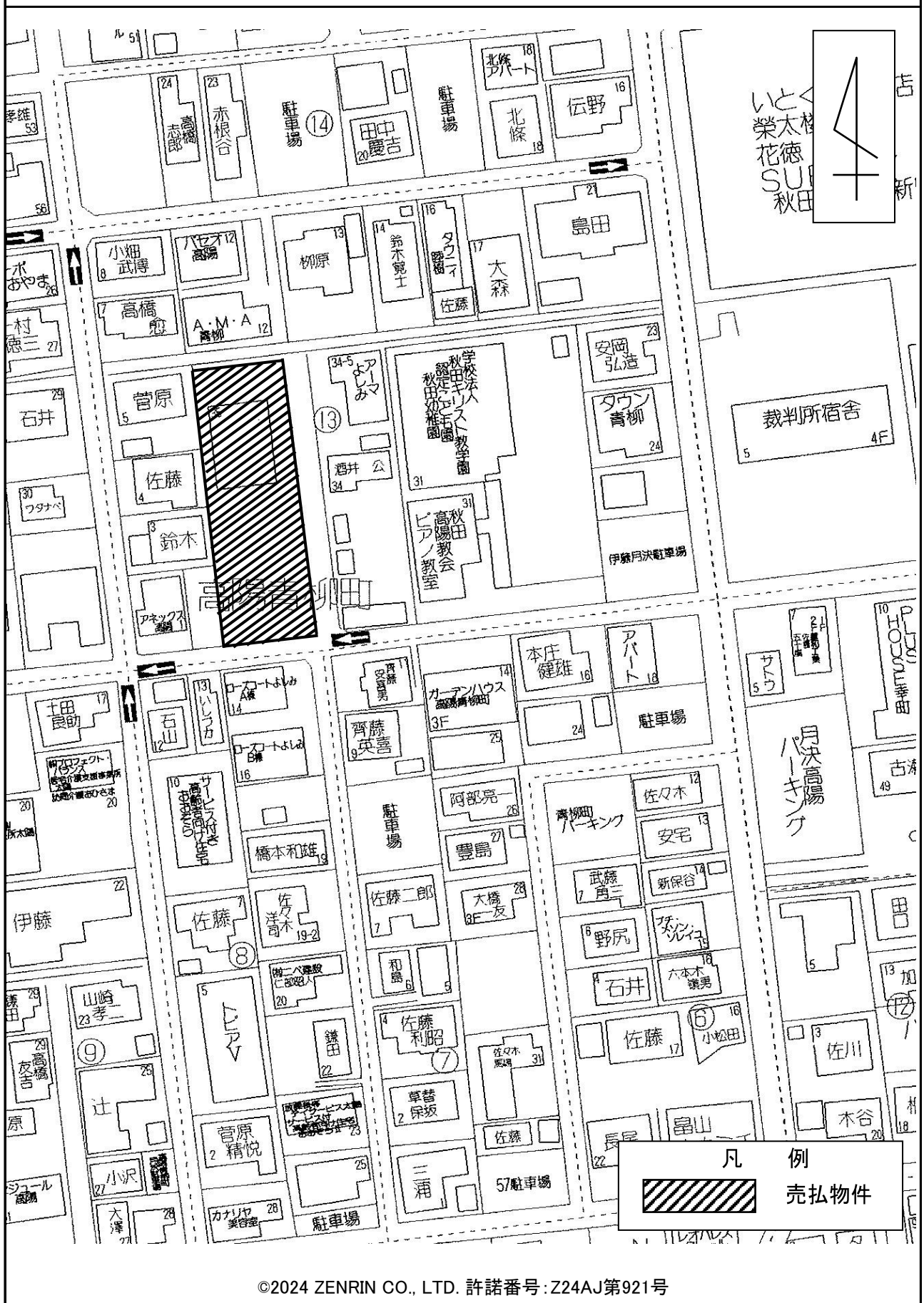
(倉 庫 建)

所在地		秋田県秋田市高陽青柳町114-2 外2筆					
住居表示		秋田県秋田市高陽青柳町13街区					
現況地目及び面積等		宅地	1,011.81 m ²			工作物	一式
						立木竹	—
登記簿	地番	114-1	114-2	114-3			
	地目	宅地	宅地	宅地			
	数量	59.09m ²	952.40m ²	0.32m ²			
記載事項	地番						
	地目						
	数量						
接面道路の状況		南側	舗装市道	幅員約 4.3 m	(法第42条第1項第1号道路)		
		東側	舗装私道	幅員約 4.0 m	(法第42条第1項第5号道路)		
法令に基づく制限	都市計画法 建築基準法	市街化区域					
		用途地域	第一種住居地域 第二種中高層住居専用地域				
		地域・地区	指定なし 指定なし				
		建ぺい率	60% 60%				
		容積率	200% 200%				
		高度制限	指定なし 指定なし				
	防火指定	準防火地域 指定なし					
その他	秋田市立地適正化計画(居住誘導区域) 秋田市景観条例 秋田市屋外広告物条例 都市計画法第53条(都市計画施設)						
*別葉「補足説明事項」参照							
私道の負担等に関する事項		私道負担	無	負担の内容			
		道路後退	無	負担の内容			
供給処理 施設の概要	供給処理施設	配管等の状況		施設整備状況		施設整備の特別負担の有無	
	電気	接面道路配線	有	—		—	
	公営水道	接面道路配管	有			無	
	公共下水道	接面道路配管	有			無	
	都市ガス	接面道路配管	有			無	
交通機関		鉄道等	JR奥羽本線 泉外旭川駅の 南西方 約1.9km 徒歩24分				
		バス	秋田中央交通バス 高陽幸町交差点前停留所の 南西方 約0.4km 徒歩5分				
公共施設		秋田市役所		旭北小学校		山王中学校	
参考事項	<ul style="list-style-type: none"> ・本地から本地北側にフェンス・土留・側溝が越境しております。撤去までの間は、北側隣接土地所有者である秋田市から使用許可を受け、使用料(1平方メートル当たり年間90円)を支払う必要があります(詳細については、秋田市建設部建設総務課までお問合せ下さい)。 ・本地内の南東側において上空を東北電力ネットワーク(株)所有の電線が通過していますが、建物建築等で支障が生じる場合の移設の可否等については、東北電力ネットワーク(株)秋田電力センターまでお問合せ下さい。なお、移設が可能な場合、移設費用は買受者負担となる場合があります。 ・本地内には、従前使用されていた電線管が埋設されています。当該地下埋設物は、売買契約書の特約条項に含まれるため、契約不適合には該当しません(詳細については、秋田財務事務所管財課までお問合せ下さい)。 						

※ 物件調査は、入札参加者が物件の概要を把握するための参考資料ですので、必ず入札参加者ご自身において、現地及び諸規制についての調査確認を行ってください。

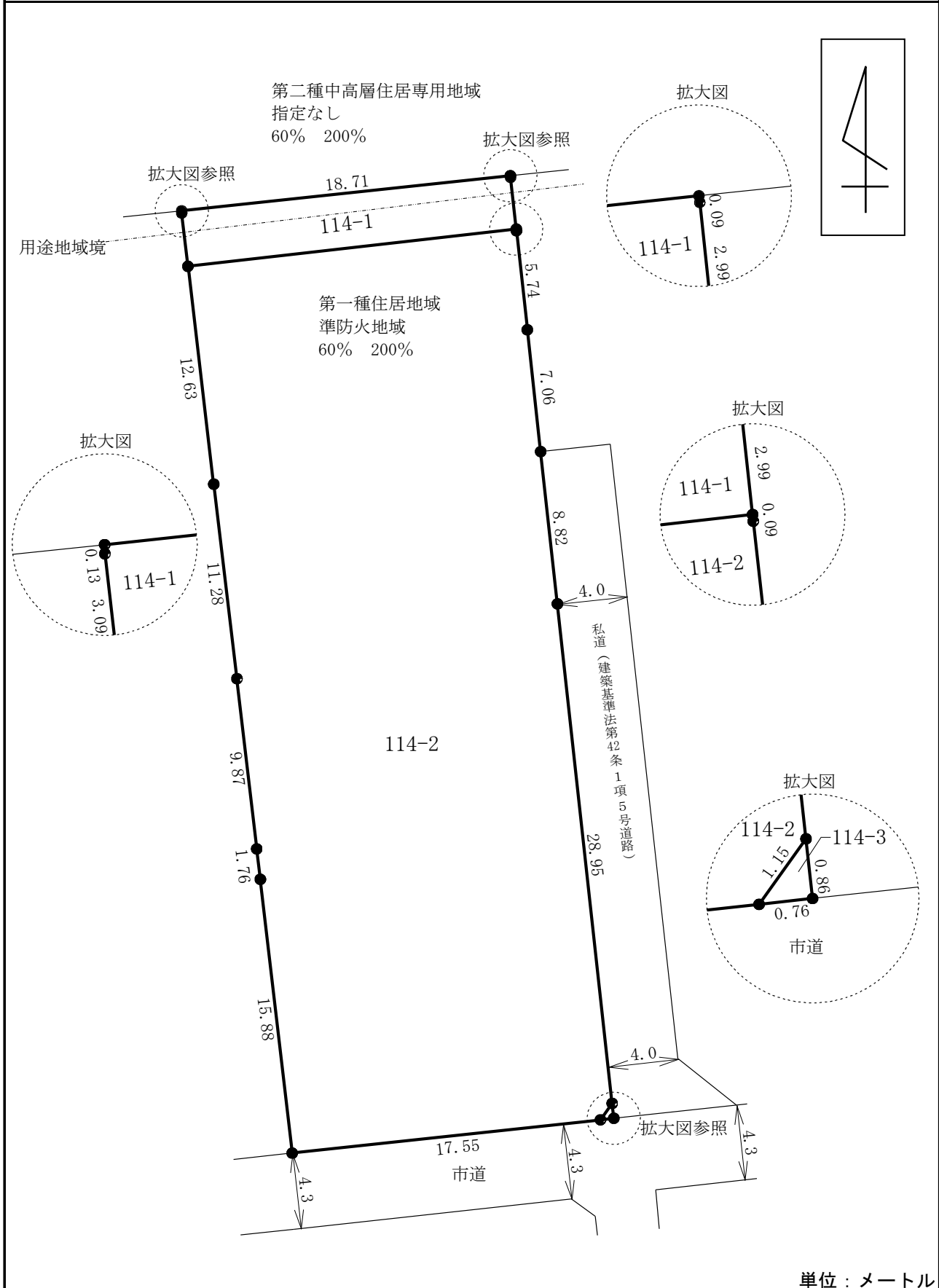
建物の概要		(物件番号214)
登記簿	①未登記	
住居表示	秋田県秋田市高陽青柳町13-35	
①	種類	倉庫
	構造	鉄筋コンクリート造陸屋根2階建
	床面積	建築面積 151.95㎡ 延床面積 270.21㎡
	登記床面積	未登記
	種類	
	構造	
	床面積	
	登記床面積	
	種類	
	構造	
	床面積	
	登記床面積	
建築時期	①平成11年3月12日新築	
部屋数等	①1階 風除室(1)、ホール(1)、待機室(1)、ロッカー室(2)、 便所(2)、倉庫(1)、物置(2) 2階 ホール(1)、資料室(1)、倉庫(1)	
参考事項	<ul style="list-style-type: none"> ・本物件は現状有姿での引渡しとなります。 ・令和4年6月以降は未使用であり、本建物内外の付帯設備及び各種配管や配線設備について、使用の可否は不明です。したがって、当該設備の使用可否にかかる調査費及び修繕等が必要になる場合は、買受者の負担となります。 	
その他特記事項 <ul style="list-style-type: none"> ・本建物については、未登記のため、登記手続きについては、買受者の負担により実施していただきます(詳細については、秋田財務事務所管財課までお問合せ下さい)。 ・本建物については、平成27年1月に目視及び分析によるアスベスト調査を実施しており、調査の結果、アスベストを含有する建材の使用は確認されませんでした。調査の結果は、秋田財務事務所管財課に備付けのアスベスト調査報告書をご確認ください。 なお、調査試験報告書に記載がない箇所については、アスベストを含有する建材が使用されていないことを保証するものではありません。アスベストに関する調査・届出・許可等が必要となる場合には、調査費用及び調査結果に伴う対策費用等はすべて買受者の負担となります。 ・本建物は、耐震診断を行っていません。 ・建物凶面はありますが、修繕等により現状が一致していません。 ・建物を解体処理する場合、建設工事に係る資材の再資源化等に関する法律により届出が必要です。届出に伴う調査及び対策費等も含め、一切の費用は買受者の負担となります(詳細については、秋田市都市整備部建築指導課までお問合せ下さい)。 		

周 辺 図



※現在の周辺状況と異なる場合があります。

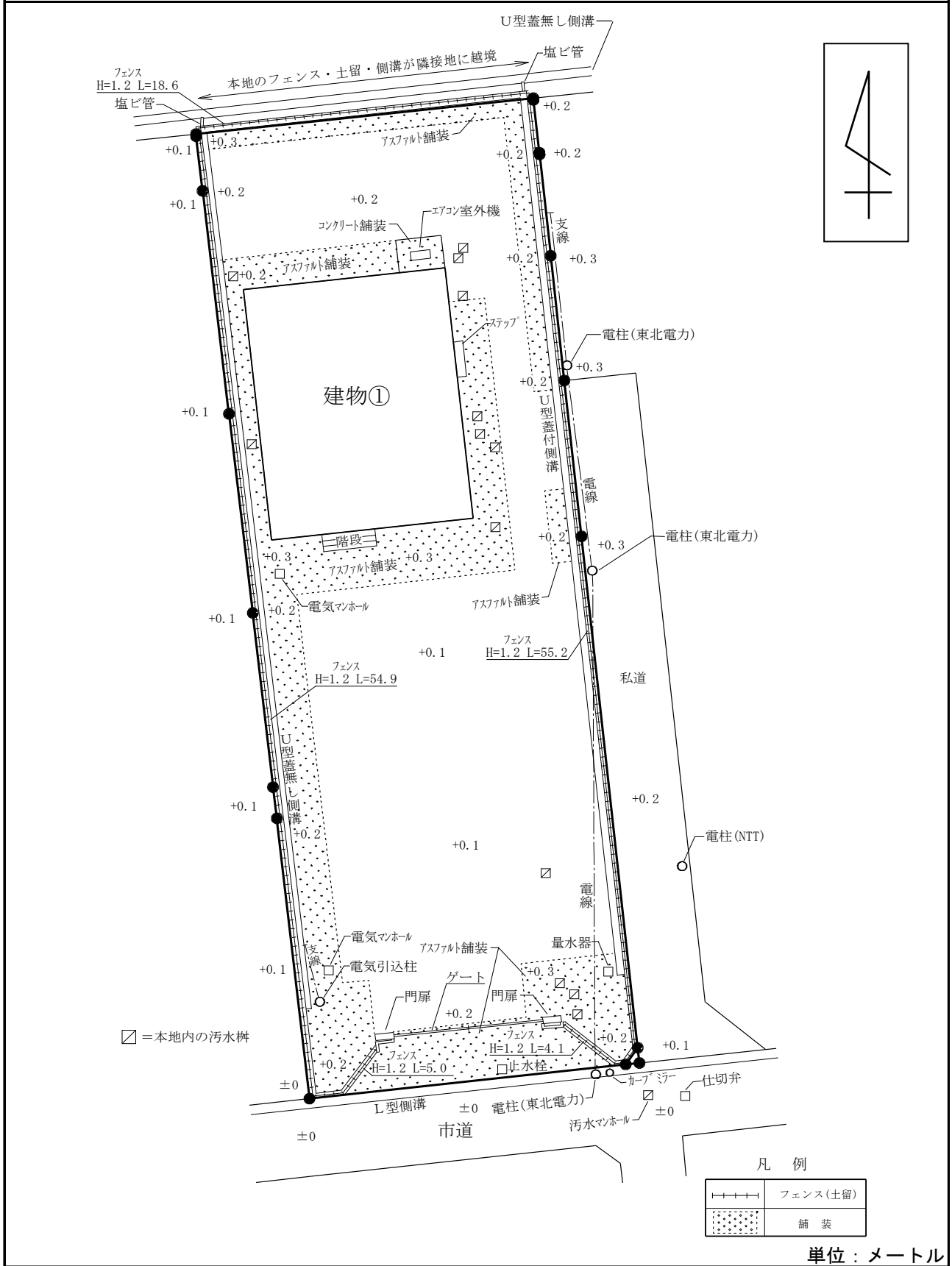
明 細 図



単位：メートル

※法令等に基づく区域指定線等については概略線であり、必ず入札参加者ご自身において関係機関にご照会ください。

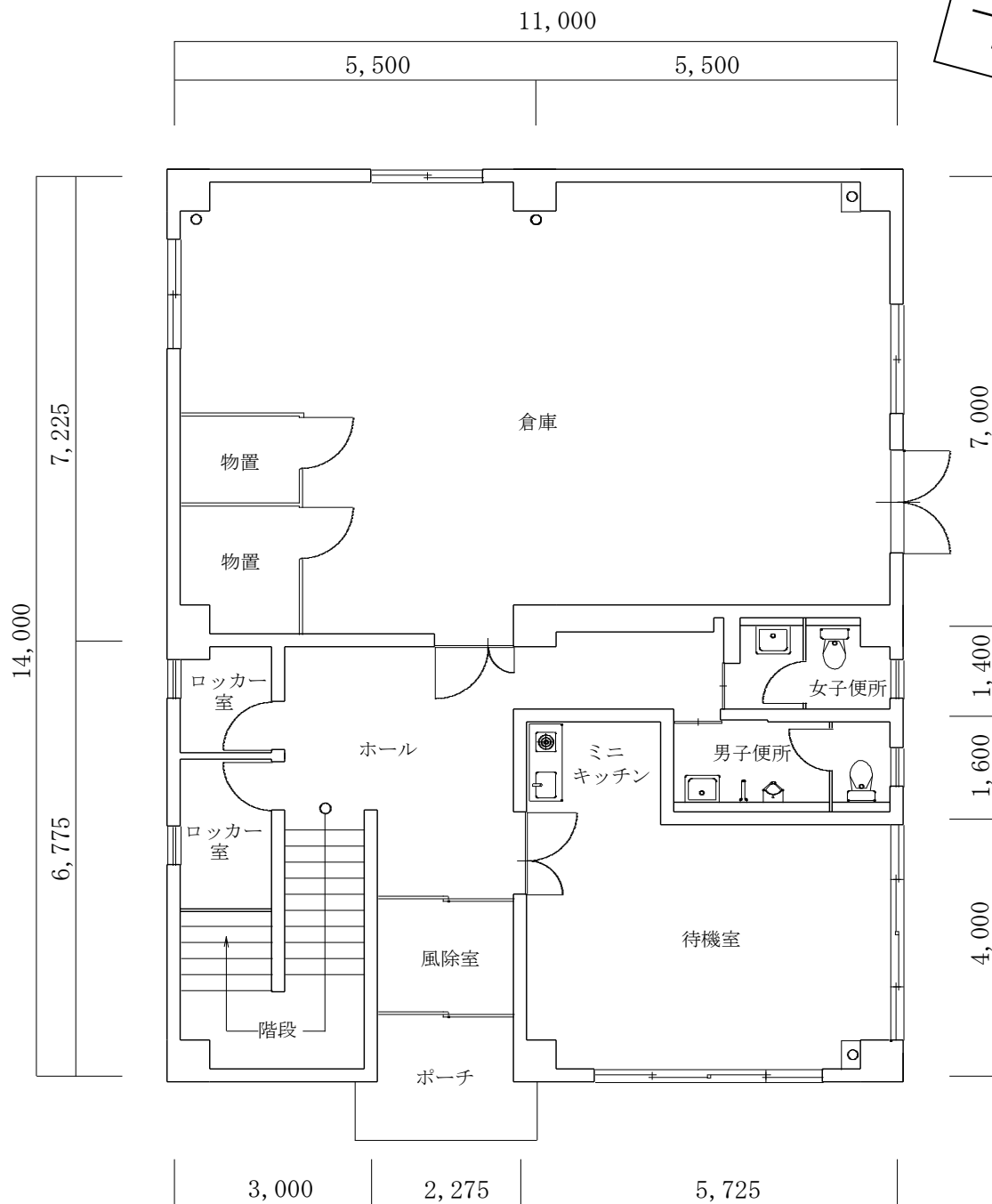
概要図



※工作物や樹木の越境等については、極力概要図に記載しておりますが、現況と相違している場合、現況が優先します。物件は現況有姿の引渡しとなりますので、必ず入札参加者ご自身において現地等の調査確認を行ってください。

建物平面図

建物①



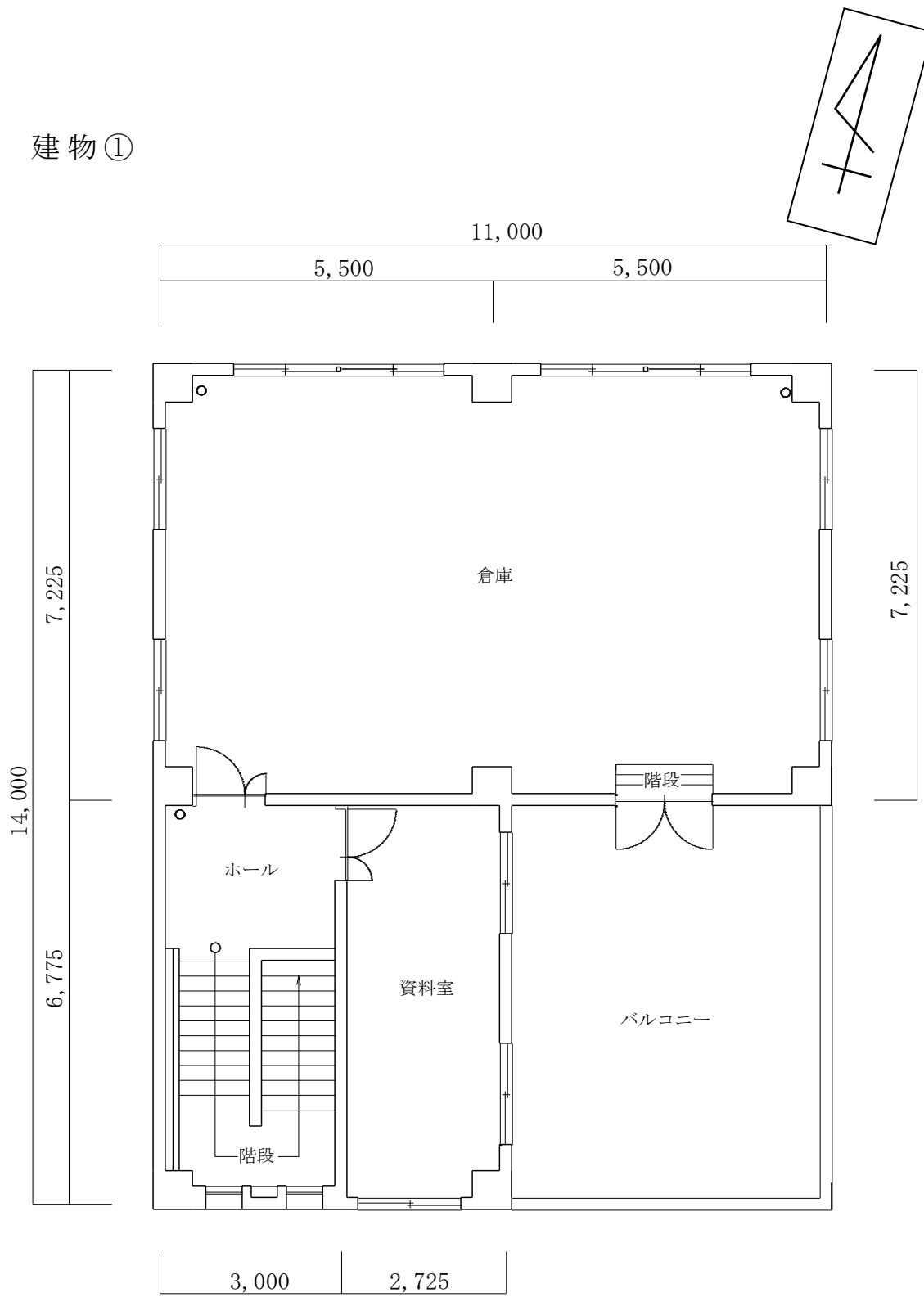
1階平面図

単位：ミリメートル

※現況と相違している場合、現況が優先します。物件は現況有姿の引渡しとなりますので、必ず入札参加者ご自身において現地等の調査確認を行ってください。

建 物 平 面 図

建物①



2階平面図

単位：ミリメートル

※現況と相違している場合、現況が優先します。物件は現況有姿の引渡しとなりますので、必ず入札参加者ご自身において現地等の調査確認を行ってください。

