

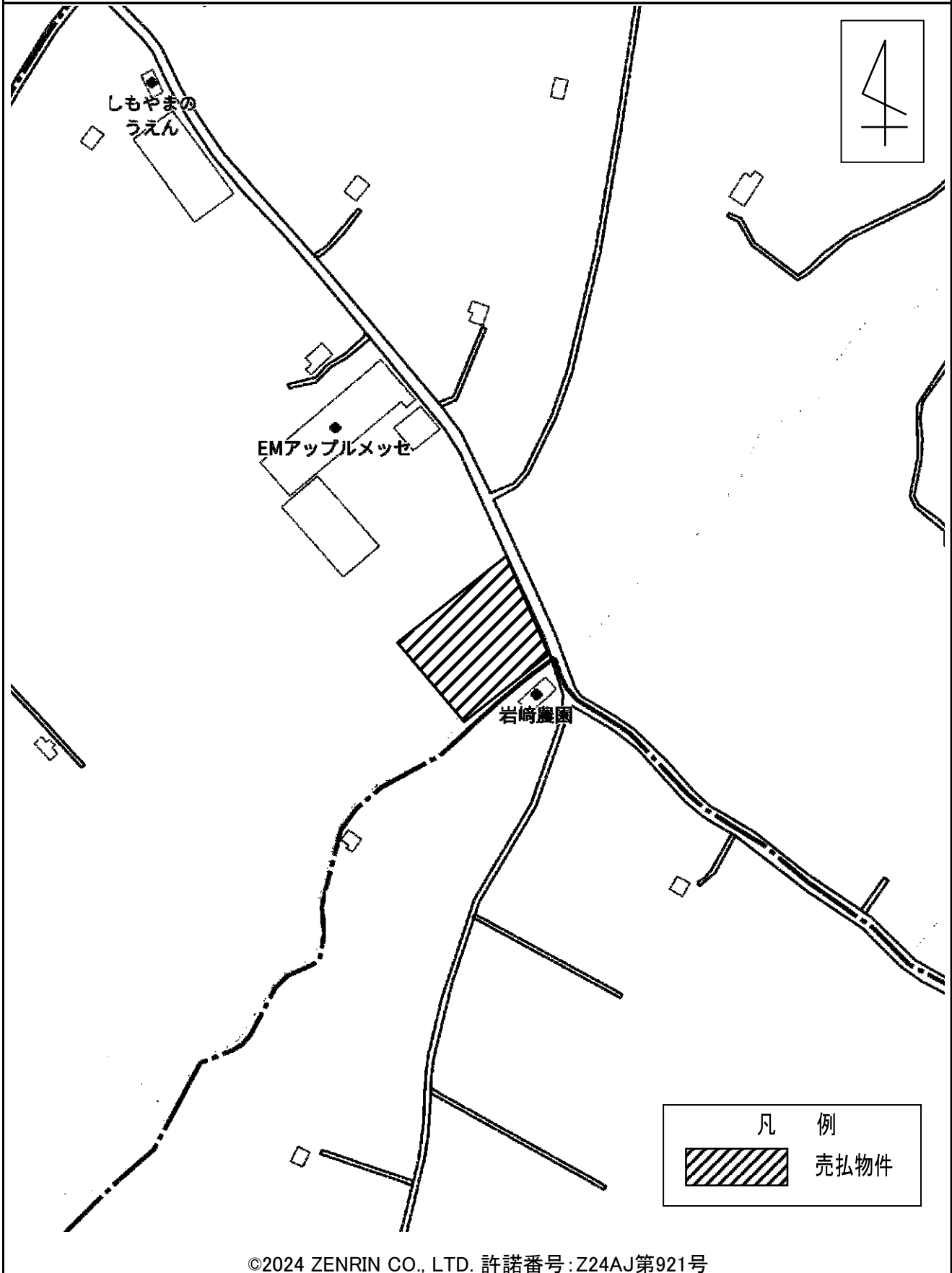
物 件 調 査 書

物件番号 205

所在地		青森県弘前市大字悪戸字中野 2 5 3					
住居表示							
現況地目及び面積等		原野	2,403.69 m ²			工作物	—
						立木竹	—
登記簿	地番	253					
	地目	原野					
	数量	2,403m ²					
記載事項	地番						
	地目						
	数量						
接面道路		東側	舗装市道		幅員約	8.0～8.5 m (法第42条第1項第1号道路)	
の状況		西側	未舗装市管理道路		幅員約	2.9～3.0 m (法外道路)	
法令に基づく制限	建築基準法	市街化調整区域					
		用途地域	指定なし				
		地域・地区	指定なし				
		建ぺい率	70%				
		容積率	200%				
		高度制限	指定なし				
	防火指定	指定なし					
その他	建築基準法第22条第1項(屋根性能) 建築基準法第23条(外壁) 都市計画法第29条・第34条(開発行為等の許可及び基準) 農業振興地域の整備に関する法律第8条第2項(農業振興地域計画) 弘前市屋外広告物条例 弘前市景観条例 弘前市開発指導要綱						
*別葉「補足説明事項」参照							
私道の負担等に関する事項		私道負担	無	負担の内容			
		道路後退	無	負担の内容			
供給処理	供給処理施設	配管等の状況		施設整備状況		施設整備の特別負担の有無	
	電気	接面道路配線	有	—		—	
	公営水道	接面道路配管	無	未定		無	
	公共下水道	接面道路配管	無	未定 浄化槽設置 可		無	
施設の概要	都市ガス	接面道路配管	無	未定		無	
交通機関	鉄道等	弘南鉄道 聖愛中高前駅の 西方 約4.8km					
	バス	弘南バス 下湯口停留所弘前駅行きの 南東方 約1.4km 徒歩18分					
公共施設	弘前市役所		青柳小学校		第四中学校		
参考事項	<ul style="list-style-type: none"> ・本地は、市街化調整区域に所在するため、原則として建物等の建築はできません(詳細については、弘前市都市整備部都市計画課までお問合せ下さい)。 ・本地は、農業振興地域の整備に関する法律第8条第2項に基づき農用地区域に指定されており、農用地以外の利用が制限されています。農用地以外の用途で利用する場合には、農用地区域から除外するなどの計画変更手続きが必要となりますが、条件に満たない場合は許可されません(詳細については、弘前市農業部農政課までお問合せ下さい)。 ・本地の北東側には既存の進入口がありますが、新たに進入口を設置する場合や既存の進入口を改修等する場合は道路法第24条による道路管理者の承認及び所轄警察署の道路使用許可を受ける必要があります。なお、工事費用は申請者負担となります(詳細については、弘前市建設部道路維持課及び弘前警察署交通第二課までお問合せ下さい)。 ・本地内に東北電力ネットワーク(株)所有の電柱1本、支線1本が設置されており、国との間で貸付契約が締結されています。このため、本物件の売買契約には、引き続き当該契約期間満了日まで使用を承諾する旨の特約を付します(詳細については、東北電力ネットワーク(株)弘前電力センターまでお問合せ下さい)。 ・本地を含む周辺地域は弘前市ため池ハザードマップにおいて、ため池が決壊した場合に影響を受ける範囲に該当しています(詳細については、弘前市役所発行のため池ハザードマップをご確認ください)。 						

※ 物件調査書は、入札参加者が物件の概要を把握するための参考資料ですので、必ず入札参加者ご自身において、現地及び諸規制についての調査確認を行ってください。

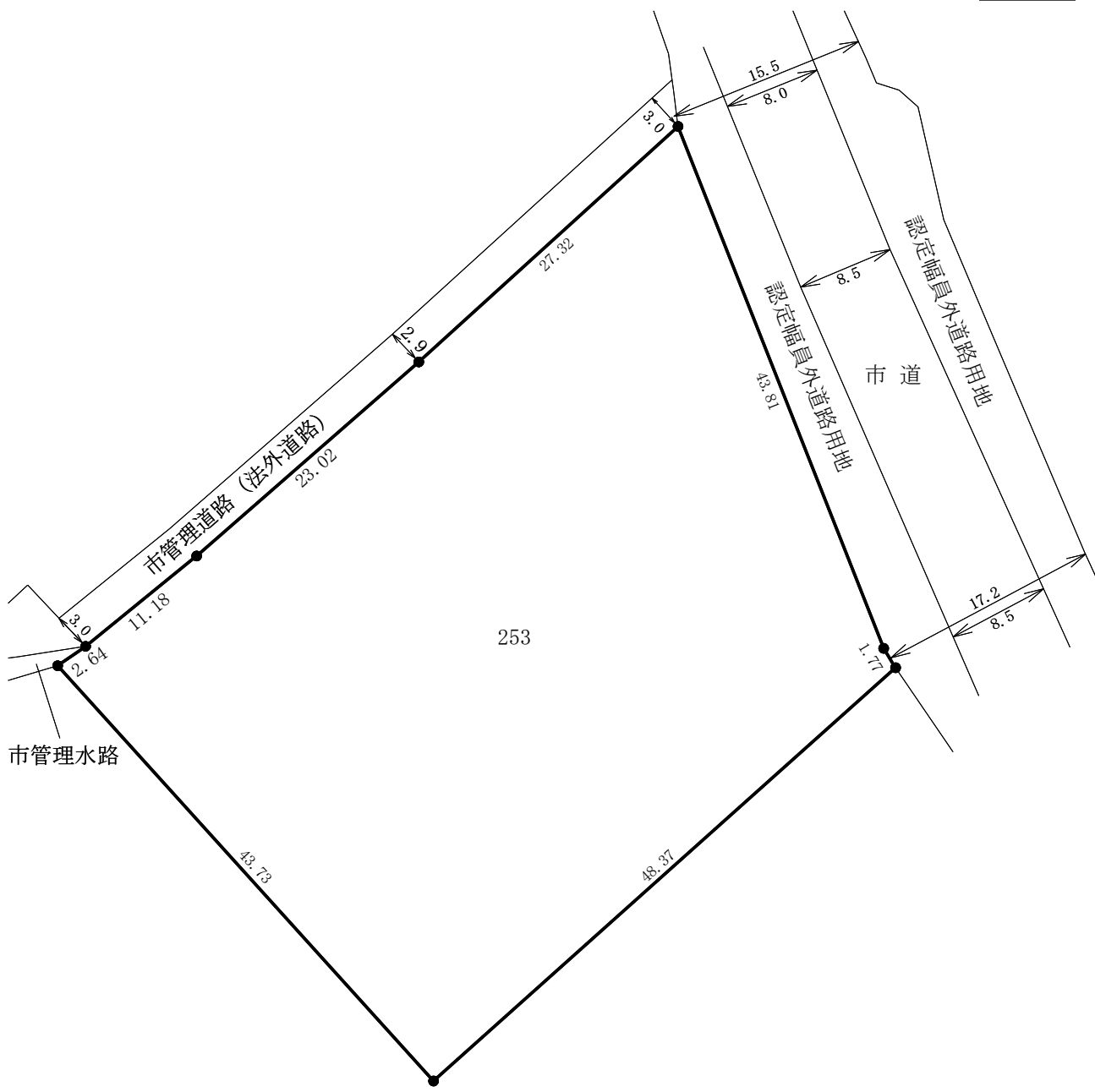
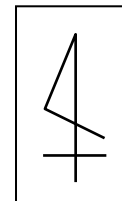
周 辺 図



©2024 ZENRIN CO., LTD. 許諾番号: Z24AJ第921号

※現在の周辺状況と異なる場合があります。

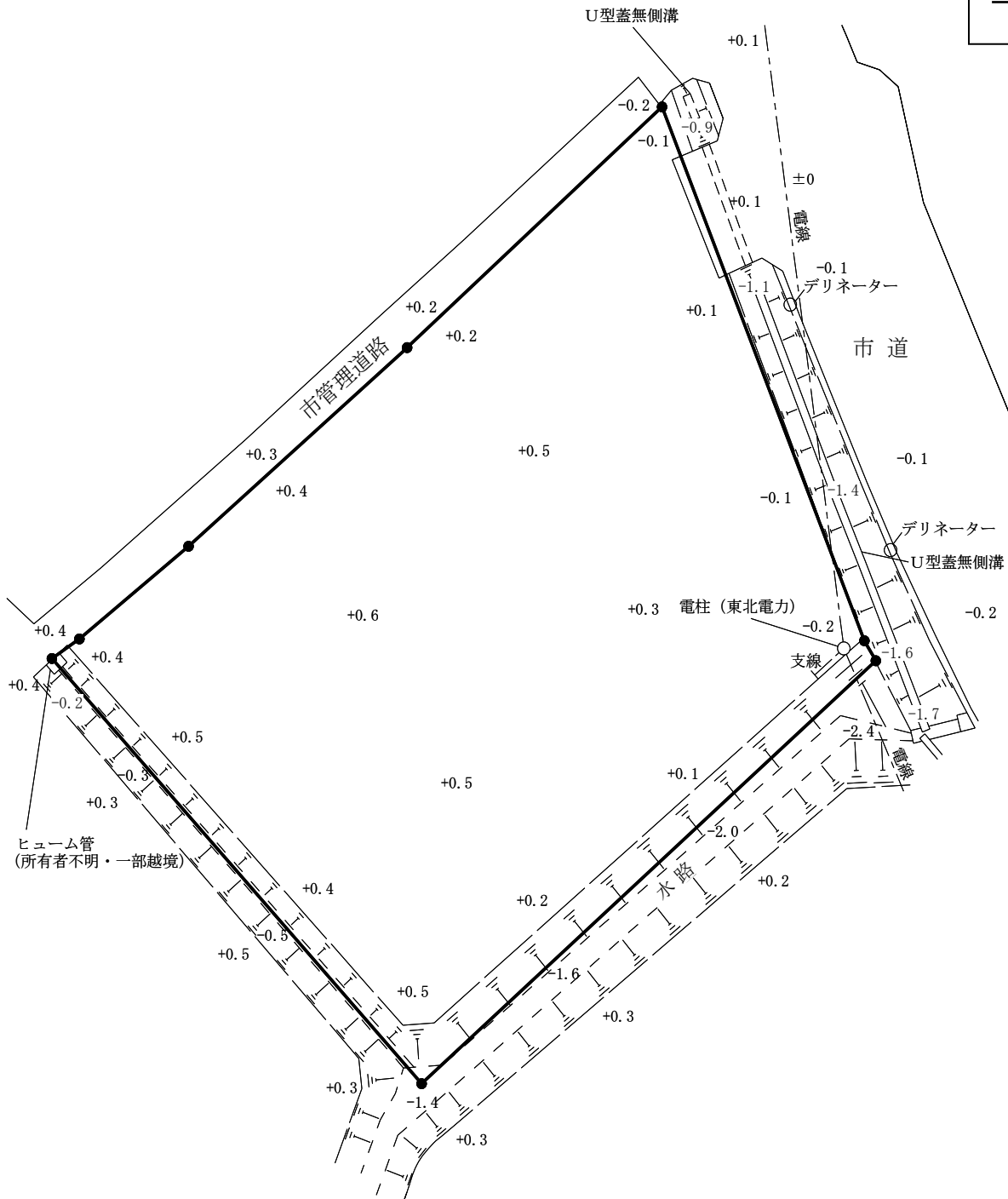
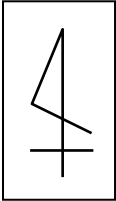
明 細 図



単位:メートル

※法令等に基づく区域指定線等については概略線であり、必ず入札参加者ご自身において関係機関にご照会ください。

概 要 図



凡 例

— 	法	地
-------	---	---

単位:メートル

※工作物や樹木の越境等については、極力概要図に記載しておりますが、現況と相違している場合、現況が優先します。物件は現況有姿の引渡しとなりますので、必ず入札参加者ご自身において現地等の調査確認を行ってください。

