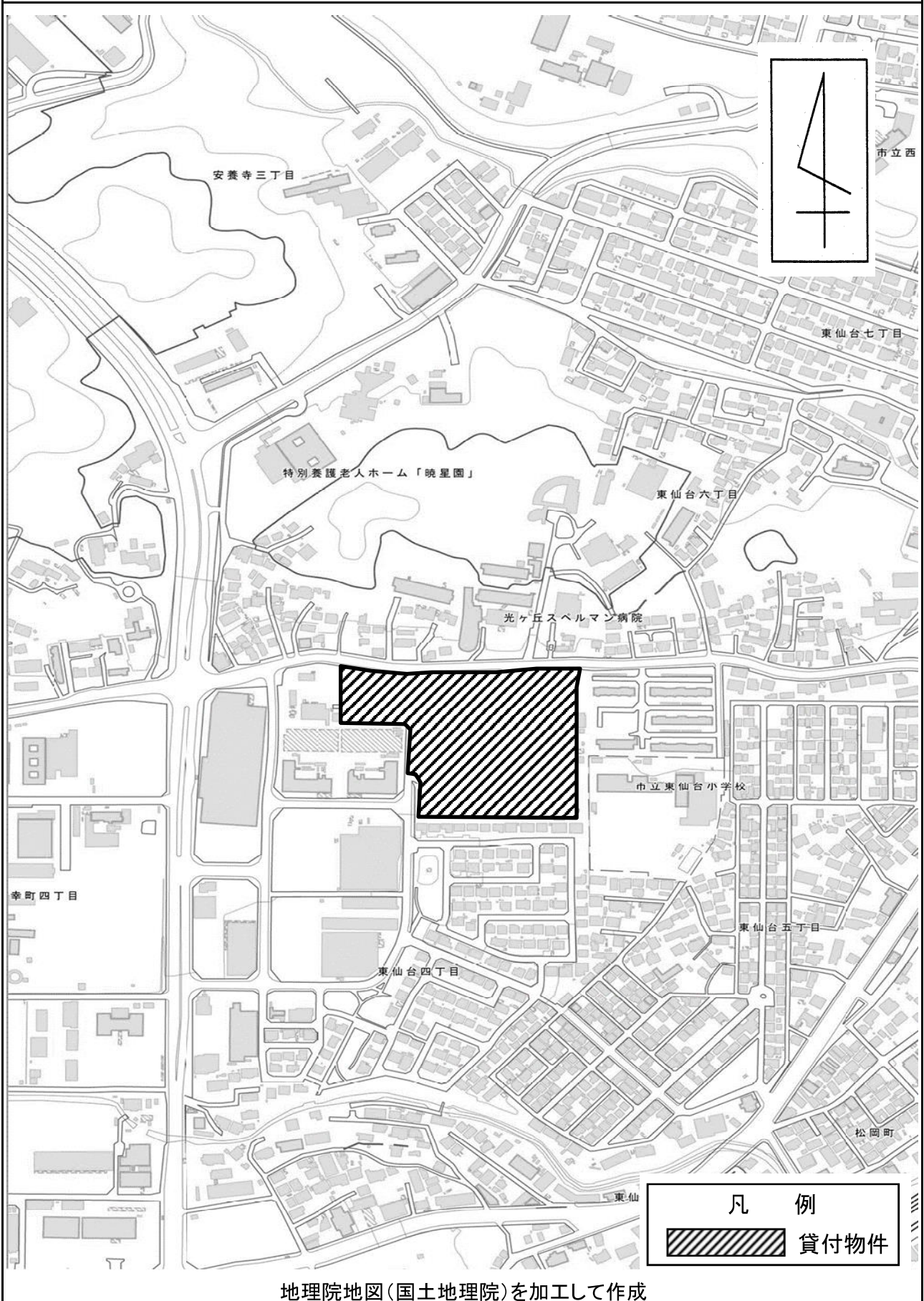


物 件 調 査 書

所在地		宮城県仙台市宮城野区東仙台4-106-8			
住居表示		宮城県仙台市宮城野区東仙台4-16街区			
現況地目 及び面積等	宅地	28,732.55 m ²		工作物	—
				立木竹	—
登記簿	地番	106-8			
	地目	宅地			
	数量	28,732.55m ²			
記載事項	地番				
	地目				
	数量				
接面道路 の状況	北側	舗装市道	幅員約	10.6~14.0 m	(法第42条第1項第1号道路)
	南西側の一部	舗装市道	幅員約	9.6~19.3 m	(法第42条第1項第1号道路)
	南西側の一部	舗装市管理道路	幅員約	9.6~19.3 m	(法第42条第1項第2号道路)
	南西側の一部	舗装市管理道路	幅員約	0~9.6 m	(法外道路)
法令に基づく制限	建築基準法	市街化区域			
		用途地域	第一種住居地域		
		地域・地区	指定なし		
		建ぺい率	60%		
		容積率	200%		
		高度制限	第3種高度地区		
	防火指定	準防火地域			
その他	都市計画法第8条(駐車場整備地区) 都市計画法第29条(開発行為の許可) 宅地造成及び特定盛土等規制法第12条(宅地造成等工事の許可) 都市再生特別措置法第108条第1項(誘導施設を有する建築物等の建築等の届出) 駐車場附置義務条例(近隣商業地域等(周辺地区)) 景観法第16条(景観計画地域) 杜の都の風土を育む景観条例(景観計画 区域ゾーン(郊外住宅地ゾーン)) 仙台市屋外広告物条例(第二種許可地域) *別葉「補足説明事項」参照				
私道の負担等 に関する事項	私道負担	無	負担の内容		
	道路後退	無	負担の内容		
供給処理 施設の概要	供給処理施設	配管等の状況	施設整備状況		施設整備の 特別負担の有無
	電気	接面道路配線	有	—	—
	公営水道	接面道路配管	有		無
	公共下水道	接面道路配管	有		無
	都市ガス	接面道路配管	有		無
交通機関	鉄道等	JR東北本線 東仙台駅の 西方 約1.0km 徒歩13分			
公共施設	宮城野区役所		東仙台小学校	東仙台中学校	
参考事項	<ul style="list-style-type: none"> ・本地内には、解体建物の埋設配管、井戸跡の地下埋設物が確認されているため、国有財産有償貸付合意書に特約条項を付します(詳細については、東北財務局管財部統括国有財産管理官3までお問合せ下さい)。 ・本地南側には、雨水排水用のU字側溝(暗渠)が埋設されています(詳細については、東北財務局管財部統括国有財産管理官3までお問合せ下さい)。 ・本地は、病院跡地です。 ・本地は、平成25年に実施された土壌汚染調査において、基準値を超える有害物質は検出されていません(詳細については、東北財務局管財部統括国有財産管理官3までお問合せ下さい)。 ・本地に新たに進入口を設置及び変更する際は、道路法第24条による道路管理者の承認及び所轄警察署の道路使用許可を受ける必要があります。なお、工事費用は買受者の負担となります(詳細については、宮城野区役所建設部道路課及び仙台東警察署交通課までお問合せ下さい)。 ・本地南東側の一部に、雨天時における隣接地への雨水流出防止のため、土のうを積んでいます。 ・本地には、進入防止のための柵が設置されています。 				

※ 物件調査は、入札参加者が物件の概要を把握するための参考資料ですので、必ず入札参加者ご自身において、現地及び諸規制についての調査確認を行ってください。

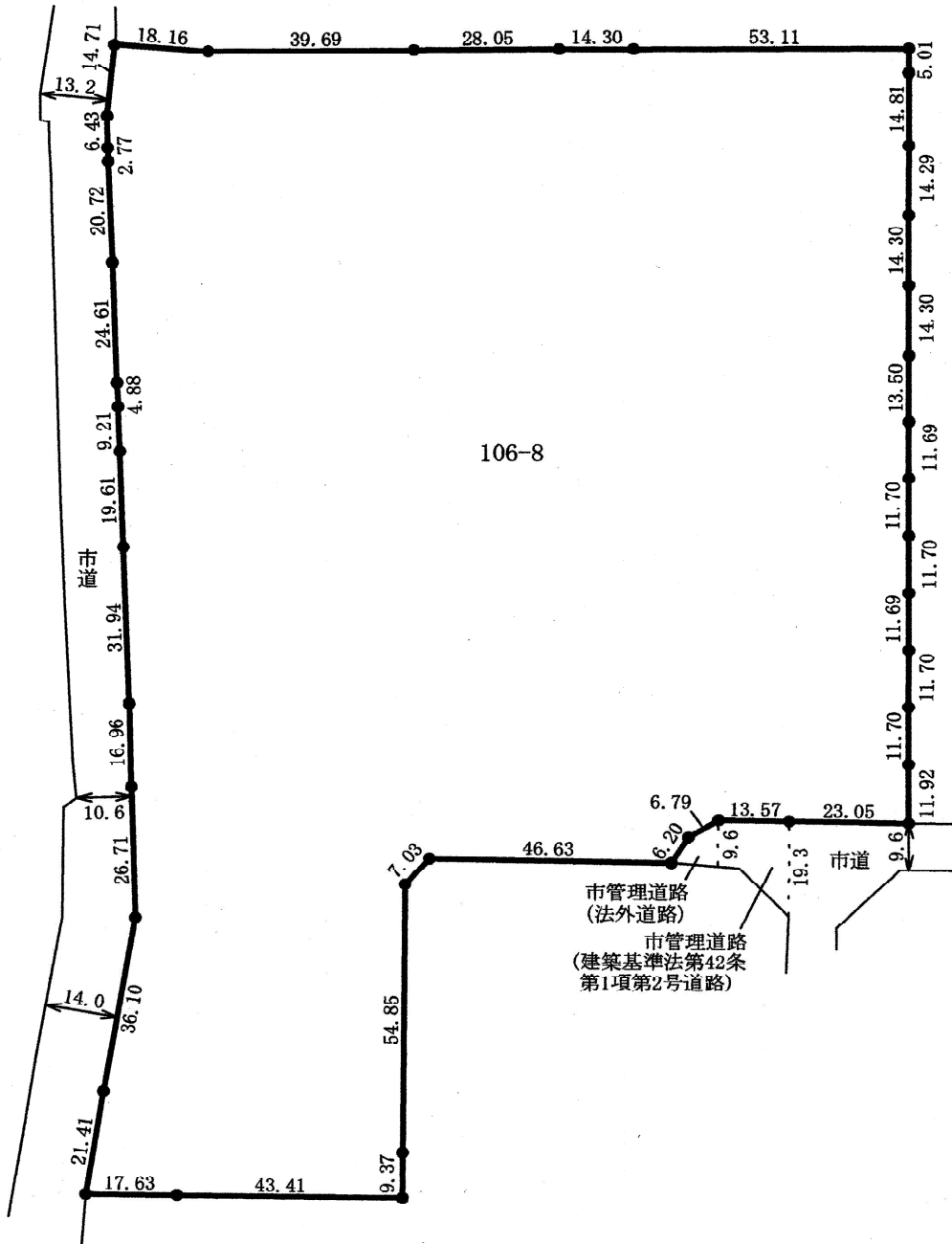
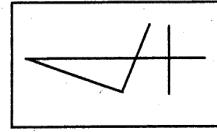
周 辺 図



地理院地図(国土地理院)を加工して作成

※現在の周辺状況と異なる場合があります。

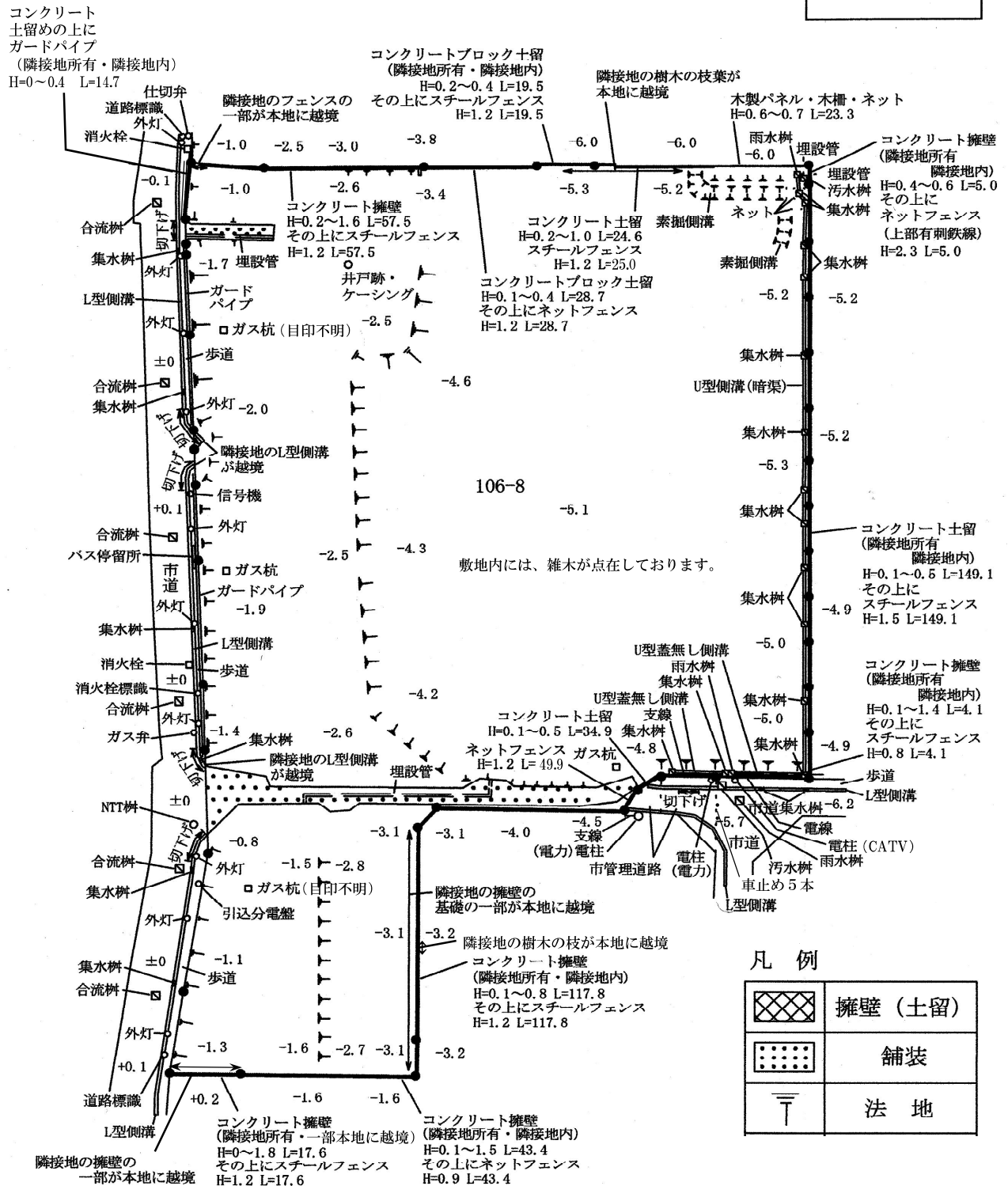
明 細 図



単位:メートル

※法令等に基づく区域指定線等については概略線であり、必ず入札参加者ご自身において関係機関にご照会ください。

概 要 図



単位:メートル

※工作物や樹木の越境等については、極力概要図に記載しておりますが、現況と相違している場合、現況が優先します。物件は、現況有姿の引渡しとなりますので、必ず入札参加者ご自身において現地等の調査確認を行ってください。