

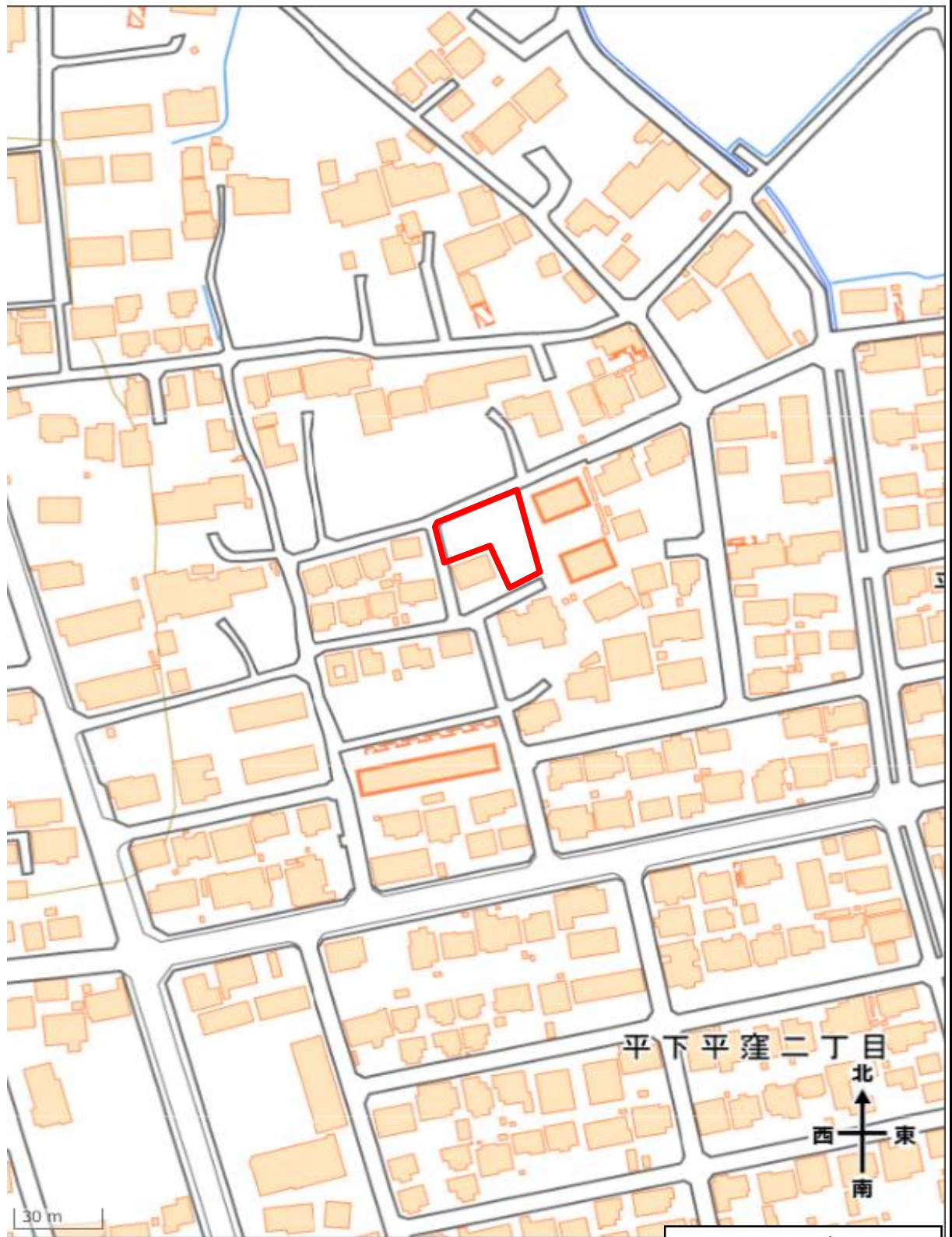
# 物 件 調 査 書

物件番号 **129**

所在地	福島県いわき市平下平窪字鍛冶内30-7				
住居表示					
現況地目 及び面積等	宅地	676.06 m <sup>2</sup>	工作物	-	
			立木竹	-	
登記簿	地番	30-7			
	地目	宅地			
	数量	676.06 m <sup>2</sup>			
記載事項	地番				
	地目				
	数量				
接面道路 の状況	西側	側	舗装市道	幅員約 4.2 m	(法第42条第1項第1号道路)
	南側	側	舗装市道	幅員約 4.0~4.1 m	(法第42条第1項第1号道路)
	北側	側	舗装市道	幅員約 4.0 m	(法第42条第1項第1号道路)
法令に基づく制限	建築基準法	市街化区域			
		用途地域	第一種中高層住居専用地域		
		地域・地区	指定なし		
		建ぺい率	60%		
		容積率	200%		
		高度制限	指定なし		
		防火指定	指定なし		
	その他	建築基準法第22条第1項(屋根性能) 建築基準法第23条(外壁) 都市再生特別措置法第88条第1項(居住誘導区域外での建築等の届出) 都市再生特別措置法第108条第1項(誘導施設を有する建築物等の建築等の届出) 宅地造成及び特定盛土規制法第12条(宅地造成等工事の許可) 福島県建築基準法施行条例第3条(角地の建築制限) いわき市の景観を守り育て創造する条例 いわき市屋外広告物条例			
*別葉「補足説明事項」参照					
私道の負担等に関する事項	私道負担	無	負担の内容		
	道路後退	無	負担の内容		
供給処理	供給処理施設	配管等の状況		施設整備状況	
	電気	接面道路配線	有	-	
	公営水道	接面道路配管	有	-	
施設の概要	公共下水道	接面道路配管	無	未定 浄化槽設置 要	
	都市ガス	接面道路配管	無	未定	
交通機関	鉄道等	JR磐越東線	赤井駅の	南東方	約2.4km 徒歩30分
	バス	新常磐交通バス	鍛冶内停留所の	東方	約0.3km 徒歩4分
公共施設	いわき駅前市民サービスセンター		平第四小学校	平第一中学校	
参考事項	<ul style="list-style-type: none"> <li>・本地に建物を建築する際は、本地北西側に福島県建築基準法施行条例第3条に基づく角切りを設ける必要があります(詳細については、いわき市建築指導課までお問合せ下さい)。</li> <li>・本地西側のU型側溝に新たに蓋を設置する場合には、道路法第24条による道路管理者の承認及び所轄警察署の道路使用許可を受ける必要があります。なお、工事費用は買受者負担となります(詳細については、いわき市土木部維持保全課及びいわき中央警察署交通第一課までお問合せ下さい)。</li> <li>・本地を含む周辺地域はいわき市河川洪水ハザードマップにおいて浸水想定区域に該当しています(詳細については、いわき市発行のハザードマップをご確認下さい)。</li> <li>・本地は、令和元年10月発生の台風19号による洪水で浸水しています。</li> <li>・本地には、進入防止のための柵が設置されています。</li> </ul>				

※ 物件調査は、入札参加者が物件の概要を把握するための参考資料ですので、必ず入札参加者ご自身において、現地及び諸規制についての調査確認を行ってください。

周 辺 図

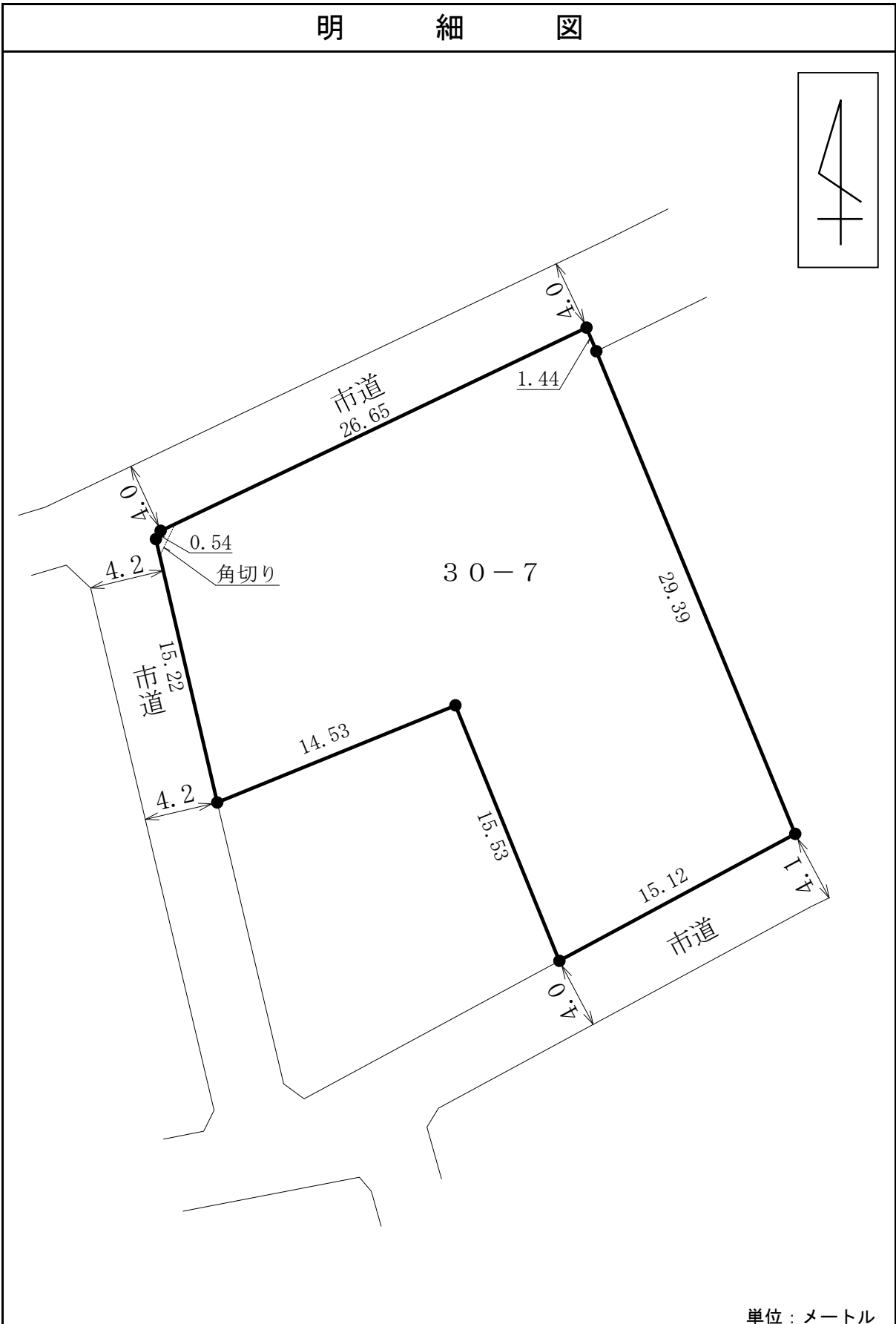


凡 例  
[Red Outline] 売払物件

国土地理院地図を加工して作成

※現在の周辺状況と異なる場合があります。

明 細 図



単位：メートル

※法令等に基づく区域指定線等については概略線であり、必ず入札参加者ご自身において関係機関にご照会下さい。

