

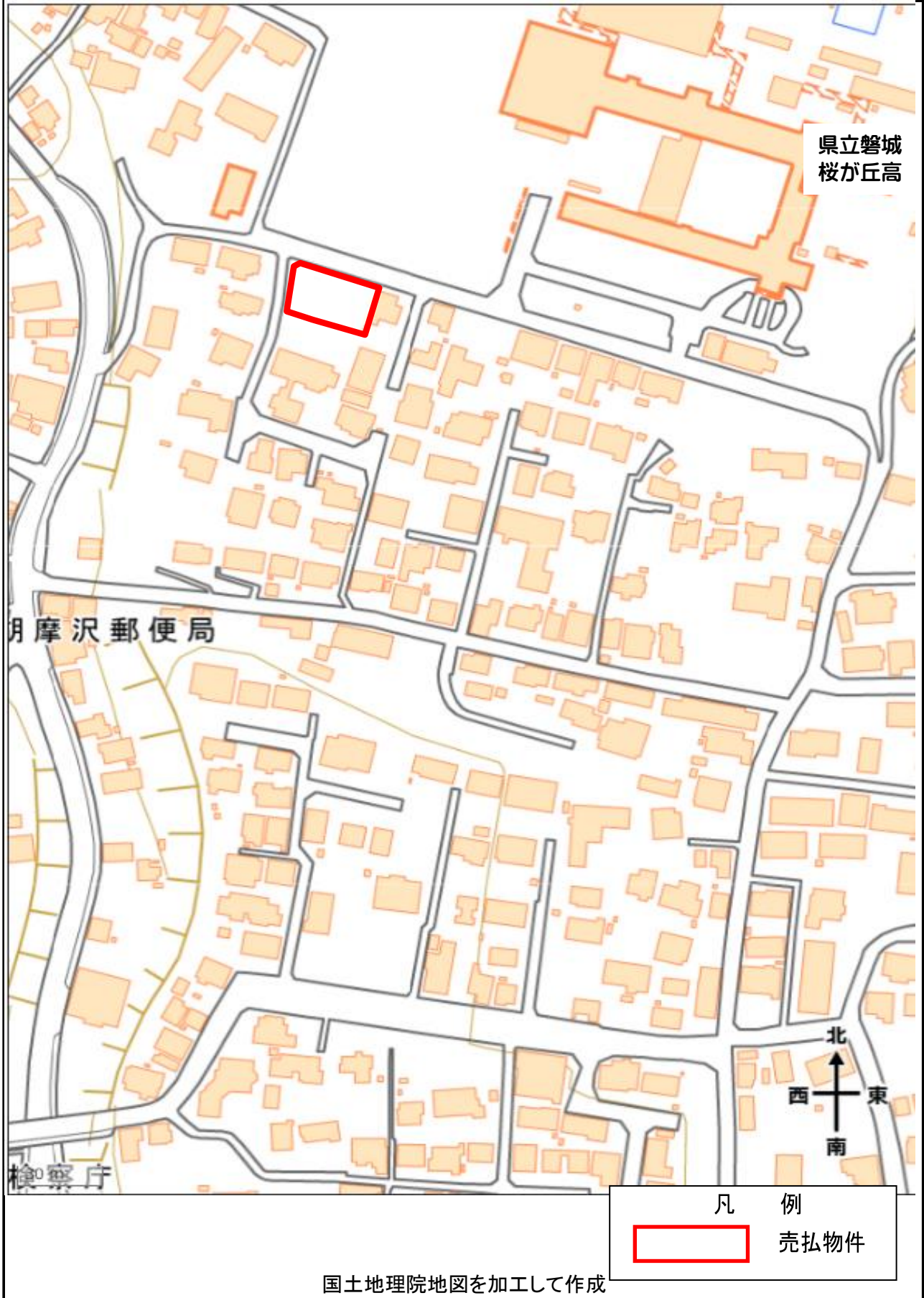
物 件 調 査 書

物件番号 127

所在地		福島県いわき市平字桜町4-1					
住居表示							
現況地目 及び面積等	宅地	479.05㎡				工作物	—
						立木竹	—
登記簿 記載事項	地番	4-1					
	地目	宅地					
	数量	479.05㎡					
記載事項	地番						
	地目						
	数量						
接面道路 の状況	北側	舗装市道		幅員約	6.0~6.1 m		(法第42条第1項第1号道路)
	西側	舗装私道		幅員約	4.0~4.5 m		(法第42条第1項第5号道路)
法令に基づく制限	都市計画法 建築基準法	市街化区域					
		用途地域	第一種住居地域				
		地域・地区	指定なし				
		建ぺい率	60%				
		容積率	200%				
		高度制限	指定なし				
	防火指定	指定なし					
その他	建築基準法第22条第1項(屋根性能) 建築基準法第23条(外壁) 都市再生特別措置法第108条第1項(誘導施設を有する建築物等の建築等の届出) 文化財保護法第93条第1項(平城跡) 宅地造成及び特定盛土規制法第12条(宅地造成等工事の許可) いわき市の景観を守り育て創造する条例 いわき市屋外広告物条例 いわき市立地適正化計画(まちなか居住区域) 福島県建築基準法施行条例						
*別葉「補足説明事項」参照							
私道の負担等 に関する事項	私道負担	無	負担の内容				
	道後退	有	負担の内容 下記参考事項欄のとおり				
供給処理 施設の概要	供給処理施設	配管等の状況		施設整備状況		施設整備の 特別負担の有無	
	電気	接面道路配線	有	—		—	
	公営水道	接面道路配管	有	—		無	
	公共下水道	接面道路配管	有	—		無	
交通機関	鉄道等	JR常磐線 いわき駅の北西方 約1.0km 徒歩13分					
	バス						
公共施設	いわき駅前市民サービスセンター		平第一小学校		平第一中学校		
参考事項	<ul style="list-style-type: none"> ・ 本地と西側接面道路とは高低差があるため、現状では西側からの車両の乗入れはできません。 ・ 本地西側道路は、私道です。持分がないため、使用する場合は所有者の同意が必要です。 ・ 本地に建物を建築する際は、本地北西側に福島県建築基準法施行条例第3条に基づく角切りを設ける必要があります(詳細については、いわき市建築指導課までお問合せ下さい)。 ・ 本地に建物を建築する際は、本地南側について、福島県建築基準法施行条例第5条に基づく「がけ地」の規制を受けます(詳細については、いわき市建築指導課までお問合せ下さい)。 ・ 下水道は、北側接面道路に公設汚水柵が設置されており、公設柵に取付けてある排水管が、宅内にキャップ留めの上埋設されています。新しく利用する場合は、利用者負担により宅内排水管への接続工事が必要となります(詳細については、いわき市下水道事業課までお問い合わせ下さい)。 ・ 本地の埋蔵文化財(平城跡遺跡)については、試掘調査済みですが、掘削等を行う場合は、文化財保護法第93条第1項による届出が必要となります(詳細については、いわき市文化振興課までお問合せ下さい)。 ・ 本地内にNTT東日本(株)の電柱1本、支線1本が設置されており、国との間で貸付契約が締結されています。このため、本物件の売買契約には、引き続き当該契約期間満了日まで使用を承諾する旨の特約を付します(詳細については、NTT東日本(株)福島いわき支店までお問合せ下さい)。 ・ 本地には、進入防止のための柵が設置されています。 						

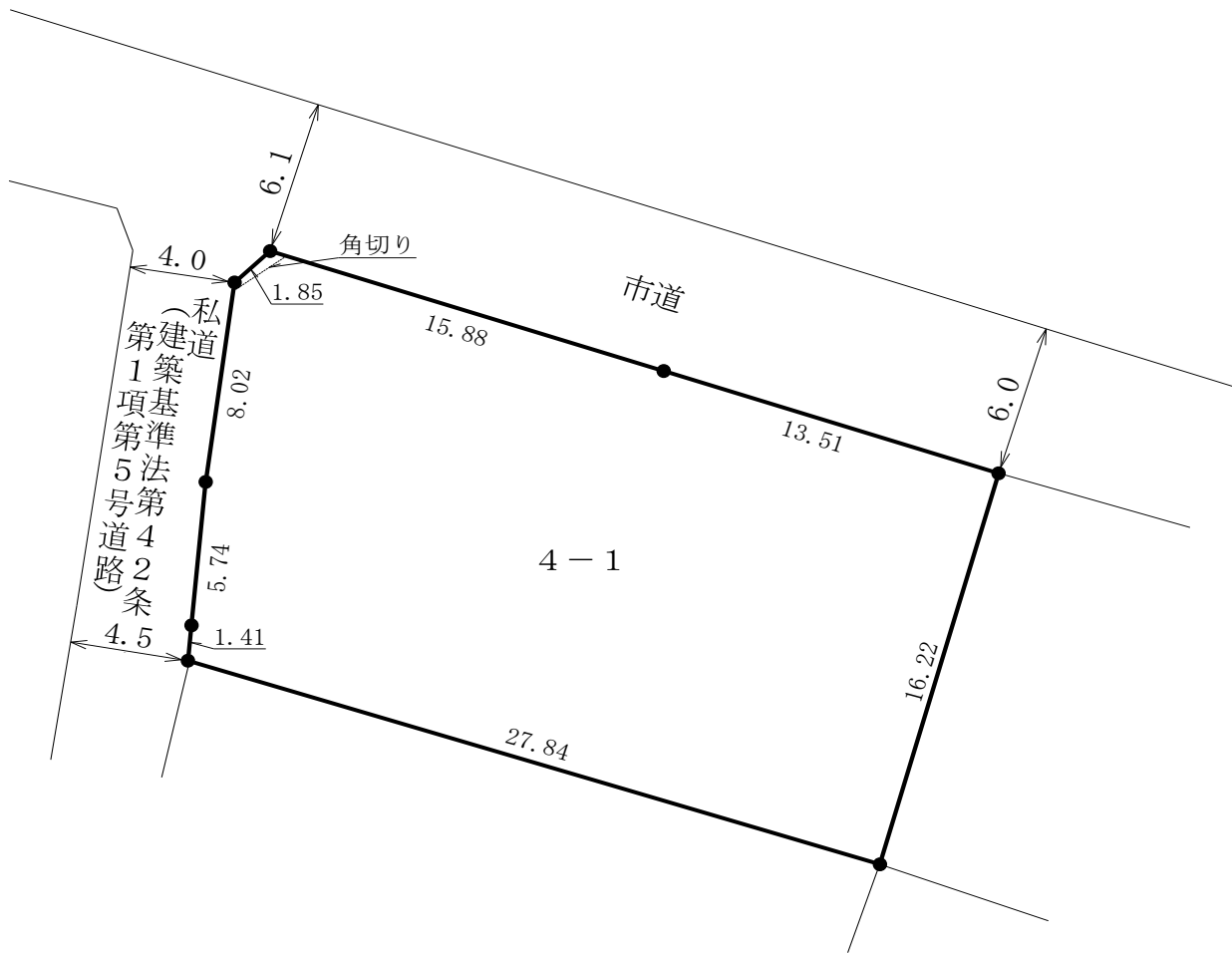
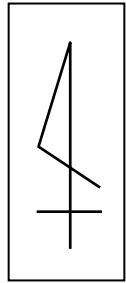
※ 物件調査は、入札参加者が物件の概要を把握するための参考資料ですので、必ず入札参加者ご自身において、現地及び諸規制についての調査確認を行ってください。

周 辺 図



※現在の周辺状況と異なる場合があります。

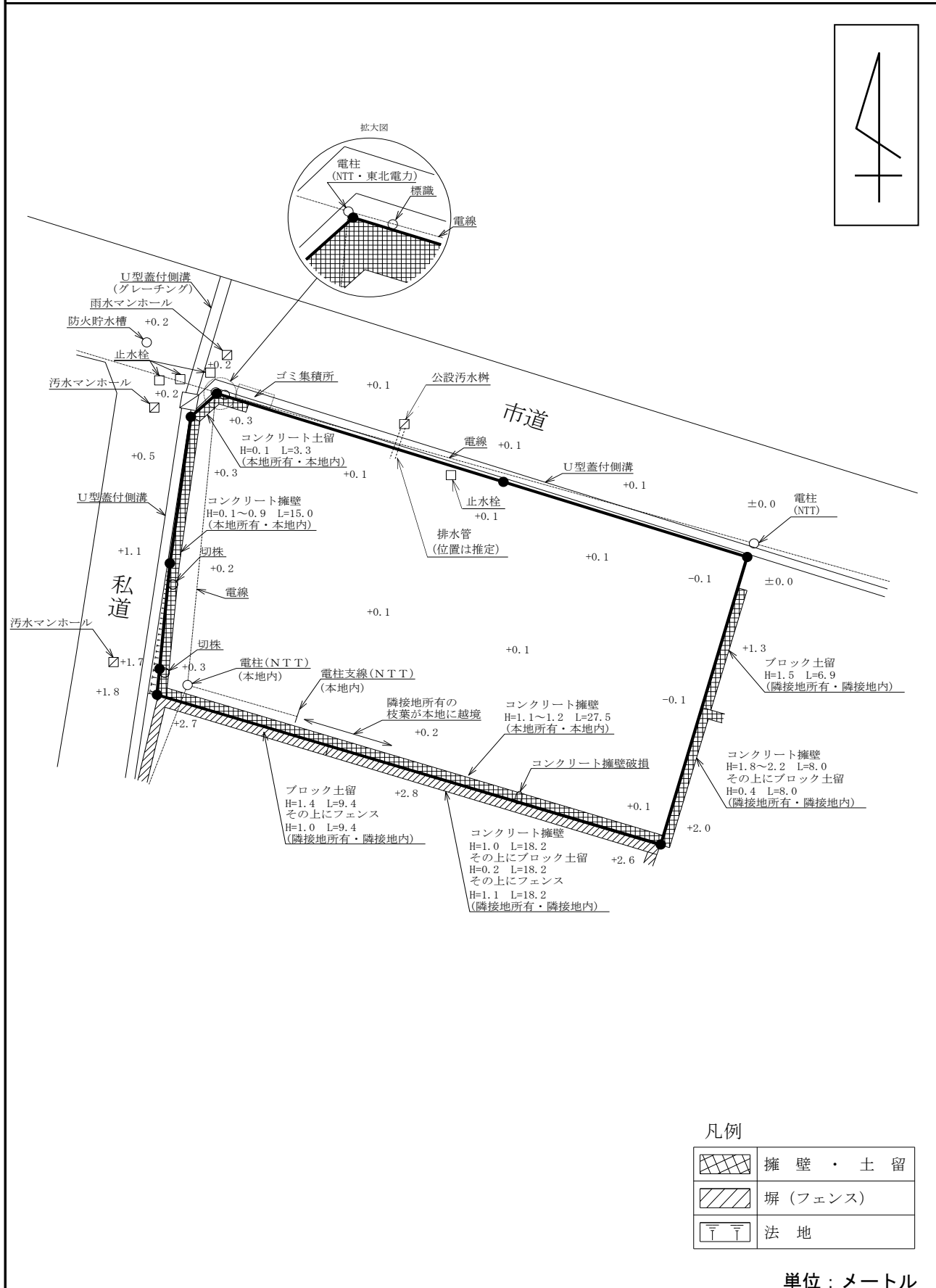
明 細 図



単位：メートル

※法令等に基づく区域指定線等については概略線であり、必ず入札参加者ご自身において関係機関にご照会下さい。

概要図



※工作物や樹木の越境等については、極力概要図に記載しておりますが、現況と相違している場合、現況が優先します。物件は現況有姿の引渡しとなりますので、必ず入札参加者ご自身において現地等の調査確認を行ってください。