

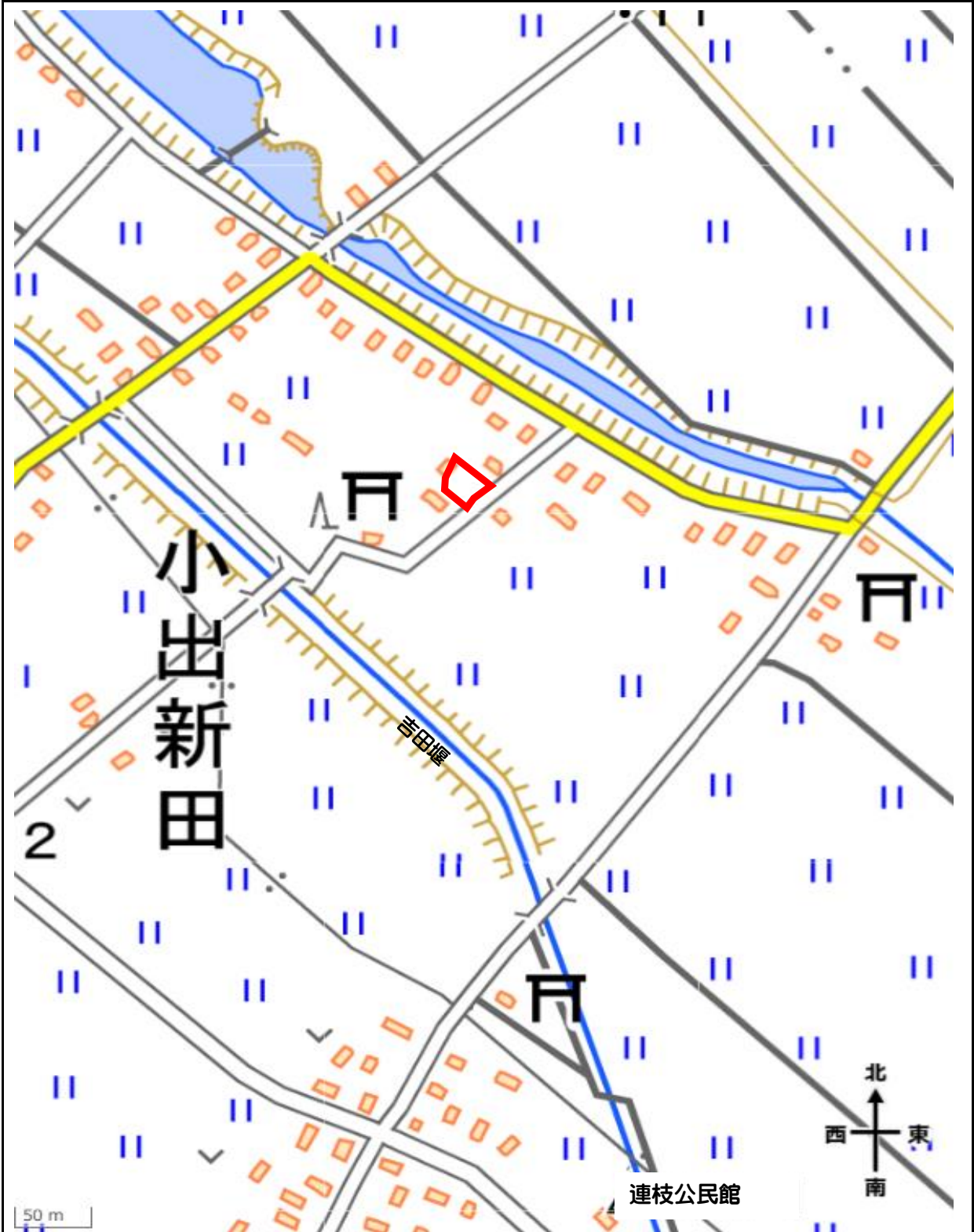
物 件 調 査 書


物件番号 **125**

所在地		山形県東田川郡庄内町小出新田字村北 8 8 - 4					
住居表示		— — — — — — — —					
現況地目 及び面積等		宅地	697.41 m ²			工作物	一式
			—			立木竹	—
登記簿	地番	88-4					
	地目	宅地					
	数量	697.41m ²					
記載事項	地番						
	地目						
	数量						
接面道路 の状況		南東側 舗装町道 幅員約 4.2m~5.8m (法外道路)					
法令に基づく制限	都市計画法	都市計画区域外					
		用途地域	指定なし				
		地域・地区	指定なし				
		建ぺい率	指定なし				
		容積率	指定なし				
		高度制限	指定なし				
	防火指定	指定なし					
その他	宅地造成及び特定盛土等規制法第12条(宅地造成等工事の許可) 景観法第16条(景観計画区域) 山形県屋外広告物条例						
私道の負担等に関する事項		私道負担	無	負担の内容		*別葉「補足説明事項」参照	
		道路後退	無	負担の内容			
供給処理 施設の概要	供給処理施設	配管等の状況		施設整備状況		施設整備の特別負担の有無	
	電気	接面道路配線	有	—		—	
	公営水道	接面道路配管	有			無	
	公共下水道	接面道路配管	有	下記参考事項欄のとおり		有 300,000円	
	都市ガス	接面道路配管	有			無	
交通機関	鉄道等	J R 陸羽西線 南野駅の 北方 約1.8km 徒歩26分					
	バス	庄内町バス 連枝土場停留所の 西方 約0.4km 徒歩5分					
公共施設		庄内町役場		余目第四小学校		余目中学校	
参考事項	<p>・公営水道は、買受者の負担で引込工事を行うことにより供給が可能です。なお、引込工事費用は買受者の負担となります(詳細については、庄内町企業課までお問合せ下さい)。</p> <p>・公共下水道は、買受者の負担で引込工事を行うことにより放流が可能であり、買受者の負担で敷地内に公共柵を設置します。公共柵を設置した際には、300,000円の下水道受益者負担金が必要となります。また、公共下水道は分流式のため雨水は浸透柵を設置し宅地内処理をする必要があります(詳細については、庄内町企業課までお問合せ下さい)。</p> <p>・都市ガスは、引込工事を行うことにより供給が可能です。なお、引込工事は庄内町において実施します(詳細については、庄内町企業課までお問合せ下さい)。</p> <p>・本地を含む周辺地域は、庄内町洪水ハザードマップにおいて、浸水想定区域に該当しています(詳細については、庄内町発行の洪水ハザードマップをご確認下さい)。</p> <p>・本地内にNTT東日本(株)の電柱1本、支線1本が設置されており、国との間で貸付契約が締結されています。このため、本物件の売買契約には、引き続き当該契約期間満了日まで使用を承諾する旨の特約を付します(詳細については、(株)NTT-ME東北ブロック統括本部山形エリア統括部までお問合せ下さい)。</p> <p>・本地には、進入防止のための柵が設置されています。</p>						

※ 物件調査書は、入札参加者が物件の概要を把握するための参考資料ですので、必ず入札参加者ご自身において、現地及び諸規制についての調査確認を行ってください。

周 辺 図

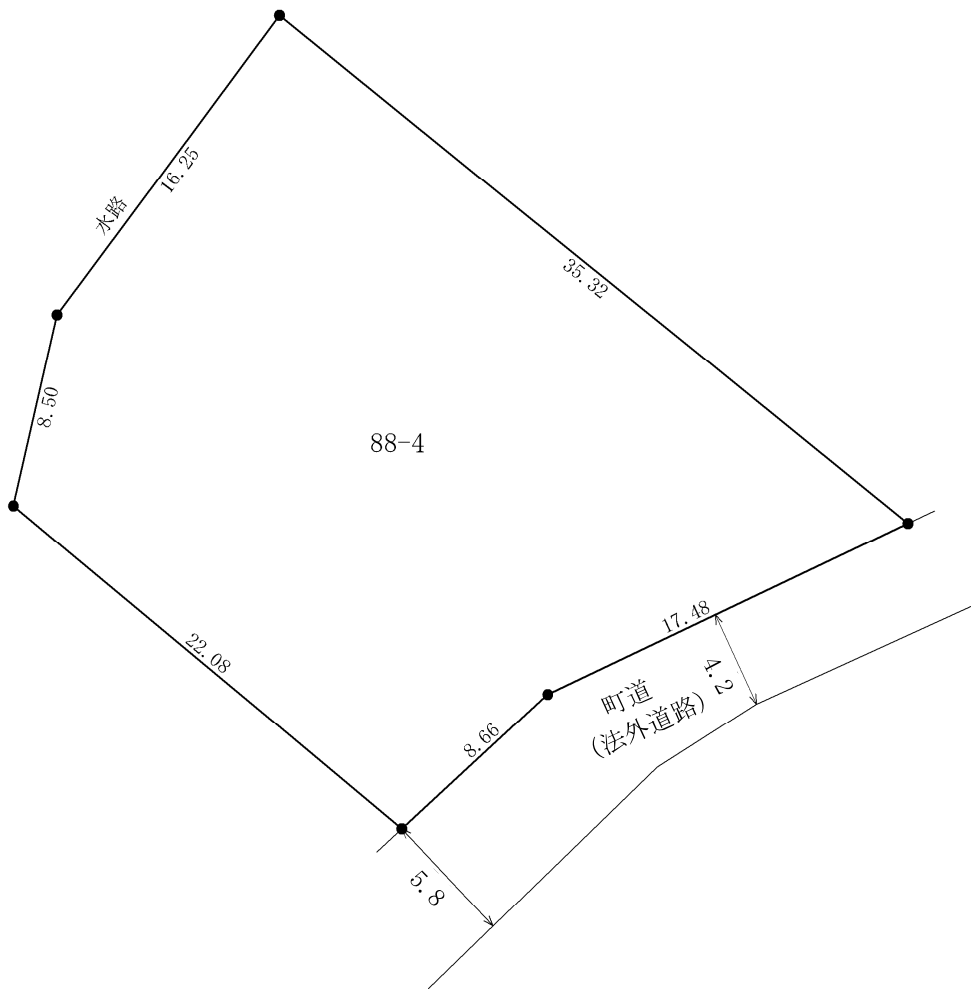
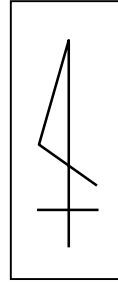


凡 例	
	売払物件

国土地理院地図を加工して作成

※現在の周辺状況と異なる場合があります。

明 細 図



単位：メートル

※法令等に基づく区域指定線等については概略線であり、必ず入札参加者ご自身において関係機関にご照会ください。

