

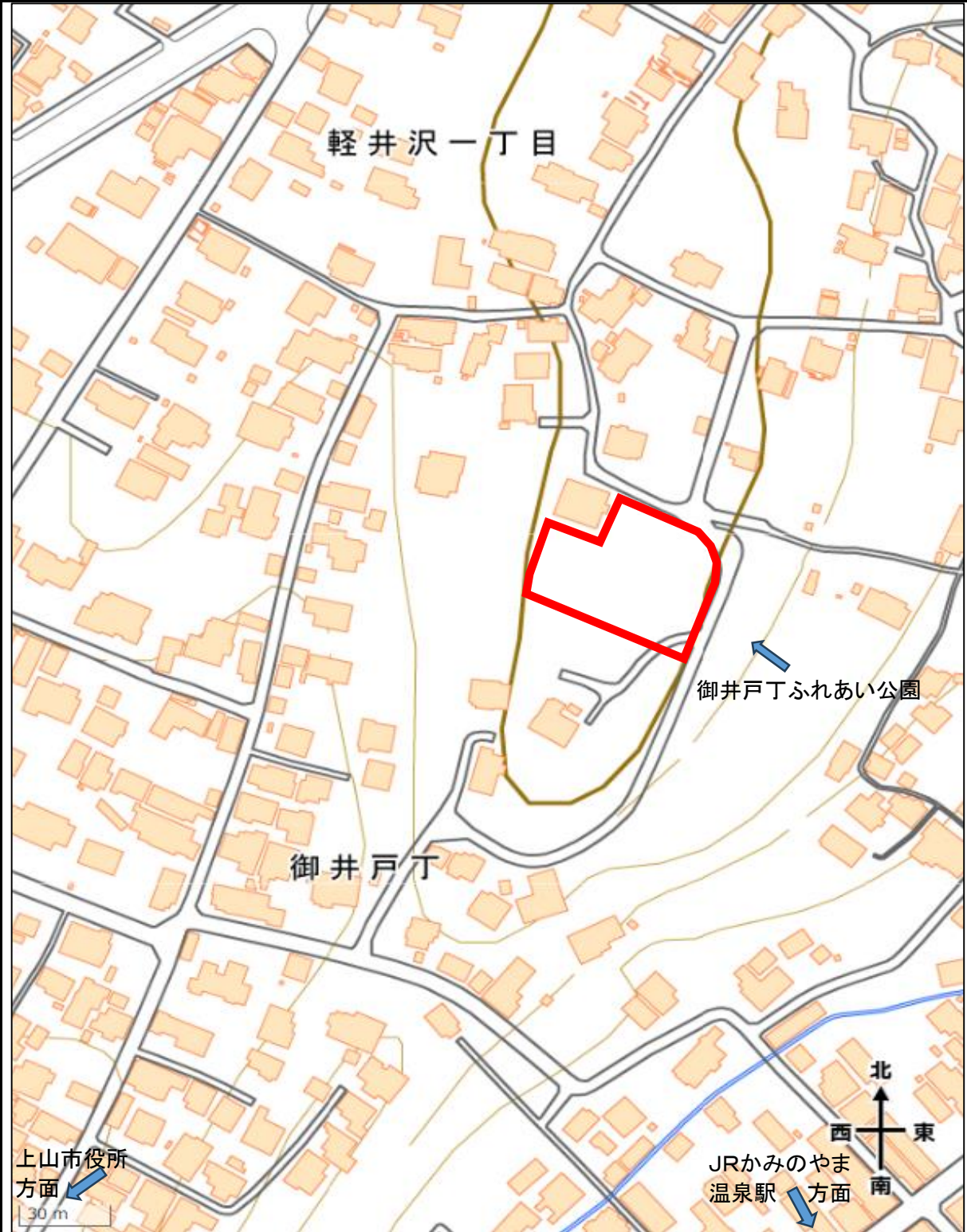
物 件 調 査 書


物件番号 **123**

所在地		山形県上山市御井戸丁266-3					
住居表示		山形県上山市御井戸丁8街区					
現況地目及び面積等		宅地	1,969.55 m ²			工作物	—
			—			立木竹	—
登記簿	地番	266-3					
	地目	宅地					
	数量	1,969.55m ²					
記載事項	地番						
	地目						
	数量						
接面道路の状況		東側	舗装市道	幅員約	4.8~5.0 m	(法第42条第1項1号道路)	
		北側	舗装市道	幅員約	5.0 m	(法第42条第1項1号道路)	
		北側	舗装市管理道路	幅員約	5.5~9.3 m	(法外道路)	
法令に基づく制限	建築基準法	市街化区域					
		用途地域	第二種中高層住居専用地域				
		地域・地区	指定なし				
		建ぺい率	60%				
		容積率	200%				
		高度制限	指定なし				
	防火指定	指定なし					
その他	都市計画法第29条(開発行為の許可) 建築基準法第22条第1項(屋根性能) 建築基準法第23条(外壁) 宅地造成及び特定盛土等規制法第12条(宅地造成等工事の許可) 都市再生特別措置法第108条第1項(誘導施設を有する建築物等の届出) 景観法第16条(景観計画区域) 山形県屋外広告物条例 山形県都市計画法に基づく開発行為等の規制に関する規則 上山市中高層建築物等による電波障害防止に関する指導要綱						
*別葉「補足説明事項」参照							
私道の負担等に関する事項		私道負担	無	負担の内容			
		道路後退	無	負担の内容			
供給処理	供給処理施設	配管等の状況		施設整備状況		施設整備の特別負担の有無	
	電気	接面道路配線	有	—		—	
	公営水道	接面道路配管	有			無	
	公共下水道	接面道路配管	有			無	
施設の概要	都市ガス	接面道路配管	無	未定			
交通機関	鉄道等	JR奥羽本線	かみのやま温泉駅の 北方 約1.6km 徒歩20分				
公共施設	上山市役所		上山小学校		北中学校		
参考事項	<ul style="list-style-type: none"> ・本地は接面道路の幅員が6m未満のため、現状では開発許可を得ることができません(詳細については上山市建設課建築・住宅係までお問合せ下さい)。 ・本地の北側道路は高低差があるため、現状では車両の乗入れができません。 ・公営水道について、本地内への引込状況及び配管の埋設状況は不明です(詳細については、上山市上下水道課までお問合せ下さい)。 ・本地は、現在国土調査を実施中であり、面積が増減する場合があります(詳細については、上山市税務課地籍調査係までお問合せ下さい)。 ・本地には、進入防止のための柵が設置されています。 						

※ 物件調査は、入札参加者が物件の概要を把握するための参考資料ですので、必ず入札参加者ご自身において、現地及び諸規制についての調査確認を行ってください。

周辺図

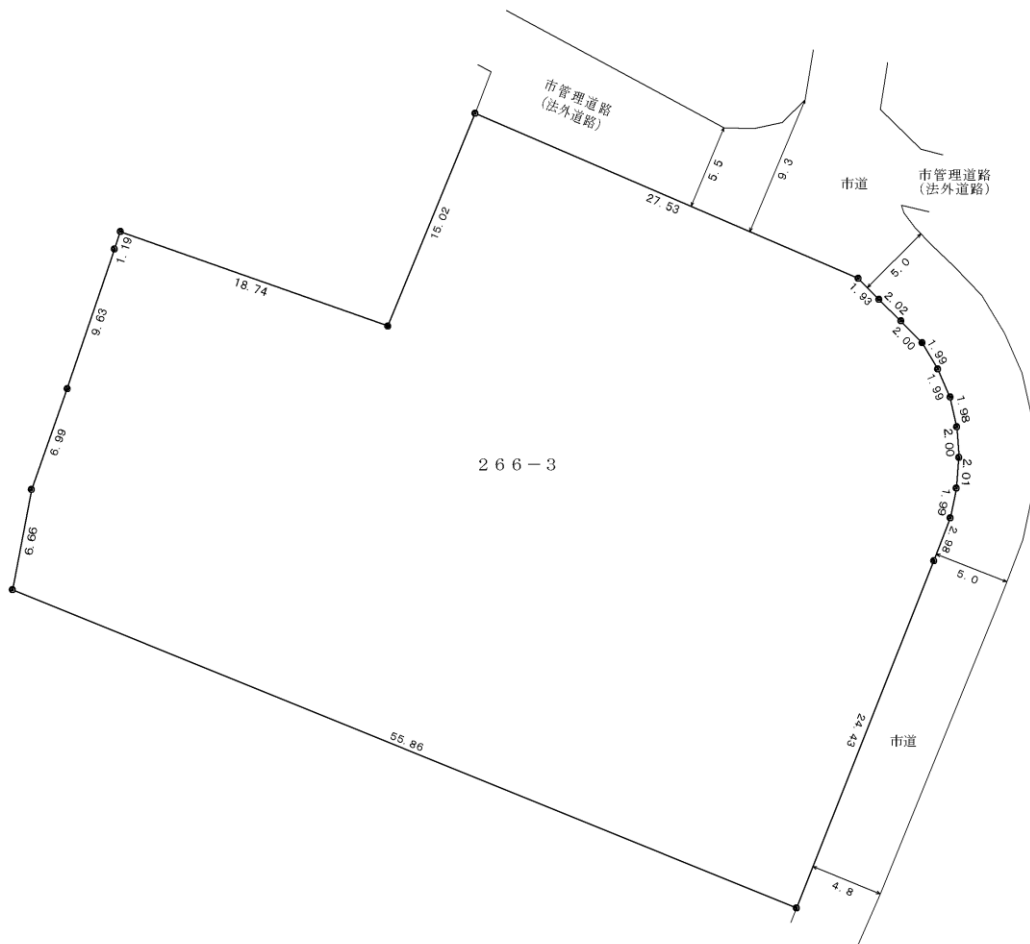
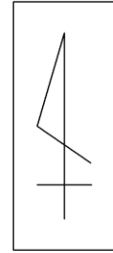


凡 例	
	売払物件

国土地理院地図を加工して作成

※現在の周辺状況と異なる場合があります。

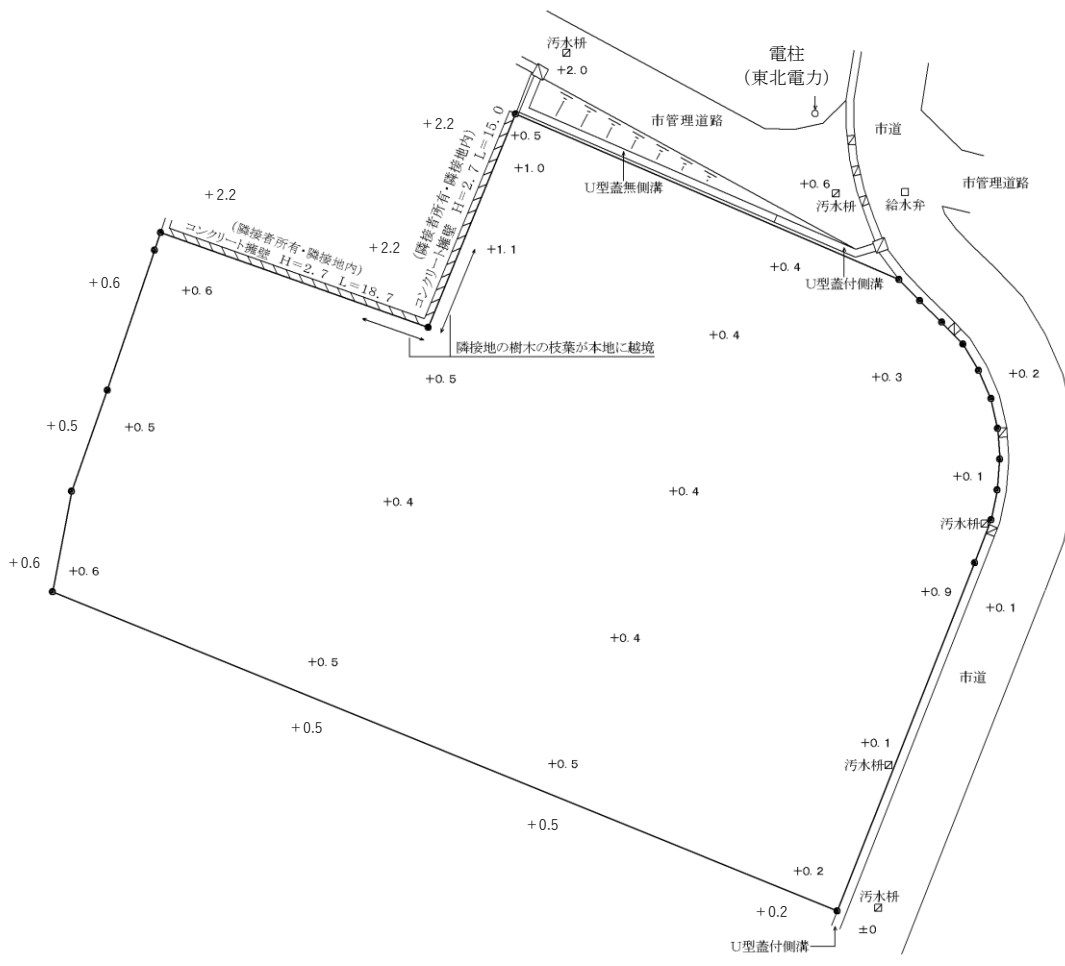
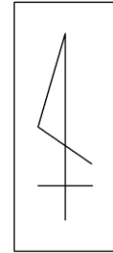
明 細 図



単位：メートル

※法令等に基づく区域指定線等については概略線であり、必ず入札参加者ご自身において関係機関にご照会ください。

概要図



凡例	
	コンクリート擁壁
	法地

単位：メートル

※工作物や樹木の越境等については、極力概略図に記載しておりますが、現況と相違している場合、現況が優先します。物件は現況有姿の引渡しとなりますので、必ず入札参加者ご自身において現地等の確認調査を行って下さい。