

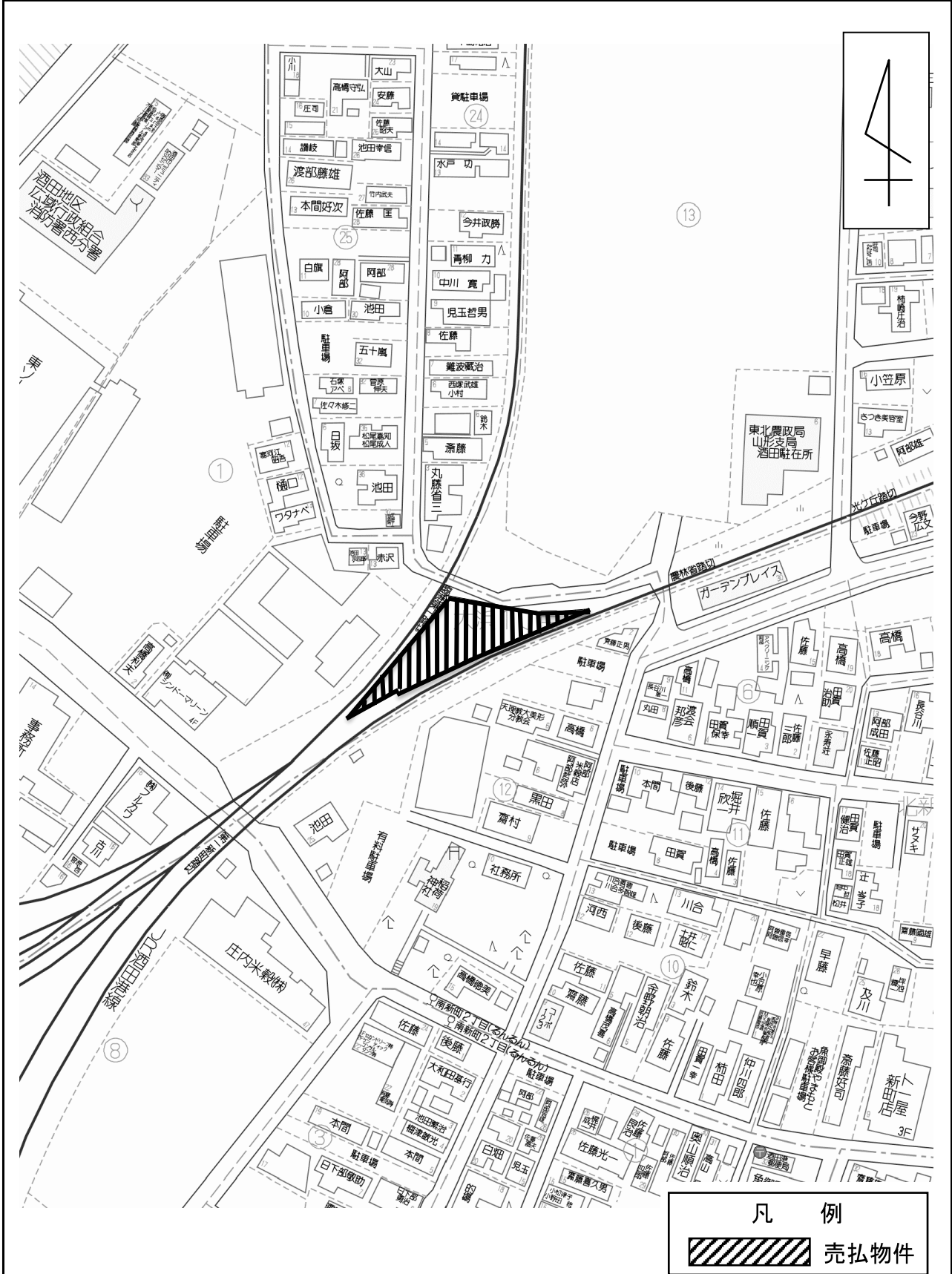
物 件 調 査 書

物件番号 **123**

所在地		山形県酒田市北新町2-59-2 外2筆					
住居表示		山形県酒田市北新町2-12街区					
現況地目及び面積等		宅地見込地	475.62㎡			工作物	一式
						立木竹	—
登記簿	地番	59-2	65-2	65-7			
	地目	原野	原野	公衆用道路			
	数量	425㎡	32㎡	17㎡			
記載事項	地番						
	地目						
	数量						
接面道路の状況		北側 舗装市道 幅員約 3.1~7.2 m (法第42条第1項第1号道路)					
法令に基づく制限	建築基準法	市街化区域					
		用途地域	準工業地域				
		地域・地区	特別用途地区				
		建ぺい率	60%				
		容積率	200%				
		高度制限	指定なし				
	防火指定	指定なし					
その他	建築基準法第22条第1項(屋根性能) 建築基準法第23条(外壁) 都市再生特別措置法第88条第1項(居住誘導区域外での建築等の届出) 都市再生特別措置法第108条第1項(誘導施設を有する建築物等の建築等の届出) 酒田市景観条例 酒田市中高層建築物による電波障害等の防止に関する指導要綱						
*別葉「補足説明事項」参照							
私道の負担等に関する事項		私道負担	無	負担の内容			
		道路後退	無	負担の内容			
供給処理	供給処理施設	配管等の状況		施設整備状況		施設整備の特別負担の有無	
	電気	接面道路配線	有	—		—	
施設の概要	公営水道	接面道路配管	無	下記参考事項欄のとおり		無	
	公共下水道	接面道路配管	無	下記参考事項欄のとおり		無	
	都市ガス	接面道路配管	無	未定		無	
交通機関	鉄道等	J R 羽越本線 酒田駅の 西方2.0km 徒歩25分					
	バス	酒田市乗合バス 南新町二丁目停留所の 北方0.3km 徒歩4分					
公共施設	酒田市役所		琢成小学校		第一中学校		
参考事項	<ul style="list-style-type: none"> ・本地内の西側、南側には日本貨物鉄道(株)の鉄道敷があり、踏切に近接しているため、騒音、振動が発生する場合があります。また、鉄道敷に近接した場所で土木工事などを施工する場合には、事前の協議が必要となる場合があります(詳細については、日本貨物鉄道(株) 関東保全技術センターへお問合せ下さい)。 ・本地と北側接面道路の間の土地は、市の所有地ですが、市道認定幅員外のため、市道に接しているのは東側の一部(約16m)のみとなります(建物建築等の詳細については、酒田市建設部建築課へお問合せ下さい)。 ・本地は特別用途地区(大規模集客施設制限地区)に指定されています(詳細については、酒田市企画部都市デザイン課までお問合せ下さい)。 ・上水道は、公設管から本地までの間に鉄道敷や市の所有地が介在しているため、日本貨物鉄道(株)や市と引込経路等の協議が整った場合に限り引込みが可能となります。また、上水道の引込みをした場合、現状では排水方法がないため、合併処理浄化槽の設置が必要となりますが、上水道の引込み及び合併処理浄化槽の設置費用は買受者の負担となります(詳細については、酒田市上下水道部管理課までお問合せ下さい)。 ・本地は実測面積と登記簿数量が異なっています。なお、契約数量は実測面積となります。 ・本地北側市道は交通規制により大型車の通行はできません。 ・本地を含む周辺区域は酒田市津波ハザードマップにおいて要避難区域に該当しています(詳細については酒田市発行の津波ハザードマップをご確認下さい)。 						

※ 物件調査書は、入札参加者が物件の概要を把握するための参考資料ですので、必ず入札参加者ご自身において、現地及び諸規制についての調査確認を行ってください。

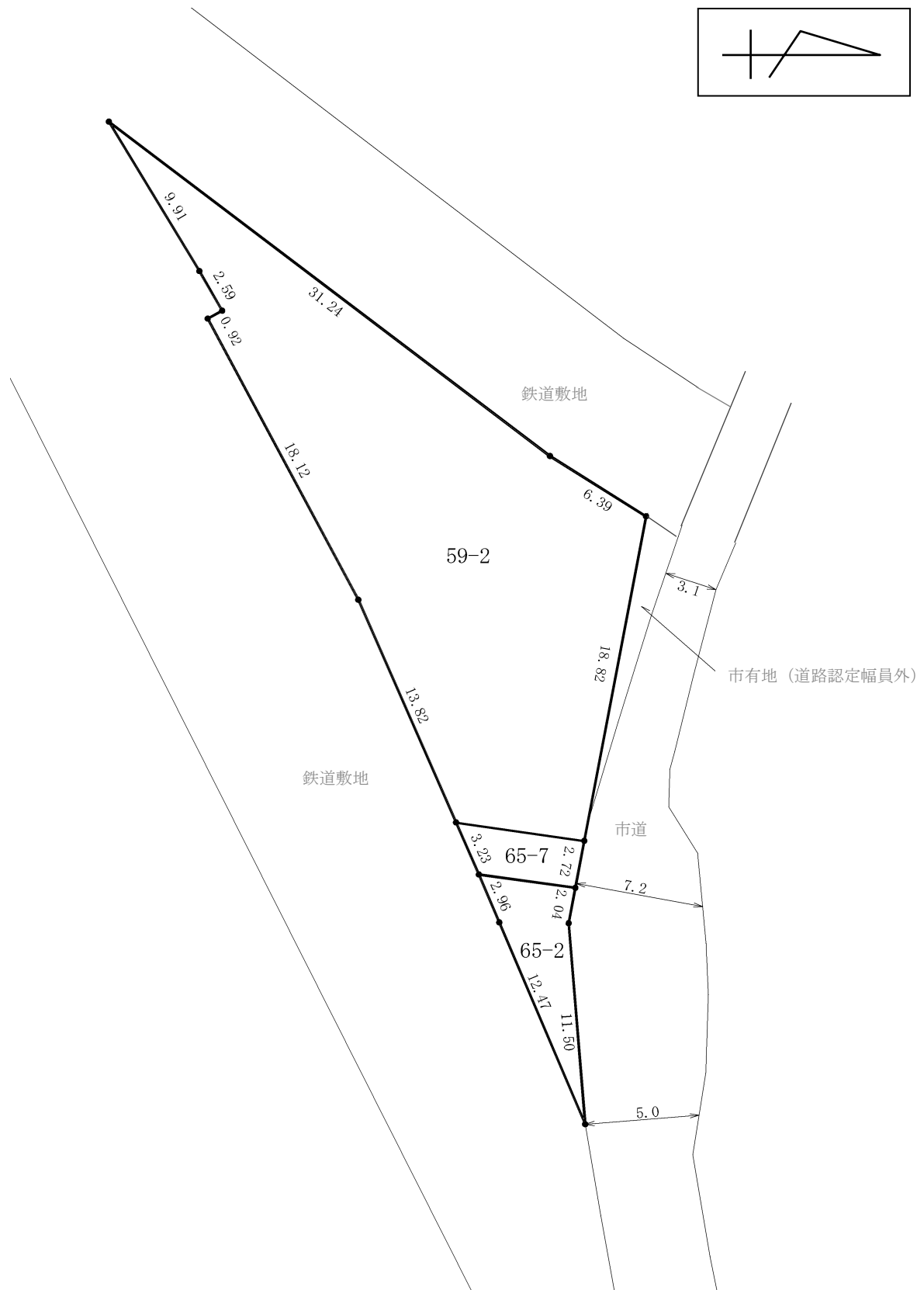
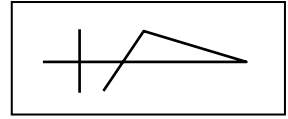
周 辺 図



©2024 ZENRIN CO., LTD. 許諾番号: Z24AJ第921号

※現在の周辺状況と異なる場合があります。

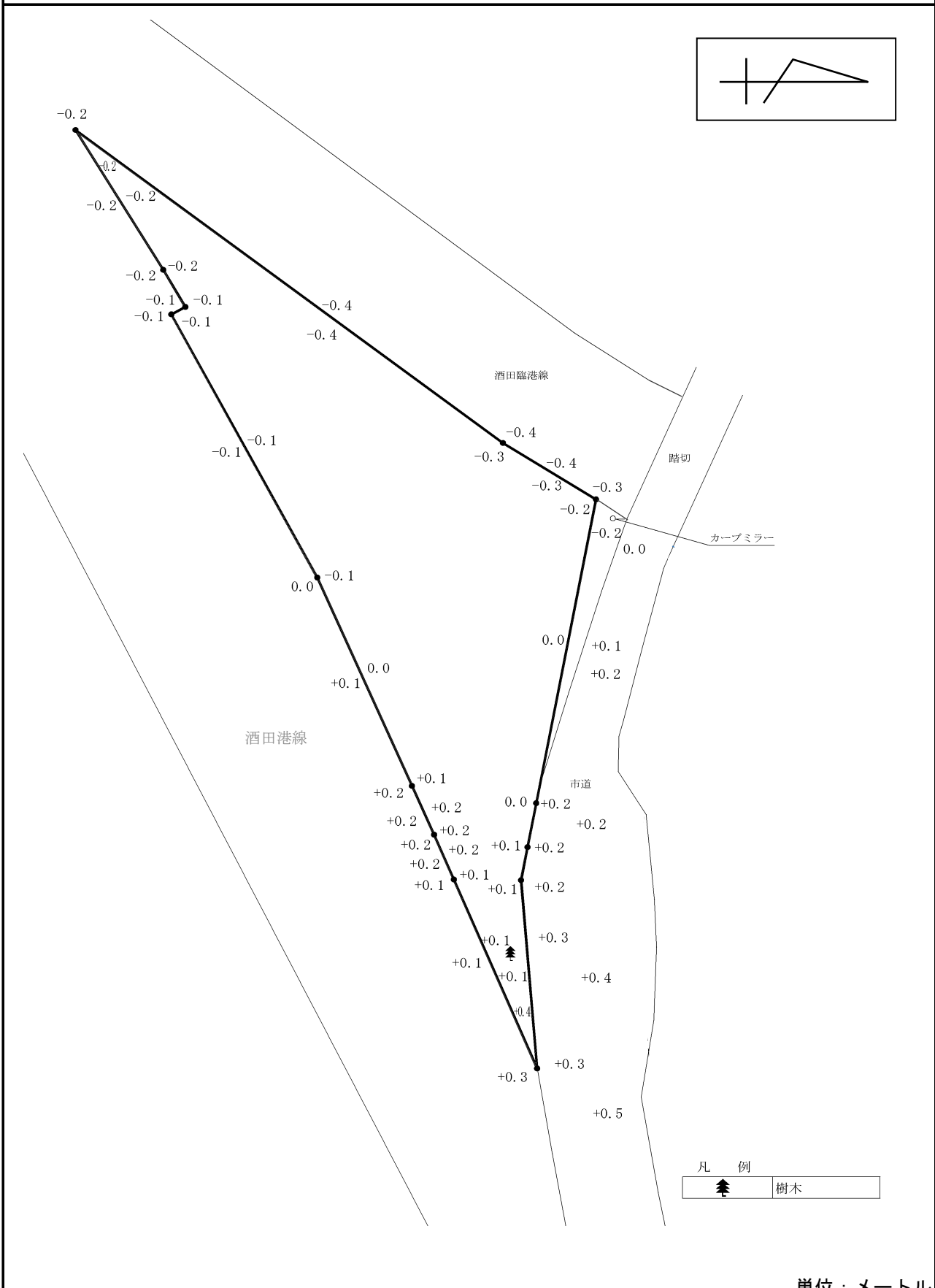
明 細 図



単位：メートル

※法令等に基づく区域指定線等については概略線であり、必ず入札参加者ご自身において関係機関にご照会ください。

概 要 図



※工作物や樹木の越境等については、極力概要図に記載しておりますが、現況と相違している場合、現況が優先します。物件は現況有姿の引渡しとなりますので、必ず入札参加者ご自身において現地等の調査確認を行ってください。

