

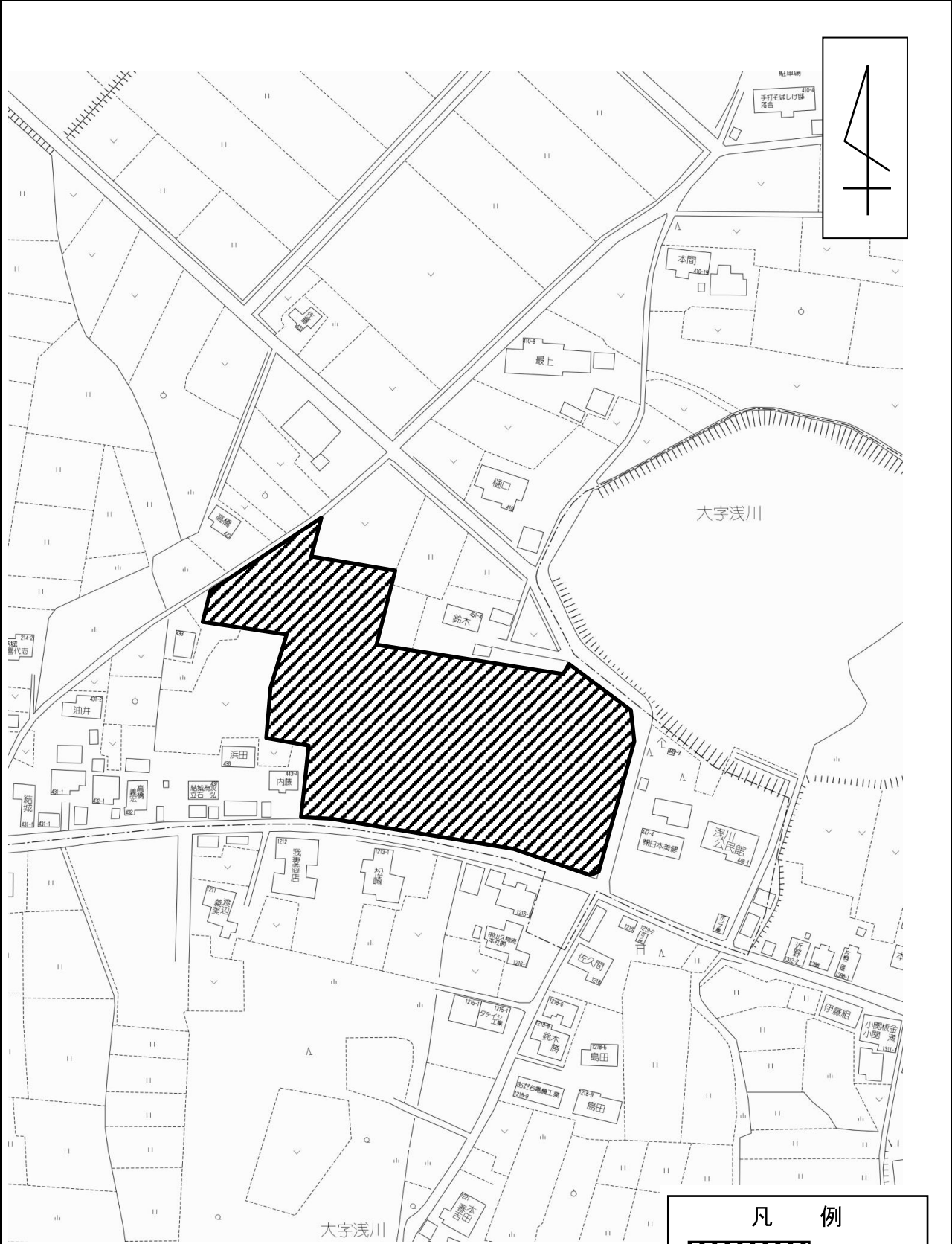
# 物 件 調 査 書

物件番号 **120**

所在地		山形県米沢市大字下新田字広野435-2 外4筆					
住居表示							
現況地目及び面積等		宅地	13,420.22 m <sup>2</sup>			工作物	—
						立木竹	—
登記簿	地番	434-1	435-2	435-4	435-5	435-6	
	地目	原野	宅地	宅地	宅地	宅地	
	数量	1,335 m <sup>2</sup>	3,351.33 m <sup>2</sup>	2,712.46 m <sup>2</sup>	3,074.70 m <sup>2</sup>	2,946.15 m <sup>2</sup>	
記載事項	地番						
	地目						
	数量						
接面道路の状況		南側 東側 北西側	舗装市道 舗装市道 未舗装市管理道路	幅員約 幅員約 幅員約	5.8 m～7.3 m 5.0 m～11.6 m 2.5 m	(法第42条第1項第1号道路) (法第42条第1項第1号道路) (法第42条第2項道路)	
法令に基づく制限	建築基準法	都市計画区域内（非線引）					
		用途地域	無指定				
		地域・地区	指定なし				
		建ぺい率	70%				
		容積率	200%				
		高度制限	指定なし				
	防火指定	指定なし					
その他	都市計画法第29条（開発行為の許可） 建築基準法第22条第1項（屋根性能） 建築基準法第23条（外壁） 都市再生特別措置法第88条第1項（居住誘導区域外での建築等の届出） 都市再生特別措置法第108条第1項（誘導施設を有する建築物等の建築等の届出） 山形県屋外広告物条例 米沢市景観条例 米沢市中高層建築物に関する指導要綱						
*別葉「補足説明事項」参照							
私道の負担等に関する事項		私道負担	無	負担の内容			
		道路後退	有	負担の内容			道路中心線から2m後退
供給処理 施設の概要	供給処理施設	配管等の状況		施設整備状況		施設整備の特別負担の有無	
	電気	接面道路配線	有	—		—	
	公営水道	接面道路配管	有			無	
	公共下水道	接面道路配管	無	未定 浄化槽設置 可			
	都市ガス	接面道路配管	無	未定			
交通機関	鉄道等	J R 奥羽本線 置賜駅の東方 約1.0km 徒歩約13分					
公共施設	米沢市役所		上郷小学校		第七中学校		
参考事項	<ul style="list-style-type: none"> <li>・本地は接面道路の幅員が6m未満の部分があるため、現状では開発許可を得ることはできません（詳細については、米沢市建設部都市計画課までお問合せ下さい）。</li> <li>・本地に建物を建築する際は、北西側道路について狭あい協議のうえ道路中心線から2m後退する必要があります（詳細については、米沢市建設部建築住宅課までお問合せ下さい）。</li> <li>・本地内には、基礎杭370本（GL△3.0m～GL△3.1m）の地下埋設物が確認されています。当該地下埋設物は、売買契約書の特約条項に含まれるため、契約不適合には該当しません（詳細については、山形財務事務所管財課までお問合せ下さい）。</li> <li>・本地に、12mを超える中高層建築物を建築する場合は、米沢市中高層建築物に関する指導要綱に基づき届出が必要となります（詳細については、米沢市建設部建築住宅課までお問合せ下さい）。</li> <li>・本地内に東北電力ネットワーク(株)の電柱5本、支柱2本、支線2本が設置されており、国との間で貸付契約が締結されています。このため、本物件の売買契約には、引き続き当該契約期間満了日まで使用を承諾する旨の特約を付します（詳細については、東北電力ネットワーク(株)米沢電力センターまでお問合せ下さい）。</li> <li>・本地内において上空を東北電力ネットワーク(株)の所有の電線が通過していますが、建物建築等で支障が生じる場合の移設の可否等については、東北電力ネットワーク(株)米沢電力センターまでお問合せ下さい。なお、移設が可能な場合、移設費用が買受者負担となる場合があります。</li> <li>・本地は実測面積と登記簿数量が異なっています。なお、契約数量は実測面積となります。</li> <li>・本地には、進入防止のための柵が設置されています。</li> </ul>						

※ 物件調査書は、入札参加者が物件の概要を把握するための参考資料ですので、必ず入札参加者ご自身において、現地及び諸規制についての調査確認を行ってください。

# 周 辺 図

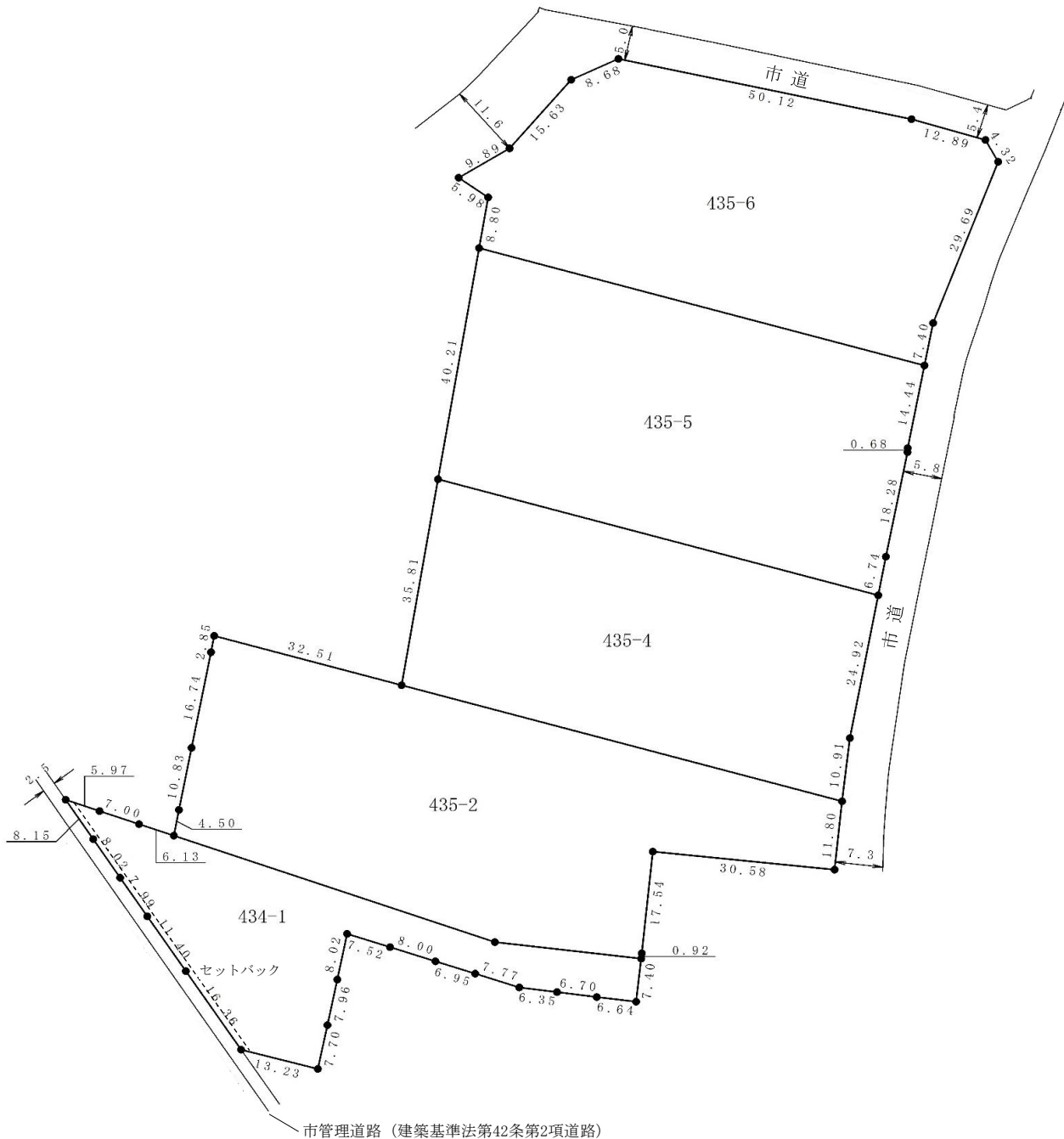
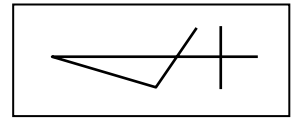


凡 例  
[Hatched Box] 売払物件

©2024 ZENRIN CO., LTD. 許諾番号: Z24AJ第921号

※現在の周辺状況と異なる場合があります。

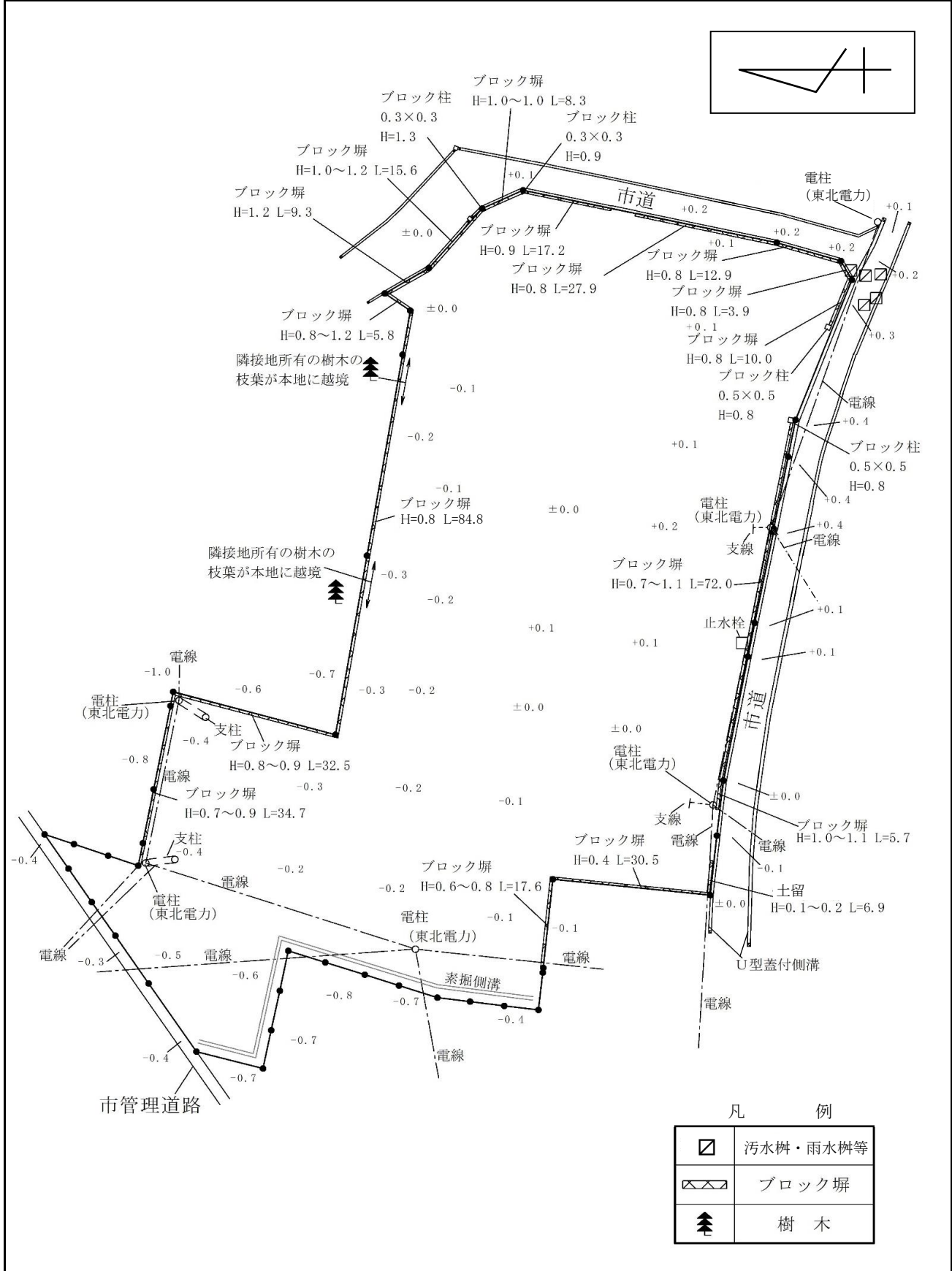
# 明 細 図



単位：メートル

※法令等に基づく区域指定線等については概略線であり、必ず入札参加者ご自身において関係機関にご照会ください。

# 概要図



単位：メートル

※工作物や樹木の越境等については、極力概略図に記載しておりますが、現況と相違している場合、現況が優先します。物件は現況有姿の引渡しとなりますので、必ず入札参加者ご自身において現地等の確認調査を行って下さい。



通行禁止  
入を禁ず

止まれ