

物 件 調 査 書

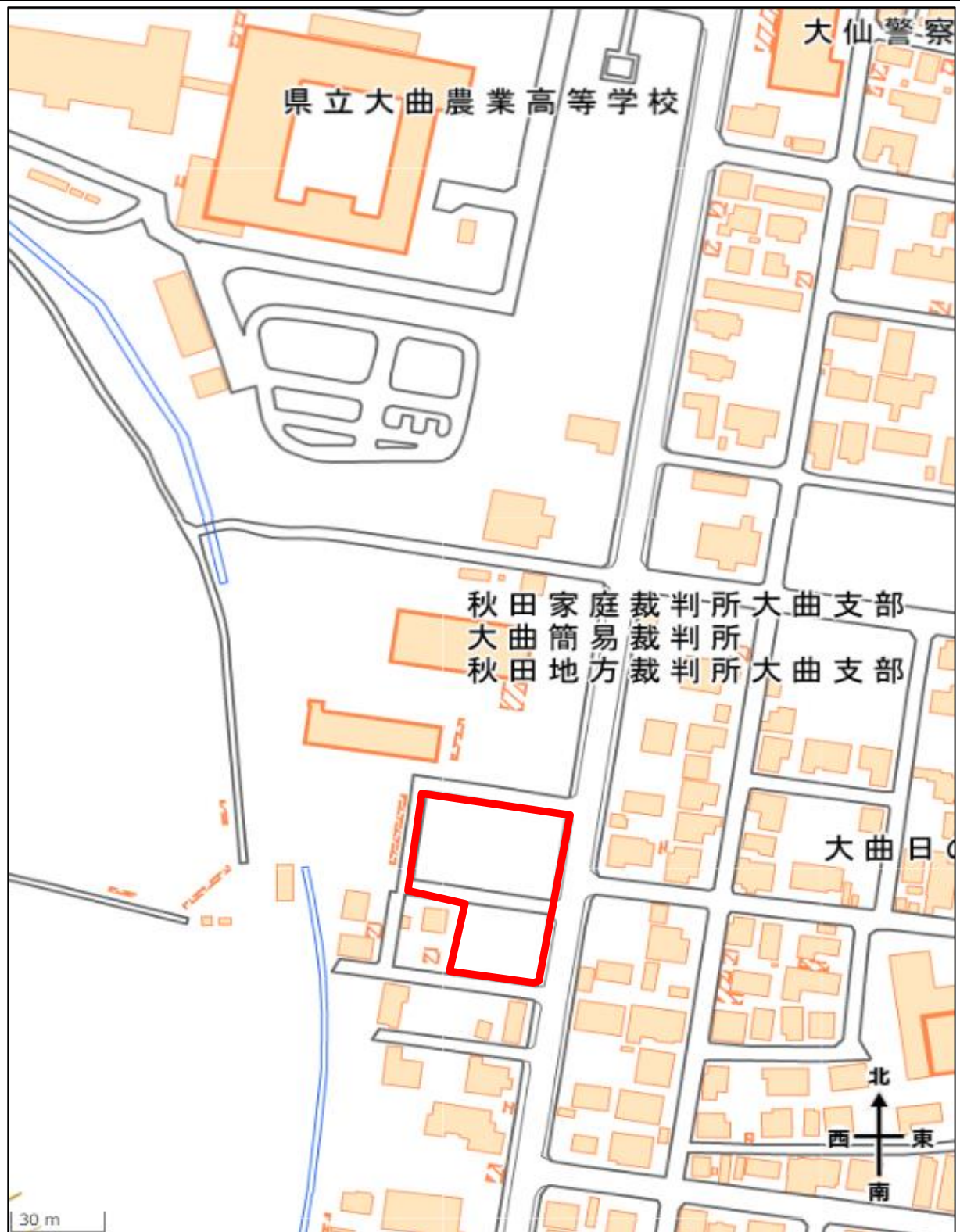
物件番号 **119**

所在地		秋田県大仙市大曲日の出町1-30-2 外1筆					
住居表示		秋田県大仙市大曲日の出町1-20街区					
現況地目 及び面積等		宅地	2,685.95 m ²			工作物	一式
						立木竹	—
登記簿	地番	30-2	30-16				
	地目	宅地	宅地				
	数量	1,956.62m ²	729.33m ²				
記載事項	地番						
	地目						
	数量						
接面道路 の状況		東側 南側 西側の一部	舗装市道 舗装市道 舗装市道	幅員約 幅員約 幅員約	10.7~10.8 m 4.5 m 4.5 m	(法第42条第1項第1号道路) (法第42条第1項第1号道路) (法第42条第1項第1号道路)	
法令に基づく制限	建築基準法	都市計画区域内（非線引）					
		用途地域	第二種中高層住居専用地域				
		地域・地区	指定なし				
		建ぺい率	60%				
		容積率	200%				
		高度制限	指定なし				
	防火指定	指定なし					
その他	建築基準法第22条第1項（屋根性能） 建築基準法第23条（外壁） 都市再生特別措置法第88条第1項（居住誘導区域外での建築等の届出） 都市再生特別措置法第108条第1項（誘導施設を有する建築物等の建築等の届出） 都市計画法第29条（開発行為の許可） 宅地造成及び特定盛土等規制法第12条（宅地造成等工事の許可） 秋田県の景観を守る条例 秋田県屋外広告物条例 大仙市開発行為に関する指導要綱						
*別葉「補足説明事項」参照							
私道の負担等 に関する事項		私道負担	無	負担の内容			
		道路後退	無	負担の内容			
供給処理 施設の概要	供給処理施設	配管等の状況		施設整備状況		施設整備の 特別負担の有無	
	電気	接面道路配線	有	—		—	
	公営水道	接面道路配管	有			無	
	公共下水道	接面道路配管	有	下記参考事項欄のとおり		無	
交通機関	鉄道等	JR奥羽本線	大曲駅の 南方 約2.1km 徒歩27分				
	バス	羽後交通バス	サンクレスト大曲入口停留所の 西方 約0.4km 徒歩5分				
公共施設	大仙市役所		大曲小学校		大曲中学校		
参考事項	別紙を参照してください。						

※ 物件調査は、入札参加者が物件の概要を把握するための参考資料ですので、必ず入札参加者ご自身において、
現地及び諸規制についての調査確認を行ってください。

- ・本地内にNTT東日本（株）の電柱1本が設置されており、国との間で貸付契約が締結されています。このため、本物件の売買契約には引き続き当該契約期間満了日まで使用を承諾する旨の特約を付します（詳細については、（株）NTT東日本-東北秋田支店までお問合せ下さい）。
- ・本地内の東側において上空をNTT東日本（株）所有の電線が通過していますが、建物建築等で支障が生じる場合の移設の可否等については、（株）NTT東日本-東北秋田支店までお問合せ下さい。なお、移設が可能な場合、移設費用は買受者負担となる場合があります。
- ・本地内には、基礎杭23本（GL△2.5m～GL△7.5m）の地下埋設物が確認されています。当該地下埋設物は、売買契約書の特約条項に含まれるため、契約不適合には該当しません（詳細については、秋田財務事務所管財課までお問合せ下さい）。
- ・本地内には、融雪用井戸の塩ビパイプがあり、ケーシング（GL△30.6m）の地下埋設物が確認されています。売買契約に当たっては、売買契約書の特約条項に含まれるため、契約不適合には該当しません（詳細については、秋田財務事務所管財課までお問合せ下さい）。
- ・公共下水道については、本地内に引込管が埋設されていますが、使用の可否は不明です（詳細については、大仙市上下水道局下水道課までお問合せ下さい）。なお、当該地下埋設物は、売買契約書の特約条項に含まれるため、契約不適合には該当しません（詳細については、秋田財務事務所管財課までお問合せ下さい）。
- ・本地の区画及び形状の変更を行う場合は、「大仙市開発行為に関する指導要綱」に基づき協議が必要となります（詳細については、大仙市建設部都市管理課までお問合せ下さい）。
- ・本地を含む周辺地域は、大仙市ハザードマップにおいて、浸水想定区域に該当しています（詳細については、大仙市発行のハザードマップをご確認下さい）。
- ・本地には、進入防止のための柵が設置されています。

周 辺 図

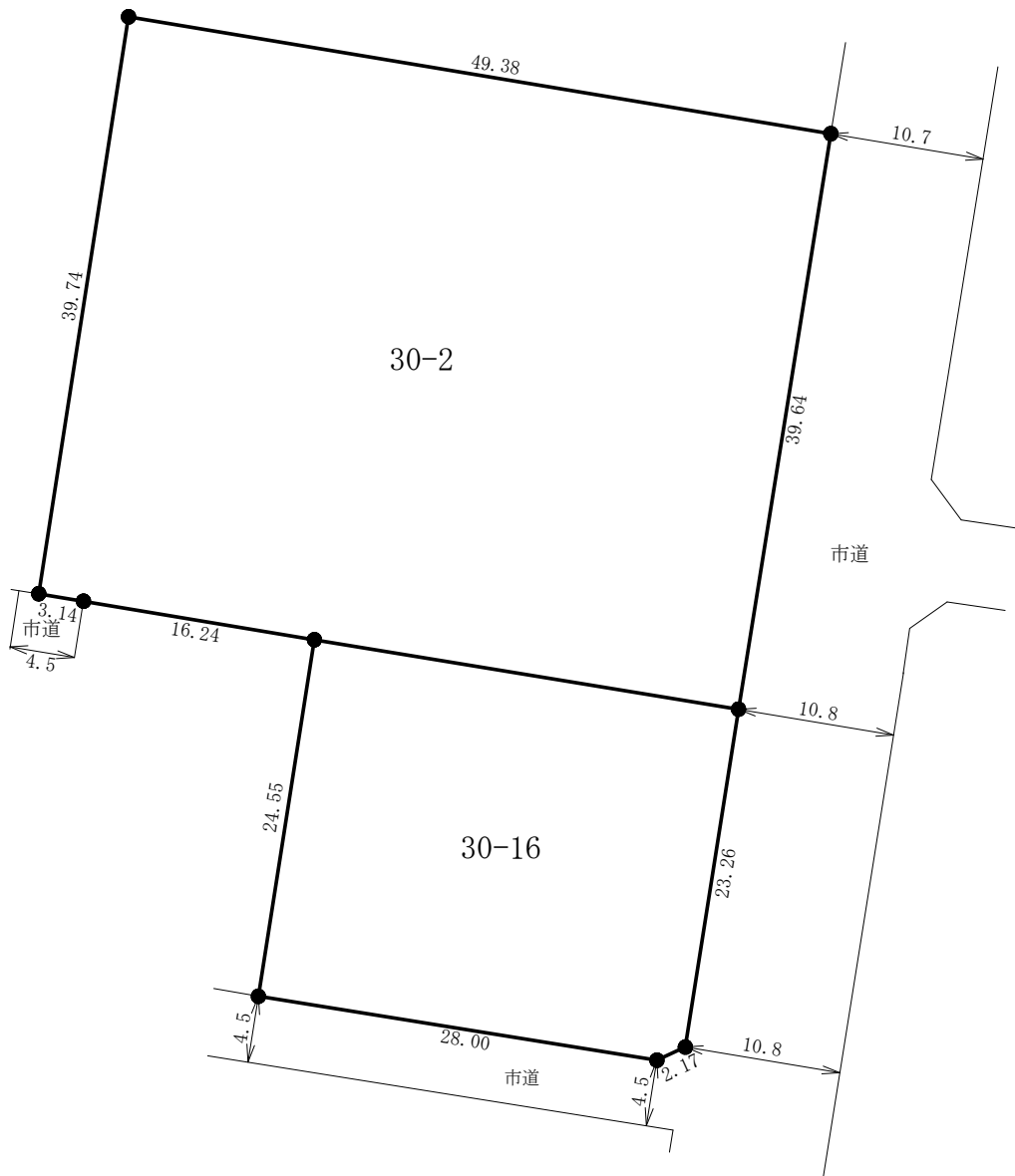
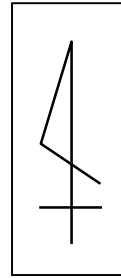


凡 例
[Red Outline] 売払物件

国土地理院地図を加工して作成

※現在の周辺状況と異なる場合があります。

明 細 図



単位：メートル

※法令等に基づく区域指定線等については概略線であり、必ず入札参加者ご自身において関係機関にご照会ください。

