

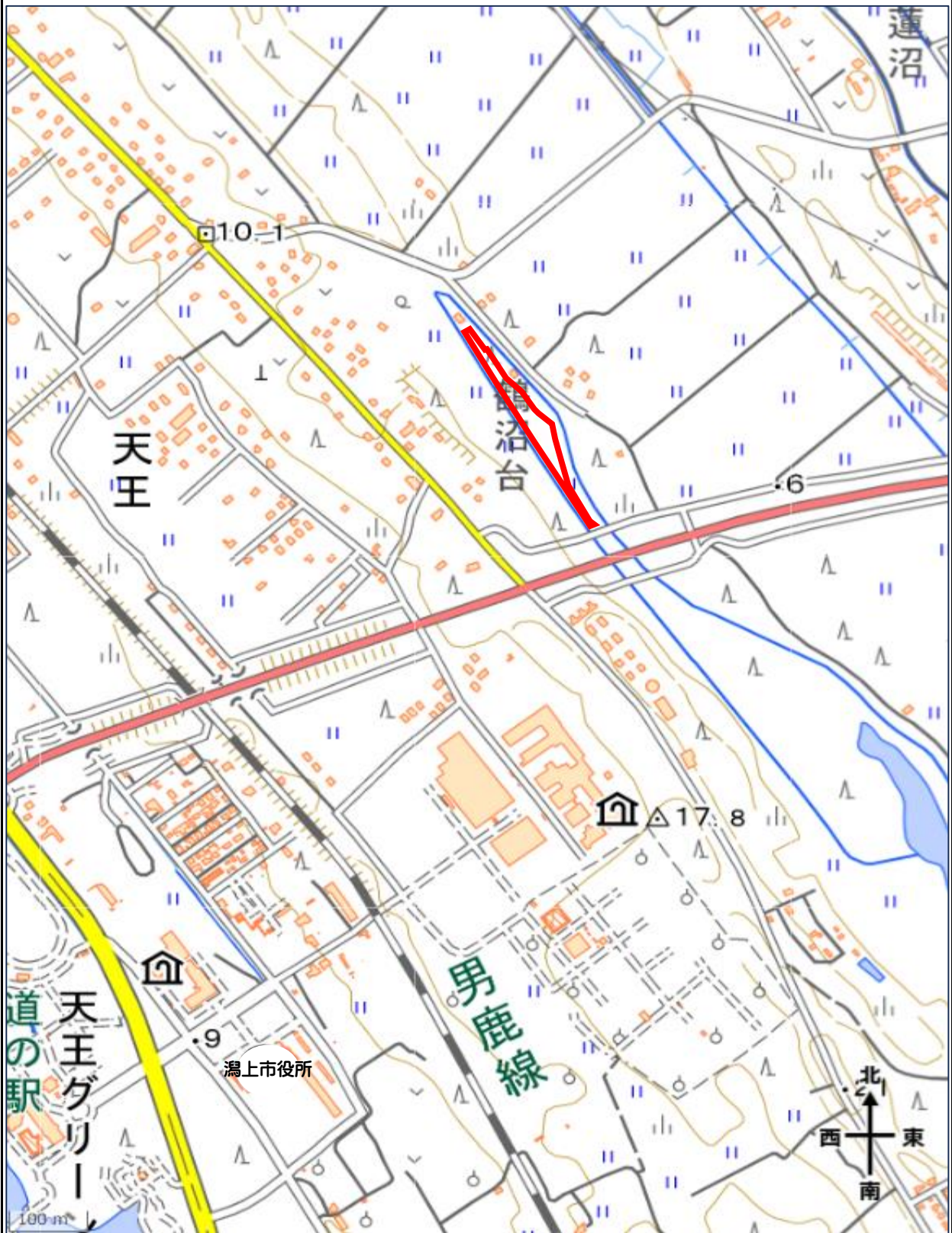
物 件 調 査 書

物件番号 118

所在地		秋田県潟上市天王字草乙女溜池下240 外3筆					
住居表示							
現況地目		原野	4,689.25 m ²			工作物	—
及び面積等						立木竹	—
登記簿 記載事項	地番	239	240	241	243		
	地目	雑種地	雑種地	雑種地	原野		
	数量	973m ²	2,231m ²	681m ²	802m ²		
記載事項	地番						
	地目						
	数量						
接面道路 の状況		南東側 舗装国道 幅員約 9.6 m (法外道路)					
法令に基づく制限	都市計画法	都市計画区域外					
		用途地域	指定なし				
		地域・地区	指定なし				
		建ぺい率	指定なし				
		容積率	指定なし				
		高度制限	指定なし				
	防火指定	指定なし					
その他	都市計画法第29条（開発行為の許可） 宅地造成及び特定盛土等規制法第12条（宅地造成等工事の許可） 秋田県の景観を守る条例 秋田県屋外広告物条例 潟上市宅地開発事業に関する指導要綱						
*別葉「補足説明事項」参照							
私道の負担等に関する事項		私道負担	無	負担の内容			
		道路後退	無	負担の内容			
供給処理 施設の概要	供給処理施設	配管等の状況		施設整備状況		施設整備の特別負担の有無	
	電気	接面道路配線	有	—		—	
	公営水道	接面道路配管	無	未定			
	公共下水道	接面道路配管	無	未定 浄化槽設置 可			
都市ガス		接面道路配管	無	未定			
交通機関		鉄道等	JR男鹿線 上二田駅の 南東方 約1.6km 徒歩20分				
公共施設		潟上市役所		天王小学校		天王中学校	
参考事項	<ul style="list-style-type: none"> ・本地は、平成30年認証の国土調査成果に基づく地積計算簿面積（小数点第三位以下切捨て）を契約数量とします。なお、境界標設置の有無は不明です（詳細については、秋田財務事務所管財課までお問合せ下さい）。 ・本地は従前、水田や沼地であったことから、現況湿地となっている部分があります。購入後に立ち入る際はご注意ください。 ・本地は埋蔵文化財（下狼縁遺跡）に隣接しているため、掘削及び造成等を行う場合は、潟上市教育委員会と協議が必要となります（詳細については、潟上市教育委員会教育部文化スポーツ課までお問合せ下さい）。 ・本地の南西側に隣接する市管理水路については、潟上市総務課管財班までお問合せ下さい。 ・本地内に電線を引込む際は、電柱の設置が必要となる場合があるため東北電力ネットワーク（株）との事前協議が必要です（詳細については、東北電力ネットワーク（株）秋田電力センターまでお問合せ下さい）。 						

※ 物件調査は、入札参加者が物件の概要を把握するための参考資料ですので、必ず入札参加者ご自身において、現地及び諸規制についての調査確認を行ってください。

周 辺 図



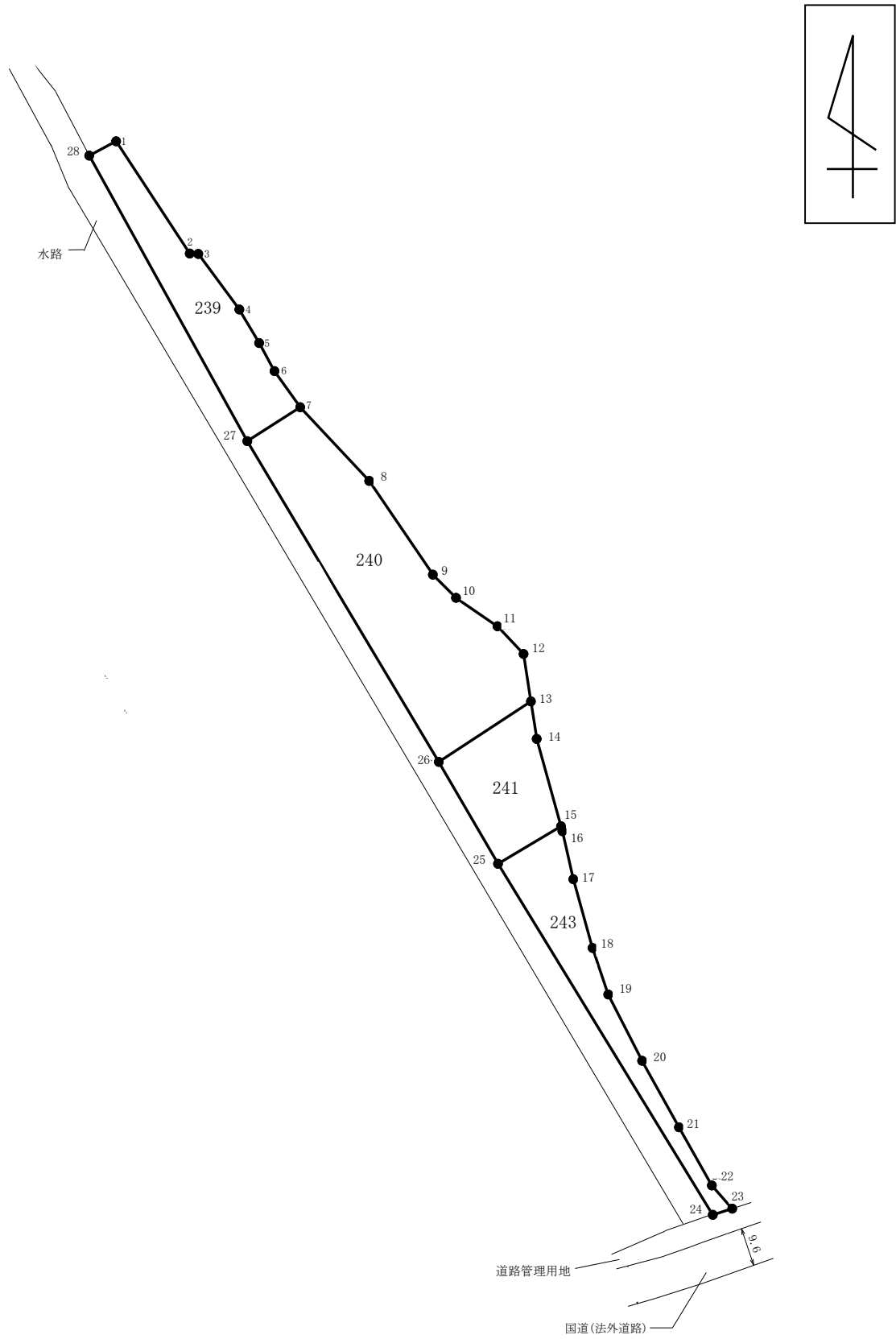
凡 例

売払物件

国土地理院地図を加工して作成

※現在の周辺状況と異なる場合があります。

明 細 図 1 / 2



単位：メートル

※法令等に基づく区域指定線等については概略線であり、必ず入札参加者ご自身において関係機関にご照会ください。

明 細 図 2 / 2

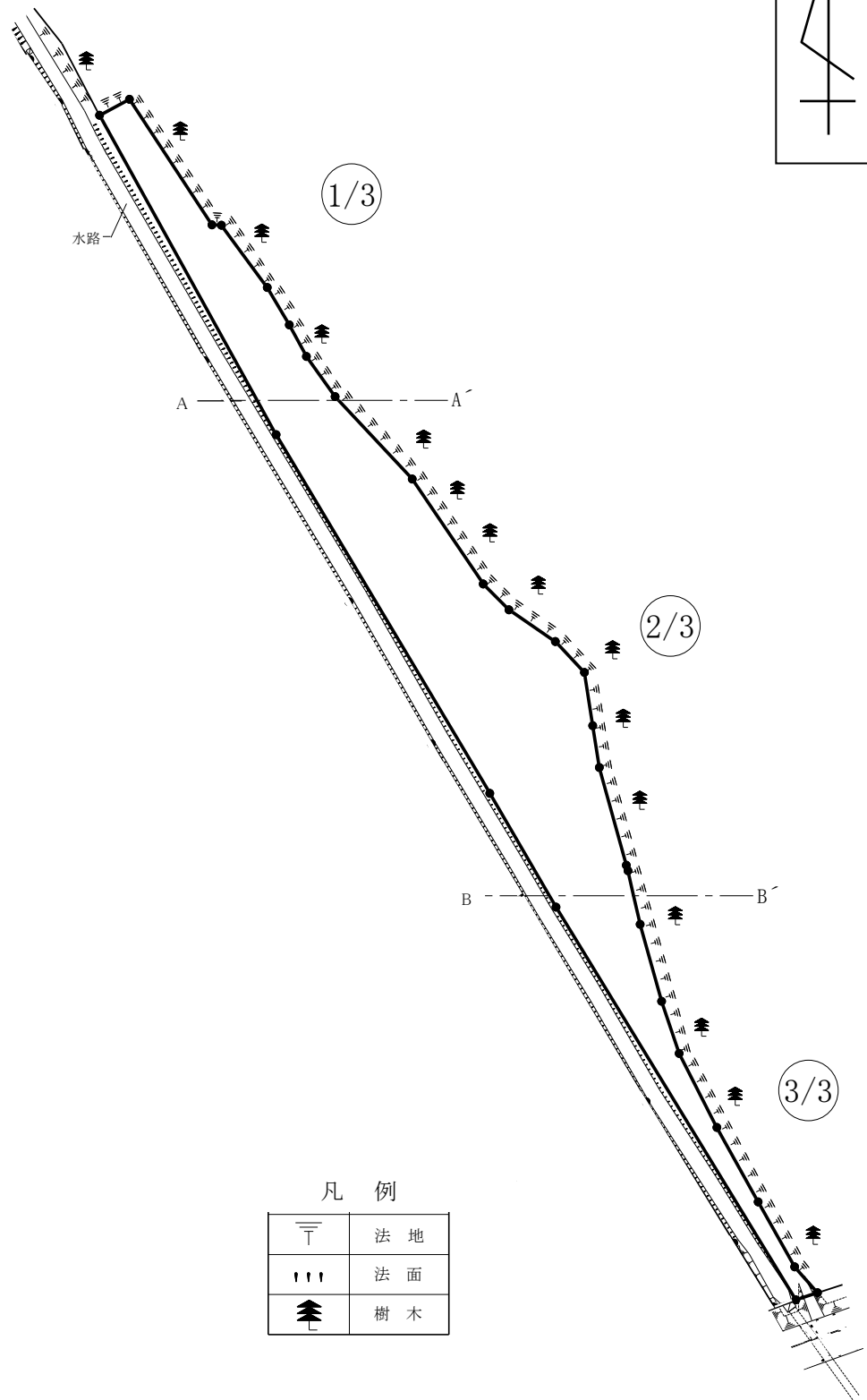
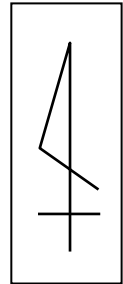
番号	辺長	番号	辺長	番号	辺長
1~2	33.67	11~12	9.54	21~22	16.73
2~3	2.15	12~13	11.97	22~23	7.73
3~4	17.34	13~14	9.47	23~24	5.14
4~5	9.71	14~15	22.63	24~25	103.11
5~6	8.03	15~16	1.29	25~26	29.51
6~7	11.11	16~17	12.28	26~27	93.56
7~8	25.38	17~18	17.80	27~28	81.69
8~9	28.42	18~19	12.28	28~1	7.67
9~10	8.23	19~20	18.62		
10~11	12.68	20~21	19.04		

単位：メートル

※法令等に基づく区域指定線等については概略線であり、必ず入札参加者ご自身において関係機関にご照会ください。

概 要 図

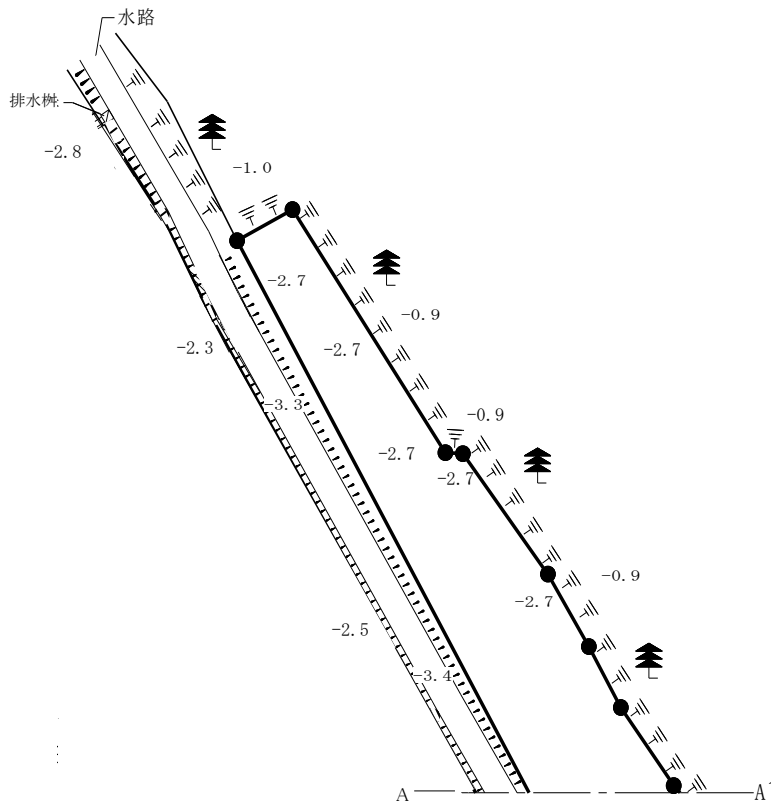
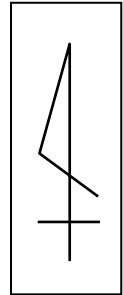
全 体 図



単位：メートル

※工作物や樹木の越境等については、極力概要図に記載しておりますが、現況と相違している場合、現況が優先します。物件は現況有姿の引渡しとなりますので、必ず入札参加者ご自身において現地等の調査確認を行ってください。

概 要 図 1 / 3



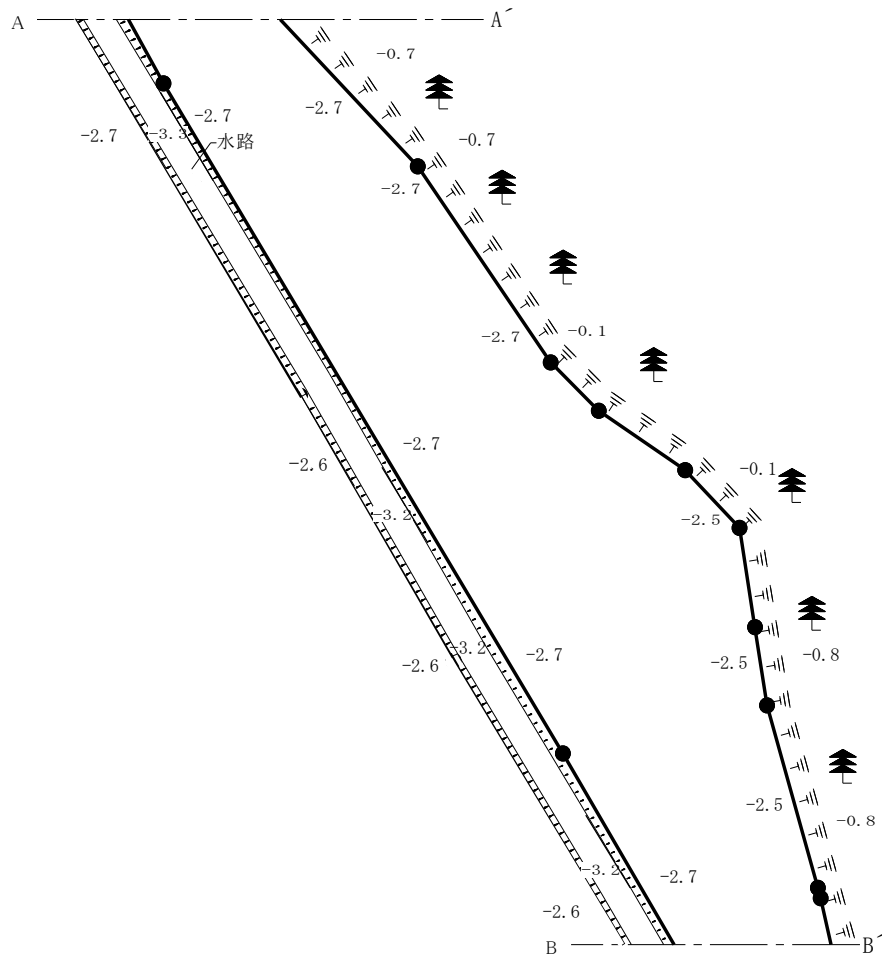
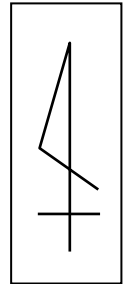
凡 例

	法 地
	法 面
	樹 木

単位：メートル

※工作物や樹木の越境等については、極力概要図に記載しておりますが、現況と相違している場合、現況が優先します。物件は現況有姿の引渡しとなりますので、必ず入札参加者ご自身において現地等の調査確認を行ってください。

概 要 図 2 / 3



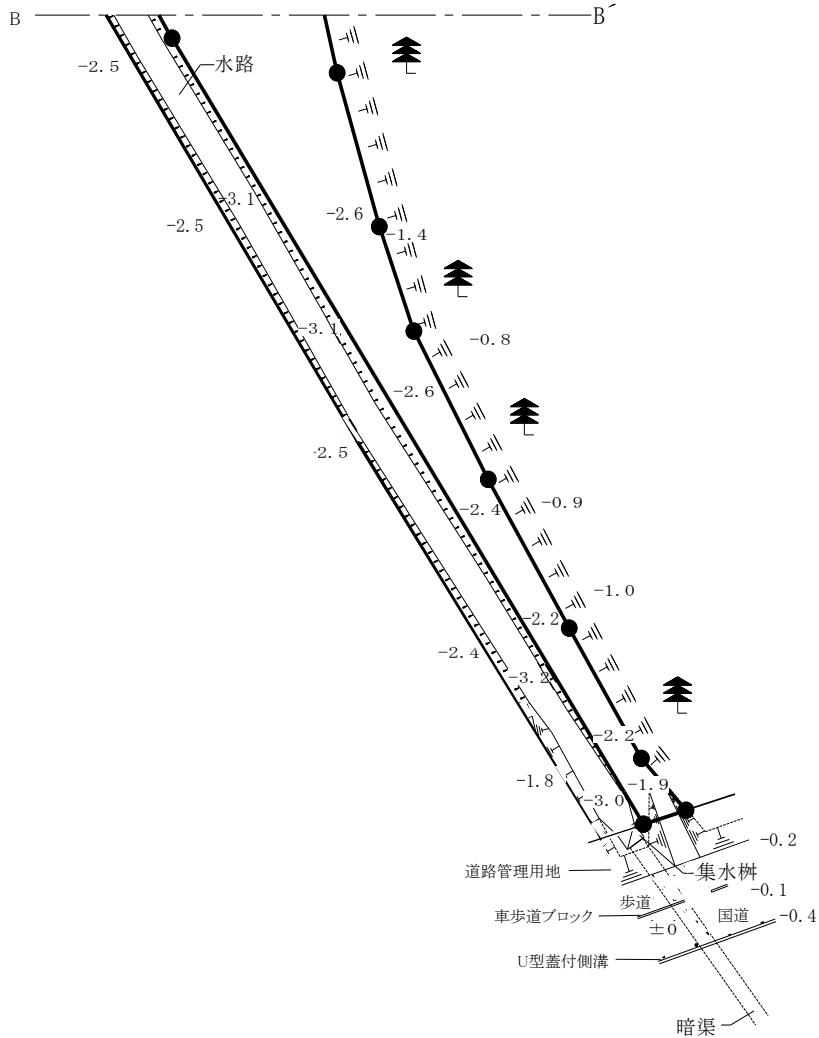
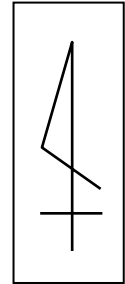
凡 例

	法 地
	法 面
	樹 木

単位：メートル

※工作物や樹木の越境等については、極力概要図に記載しておりますが、現況と相違している場合、現況が優先します。物件は現況有姿の引渡しとなりますので、必ず入札参加者ご自身において現地等の調査確認を行ってください。

概 要 図 3 / 3



凡 例

	法 地
	法 面
	樹 木

単位：メートル

※工作物や樹木の越境等については、極力概要図に記載しておりますが、現況と相違している場合、現況が優先します。物件は現況有姿の引渡しとなりますので、必ず入札参加者ご自身において現地等の調査確認を行ってください。