

物 件 調 査 書

物件番号 **118**

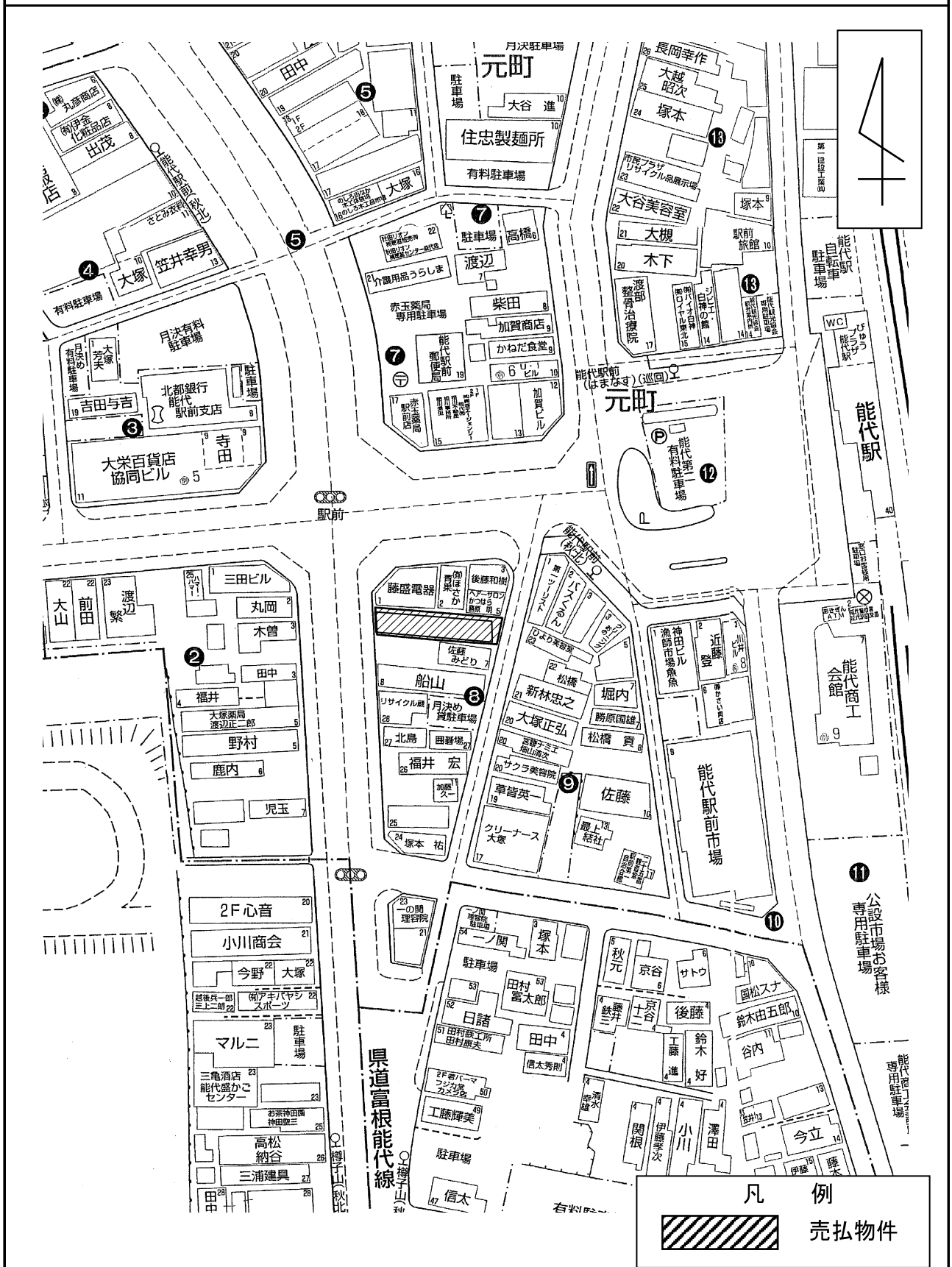
(事 務 所 建)

所在地		秋田県能代市元町93					
住居表示		秋田県能代市元町8街区					
現況地目及び面積等		宅地	229.68 m ²			工作物	—
						立木竹	—
登記簿	地番	93					
	地目	宅地					
	数量	229.68m ²					
記載事項	地番						
	地目						
	数量						
接面道路の状況		西側	舗装県道		幅員約 18.0 m	(法第42条第1項第1号道路)	
		東側	舗装市道		幅員約 5.0 m	(法第42条第1項第1号道路)	
法令に基づく制限	建築基準法	都市計画区域内 (非線引)					
		用途地域	商業地域				
		地域・地区	指定なし				
		建ぺい率	80%				
		容積率	500%				
		高度制限	指定なし				
	防火指定	準防火地域					
	その他	秋田県の景観を守る条例 秋田県屋外広告物条例					
*別葉「補足説明事項」参照							
私道の負担等に関する事項		私道負担	無	負担の内容			
		道路後退	無	負担の内容			
供給処理 施設の概要	供給処理施設	配管等の状況		施設整備状況		施設整備の特別負担の有無	
	電気	接面道路配線	有	—		—	
	公営水道	接面道路配管	有			無	
	公共下水道	接面道路配管	有			無	
	都市ガス	接面道路配管	有			無	
交通機関	鉄道等	J R 五能線 能代駅の 西方 約0.2km 徒歩3分					
公共施設	能代市役所		湊城南小学校		能代第二中学校		
参考事項	<p>・本地の地下には従前使用していた油槽及び浄化槽が埋設されています。売買契約に当たっては、売買契約書の特約条項に含まれるため、契約不適合には該当しません (詳細については、秋田財務事務所管財課までお問合せ下さい)。</p> <p>・本地北側に敷設されたコンクリートたたき及びU型蓋無し側溝、本地南側隣接地との間に敷設されたコンクリートたたきについて、所有権の及ぶ範囲は土地境界線までとなりますので、改修又は、撤去する場合は、隣接地所有者との協議が必要です。</p> <p>・南側隣接地から本地内に隣接地所有の汚水樹、地中配管及びコンクリートたたきが越境しております。</p> <p>・令和5年6月時点における登録免許税額は土地・建物を含め約65万円です。なお、評価時点が令和5年6月のため、契約時の登録免許税額とは異なる場合があります。</p>						

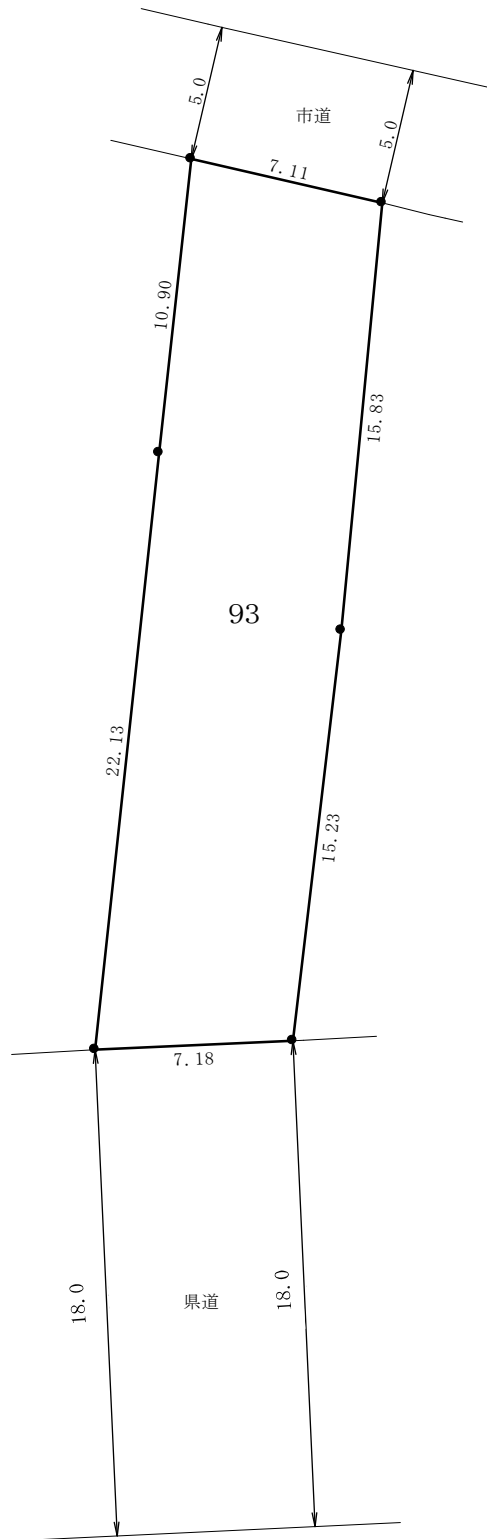
※ 物件調査書は、入札参加者が物件の概要を把握するための参考資料ですので、必ず入札参加者ご自身において、現地及び諸規制についての調査確認を行ってください。

建物の概要		(物件番号 118)
登記簿	秋田県能代市元町93(家屋番号93番)	
住居表示	秋田県能代市元町8-30	
①	種類	事務所
	構造	鉄筋コンクリート造陸屋根4階建
	床面積	建築面積174.75㎡ 延床面積 546.91㎡
	登記床面積	1階 174.75㎡、2階 183.11㎡、3階 183.11㎡、4階 5.94㎡
②	種類	
	構造	
	床面積	
	登記床面積	
③	種類	
	構造	
	床面積	
	登記床面積	
④	種類	
	構造	
	床面積	
	登記床面積	
建築時期	①昭和51年9月3日新築	
部屋数等	①1階 玄関(1)、通用口(1)、事務室(1)、金庫室(1)、物置(2)、湯沸室(1)、トイレ(1) 2階 事務室(1)、書庫(1)、更衣室(2)、食堂(1)、休養室(1)、トイレ(1) 3階 事務室(1)、会議室(1)、倉庫(1)、湯沸室(1)、トイレ(1)	
参考事項	<ul style="list-style-type: none"> ・本物件は、現状有姿での引渡しとなります。 ・建物・設備等は、平成16年11月までは使用していたことが確認できますが、その後の使用状況は不明であり、建物内外の各種付帯設備・配線配管等についての使用の可否も不明です。したがって、当該設備等に関する調査費及び修繕等が必要になる場合は、買受者の負担となります。 ・設備等の仕様書、説明書はありません。 	
その他特記事項	<ul style="list-style-type: none"> ・本建物は建物現況調査を実施しておりません。 ・建物の建築及び維持保全の状況に関する書類は保存されていません。 ・本建物を解体処理する場合、建設工事に係る資源の再資源化等に関する法律により届出が必要です。届出に伴う調査及び対策費等も含め、一切の費用は買受者の負担となります(詳細については、山本地域振興局建設部建築課までお問合せ下さい)。 ・本建物については、平成31年3月に目視及び分析によるアスベスト調査を実施しており、調査の結果、アスベストを含有する建材の使用が確認されています。使用箇所などの詳細は、秋田財務事務所管財課に備付けのアスベスト調査報告書をご確認下さい。なお、調査報告書に記載がない箇所については、アスベストを含有する建材が使用されていないことを保証するものではありません。アスベストに関する調査・届出・許可等が必要となる場合には、調査費用及び調査結果に伴う対策費用等はすべて買受者の負担となります。 ・建物図面はありますが、修繕等により現状が一致しない場合があります。 	

周 辺 図



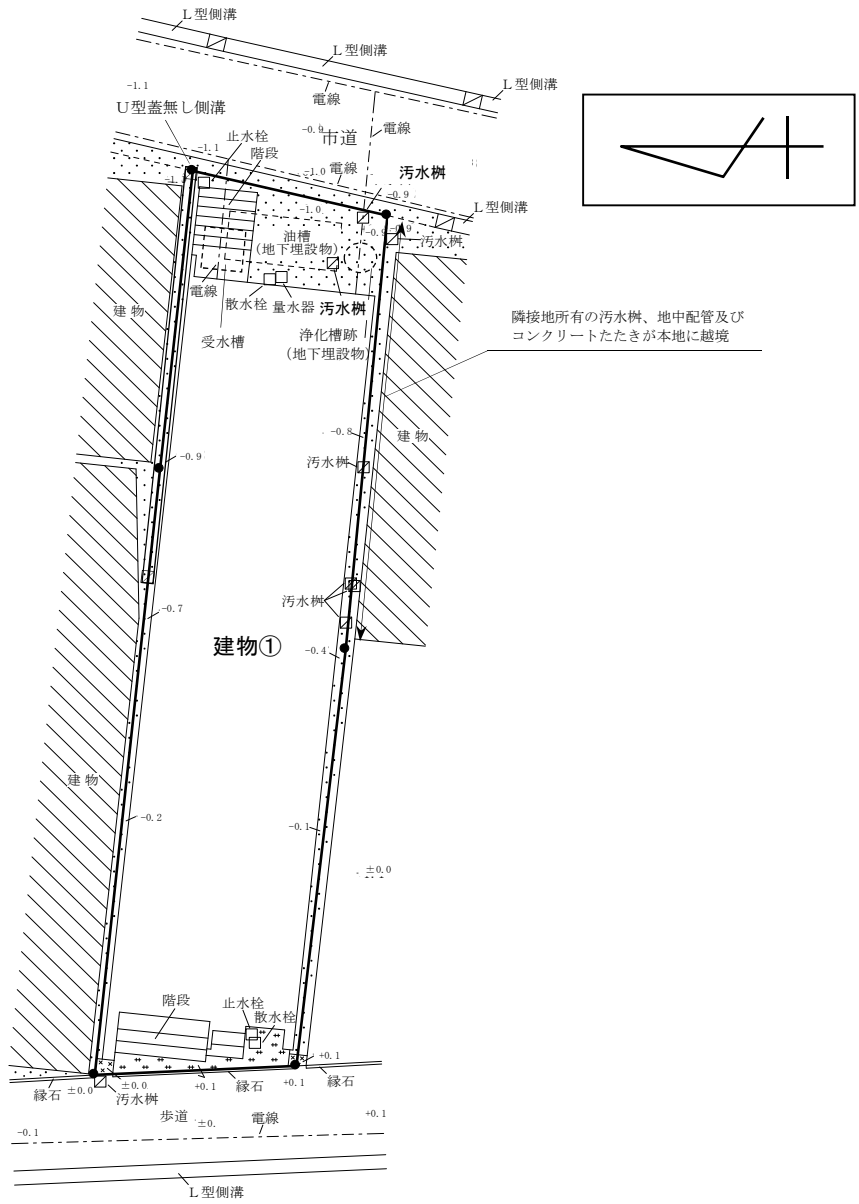
明 細 図



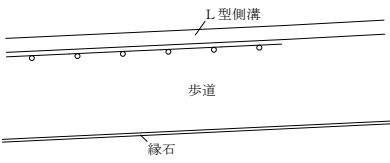
単位：メートル

※法令等に基づく区域指定線等については概略線であり、必ず入札参加者ご自身において関係機関にご照会ください。

概 要 図



車道 県道 汚水樹



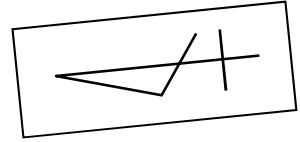
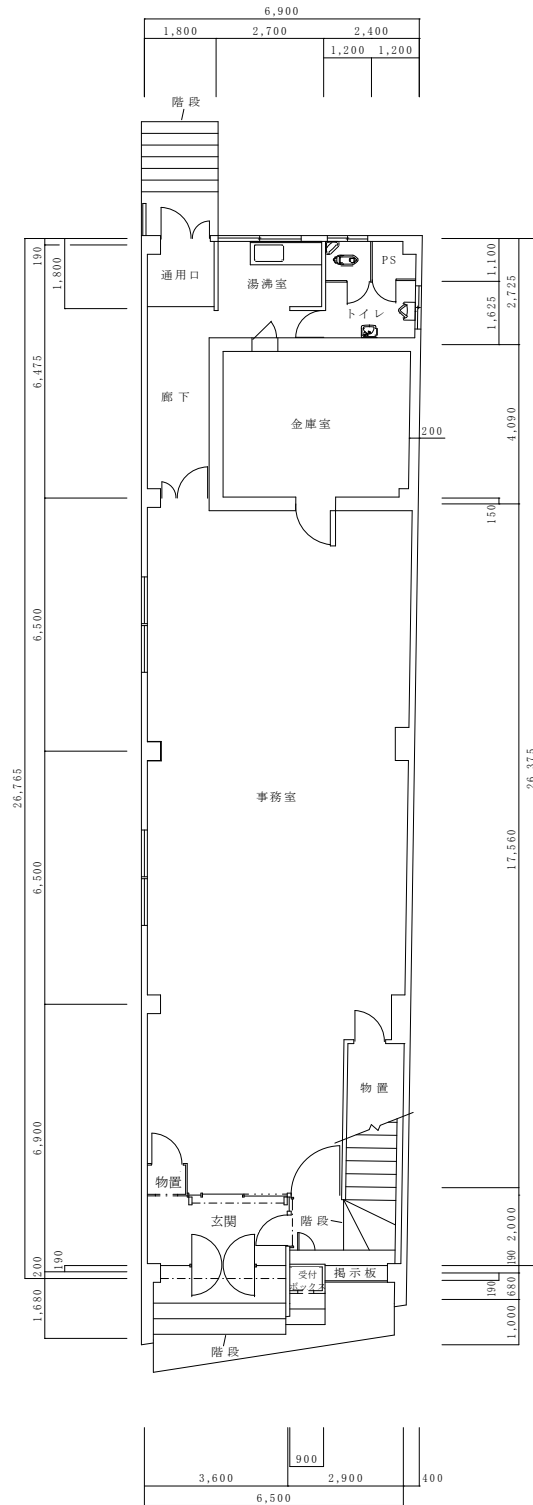
□ (with dots)	コンクリートたたき
□ (with 'x' pattern)	アスファルト敷
□ (with dashed lines)	タイル張り
○ ○ ○	ガードレール

単位：メートル

※工作物や樹木の越境等については、極力概要図に記載しておりますが、現況と相違している場合、現況が優先します。物件は現況有姿の引渡しとなりますので、必ず入札参加者ご自身において現地等の調査確認を行ってください。

建物平面図

建物①



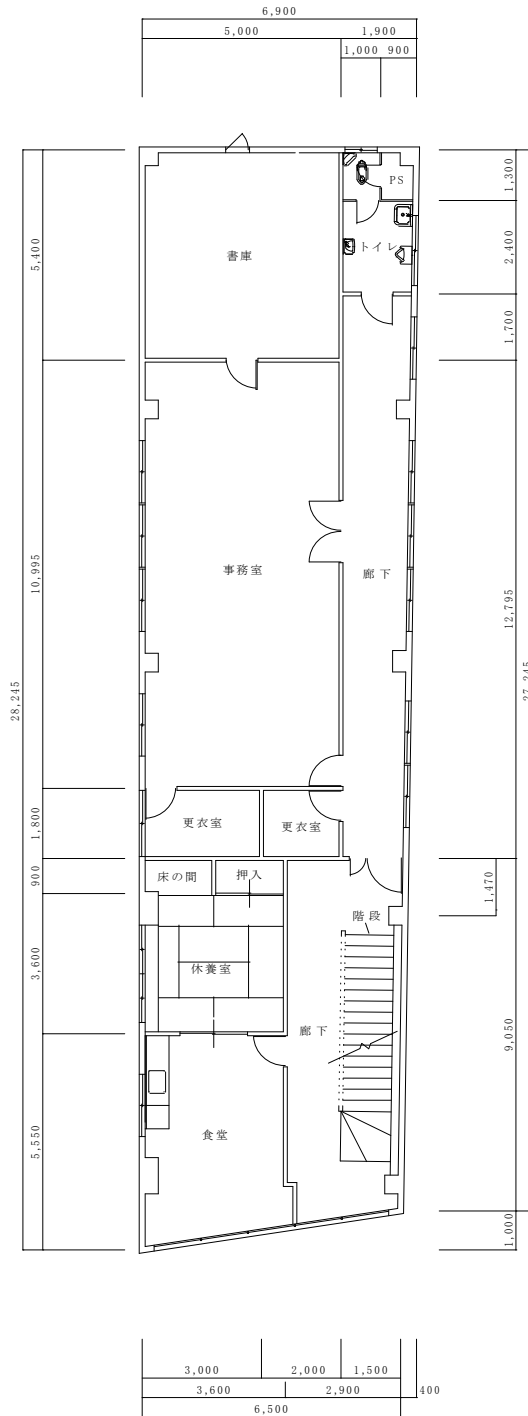
1階平面図

単位：ミリメートル

※現況と相違している場合、現況が優先します。物件は現況有姿の引渡しとなりますので、必ず入札参加者ご自身において現地等の調査確認を行ってください。

建物平面図

建物①



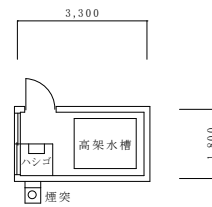
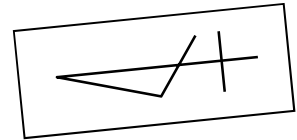
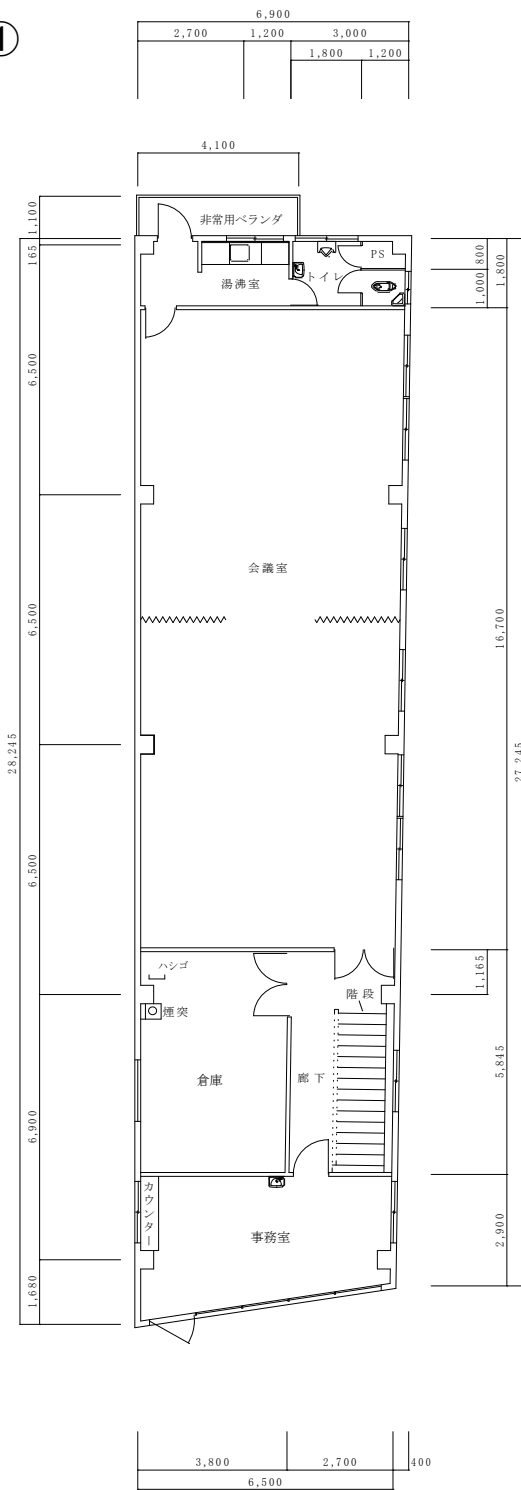
2階平面図

単位：ミリメートル

※現況と相違している場合、現況が優先します。物件は現況有姿の引渡しとなりますので、必ず入札参加者ご自身において現地等の調査確認を行ってください。

建物平面図

建物①



単位：ミリメートル

※現況と相違している場合、現況が優先します。物件は現況有姿の引渡しとなりますので、必ず入札参加者ご自身において関係機関にご照会ください。



国有地