

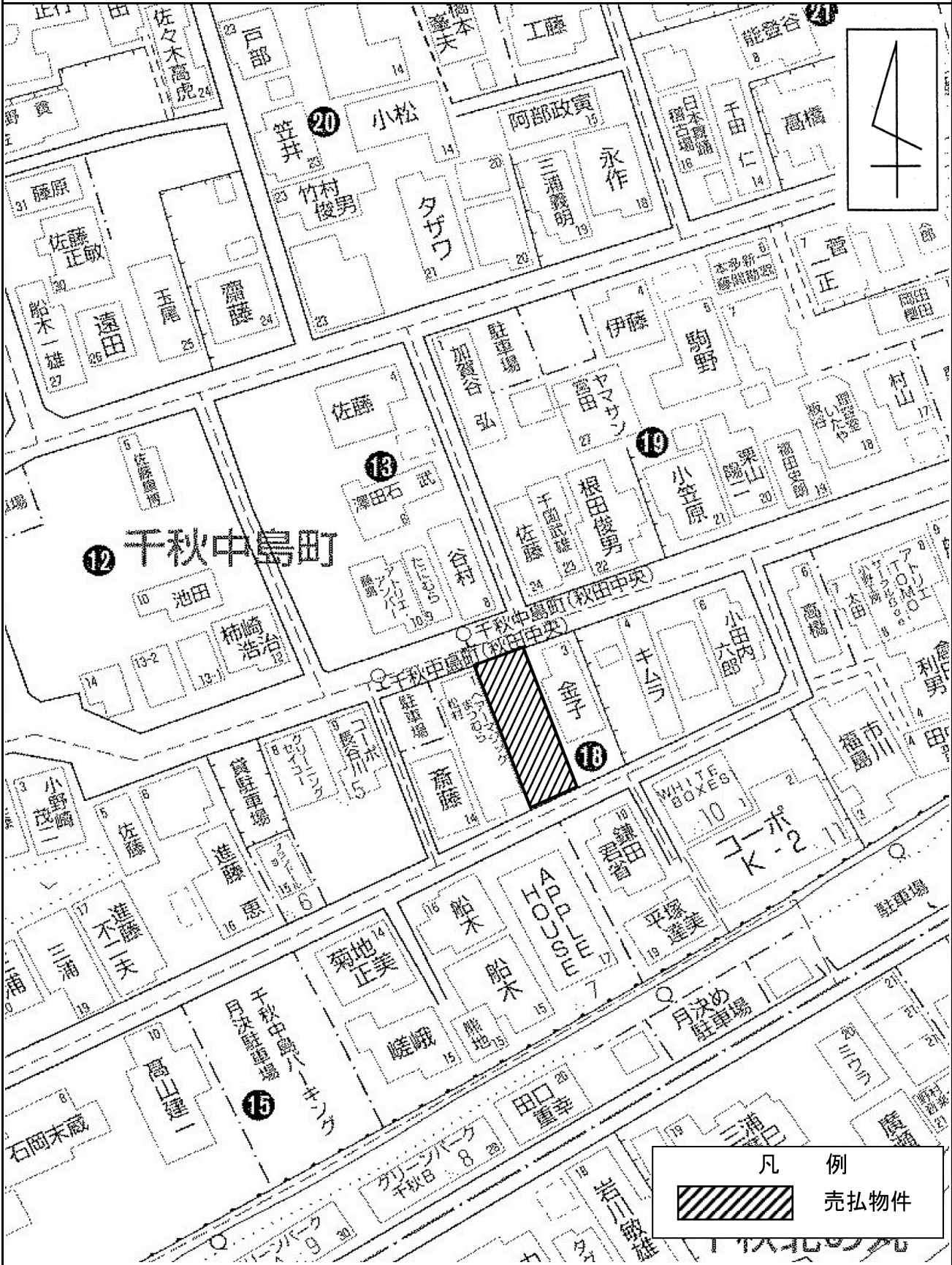
物 件 調 査 書

物件番号 116

所在地		秋田県秋田市千秋中島町30-3					
住居表示		秋田県秋田市千秋中島町18街区					
現況地目 及び面積等		宅地	200.75 m ²			工作物	—
						立木竹	—
登記簿	地番	30-3					
	地目	宅地					
	数量	200.75 m ²					
記載事項	地番						
	地目						
	数量						
接面道路 の状況		北側	舗装市道	幅員約	6.6 m	(法第42条第1項第1号道路)	
		南側	舗装市道	幅員約	3.6 m	(法第42条第2項道路)	
法令に基づく制限	都市 計画法 基準法	市街化区域					
		用途地域	第二種中高層住居専用地域				
		地域・地区	指定なし				
		建ぺい率	60%				
		容積率	200%				
		高度制限	指定なし				
	防火指定	準防火地域					
その他	都市再生特別措置法第108条第1項（誘導施設を有する建築物等の建築等の届出） 秋田市景観条例 秋田市屋外広告物条例 ※別葉「補足説明事項」参照						
私道の負担等 に関する事項		私道負担	無	負担の内容			
		道路後退	有	負担の内容	下記参考事項欄のとおり		
供給処理 施設の概要	供給処理施設	配管等の状況		施設整備状況		施設整備の 特別負担の有無	
	電気	接面道路配線	有	—		—	
	公営水道	接面道路配管	有			無	
	公共下水道	接面道路配管	有			無	
	都市ガス	接面道路配管	有			無	
交通機関	鉄道等	JR奥羽本線 秋田駅の北西方 約1.8km 徒歩23分					
	バス	秋田中央交通バス 千秋中島町停留所の南東方 約0.1km 徒歩2分					
公共施設	秋田市役所東サービスセンター		保戸野小学校		秋田東中学校		
参考事項	<ul style="list-style-type: none"> ・ 本地の境界標のうち1点が亡失しています（詳細については、秋田財務事務所管財課までお問合せ下さい）。 ・ 本地の南側の市道については、セットバック協議が未済であり、その範囲が確定されていません（詳細については、秋田市都市整備部建築指導課までお問合せ下さい）。 ・ 本地を含む周辺地域は、秋田市水害ハザードマップにおいて、浸水想定区域に該当しています（詳細については、秋田市発行の水害ハザードマップをご確認下さい）。 ・ 本地には、進入防止のための柵が設置されています。 						

※ 物件調査は、入札参加者が物件の概要を把握するための参考資料ですので、必ず入札参加者ご自身において、現地及び諸規制についての調査確認を行ってください。

周辺図



⑫ 千秋中島町

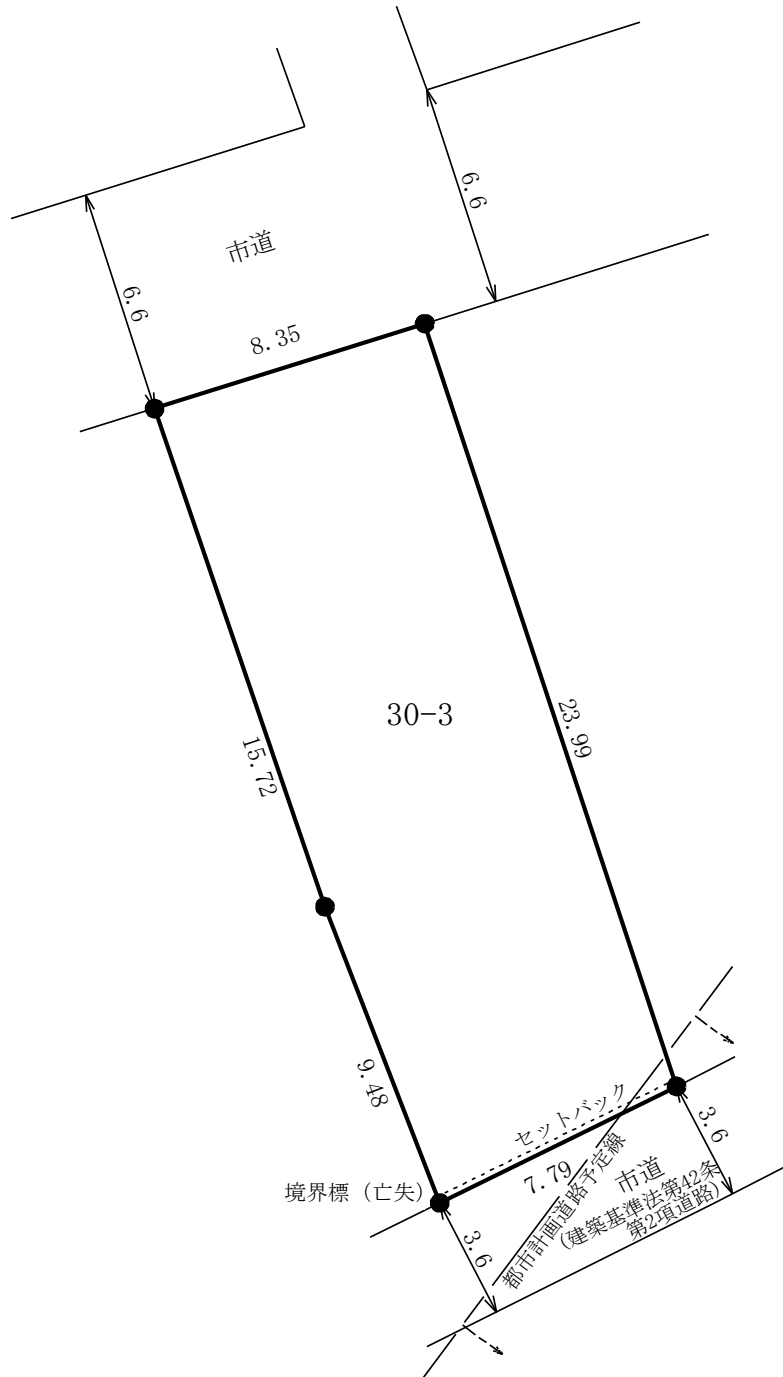
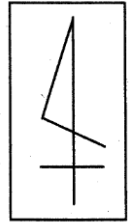
凡例
 売払物件

©2024 ZENRIN CO., LTD. 許諾番号: Z24AJ第921号

※この地図は、現状に合わせて修正しています。

※現在の周辺状況と異なる場合があります。

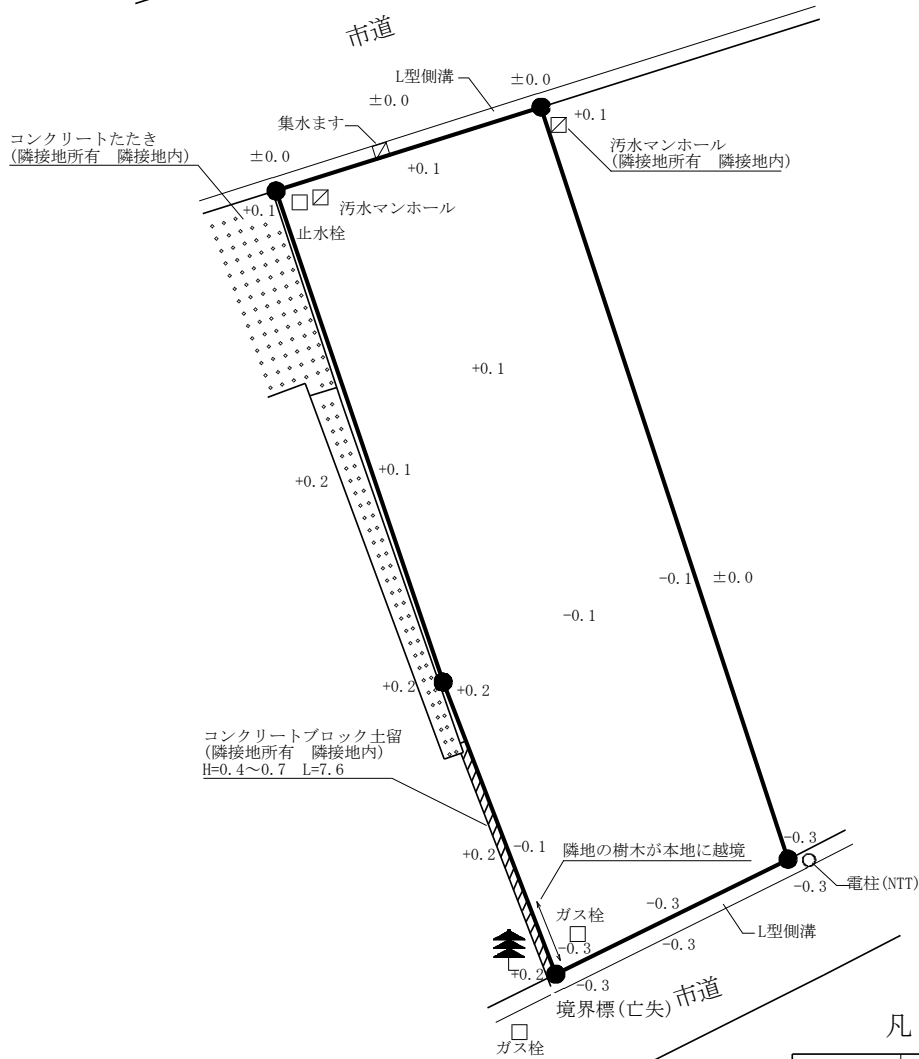
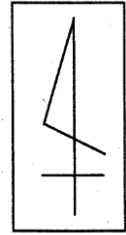
明 細 図



単位：メートル

※法令等に基づく区域指定線等については概略線であり、必ず入札参加者ご自身において関係機関にご照会下さい。

概要図



凡例

	コンクリート土留
	コンクリートたたき
	樹木

単位：メートル

※工作物や樹木の越境等については、極力概要図に記載しておりますが、現況と相違している場合、現況が優先します。物件は現況有姿の引渡しとなりますので、必ず入札参加者ご自身において現況等の調査確認を行って下さい。

