

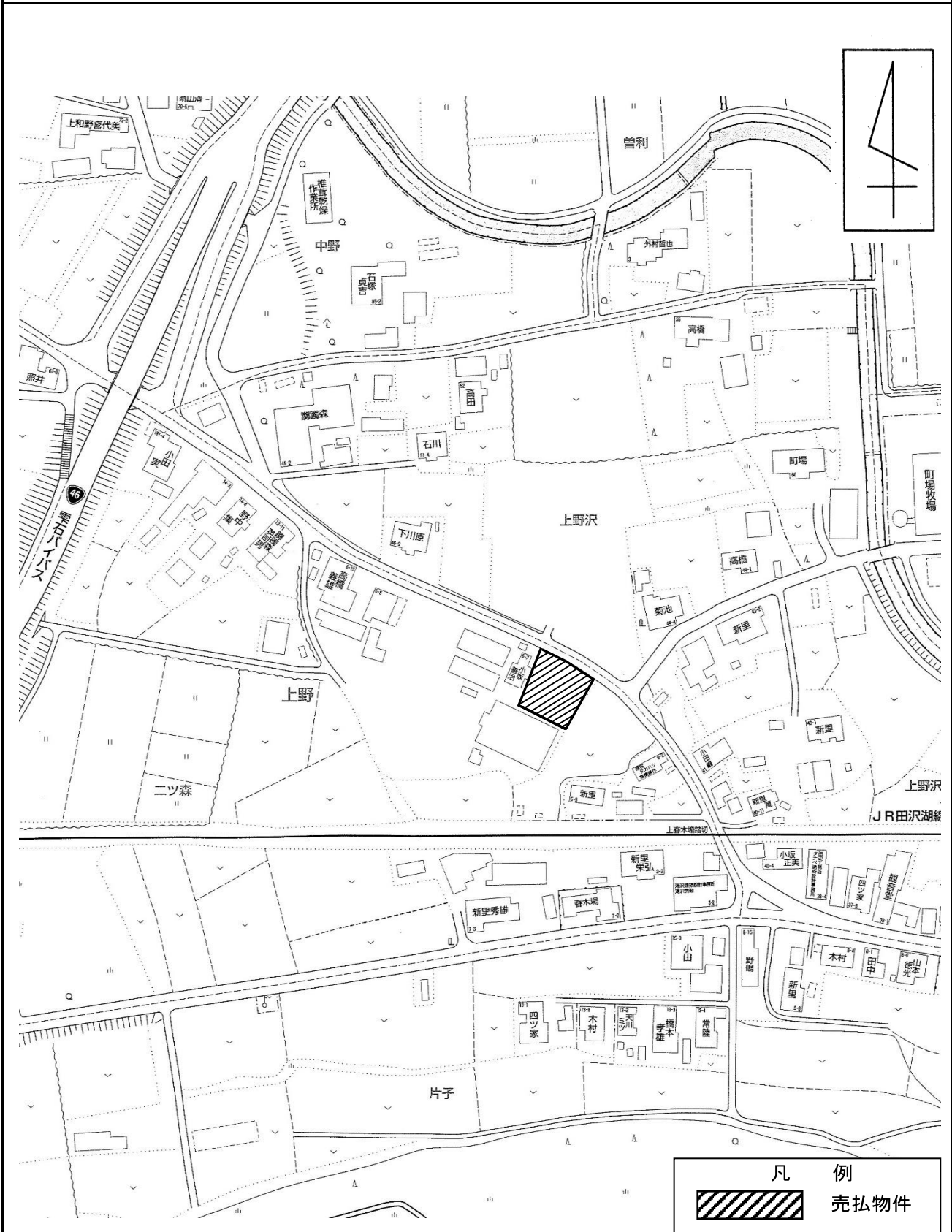
物 件 調 査 書

物件番号 115

所在地		岩手県岩手郡雫石町上野二ツ森6-10					
住居表示							
現況地目及び面積等		宅地	353.75 m ²			工作物	—
						立木竹	—
登記簿	地番	6-10					
	地目	宅地					
	数量	353.75m ²					
記載事項	地番						
	地目						
	数量						
接面道路の状況		北側 舗装町道 幅員約 6.4~6.8 m (法第42条第1項第1号道路)					
法令に基づく制限	建築基準法	都市計画区域内 (非線引)					
		用途地域	指定なし				
		地域・地区	指定なし				
		建ぺい率	70%				
		容積率	200%				
		高度制限	指定なし				
	防火指定	指定なし					
その他	建築基準法第22条第1項 (屋根性能) 建築基準法第23条 (外壁) 岩手の景観と保全と創造に関する条例 岩手県屋外広告物条例						
*別葉「補足説明事項」参照							
私道の負担等に関する事項		私道負担	無	負担の内容			
		道路後退	無	負担の内容			
供給処理 施設の概要	供給処理施設	配管等の状況		施設整備状況		施設整備の特別負担の有無	
	電気	接面道路配線	有	—		—	
	公営水道	接面道路配管	有			無	
	公共下水道	接面道路配管	有			無	
	都市ガス	接面道路配管	無	未定			
交通機関	鉄道等	J R 田沢湖線 春木場駅の 西方 約0.7km 徒歩9分					
公共施設	雫石町役場		御明神小学校		雫石中学校		
参考事項	<ul style="list-style-type: none"> ・本地北側接面道路について、暗渠水路が設置されている本地との接面部分は、認定幅員外道路用地となっています。なお、当該認定幅員外の部分の舗装を行う場合は、道路法第24条に基づく施工承認申請が必要となり、施工に要する費用は、申請者の負担となります (詳細については、雫石町地域整備課までお問合せ下さい)。 ・本地は測量の上、平成28年1月に地積更正登記を行っていますが、北西側隣接地所有者の立会及び同意を受けていません。なお、本地は国土調査 (昭和53年6月登記) が実施されており、境界標の位置は当時と変わりません (詳細については、盛岡財務事務所管財課までお問合せ下さい)。 ・本地内に東北電力ネットワーク (株) の電柱1本、支線1本が設置されており、国との間で貸付契約が締結されています。このため本物件の売買契約には、引き続き当該契約期間満了日まで使用を承諾する旨の特約を付します (詳細については、東北電力ネットワーク (株) 盛岡電力センターまでお問合せ下さい)。 ・本地には、進入防止のための柵が設置されています。 						

※ 物件調査書は、入札参加者が物件の概要を把握するための参考資料ですので、必ず入札参加者ご自身において、現地及び諸規制についての調査確認を行ってください。

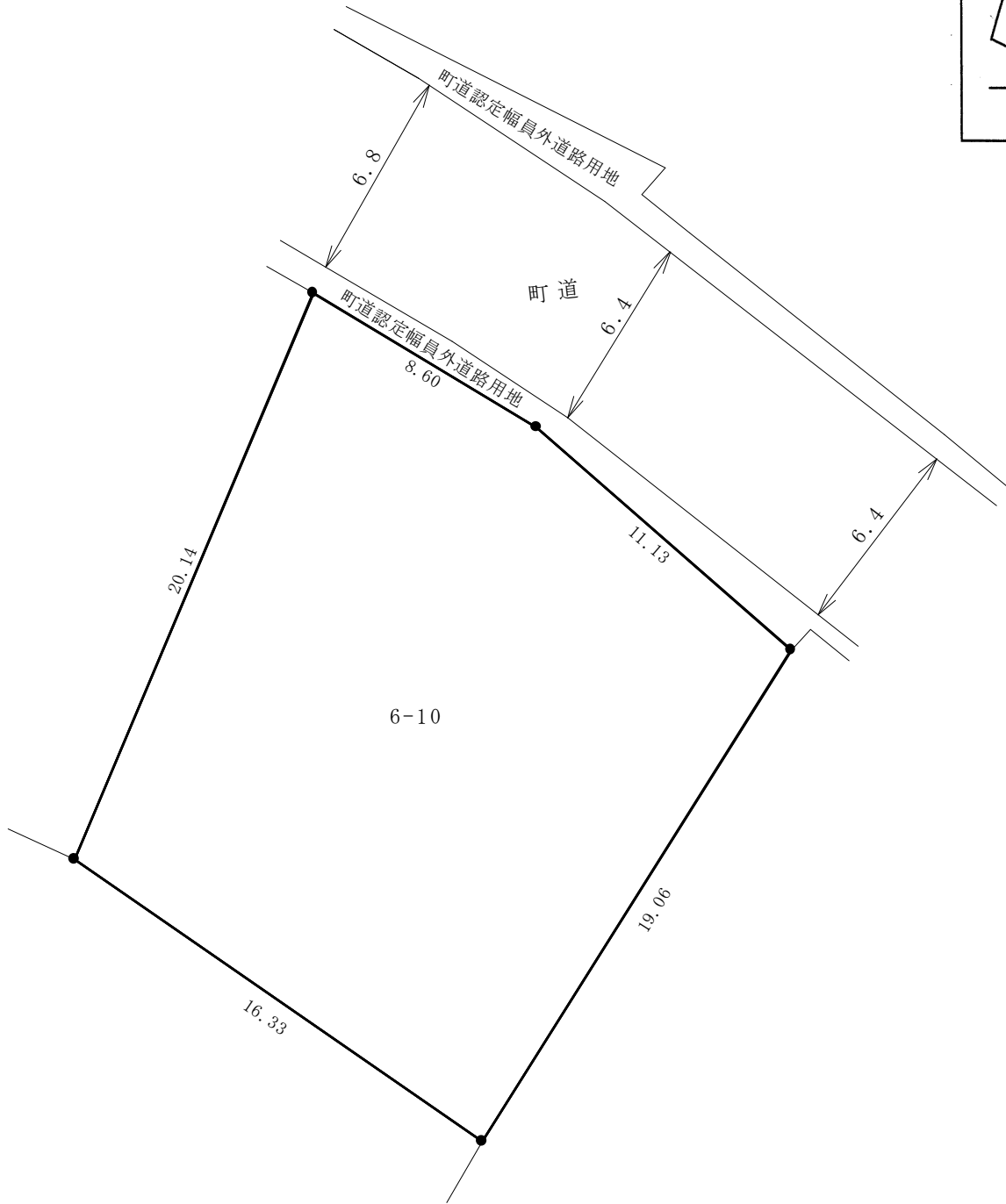
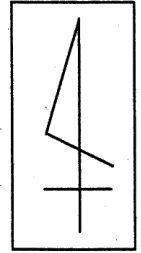
周辺図



©2024 ZENRIN CO., LTD. 許諾番号: Z24AJ第921号

※現在の周辺状況と異なる場合があります。

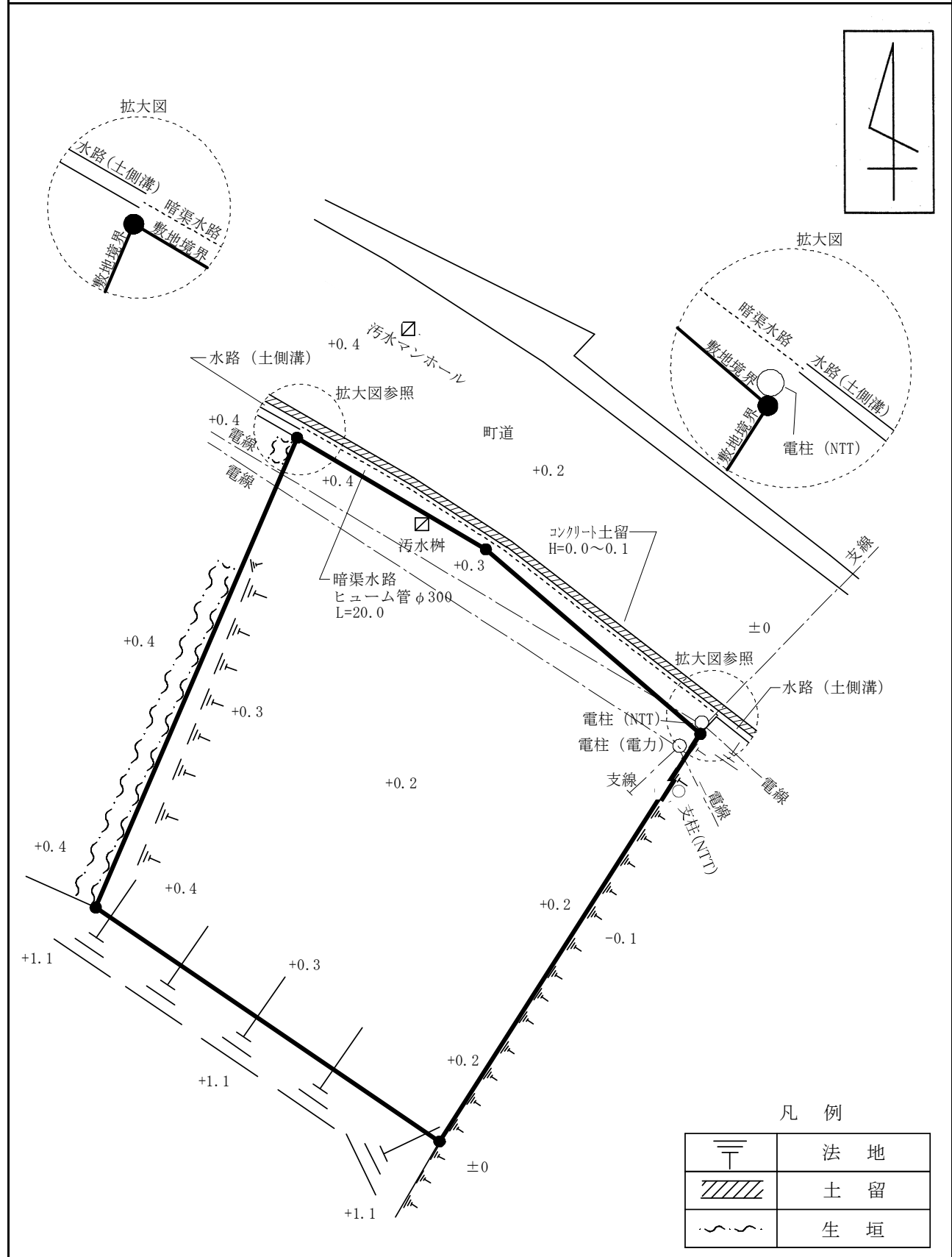
明 細 図



単位：メートル

※法令等に基づく区域指定線等については概略線であり、必ず入札参加者ご自身において関係機関にご照会ください。

概要図



単位：メートル

※工作物や樹木の越境等については、極力概要図に記載しておりますが、現況と相違している場合、現況が優先します。物件は現況有姿の引渡しとなりますので、必ず入札参加者ご自身において現況等の調査確認を行ってください。

