

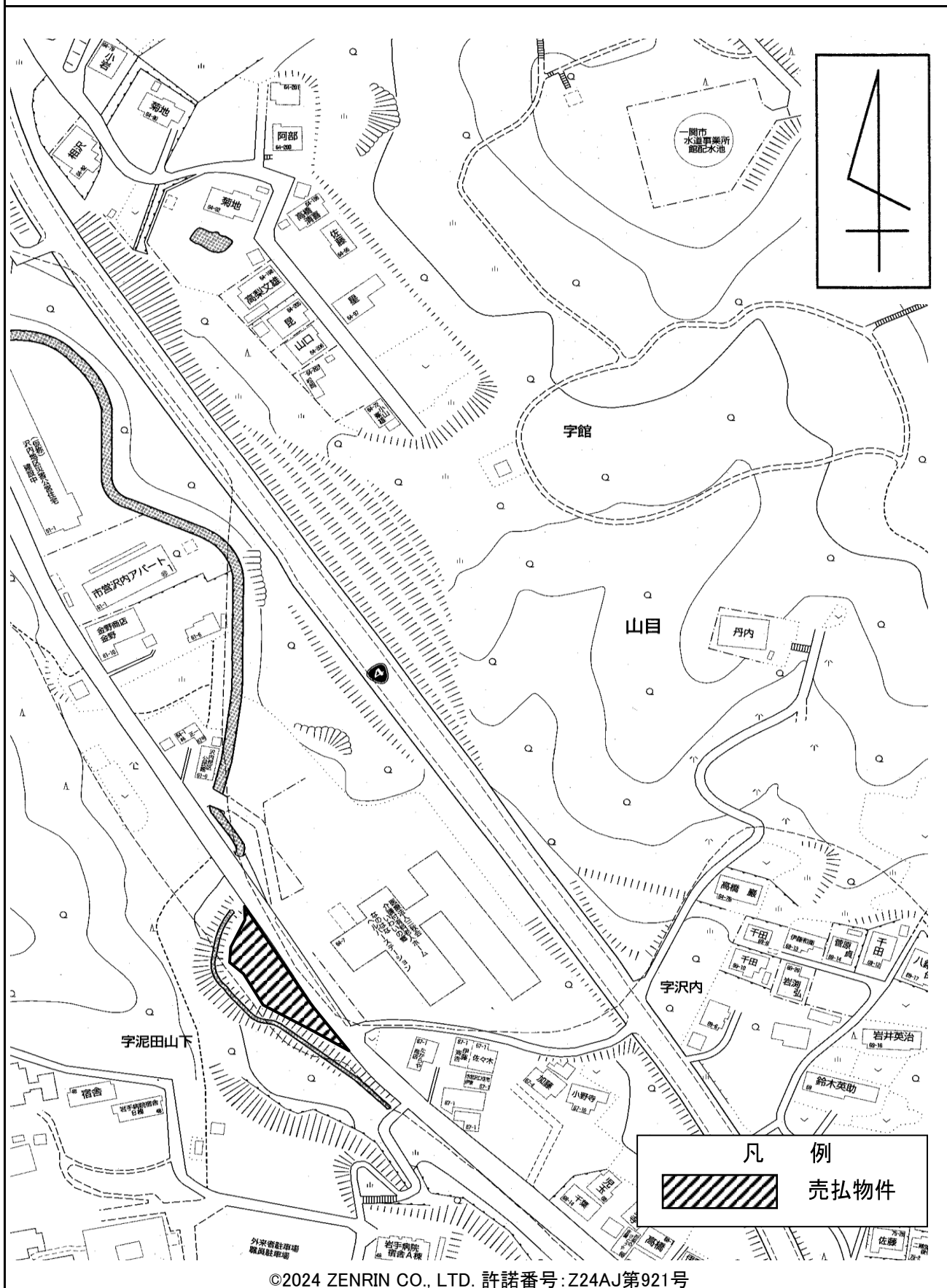
物 件 調 査 書

物件番号 114

所在地		岩手県一関市山目字沢内65-3					
住居表示							
現況地目及び面積等		宅地	825.33 m ²			工作物	—
						立木竹	—
登記簿	地番	65-3					
	地目	宅地					
	数量	825.33m ²					
記載事項	地番						
	地目						
	数量						
接面道路の状況		北東側 舗装市道 幅員約 7.0 m (法第42条第1項第1号道路)					
法令に基づく制限	建築基準法	都市計画区域内(非線引)					
		用途地域	指定なし				
		地域・地区	指定なし				
		建ぺい率	70%				
		容積率	200%				
		高度制限	指定なし				
	防火指定	指定なし					
	その他	岩手県建築基準法施行条例(がけ) 一関市景観まちづくり条例 岩手県屋外広告物条例					
*別葉「補足説明事項」参照							
私道の負担等に関する事項		私道負担	無	負担の内容			
		道路後退	無	負担の内容			
供給処理施設の概要	供給処理施設	配管等の状況		施設整備状況		施設整備の特別負担の有無	
	電気	接面道路配線	有	—		—	
	公営水道	接面道路配管	有			無	
	公共下水道	接面道路配管	有	下記参考事項欄のとおり		有	
	都市ガス	接面道路配管	無	未定			
交通機関	鉄道等	JR東北本線 一ノ関駅の北西方 約3.1km					
	バス	岩手県交通バス 岩手病院前停留所の北西方 約0.8km 徒歩10分					
公共施設	一関市役所		山目小学校		磐井中学校		
参考事項	<ul style="list-style-type: none"> ・公共下水道については、本地は下水道認可区域外に所在しますが、北東側接面道路内に公共下水道本管が敷設されているため、一関市へ区域外流入申請を行うことにより放流が可能です。なお、新たに引込みを行うまでは、下水道受益者負担金相当額は賦課されません。また、公共柵の設置を買受者が行うか一関市が行うかは、一関市と協議が必要であり、買受者が下水道受益者負担金相当額を負担する可能性があります(詳細については、一関市上下水道部下水道課までお問合せ下さい)。 ・本地と本地に接する河川との高低差が大きいため、岩手県建築基準法施行条例(がけ)の規制により建物建築の際には制限を受ける場合があります(詳細については、岩手県南広域振興局土木部一関土木センター建築指導課までお問合せ下さい)。 ・本地は、一関市景観まちづくり条例の規制があり、建物及び工作物等建築の際は届出の必要がある場合があります(詳細については、一関市建設部都市整備課までお問合せ下さい)。 ・本地には、進入防止のための柵が設置されています。 						

※ 物件調査書は、入札参加者が物件の概要を把握するための参考資料ですので、必ず入札参加者ご自身において、現地及び諸規制についての調査確認を行ってください。

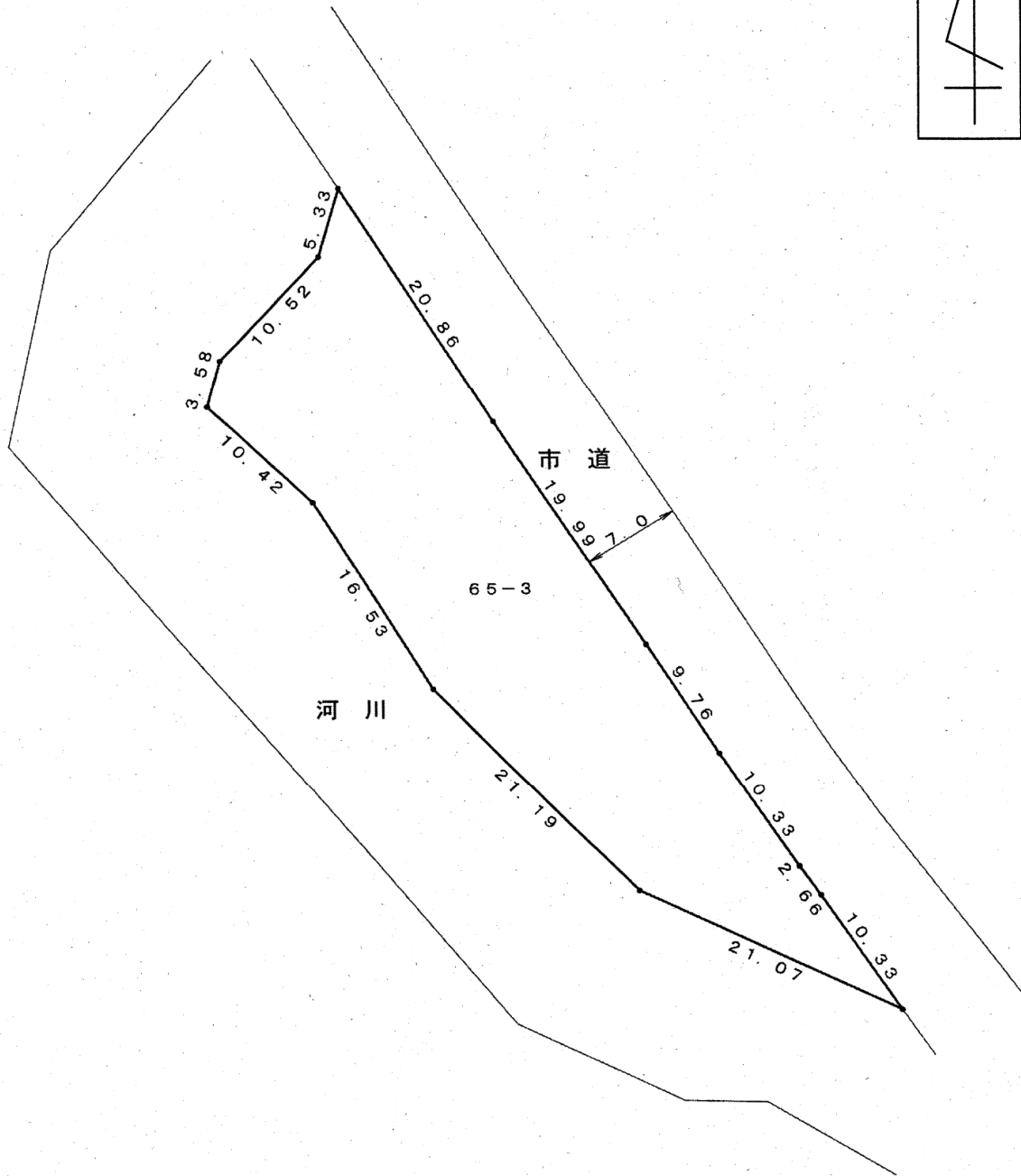
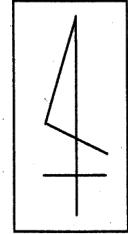
周辺図



©2024 ZENRIN CO., LTD. 許諾番号: Z24AJ第921号

※現在の周辺状況と異なる場合があります。

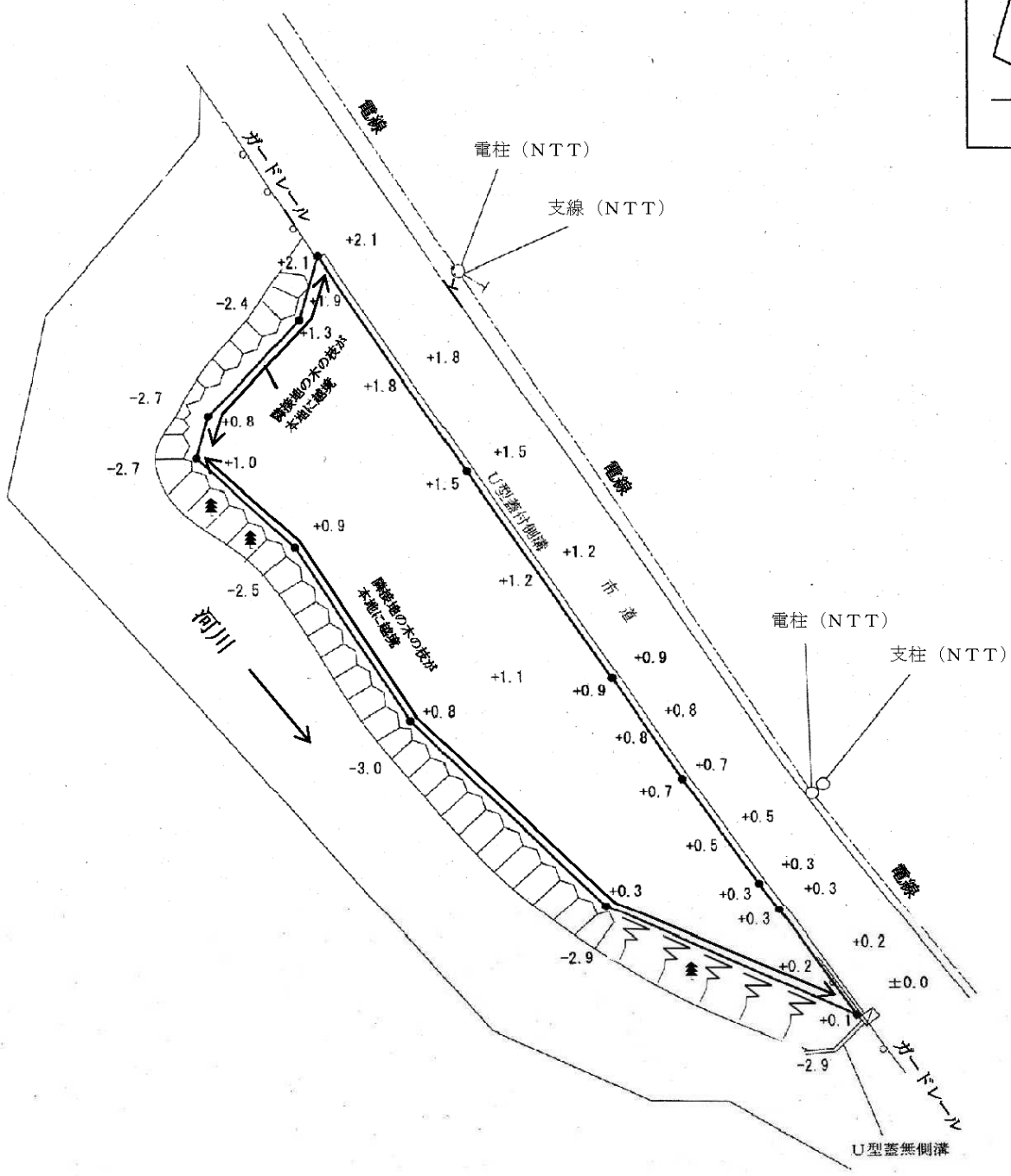
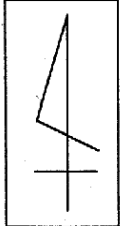
明 細 図



単位：メートル

※法令等に基づく区域指定線等については概略線であり、必ず入札参加者ご自身において関係機関にご照会ください。

概要図



凡例

	がけ地
	法地
	樹木

単位：メートル

※工作物や樹木の越境等については、極力概要図に記載しておりますが、現況と相違している場合、現況が優先します。物件は現況有姿の引渡しとなりますので、必ず入札参加者ご自身において現地等の調査確認を行ってください。

