

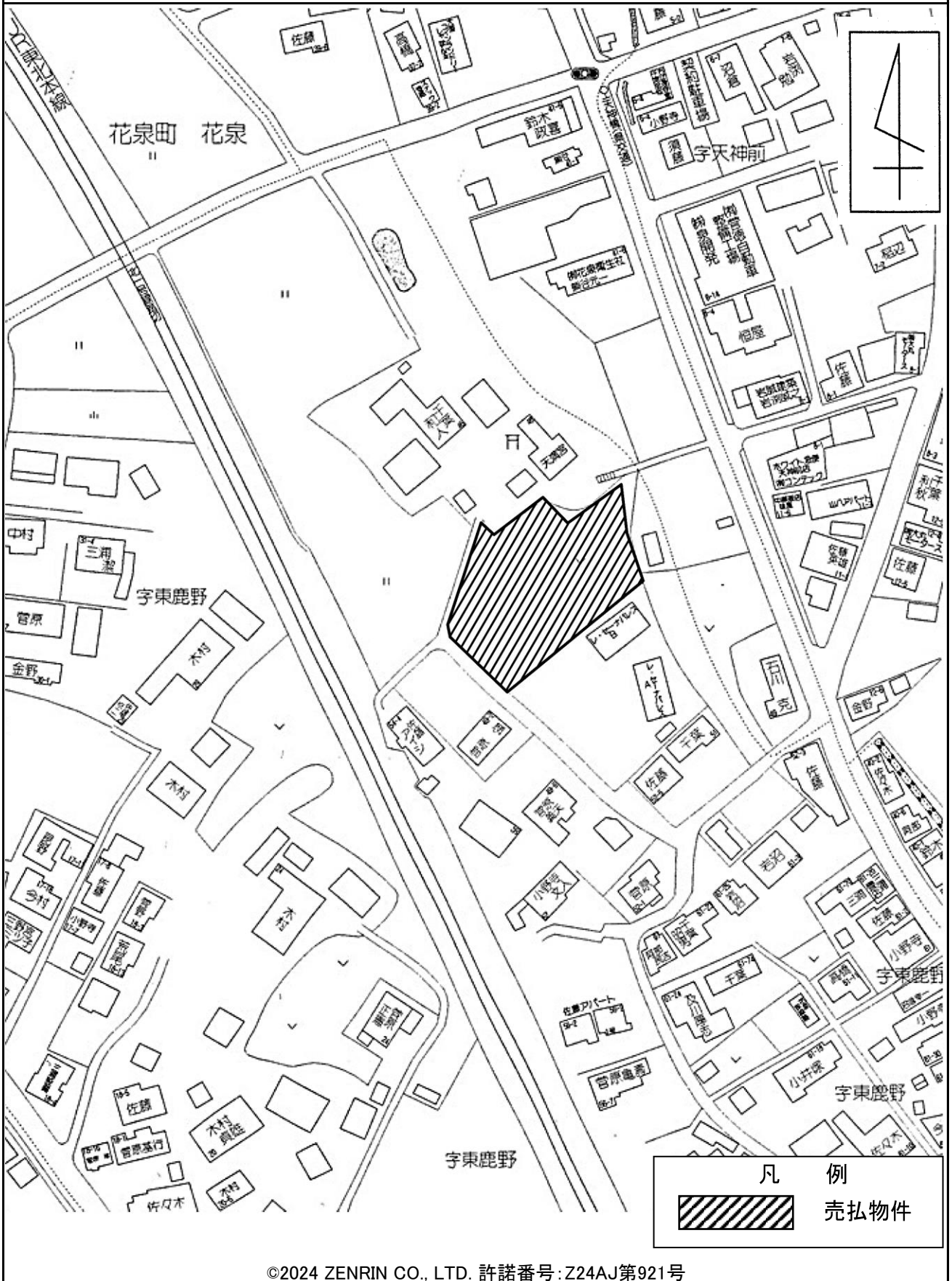
# 物 件 調 査 書

物件番号 113

所在地		岩手県一関市花泉町花泉字東鹿野49-1 外1筆					
住居表示							
現況地目 及び面積等		宅地	2,062.57 m <sup>2</sup>			工作物	—
						立木竹	—
登記簿	地番	49-1	49-7				
	地目	雑種地	宅地				
	数量	1,997m <sup>2</sup>	64.67m <sup>2</sup>				
記載事項	地番						
	地目						
	数量						
接面道路 の状況		南西側	未舗装市管理道路		幅員約 2.4~2.8 m	(法外道路)	
		北西側	未舗装市管理道路		幅員約 2.1~2.2 m	(法外道路)	
法令に基づく制限	建築基準法	都市計画区域外					
		用途地域	指定なし				
		地域・地区	指定なし				
		建ぺい率	指定なし				
		容積率	指定なし				
		高度制限	指定なし				
	防火指定	指定なし					
	その他	建築基準法第22条第1項(屋根性能) 建築基準法第23条(外壁) 一関市景観まちづくり条例 岩手県屋外広告物条例					
*別葉「補足説明事項」参照							
私道の負担等 に関する事項		私道負担	無	負担の内容			
		道路後退	無	負担の内容			
供給処理 施設の概要	供給処理施設	配管等の状況		施設整備状況		施設整備の 特別負担の有無	
	電気	接面道路配線	有	—		—	
	公営水道	接面道路配管	有			無	
	公共下水道	接面道路配管	有	下記参考事項欄のとおり		有	
	都市ガス	接面道路配管	無	未定			
交通機関	鉄道等	J R 東北本線 花泉駅の 北方 約0.5km 徒歩7分					
公共施設	一関市役所花泉支所		花泉小学校		花泉中学校		
参考事項	<ul style="list-style-type: none"> <li>・本拠は実測面積と登記簿数量が異なっています。なお、契約数量は実測面積となります。</li> <li>・本拠内には、上下水道の配管がされておりません。使用の場合は接面する南西側及び北西側道路内の公設管からの引込工事を行うことで供給及び放流が可能です(詳細については、一関市上下水道部水道課給水係及び一関市上下水道部下水道課下水道管理係までお問合せ下さい)。</li> <li>・下水道管の接続にあたっては、水道メーター口径に応じて受益者負担金が発生します(例: φ13~20mm口径で10万円。詳細については、一関市上下水道部下水道課下水道管理係までお問合せ下さい)。</li> <li>・本拠上空を東北電力ネットワーク(株)の電線が通過しています。建物建築等で支障が生じる場合の移設の可否等については、東北電力ネットワーク(株)一関電力センターまでお問合せ下さい。</li> <li>・本拠には、進入防止のための柵が設置されています。</li> </ul>						

※ 物件調査は、入札参加者が物件の概要を把握するための参考資料ですので、必ず入札参加者ご自身において、現地及び諸規制についての調査確認を行ってください。

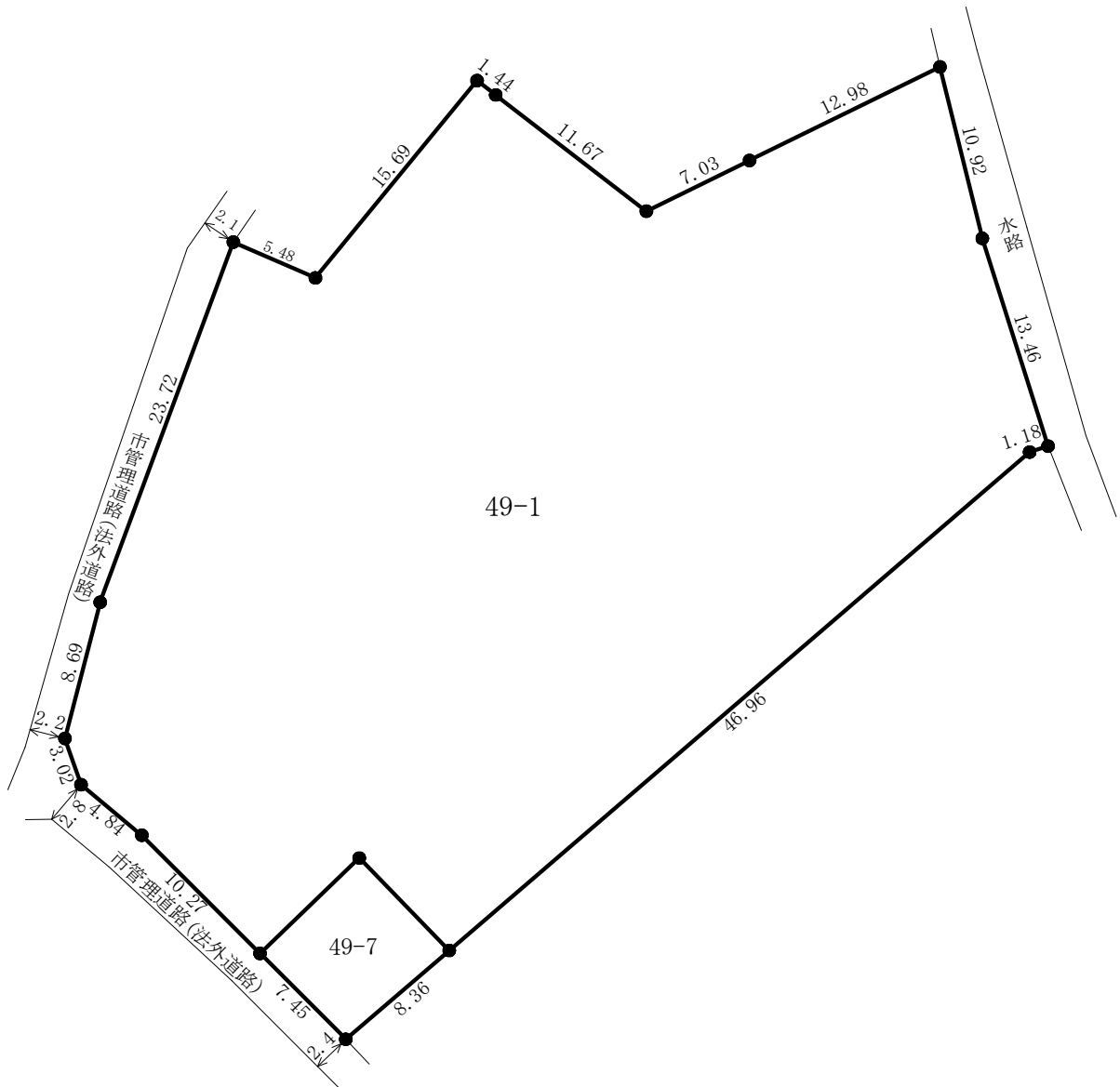
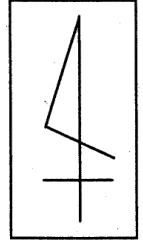
# 周 辺 図



©2024 ZENRIN CO., LTD. 許諾番号: Z24AJ第921号

※現在の周辺状況と異なる場合があります。

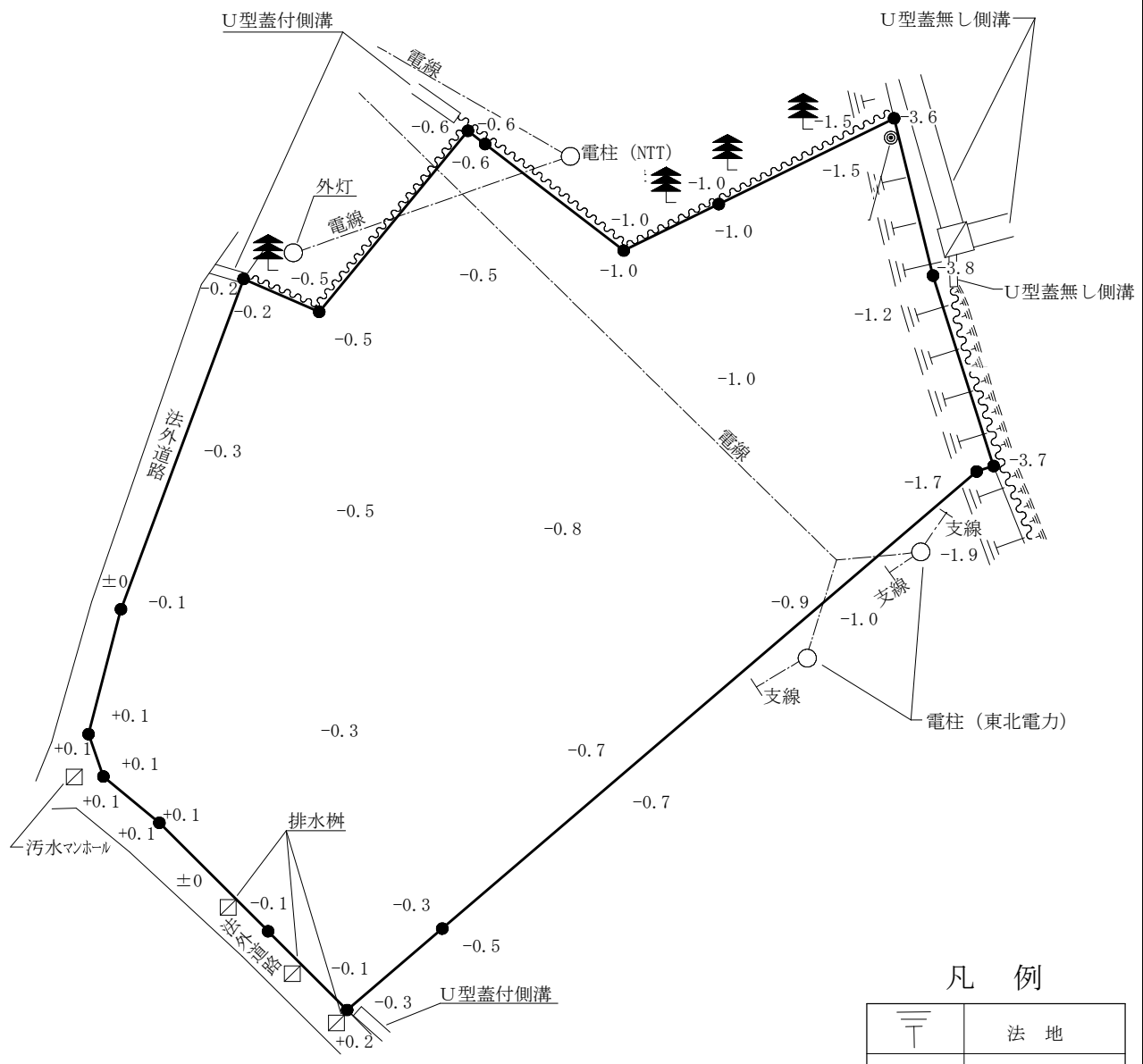
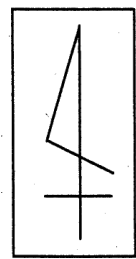
明 細 図



単位：メートル

※法令等に基づく区域指定線等については概略線であり、必ず入札参加者ご自身において関係機関にご照会下さい。

# 概要図



## 凡例

	法地
	切株
	土側溝
	樹木

単位：メートル

※工作物や樹木の越境等については、極力概要図に記載しておりますが、現況と相違している場合、現況が優先します。物件は現況有姿の引渡しとなりますので、必ず入札参加者ご自身において現況等の調査確認を行って下さい。

