

物 件 調 書

物件番号 112

所在地		岩手県奥州市江刺藤里字竹洞66 外2筆					
住居表示							
現況地目 及び面積等	宅地	1,801.60 m ²				工作物	—
						立木竹	—
登記簿	地番	66	76-2	80-2			
	地目	原野	畑	宅地			
	数量	805m ²	625m ²	370.56m ²			
記載事項	地番						
	地目						
	数量						
接面道路 の状況	南側	舗装県道		幅員約 12.4 m	(法外道路)		
	北側	未舗装市管理道路		幅員約 3.2~4.0 m	(法外道路)		
	西側	舗装市管理道路		幅員約 2.8~3.6 m	(法外道路)		
法令に基づく制限	都市計画法	都市計画区域外					
		用途地域	指定なし				
		地域・地区	指定なし				
		建ぺい率	指定なし				
		容積率	指定なし				
		高度制限	指定なし				
	防火指定	指定なし					
その他	宅地造成及び特定盛土等規制法第12条(宅地造成等工事の許可) 宅地造成及び特定盛土等規制法第27条・第30条(特定盛土等又は土石の堆積に関する工事の届出・許可) 農地法第3条(権利移転の許可) 農地法第5条(転用を伴う権利移転の許可) 岩手県屋外広告物条例						
*別葉「補足説明事項」参照							
私道の負担等 に関する事項	私道負担	無	負担の内容				
	道路後退	無	負担の内容				
供給処理 施設の概要	供給処理施設	配管等の状況		施設整備状況		施設整備の 特別負担の有無	
	電気	接面道路配線	有	—		—	
	公営水道	接面道路配管	有			無	
	公共下水道	接面道路配管	無	未定 浄化槽設置 可			
	都市ガス	接面道路配管	無	未定			
交通機関	鉄道等	JR東北新幹線 水沢江刺駅の 北東方 約7.5km					
	バス	奥州市営バス 竹洞停留所の 東方 約0.1km 徒歩2分					
公共施設	奥州市江刺総合支所		岩谷堂小学校		江刺第一中学校		
参考事項	<ul style="list-style-type: none"> ・本地は実測面積と登記簿数量が異なります。なお、契約数量は実測面積となります。 ・本地のうち76-2は、登記簿上の地目が畑であるため、売買契約締結前に農地法第3条、又は同法第5条の許可を得る必要があります(詳細については、奥州市農業委員会までお問合せ下さい)。 ・本地の東側地中に、隣接所有者が使用している水道管が埋設されております。建物等の建設に支障となる場合は、移設に関して隣接所有者と協議が必要となります。 ・本地内に東北電力ネットワーク(株)の支線1本が設置されており、国との間で貸付契約が締結されています。このため本物件の売買契約には、引き続き当該契約期間満了日まで使用を承諾する旨の特約を付します(詳細については、東北電力ネットワーク(株)水沢電力センターまでお問合せ下さい)。 ・本地から南方の県道及び西方の法外道路へ、接道するため工事が必要となる場合は、岩手県及び奥州市へ道路法第24条の承認を受ける必要があります(詳細については、岩手県南広域振興局土木部管理課及び奥州市江刺総合支所都市整備部土木課までお問合せ下さい)。 ・本地には、進入防止のための柵が設置されています。 						

※ 物件調書は、入札参加者が物件の概要を把握するための参考資料ですので、必ず入札参加者ご自身において、現地及び諸規制についての調査確認を行ってください。

周 辺 図

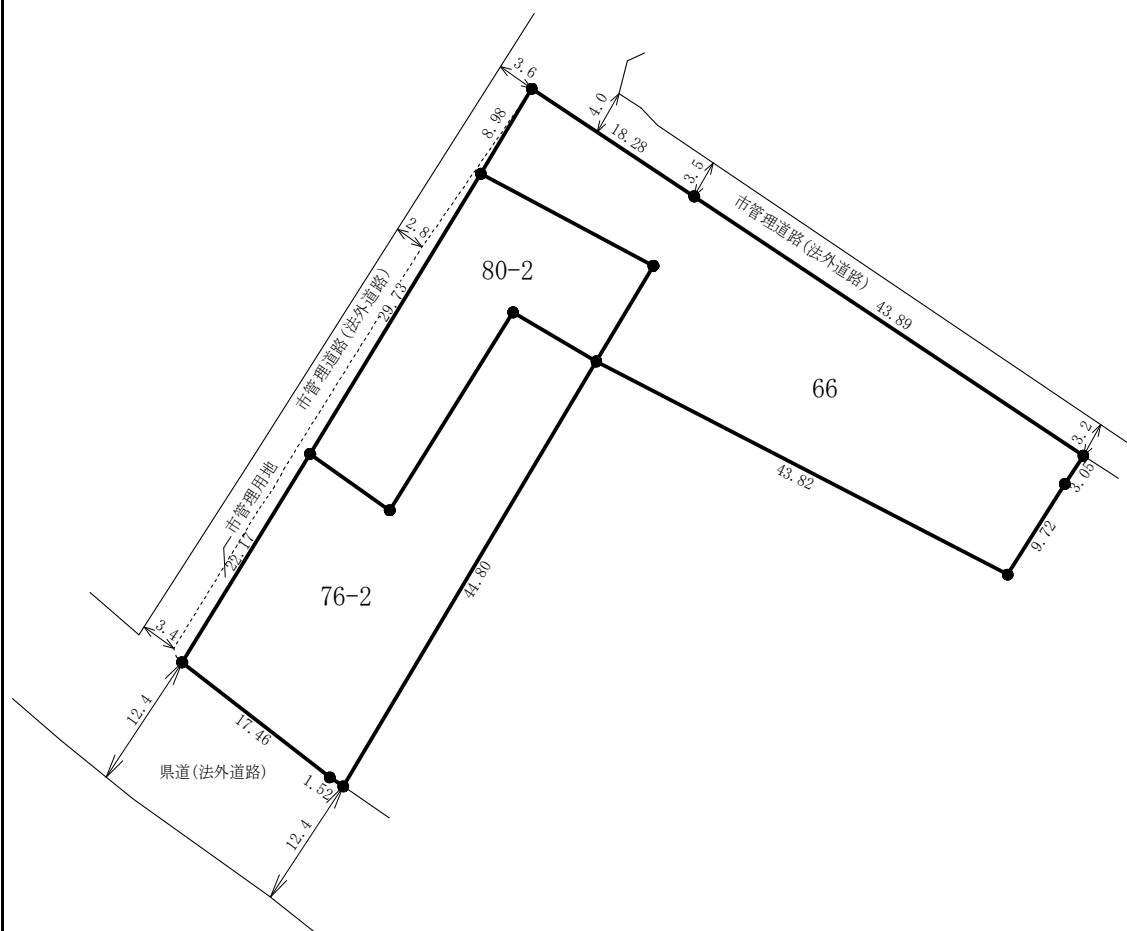


凡 例
赤いL字 売払物件

国土地理院地図を加工して作成

※現在の周辺状況と異なる場合があります。

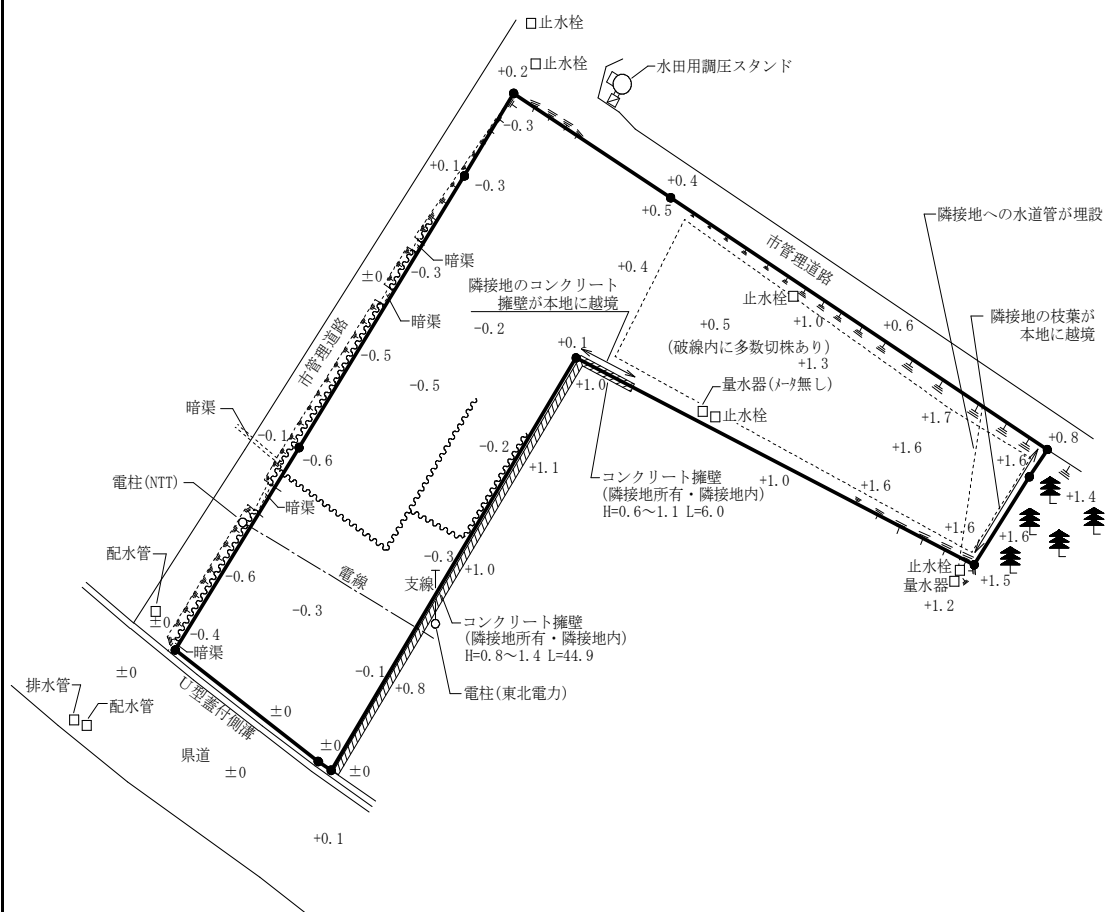
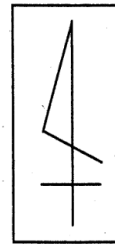
明 細 図



単位：メートル

※法令等に基づく区域指定線等については概略線であり、必ず入札参加者ご自身において関係機関にご照会下さい。

概要図



凡例

	法地
	擁壁
	樹木
	素掘り側溝

単位：メートル

※工作物や樹木の越境等については、極力概要図に記載しておりますが、現況と相違している場合、現況が優先します。物件は現況有姿の引渡しとなりますので、必ず入札参加者ご自身において現況等の調査確認を行って下さい。