

# 物 件 調 査 書


物件番号 **111**

所在地		岩手県八幡平市松尾寄木第1地割505-8					
住居表示		_____					
現況地目 及び面積等	山林	938.34 m <sup>2</sup>				工作物	—
						立木竹	—
登記簿	地番	505-8					
	地目	原野					
	数量	938m <sup>2</sup>					
記載事項	地番						
	地目						
	数量						
接面道路 の状況	西側	舗装市道		幅員約	6.0 m	(法外道路)	
法令に基づく制限	都市計画法	都市計画区域外					
		用途地域	指定なし				
		地域・地区	指定なし				
		建ぺい率	指定なし				
		容積率	指定なし				
		高度制限	指定なし				
	防火指定	指定なし					
その他	宅地造成及び特定盛土等規制法第12条（宅地造成等工事の許可） 森林法第10条の2（開発行為の許可） 森林法第10条の7の2（所有者となった旨の届出） 森林法第10条の8（伐採及び伐採後の造林の届出） 岩手の景観の保全と創造に関する条例 岩手県屋外広告物条例 岩手県自然環境保全条例（東八幡平観光施設団地環境緑地保全地域）						
*別葉「補足説明事項」参照							
私道の負担等に関する事項	私道負担	無	負担の内容				
	道路後退	無	負担の内容				
供給処理 施設の概要	供給処理施設	配管等の状況		施設整備状況		施設整備の特別負担の有無	
	電気	接面道路配線	有	—		—	
	公営水道	接面道路配管	有			無	
	公共下水道	接面道路配管	無	未定 浄化槽設置 要			
	都市ガス	接面道路配管	無	未定			
交通機関	鉄道等	J R花輪線 大更駅の 西方 約11.7km					
	バス	岩手県北バス 八幡平温泉郷停留所の 北東方 約1.4km 徒歩18分					
公共施設	八幡平市役所		柏台小学校		松尾中学校		
参考事項	<ul style="list-style-type: none"> <li>・本地は雑木が群生しているため、現状では車両での乗り入れができません。</li> <li>・本地は東八幡平観光施設団地環境緑地保全地域に指定されています。開発行為を行う際には開発の規模に関わらず、岩手県知事に届け出が必要となります（詳細については、岩手県環境生活部自然保護課までお問合せ下さい）。</li> <li>・本地を取得した所有者は森林法により関係書類の提出が必要となります（詳細については、八幡平市農林課までお問合せ下さい）。</li> <li>・浄化槽を設置する場合は、補助金制度の対象となる可能性があります（詳細については、八幡平市上下水道課までお問合せ下さい）。</li> </ul>						

※ 物件調査書は、入札参加者が物件の概要を把握するための参考資料ですので、必ず入札参加者ご自身において、現地及び諸規制についての調査確認を行ってください。

# 周辺図

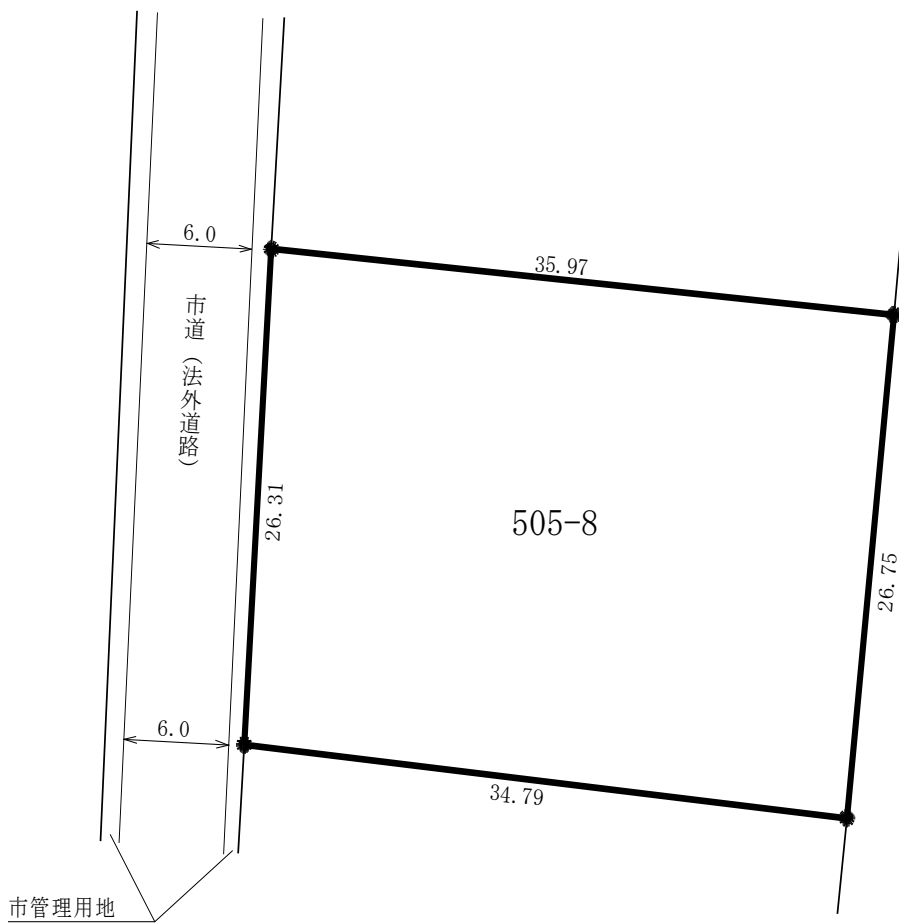
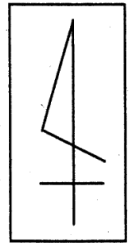


凡 例	
	売払物件

国土地理院地図を加工して作成

※現在の周辺状況と異なる場合があります。

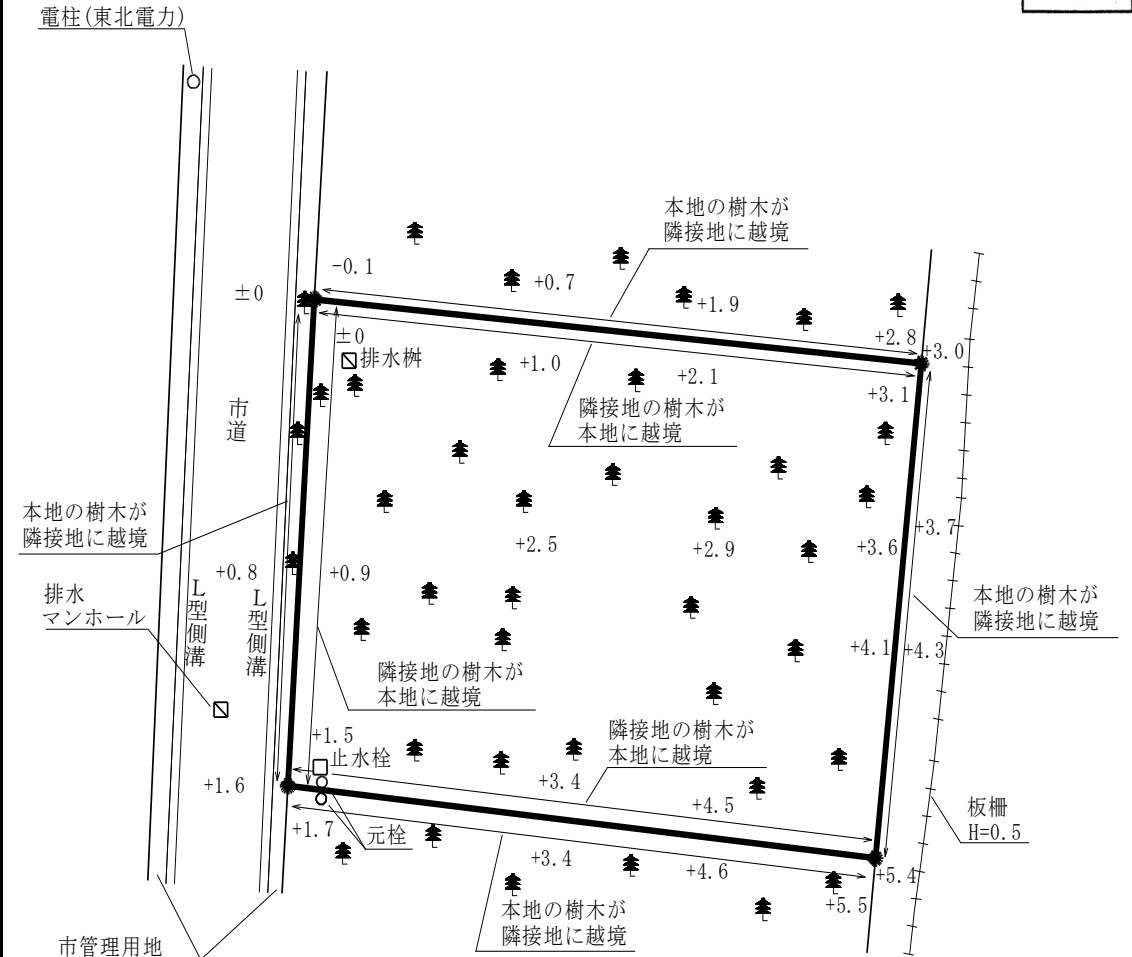
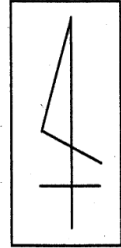
明 細 図



単位：メートル

※法令等に基づく区域指定線等については概略線であり、必ず入札参加者ご自身において関係機関にご照会下さい。

# 概要図



## 凡例

	樹木
--	----

単位：メートル

※工造物や樹木の越境等については、極力概要図に記載しておりますが、現況と相違している場合、現況が優先します。物件は現況有姿の引渡しとなりますので、必ず入札参加者ご自身において現況等の調査確認を行って下さい。