

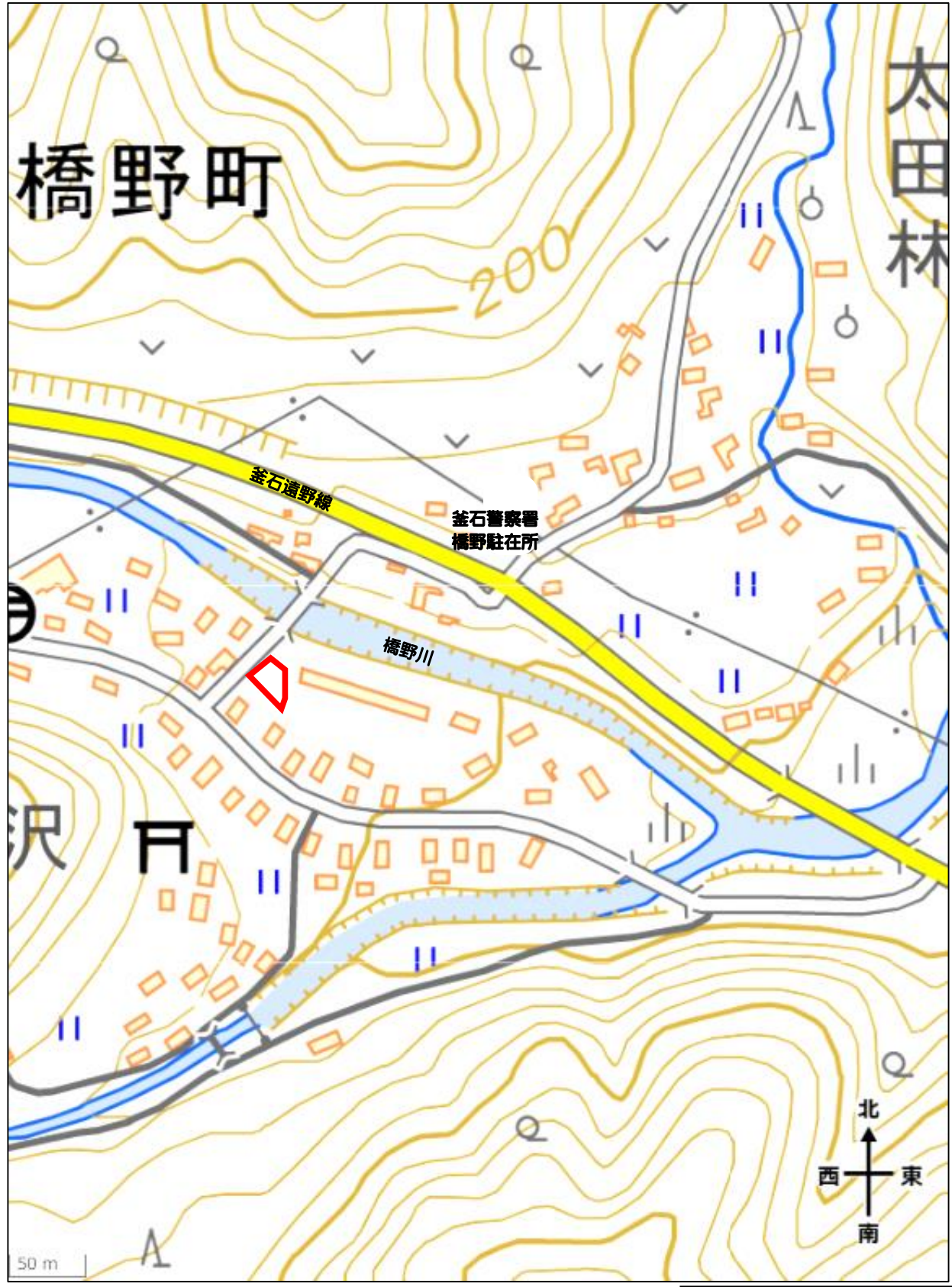
# 物 件 調 書


物件番号 **110**

所在地	岩手県釜石市橋野町第34地割22-4				
住居表示					
現況地目 及び面積等	宅地	409.24 m <sup>2</sup>	工作物	—	
			立木竹	—	
登記簿	地番	22-4			
	地目	宅地			
	数量	409.24m <sup>2</sup>			
記載事項	地番				
	地目				
	数量				
接面道路 の状況	北西側の一部 舗装市道 幅員約 4.0～4.6 m (法外道路)				
法令に基づく制限	都市計画法 建築基準法	都市計画区域外			
		用途地域	指定なし		
		地域・地区	指定なし		
		建ぺい率	指定なし		
		容積率	指定なし		
		高度制限	指定なし		
	防火指定	指定なし			
その他	宅地造成及び特定盛土等規制法第12条(宅地造成等工事の許可) 文化財保護法第93条第1項(沢槍遺跡) 岩手県屋外広告物条例 釜石市景観条例				
*別葉「補足説明事項」参照					
私道の負担等 に関する事項	私道負担	無	負担の内容		
	道路後退	無	負担の内容		
供給処理 施設の概要	供給処理施設	配管等の状況		施設整備状況	施設整備の 特別負担の有無
	電気	接面道路配線	有	—	—
	公営水道	接面道路配管	有	下記参考事項欄のとおり	無
	公共下水道	接面道路配管	無	未定 浄化槽設置可	
	都市ガス	接面道路配管	無	未定	
交通機関	鉄道等	三陸鉄道リアス線 鶴住居駅の 西方 約14.0km			
	バス	釜石市北部コミュニティバス 橋野停留所の 北東方 約0.1km 徒歩2分			
公共施設	釜石市役所栗橋地区生活応援センター	栗林小学校	釜石東中学校		
参考事項	<ul style="list-style-type: none"> <li>・ 本地の埋蔵文化財については、試掘調査済みですが、掘削等を行う場合は、文化財保護法第93条第1項による届出のほか、再度試掘調査が必要となる場合があります。なお、試掘調査費が必要となる場合があります(詳細については、釜石市文化スポーツ部文化振興課までお問合せ下さい)。</li> <li>・ 公営水道は北西側市道から引込可能ですが、市道の一部が私有地となっているので、引込む場合は土地所有者の同意が必要となる場合があります(詳細については、釜石市水道事業所までお問合せ下さい)。</li> <li>・ 本地を含む周辺地域は、鶴住居川洪水浸水想定区域図において、浸水想定区域に該当しています(詳細については岩手県公表の洪水浸水想定区域図をご確認下さい)。</li> <li>・ 本地には、進入防止のための柵が設置されています。</li> </ul>				

※ 物件調書は、入札参加者が物件の概要を把握するための参考資料ですので、必ず入札参加者ご自身において、現地及び諸規制についての調査確認を行ってください。

周 辺 図

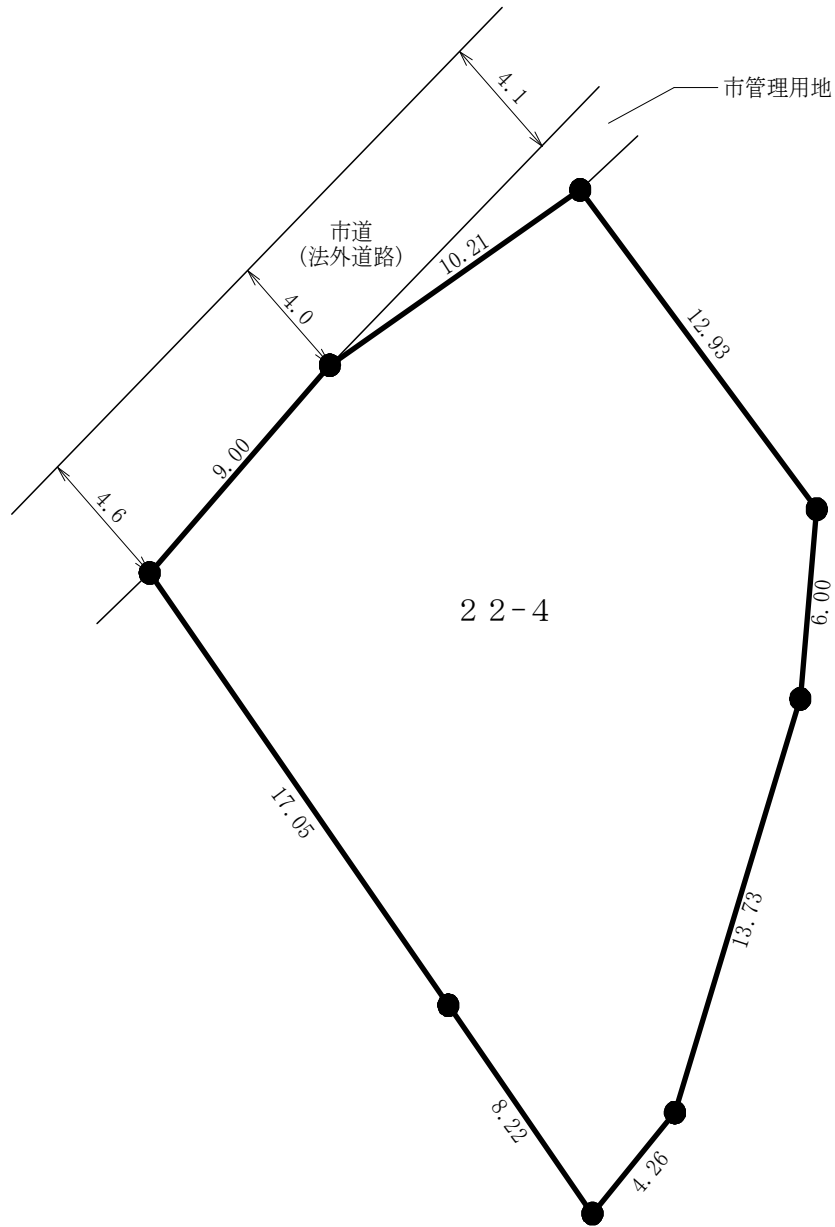
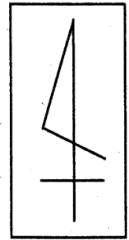


凡 例	
	売払物件

国土地理院地図を加工して作成

※現在の周辺状況と異なる場合があります。

# 明 細 図



単位：メートル

※法令等に基づく区域指定線等については概略線であり、必ず入札参加者ご自身において関係機関にご照会下さい。

