

物 件 調 査 書

物件番号 **108**

所在地		青森県八戸市大字田面木字中村60					
住居表示							
現況地目及び面積等		雑種地	5,889.43 m ²			工作物	—
						立木竹	—
登記簿記載事項	地番	60					
	地目	宅地					
	数量	5,889.43 m ²					
記載事項	地番						
	地目						
	数量						
接面道路の状況		南東側 舗装市道 幅員約 3.2~3.6 m (法第42条第2項道路)					
法令に基づく制限	建築基準法	市街化調整区域					
		用途地域	指定なし				
		地域・地区	指定なし				
		建ぺい率	60%				
		容積率	200%				
		高度制限	指定なし				
	防火指定	指定なし					
その他	都市計画法第29条・第34条(開発行為等の許可・開発許可の基準) 建築基準法第22条第1項(屋根性能) 建築基準法第23条(外壁) 都市再生特別措置法第88条第1項(居住誘導区域外での建築等の届出) 都市再生特別措置法第108条第1項(誘導施設を有する建築物等の建築等の届出) 八戸市開発行為等の許可の基準に関する条例 八戸市景観条例 八戸市屋外広告物条例 八戸市開発指導要綱						
私道の負担等に関する事項		私道負担	無	負担の内容			
		道路後退	無	負担の内容			
供給処理	供給処理施設	配管等の状況		施設整備状況		施設整備の特別負担の有無	
	電気	接面道路配線	有	—		—	
施設の概要	公営水道	接面道路配管	有			無	
	公共下水道	接面道路配管	無	未定 浄化槽設置要			
	都市ガス	接面道路配管	無	未定			
交通機関		鉄道等	JR八戸線 八戸駅の 南東方 約2.7km				
		バス	八戸市営バス 聖ウルスラ学園停留所の 西方 約0.8km 徒歩10分				
公共施設		八戸市館市民サービスセンター		田面木小学校		根城中学校	
参考事項		<ul style="list-style-type: none"> ・本地は、市街化調整区域に所在するため、原則として建物等の建築はできません(詳細については、八戸市都市整備部建築指導課までお問合せ下さい)。 ・本地南東側接面道路は、建築基準法第42条第2項道路ですが、現況道路幅員が4m以上あるため、セットバックは不要です(詳細については、八戸市都市整備部建築指導課までお問合せ下さい)。 ・本地内に、東北電力ネットワーク(株)所有の電柱5本、支柱1本、支線5本が設置されており、国との間で貸付契約が締結されています。このため本物件の売買契約書には、引き続き当該契約期間満了日まで使用を承諾する旨の特約を付します(詳細については、東北電力ネットワーク(株)八戸電力センターまでお問合せ下さい)。 ・本地には、進入防止のための柵が設置されています。 ・認定幅員外道路用地部分の舗装を行う場合は、道路管理者の承認及び所轄警察署の道路使用許可を受ける必要があります。なお、工事費用は買受者負担となります(詳細については八戸市建設部道路維持課及び八戸警察署交通第二課までお問合せ下さい)。 					

*別葉「補足説明事項」参照

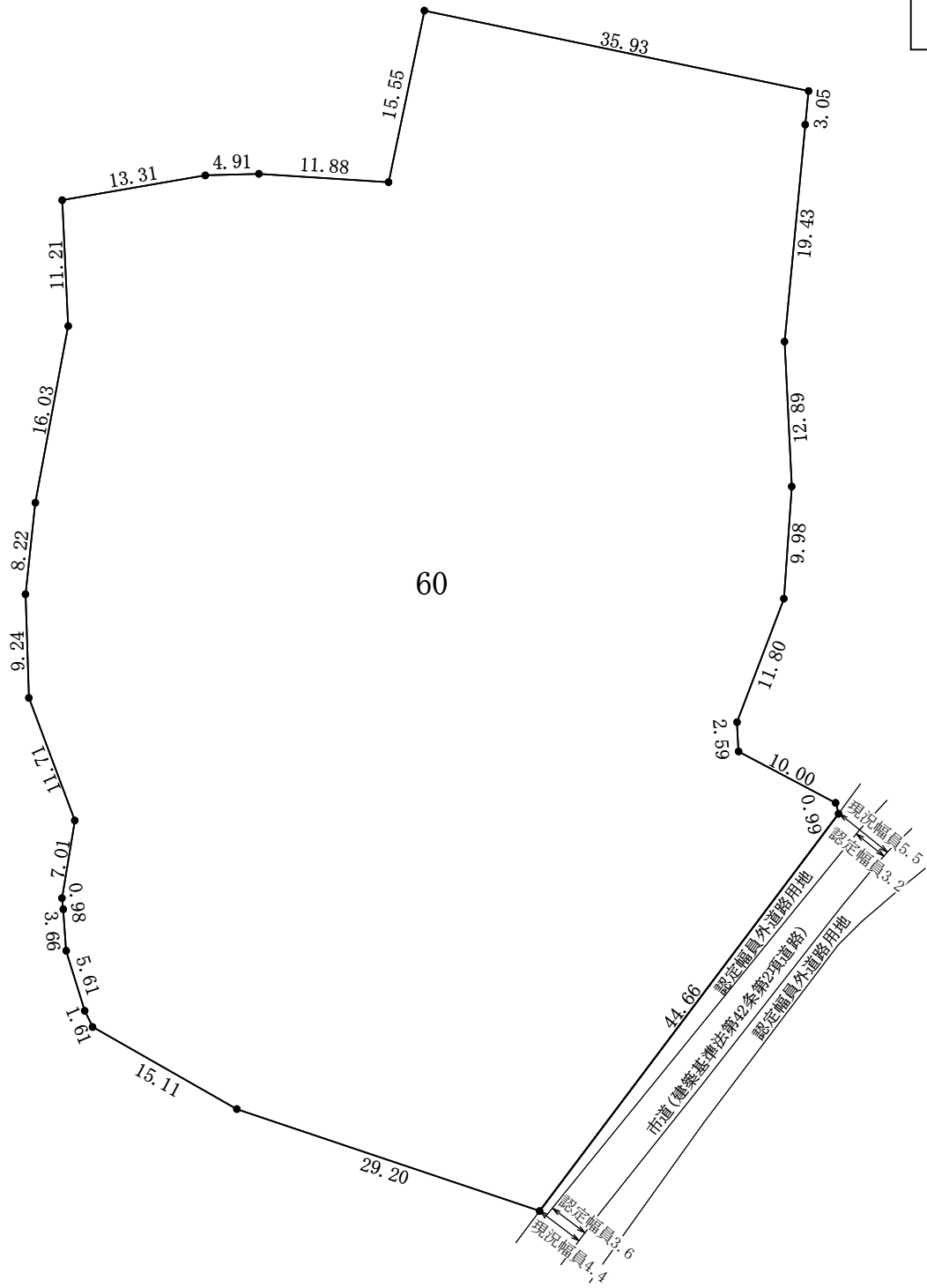
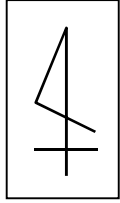
※ 物件調査書は、入札参加者が物件の概要を把握するための参考資料ですので、必ず入札参加者ご自身において、現地及び諸規制についての調査確認を行ってください。

周 辺 図



※現在の周辺状況と異なる場合があります。

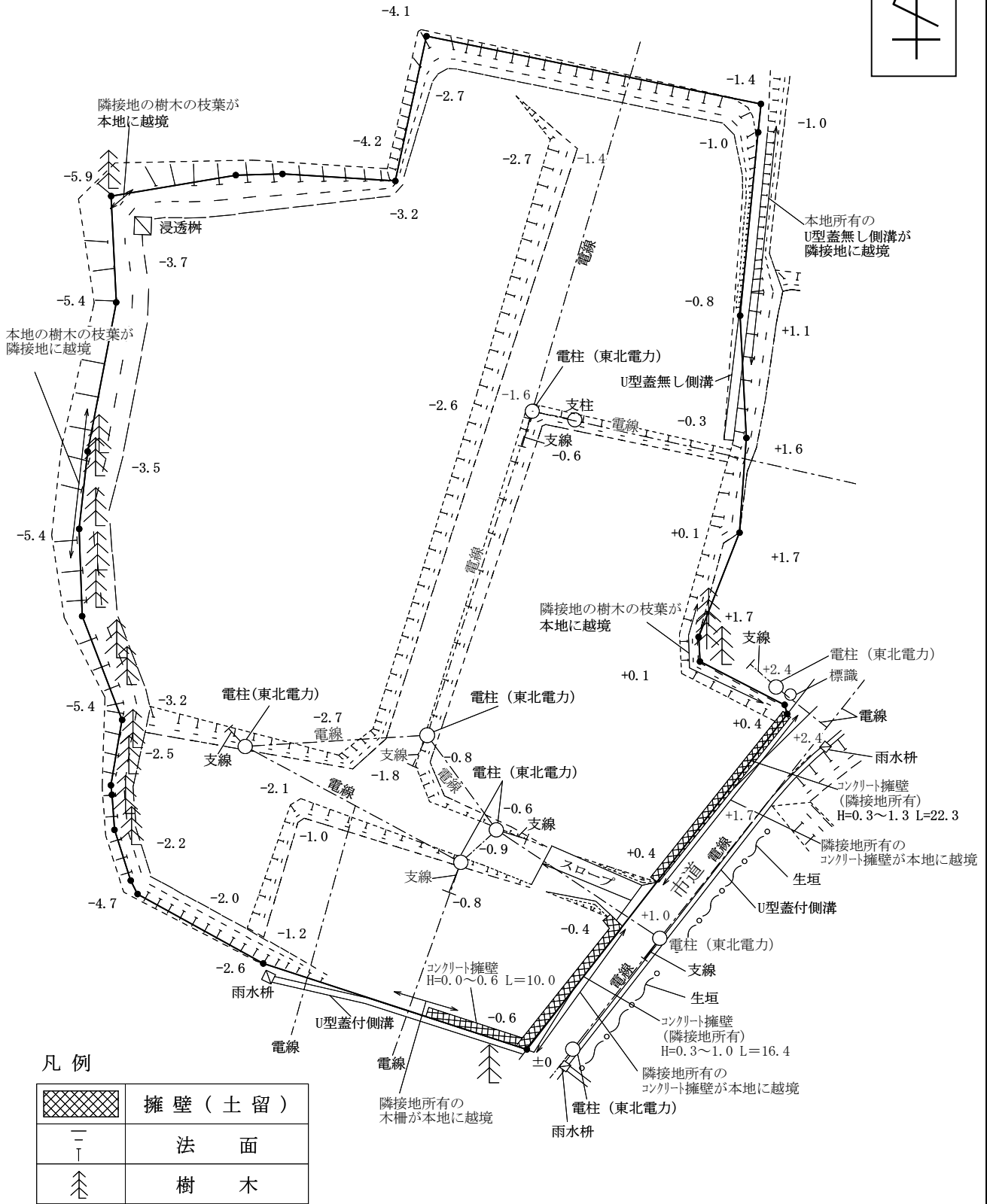
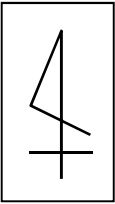
明 細 図



単位:メートル

※法令等に基づく区域指定線等については概略線であり、必ず入札参加者ご自身において関係機関にご照会ください。

概 要 図



凡 例

	擁壁 (土留)
	法 面
	樹 木

単位:メートル

※工作物や樹木の越境等については、極力概要図に記載しておりますが、現況と相違している場合、現況が優先します。物件は現況有姿の引渡しとなりますので、必ず入札参加者ご自身において現地等の調査確認を行ってください。





