

物 件 調 査 書


物件番号 107

所在地		青森県北津軽郡中泊町大字小泊字砂山100-6					
住居表示							
現況地目及び面積等		宅地	508.38 m ²			工作物	—
						立木竹	—
登記簿	地番	100-6					
	地目	宅地					
	数量	508.38m ²					
記載事項	地番						
	地目						
	数量						
接面道路の状況		北西側 舗装町道 幅員約 6.4~7.8 m (法外道路)					
法令に基づく制限	建築基準法	都市計画区域外					
		用途地域	指定なし				
		地域・地区	指定なし				
		建ぺい率	指定なし				
		容積率	指定なし				
		高度制限	指定なし				
	防火指定	指定なし					
その他	宅地造成及び特定盛土等規制法第12条(宅地造成等工事の許可) 景観法第16条(景観計画区域) 青森県景観条例 青森県屋外広告物条例						
※別葉「補足説明事項」参照							
私道の負担等に関する事項		私道負担	無	負担の内容			
		道路後退	無	負担の内容			
供給処理	供給処理施設	配管等の状況		施設整備状況		施設整備の特別負担の有無	
	電 気	接面道路配線	有	—		—	
施設の概要	公営水道	接面道路配管	有			無	
	公共下水道	接面道路配管	無	未定 浄化槽設置 可			
	都市ガス	接面道路配管	無	未定			
交通機関	鉄道等	津軽鉄道線 津軽中里駅の 北西方 約29.1km					
	バ ス	弘南バス 小学校前停留所の 北方 約0.2km 徒歩3分					
公共施設	中泊町役場小泊支所		小泊小学校		小泊中学校		
参考事項	<ul style="list-style-type: none"> ・本地は、建築基準法に基づく建ぺい率及び容積率の制限はありませんが、中泊町より、建ぺい率70%、容積率400%の範囲内での建物の建築を要請されております(詳細については、中泊町環境整備課までお問合せ下さい)。 ・公営水道については、本地内に引込管が埋設されていますが、使用の可否は不明です(詳細については、青森財務事務所管財課までお問合せ下さい)。 ・本地を含む周辺地域は、中泊町津波ハザードマップにおいて、浸水想定区域に該当しています(詳細については、中泊町発行の津波ハザードマップをご確認下さい)。 ・本地には、進入防止のための柵が設置されています。 						

※ 物件調査は、入札参加者が物件の概要を把握するための参考資料ですので、必ず入札参加者ご自身において、現地及び諸規制についての調査確認を行ってください。

周 辺 図

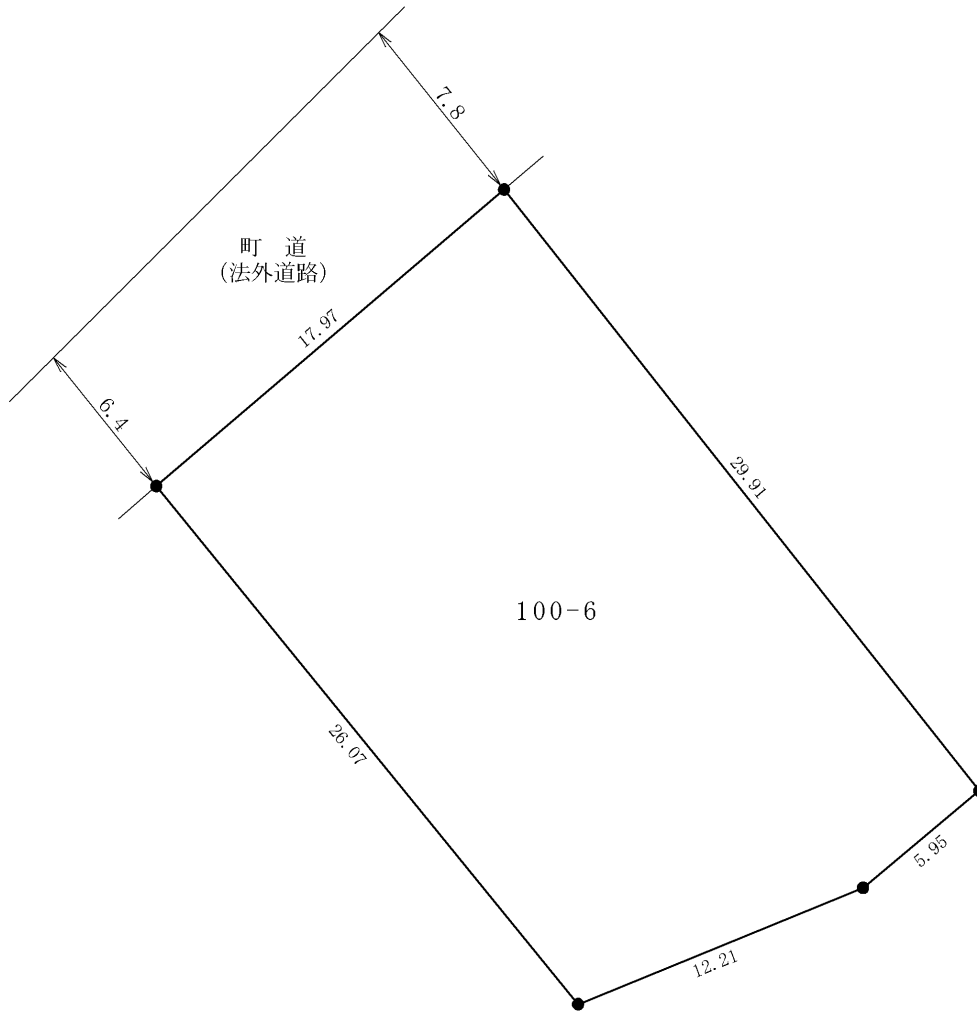
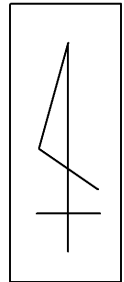


凡 例
 売払物件

国土地理院地図を加工して作成

※現在の周辺状況と異なる場合があります。

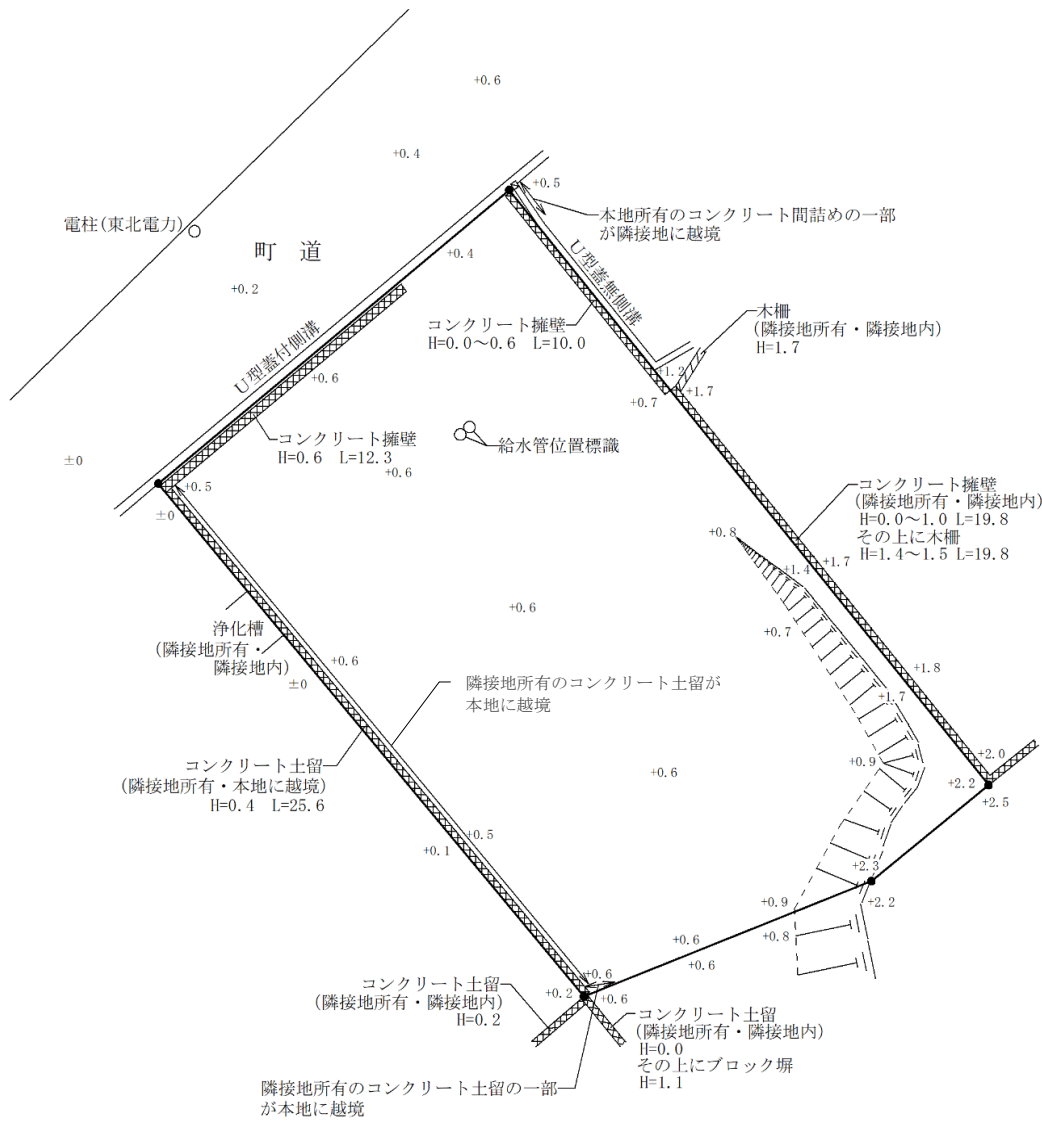
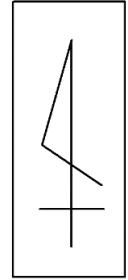
明 細 図



単位：メートル

※法令等に基づく区域指定線等については概略線であり、必ず入札参加者ご自身において関係機関にご照会ください。

概要図



凡例

	擁壁(土留)
	塀(フェンス)
	法地

単位：メートル

※工作物や樹木の越境等については、極力概要図に記載しておりますが、現況と相違している場合、現況が優先します。物件は現況有姿の引渡しとなりますので、必ず入札参加者ご自身において現地等の調査確認を行ってください。