

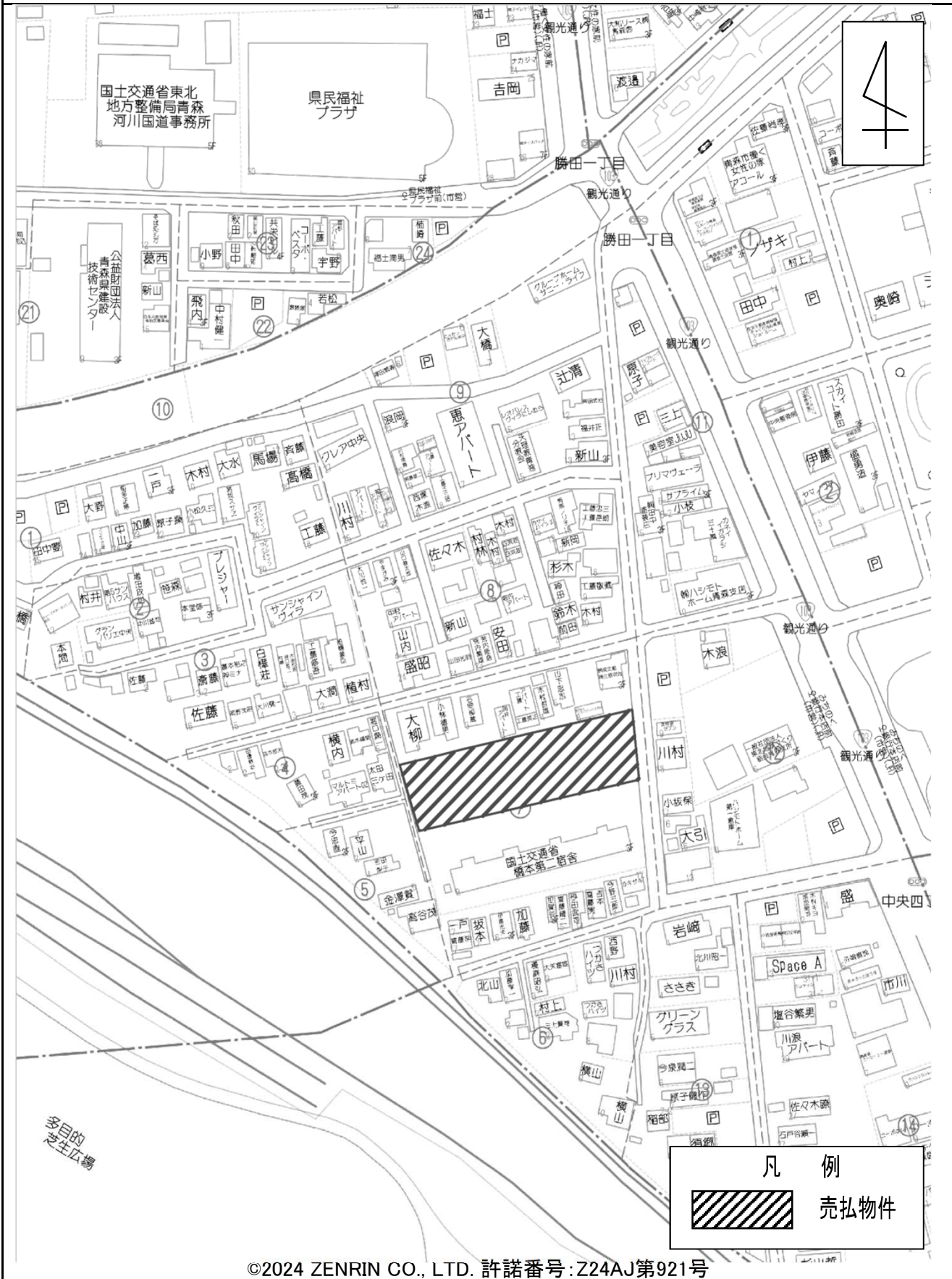
物 件 調 査 書

物件番号 107

| | | | | | | | |
|---------------|---|--|-------------------------|--------|---------------|-----------------|---|
| 所在地 | | 青森県青森市中央4-394-123 | | | | | |
| 住居表示 | | 青森県青森市中央4-7街区 | | | | | |
| 現況地目及び面積等 | | 宅地 | 2,211.43 m ² | | | 工作物 | — |
| | | | — | | | 立木竹 | — |
| 登記簿記載事項 | 地番 | 394-123 | | | | | |
| | 地目 | 宅地 | | | | | |
| | 数量 | 2,211.43m ² | | | | | |
| 記載事項 | 地番 | | | | | | |
| | 地目 | | | | | | |
| | 数量 | | | | | | |
| 接面道路の状況 | | 東側 | 舗装市道 | | 幅員約 7.8 m | (法第42条第1項第1号道路) | |
| | | 西側 | 舗装市管理道路 | | 幅員約 4.0~4.9 m | (法第42条第1項第3号道路) | |
| 法令に基づく制限 | 都市計画法 建築基準法 | 市街化区域 | | | | | |
| | | 用途地域 | 第一種住居地域 | | | | |
| | | 地域・地区 | 指定なし | | | | |
| | | 建ぺい率 | 60% | | | | |
| | | 容積率 | 200% | | | | |
| | | 高度制限 | 指定なし | | | | |
| | 防火指定 | 指定なし | | | | | |
| その他 | 建築基準法第22条第1項(屋根性能) 建築基準法第23条(外壁) 都市計画法第29条(開発行為の許可) 青森市景観条例 青森市屋外広告物条例 青森市開発行為指導要項 | | | | | | |
| *別葉「補足説明事項」参照 | | | | | | | |
| 私道の負担等に関する事項 | | 私道負担 | 無 | 負担の内容 | | | |
| | | 道路後退 | 無 | 負担の内容 | | | |
| 供給処理施設の概要 | 供給処理施設 | 配管等の状況 | | 施設整備状況 | | 施設整備の特別負担の有無 | |
| | 電気 | 接面道路配線 | 有 | — | | — | |
| | 公営水道 | 接面道路配管 | 有 | | | 無 | |
| | 公共下水道 | 接面道路配管 | 有 | | | 無 | |
| 交通機関 | 鉄道等 | 青い森鉄道 筒井駅の北西方 約2.1km 徒歩26分 | | | | | |
| | バス | 青森市営バス みちのく銀行本店前停留所青森駅行の西方 約0.2km 徒歩3分 | | | | | |
| 公共施設 | | 青森市役所 | | 浦町小学校 | | 南中学校 | |
| 参考事項 | <ul style="list-style-type: none"> ・本地西側接面道路に縁石があるため、現状では車両の乗入れは出来ません。新たに進入口を設置する場合は、道路管理者の承認及び所轄警察署の道路使用許可を受ける必要があります。なお、工事費用は買受者負担となります(詳細については青森市都市整備部公園河川課及び青森警察署交通第二課までお問合せ下さい)。 ・本地を含む周辺地域は、青森市津波ハザードマップ及び洪水ハザードマップにおいて、浸水想定区域に該当しています(詳細については、青森市発行の津波ハザードマップ及び洪水ハザードマップをご確認下さい)。 ・本地内に東北電力ネットワーク(株)所有の電柱2本、支線3本が設置されており、国との間で貸付契約が締結されています。このため本物件の売買契約書には、引き続き当該契約期間満了日まで使用を承諾する旨の特約を付します(詳細については、東北電力ネットワーク(株)青森電力センターまでお問合せ下さい)。 ・本地には、進入防止のための柵が設置されています。 | | | | | | |

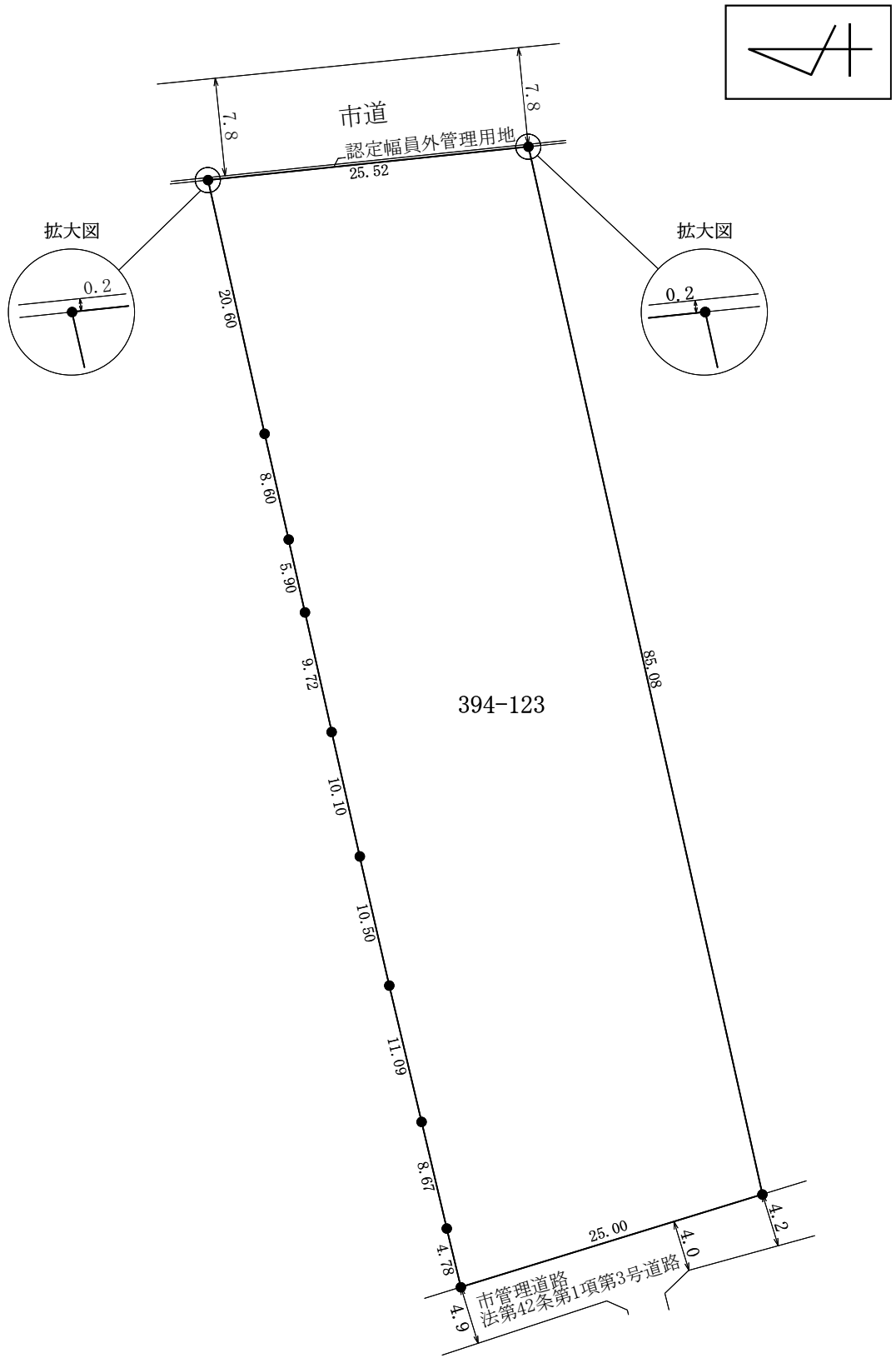
※ 物件調査書は、入札参加者が物件の概要を把握するための参考資料ですので、必ず入札参加者ご自身において、現地及び諸規制についての調査確認を行ってください。

周 辺 図



※現在の周辺状況と異なる場合があります。

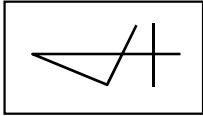
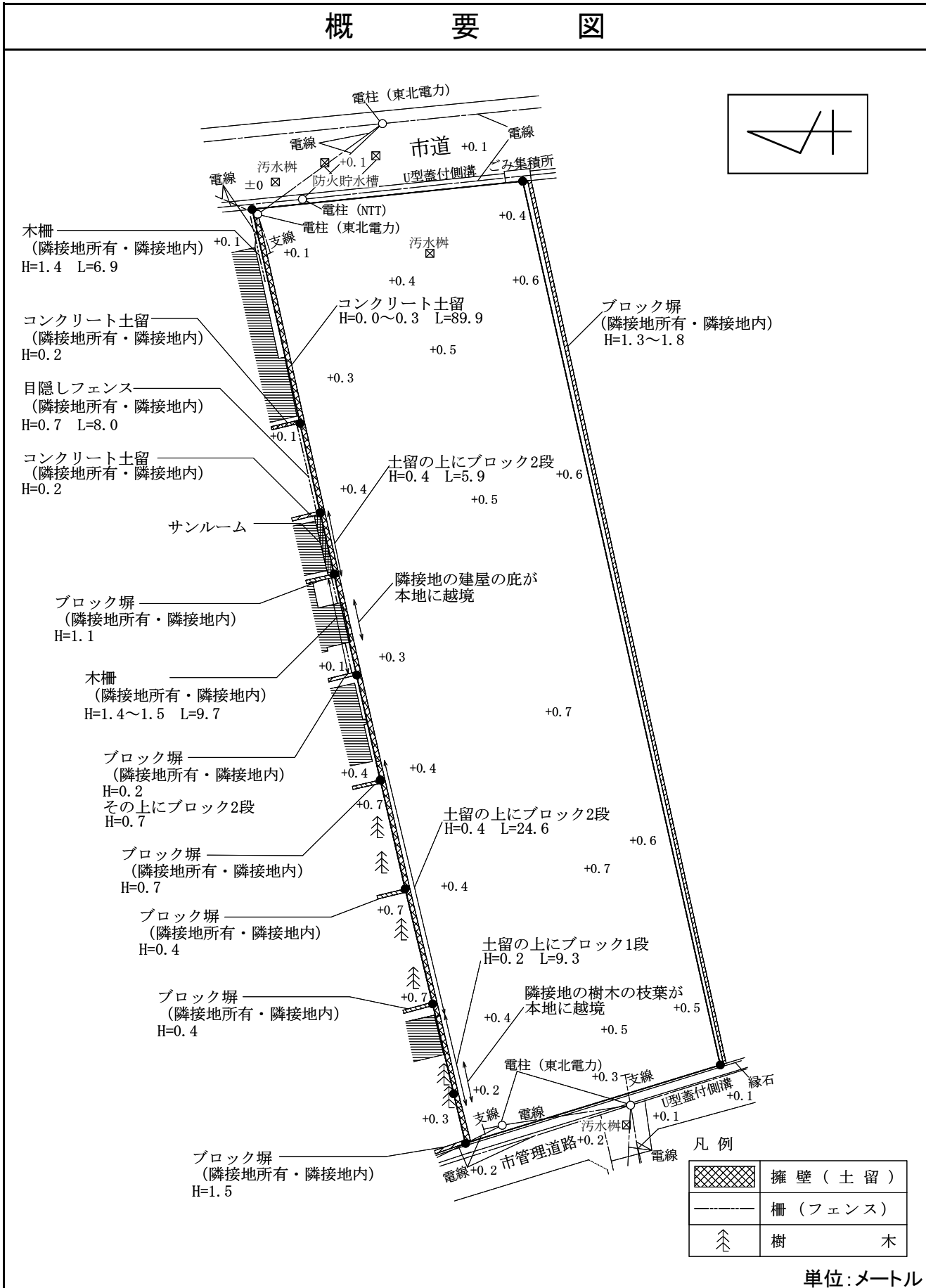
明 細 図



単位:メートル

※法令等に基づく区域指定線等については概略線であり、必ず入札参加者ご自身において関係機関にご照会ください。

概要図



凡例

| | |
|--|----------|
| | 擁壁 (土留) |
| | 柵 (フェンス) |
| | 樹木 |

単位:メートル

※工作物や樹木の越境等については、極力概要図に記載しておりますが、現況と相違している場合、現況が優先します。物件は現況有姿の引渡しとなりますので、必ず入札参加者ご自身において現地等の調査確認を行ってください。

