

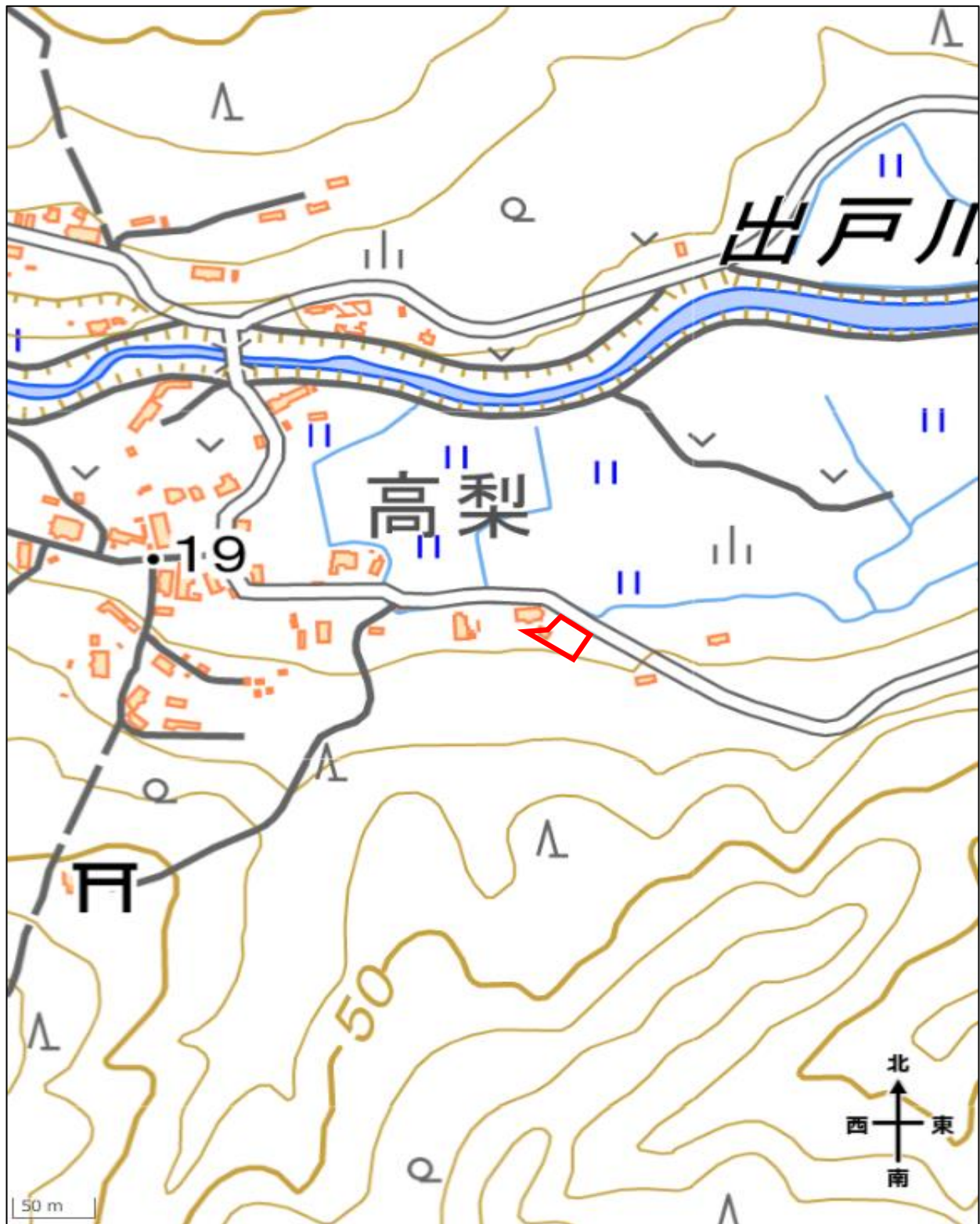
# 物 件 調 査 書


物件番号 **105**

|              |  |                                   |                       |            |       |              |   |
|--------------|--|-----------------------------------|-----------------------|------------|-------|--------------|---|
| 所在地          |  | 青森県むつ市大字関根字高梨川目 7 3 - 2           |                       |            |       |              |   |
| 住居表示         |  |                                   |                       |            |       |              |   |
| 現況地目及び面積等    |  | 宅地                                | 634.72 m <sup>2</sup> |            |       | 工作物          | — |
|              |  |                                   |                       |            |       | 立木竹          | — |
| 登記簿記載事項      | 地番   | 73-2                              |                       |            |       |              |   |
|              | 地目   | 宅地                                |                       |            |       |              |   |
|              | 数量   | 634.72m <sup>2</sup>              |                       |            |       |              |   |
| 記載事項         | 地番   |                                   |                       |            |       |              |   |
|              | 地目   |                                   |                       |            |       |              |   |
|              | 数量   |                                   |                       |            |       |              |   |
| 接面道路の状況      |  | 北側 舗装市道 幅員約 5.5 m (法第42条第1項第1号道路) |                       |            |       |              |   |
| 法令に基づく制限     | 建築基準法  | 都市計画区域内(非線引)                      |                       |            |       |              |   |
|              |  | 用途地域                              | 指定なし                  |            |       |              |   |
|              |  | 地域・地区                             | 特定用途制限地域(自然環境共生地区)    |            |       |              |   |
|              |  | 建ぺい率                              | 70%                   |            |       |              |   |
|              |  | 容積率                               | 200%                  |            |       |              |   |
|              |  | 高度制限                              | 指定なし                  |            |       |              |   |
|              | 防火指定   | 指定なし                              |                       |            |       |              |   |
| その他          | 宅地造成及び特定盛土等規制法第12条(宅地造成等工事の許可) 都市再生特別措置法第88条第1項(居住誘導区域外での建築等の届出) 都市再生特別措置法第108条第1項(誘導施設を有する建築物等の建築等の届出) 景観法第16条(景観計画区域) むつ市特定用途制限地域内における建築物等の用途制限に関する条例(特定用途制限地域・自然環境共生地区) むつ市景観条例 青森県屋外広告物条例<br><br>*別葉「補足説明事項」参照   |                                   |                       |            |       |              |   |
| 私道の負担等に関する事項 |  | 私道負担                              | 無                     | 負担の内容      |       |              |   |
|              |  | 道路後退                              | 無                     | 負担の内容      |       |              |   |
| 供給処理         | 供給処理施設   | 配管等の状況                            |                       | 施設整備状況     |       | 施設整備の特別負担の有無 |   |
|              | 電気   | 接面道路配線                            | 有                     | —          |       | —            |   |
| 施設の概要        | 公営水道   | 接面道路配管                            | 有                     |            |       | 無            |   |
|              | 公共下水道  | 接面道路配管                            | 無                     | 未定 浄化槽設置 要 |       | 無            |   |
|              | 都市ガス   | 接面道路配管                            | 無                     | 未定         |       |              |   |
| 交通機関         | 鉄道等  | JR大湊線 下北駅の 北方 約11.8km             |                       |            |       |              |   |
|              | バス   | 下北交通 北関根停留所の 西方 約2.3km 徒歩29分      |                       |            |       |              |   |
| 公共施設         | むつ市役所  |                                   | 関根小学校                 |            | 関根中学校 |              |   |
| 参考事項         | <ul style="list-style-type: none"> <li>・本地は特定用途制限地域に所在するため、建物等の建築に制限があります(詳細については、むつ市都市整備部都市計画課までお問合せ下さい)。</li> <li>・本地と接面道路は高低差があるため、現状接面道路からの車両の乗入れは出来ません。</li> <li>・本地内に、東北電力ネットワーク(株)所有の電柱1本及びNTT東日本(株)所有の支線1本が設置されており、それぞれ国との間で貸付契約が締結されています。このため、本物件の売買契約には、引き続き当該契約期間満了日まで使用を承諾する旨の特約を付します(詳細については、それぞれ東北電力ネットワーク(株)むつ電力センター又は(株)NTT-ME東北ブロック統括本部青森エリア統括部までお問合せ下さい)。</li> </ul> |                                   |                       |            |       |              |   |

※ 物件調査は、入札参加者が物件の概要を把握するための参考資料ですので、必ず入札参加者ご自身において、現地及び諸規制についての調査確認を行ってください。

### 周 辺 図

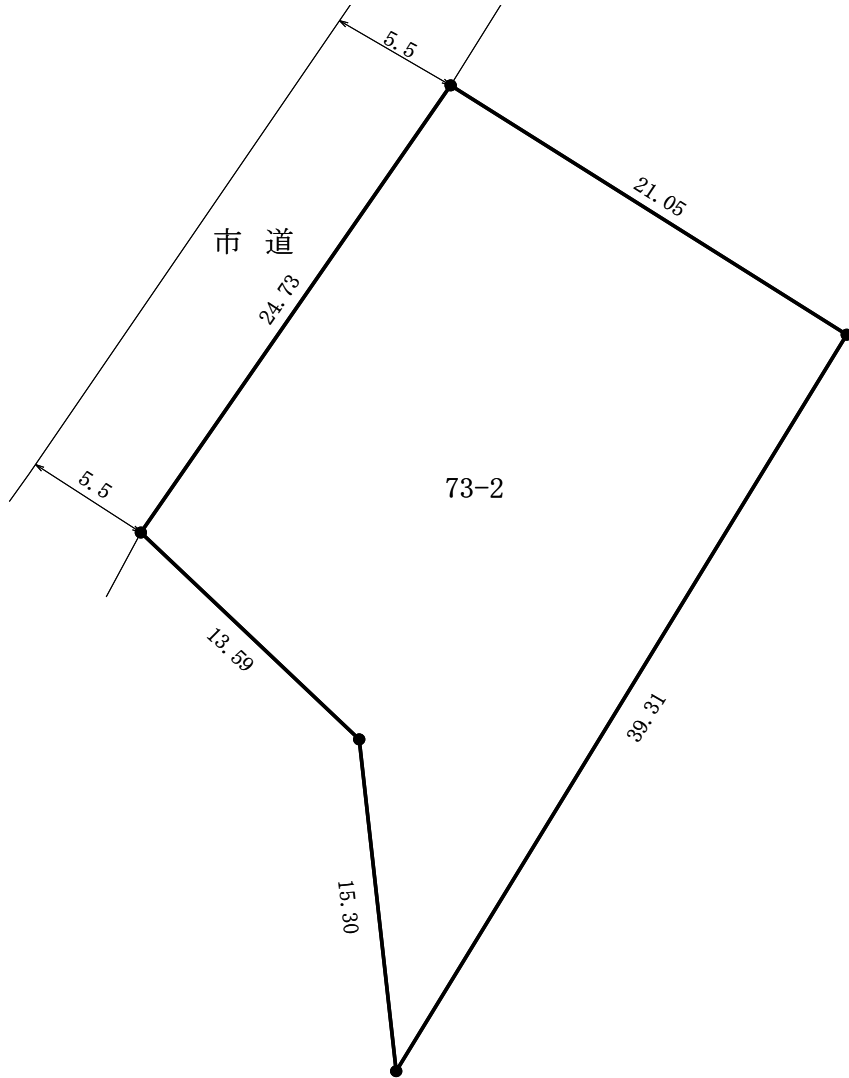
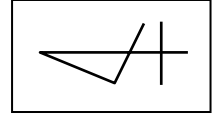


| 凡 例   |      |
|---|------|
|  | 売払物件 |

国土地理院地図を加工して作成

※現在の周辺状況と異なる場合があります。

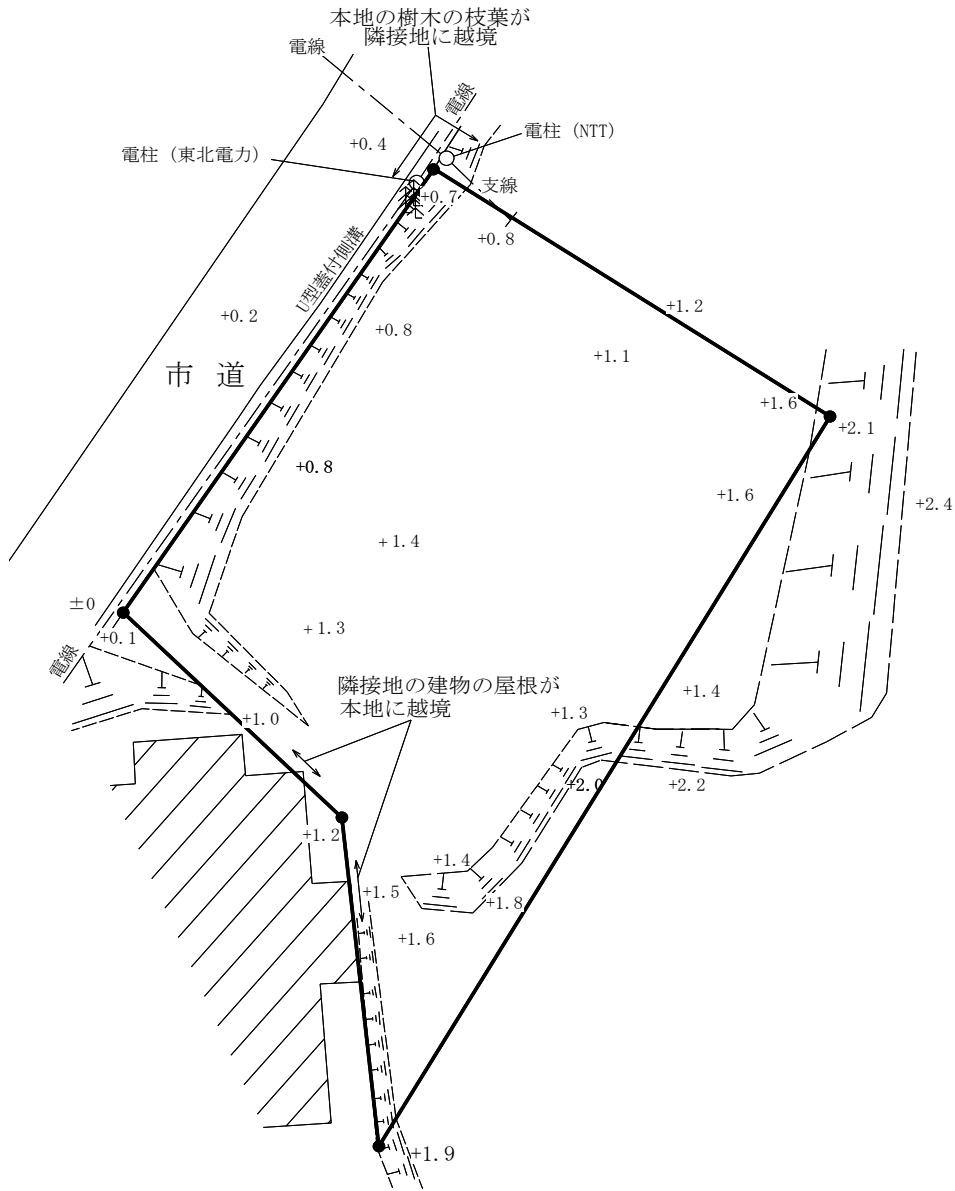
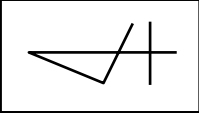
明 細 図




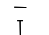
単位:メートル

※法令等に基づく区域指定線等については概略線であり、必ず入札参加者ご自身において関係機関にご照会ください。

概 要 図



凡 例

|   |     |
|---|-----|
|  | 樹 木 |
|  | 法 地 |

単位:メートル

※工作物や樹木の越境等については、極力概要図に記載しておりますが、現況と相違している場合、現況が優先します。物件は現況有姿の引渡しとなりますので、必ず入札参加者ご自身において現地等の調査確認を行ってください。