

# 物 件 調 査 書

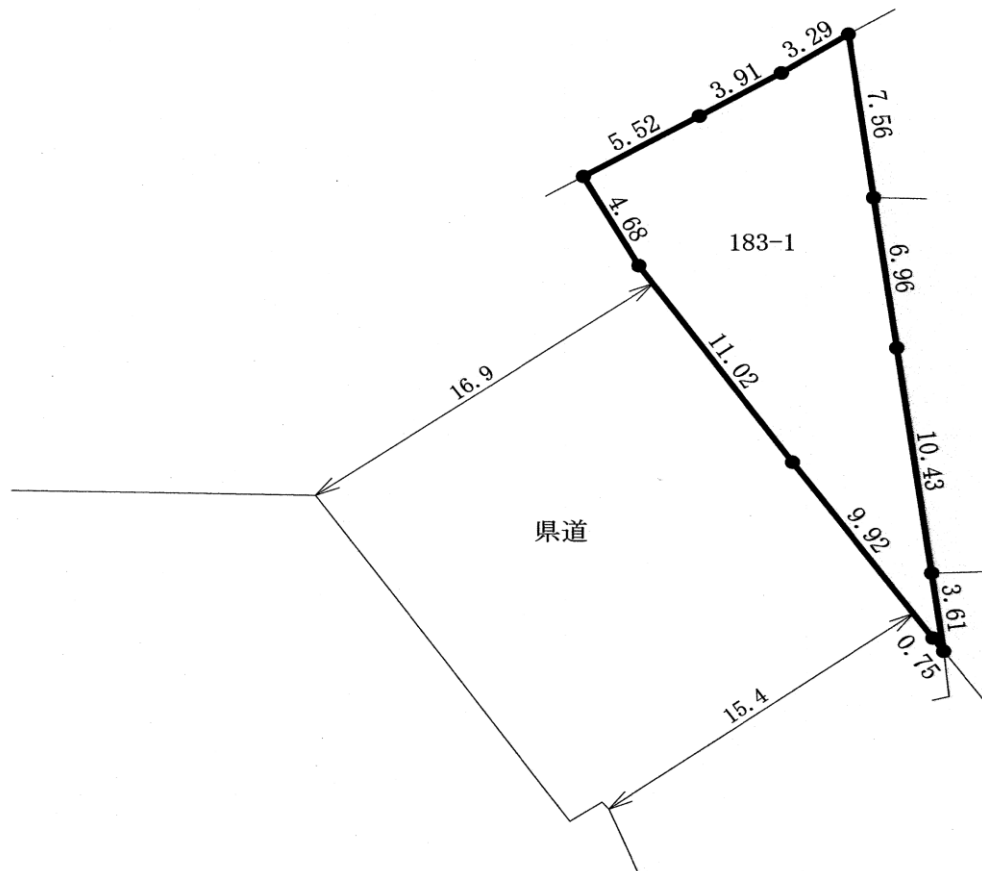
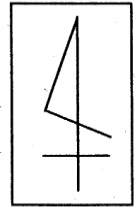
物件番号 102

所在地		宮城県石巻市中央1-183-1					
住居表示		宮城県石巻市中央1-9街区					
現況地目及び面積等		宅地	173.04 m <sup>2</sup>			工作物	—
						立木竹	—
登記簿	地番	183-1					
	地目	宅地					
	数量	173.04m <sup>2</sup>					
記載事項	地番						
	地目						
	数量						
接面道路の状況		西側 舗装県道 幅員約 15.4~16.9 m (法第42条第1項第1号道路)					
法令に基づく制限	都市計画法	市街化区域					
		用途地域	商業地域				
		地域・地区	指定なし				
		建ぺい率	80%				
		容積率	400%				
		高度制限	指定なし				
	防火指定	準防火地域					
その他	宮城県屋外広告物条例 (第3種許可地域)						
*別葉「補足説明事項」参照							
私道の負担等に関する事項		私道負担	無	負担の内容			
		道路後退	無	負担の内容			
供給処理 施設の概要	供給処理施設	配管等の状況		施設整備状況		施設整備の特別負担の有無	
	電気	接面道路配線	有	—		—	
	公営水道	接面道路配管	有			無	
	公共下水道	接面道路配管	無	未定	浄化槽要	有 62,290 円	
	都市ガス	接面道路配管	有			無	
交通機関	鉄道等	J R 石巻線 石巻駅の 南東方 約0.9km 徒歩12分					
公共施設	石巻市役所		石巻小学校		石巻中学校		
参考事項	<ul style="list-style-type: none"> <li>・本地周辺は、平成23年3月発生 of 東日本大震災による津波で浸水した地域となっています。</li> <li>・本地は、石巻市の公共下水道事業計画区域内にありますが、整備時期は未定のため、浄化槽の設置が必要となります。なお、浄化槽の設置費用は買受者の負担となるほか、下水道受益者負担金（1平方メートル当たり360円）が賦課されます（詳細については、石巻市建設部下水道管理課までお問合せ下さい）。</li> <li>・本地には平成29年6月まで紫明神社が建立されていました。</li> <li>・本地には進入防止のための柵が設置されています。</li> <li>・本地は、石巻市の洪水ハザードマップにおいて洪水浸水想定区域に該当しています（詳細については、石巻市の洪水ハザードマップをご確認下さい）。</li> <li>・本地は、石巻市の津波ハザードマップにおいて津波浸水想定区域に該当しています（詳細については、石巻市の津波ハザードマップをご確認下さい）。</li> <li>・本地については、深さ1mまでの試掘調査を実施した結果、石等の埋設物が確認されています。当該埋設物の一部は撤去済みですが、深さ1m超については埋設物が存在する可能性があります（詳細については、東北財務局管財部統括国有財産管理官3までお問合せ下さい）。</li> <li>・本地北側隣接地内にあるコンクリート土留について、その基礎の一部が本地内に埋設されています。当該地下埋設物は、売買契約書の特約条項に含まれるため、契約不適合には該当しません（詳細については、東北財務局管財部統括国有財産管理官3までお問合せ下さい）。</li> </ul>						

※ 物件調査は、入札参加者が物件の概要を把握するための参考資料ですので、必ず入札参加者ご自身において、現地及び諸規制についての調査確認を行ってください。



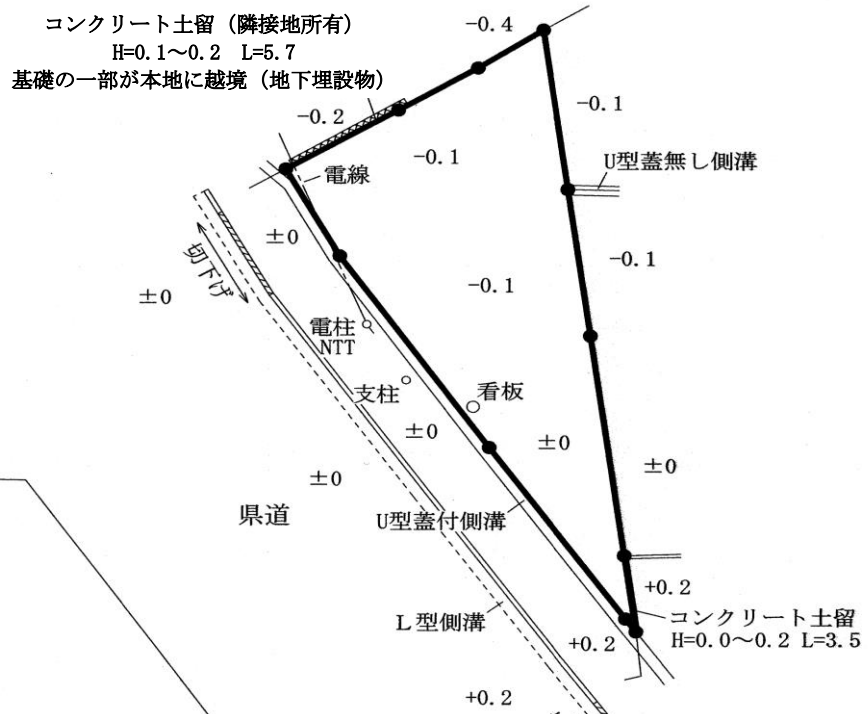
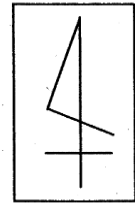
# 明 細 図



単位:メートル

※法令等に基づく区域指定線等については概略線であり、必ず入札参加者ご自身において関係機関にご照会ください。

概 要 図



凡 例

	土 留
--	-----

単位:メートル

※工作物や樹木の越境等については、極力概要図に記載しておりますが、現況と相違している場合、現況が優先します。物件は、現況有姿の引渡しとなりますので、必ず入札参加者ご自身において現地等の調査確認を行ってください。



FIRE HYDRANT  
消火栓

