

## 中小企業金融円滑化法に基づく貸付条件の変更等の状況について (施行日から平成23年9月末までの実績)

速報値

### 【債務者が中小企業者である場合】

上段は件数、下段の( )内は金額(単位:百万円)

	申込み (A)	実行 (B)	謝絶 (C)	審査中	取下げ	実行率① (B)/[(B)+(C)]	実行率② (B)/(A)
銀行(15) ※1	91,847 (2,331,111)	83,191 (2,148,228)	3,293 (80,838)	1,987 (48,134)	3,376 (53,888)	96.2%	90.6%
信用金庫(27)	25,462 (419,162)	22,837 (375,619)	996 (21,618)	529 (8,548)	1,100 (13,340)	95.8%	89.7%
信用組合(16)	9,668 (149,354)	8,754 (134,984)	302 (4,652)	201 (4,547)	411 (5,160)	96.7%	90.5%
労働金庫(1)	1 (341)	1 (341)	0 (0)	0 (0)	0 (0)	100.0%	100.0%
信農連・信漁連(5) ※2	458 (4,232)	453 (4,137)	4 (71)	0 (0)	1 (23)	99.1%	98.9%
合計(64)	127,436 (2,904,200)	115,236 (2,663,309)	4,595 (107,179)	2,717 (61,229)	4,888 (72,411)	96.2%	90.4%

※1 銀行とは、地方銀行及び第二地方銀行をいう。

※2 信農連、信漁連はそれぞれ信用農業協同組合連合会、信用漁業協同組合連合会の略。

※3 記載金額は、百万円未満を切り捨てて表示。

※4 比率は、小数点以下第二位を四捨五入。

※5 左端の欄中の( )内は23年9月末時点の金融機関数。

※6 本計数は速報ベースであり、今後の精査により変動しうる。

※7 東日本大震災の影響により、一部の営業店において報告が困難となっている金融機関については、当該営業店の件数・金額を除いた計数を集計。

## 中小企業金融円滑化法に基づく貸付条件の変更等の状況について (施行日から平成23年9月末までの実績)

速報値

### 【債務者が住宅資金借入者である場合】

上段は件数、下段の( )内は金額(単位:百万円)

	申込み (A)	実行 (B)	謝絶 (C)	審査中	取下げ	実行率① (B)/[(B)+(C)]	実行率② (B)/(A)
銀行(15) ※1	13,666 (177,906)	10,061 (130,614)	1,038 (13,446)	753 (9,623)	1,814 (24,204)	90.6%	73.6%
信用金庫(27)	2,718 (27,989)	2,165 (22,238)	195 (2,007)	97 (1,031)	261 (2,688)	91.7%	79.7%
信用組合(16)	1,092 (12,660)	831 (9,562)	84 (1,039)	50 (521)	127 (1,525)	90.8%	76.1%
労働金庫(1)	2,696 (37,427)	2,508 (34,688)	108 (1,599)	21 (300)	59 (839)	95.9%	93.0%
信農連・信漁連(5) ※2	4 (18)	4 (18)	0 (0)	0 (0)	0 (0)	100.0%	100.0%
合計(64)	20,176 (256,000)	15,569 (197,120)	1,425 (18,091)	921 (11,475)	2,261 (29,256)	91.6%	77.2%

※1 銀行とは、地方銀行及び第二地方銀行をいう。

※2 信農連、信漁連はそれぞれ信用農業協同組合連合会、信用漁業協同組合連合会の略。

※3 記載金額は、百万円未満を切り捨てて表示。

※4 比率は、小数点以下第二位を四捨五入。

※5 左端の欄中の( )内は23年9月末時点の金融機関数。

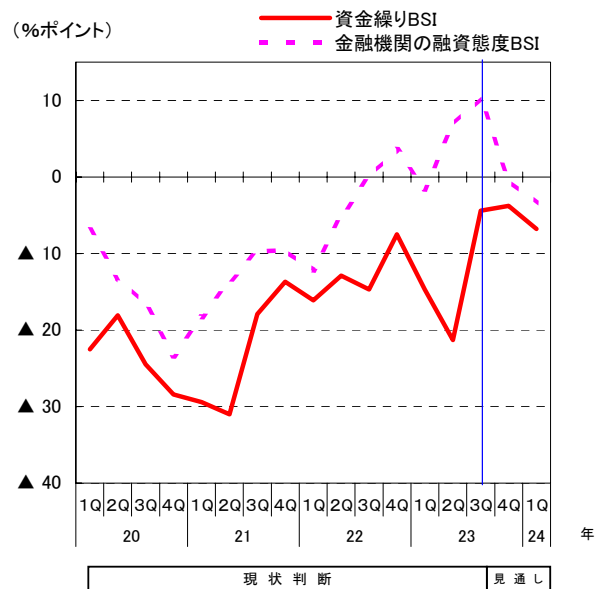
※6 本計数は速報ベースであり、今後の精査により変動しうる。

※7 東日本大震災の影響により、一部の営業店において報告が困難となっている金融機関については、当該営業店の件数・金額を除いた計数を集計。

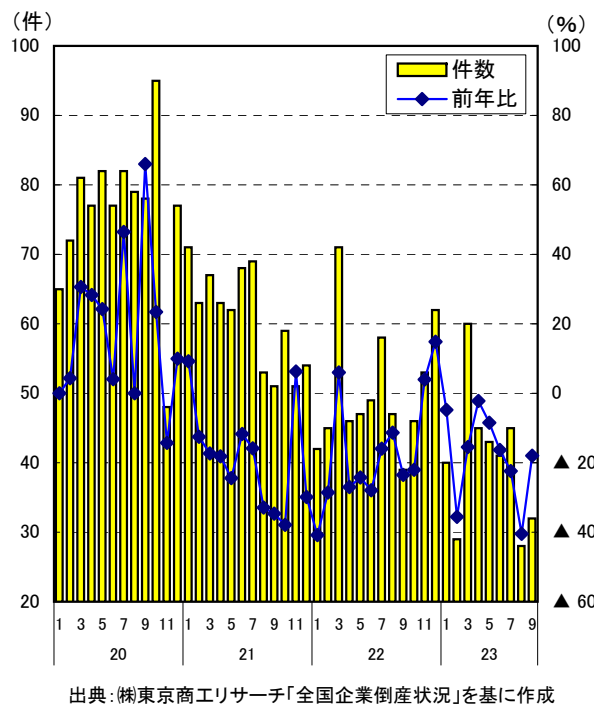
# ○ 中小企業者の資金繰りと条件変更の申込状況等

- ・ 当局「法人企業景気予測調査」によれば、23年7～9月期の中小企業者の資金繰り判断（BSI）は、「悪化」超幅が縮小している。また、金融機関の融資態度判断（BSI）は、「緩やか」超幅が拡大している。  
管内の倒産件数は、東日本大震災後も前年を下回って推移している。
- ・ こうした中、中小企業者からの貸付条件の変更等の申込み件数をみると、東日本大震災の発生により23年1～3月期および23年4～6月期は大幅に増加したものの、23年7～9月期は大震災前（22年10～12月期）の水準に戻っている。

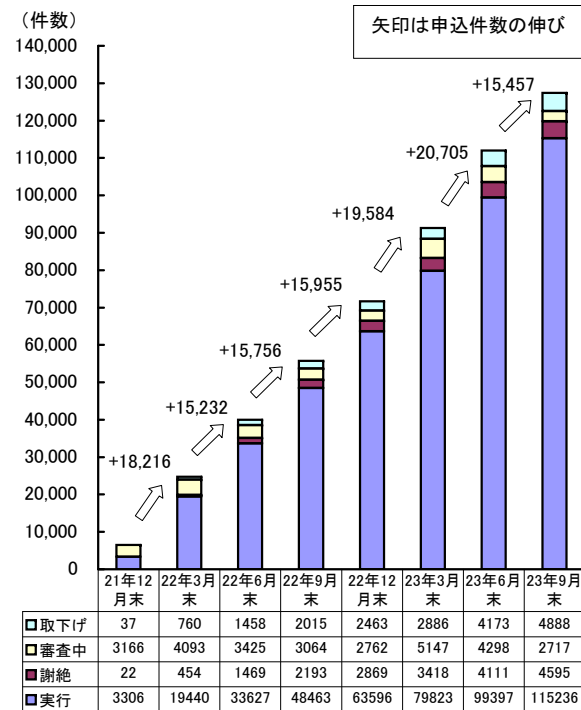
中小企業者の現状判断の推移



管内の倒産件数



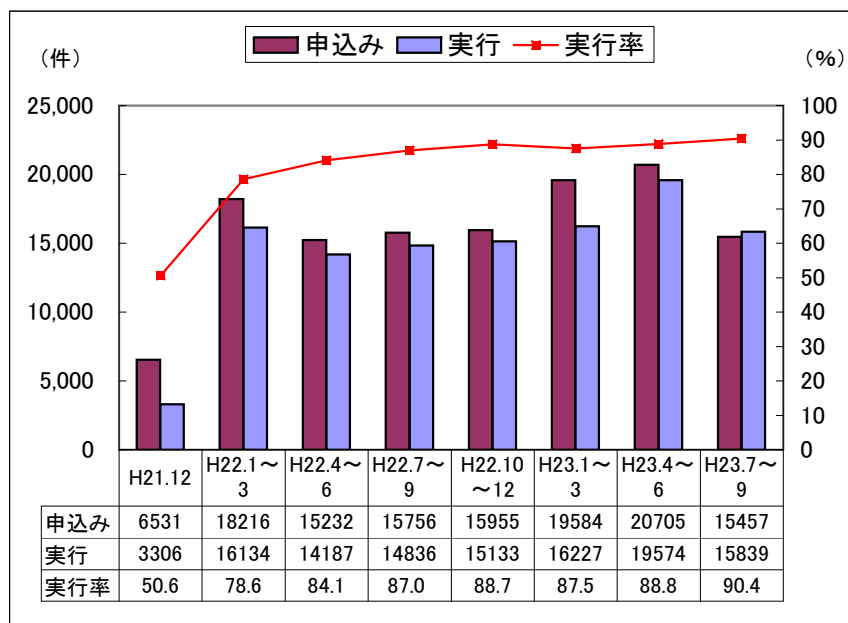
中小企業者に対する条件変更等の状況の推移



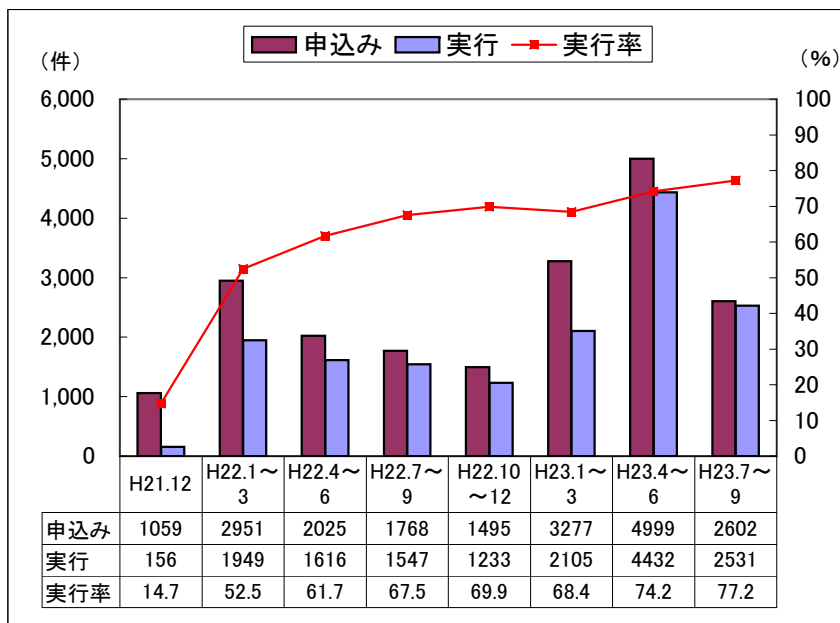
## ○ 管内金融機関の貸付条件の変更等の状況

- ・ 23年9月末時点での条件変更等の状況をみると、実行率は債務者が中小企業者である場合は90.4%、債務者が住宅資金借入者である場合は77.2%となり、いずれも23年3月末時点より高くなっている。
- ・ これらのことから、管内金融機関の条件変更等への取組みは、引き続き着実に行われているものと考えられる。

中小企業者に対する条件変更等の実行の推移



住宅資金借入者に対する条件変更等の実行の推移



(注)実行率:実行件数累計／申請件数累計

管内金融機関における中小企業金融円滑化法に基づく貸付条件の変更等の状況（管内計）

①債務者が中小企業者である場合

（単位：件、％）

	平成21年12月末		平成22年3月末		平成22年6月末		平成22年9月末		平成22年12月末		平成23年3月末		平成23年6月末		平成23年9月末	
	件数	比率	件数	比率	件数	比率	件数	比率	件数	比率	件数	比率	件数	比率	件数	比率
貸付けの条件の変更等の申込みを受けた貸付債権	6,531		24,747		39,979		55,735		71,690		91,274		111,979		127,436	
うち、実行に係る貸付債権	3,306	50.6%	19,440	78.6%	33,627	84.1%	48,463	87.0%	63,596	88.7%	79,823	87.5%	99,397	88.8%	115,236	90.4%
うち、謝絶に係る貸付債権	22	0.3%	454	1.8%	1,469	3.7%	2,193	3.9%	2,869	4.0%	3,418	3.7%	4,111	3.7%	4,595	3.6%
うち、審査中の貸付債権	3,166	48.5%	4,093	16.5%	3,425	8.6%	3,064	5.5%	2,762	3.9%	5,147	5.6%	4,298	3.8%	2,717	2.1%
うち、取下げに係る貸付債権	37	0.6%	760	3.1%	1,458	3.6%	2,015	3.6%	2,463	3.4%	2,886	3.2%	4,173	3.7%	4,888	3.8%
うち、信用保証協会等による債務の保証を受けていた貸付債権のうち実行に係る貸付債権	1,418	21.7%	8,872	35.9%	15,177	38.0%	22,184	39.8%	29,476	41.1%	37,573	41.2%	46,899	41.9%	54,119	42.5%
うち、信用保証協会等による債務の保証を受けていた貸付債権のうち謝絶に係る貸付債権	11	0.2%	233	0.9%	741	1.9%	1,128	2.0%	1,526	2.1%	1,836	2.0%	2,196	2.0%	2,431	1.9%

②債務者が住宅資金借入者である場合

（単位：件、％）

	平成21年12月末		平成22年3月末		平成22年6月末		平成22年9月末		平成22年12月末		平成23年3月末		平成23年6月末		平成23年9月末	
	件数	比率	件数	比率	件数	比率	件数	比率	件数	比率	件数	比率	件数	比率	件数	比率
貸付けの条件の変更等の申込みを受けた貸付債権	1,059		4,010		6,035		7,803		9,298		12,575		17,574		20,176	
うち、実行に係る貸付債権	156	14.7%	2,105	52.5%	3,721	61.7%	5,268	67.5%	6,501	69.9%	8,606	68.4%	13,038	74.2%	15,569	77.2%
うち、謝絶に係る貸付債権	10	0.9%	144	3.6%	523	8.7%	737	9.4%	902	9.7%	1,042	8.3%	1,249	7.1%	1,425	7.1%
うち、審査中の貸付債権	867	81.9%	1,319	32.9%	962	15.9%	715	9.2%	628	6.8%	1,497	11.9%	1,353	7.7%	921	4.6%
うち、取下げに係る貸付債権	26	2.5%	442	11.0%	829	13.7%	1,083	13.9%	1,267	13.6%	1,430	11.4%	1,934	11.0%	2,261	11.2%

（注）比率は、小数点以下第二位を四捨五入。

管内金融機関における中小企業金融円滑化法に基づく貸付条件の変更等の状況(銀行)

①債務者が中小企業者である場合

(単位:件、%)

	平成21年12月末		平成22年3月末		平成22年6月末		平成22年9月末		平成22年12月末		平成23年3月末		平成23年6月末		平成23年9月末	
	件数	比率	件数	比率	件数	比率	件数	比率	件数	比率	件数	比率	件数	比率	件数	比率
貸付けの条件の変更等の申込みを受けた貸付債権	4,574		17,789		28,748		40,343		51,762		66,524		80,651		91,847	
うち、実行に係る貸付債権	2,493	54.5%	14,037	78.9%	24,288	84.5%	35,264	87.4%	46,024	88.9%	58,315	87.7%	71,692	88.9%	83,191	90.6%
うち、謝絶に係る貸付債権	5	0.1%	308	1.7%	1,063	3.7%	1,604	4.0%	2,102	4.1%	2,466	3.7%	3,003	3.7%	3,293	3.6%
うち、審査中の貸付債権	2,050	44.8%	2,918	16.4%	2,407	8.4%	2,129	5.3%	1,965	3.8%	3,798	5.7%	3,106	3.9%	1,987	2.2%
うち、取下げに係る貸付債権	26	0.6%	526	3.0%	990	3.4%	1,346	3.3%	1,671	3.2%	1,945	2.9%	2,850	3.5%	3,376	3.7%
うち、信用保証協会等による債務の保証を受けていた貸付債権のうち実行に係る貸付債権	1,047	22.9%	6,425	36.1%	10,851	37.7%	15,937	39.5%	21,071	40.7%	27,180	40.9%	33,624	41.7%	38,860	42.3%
うち、信用保証協会等による債務の保証を受けていた貸付債権のうち謝絶に係る貸付債権	3	0.1%	183	1.0%	572	2.0%	879	2.2%	1,201	2.3%	1,434	2.2%	1,739	2.2%	1,913	2.1%

②債務者が住宅資金借入者である場合

(単位:件、%)

	平成21年12月末		平成22年3月末		平成22年6月末		平成22年9月末		平成22年12月末		平成23年3月末		平成23年6月末		平成23年9月末	
	件数	比率	件数	比率	件数	比率	件数	比率	件数	比率	件数	比率	件数	比率	件数	比率
貸付けの条件の変更等の申込みを受けた貸付債権	748		2,940		4,430		5,740		6,820		9,027		11,797		13,666	
うち、実行に係る貸付債権	88	11.8%	1,499	51.0%	2,701	61.0%	3,808	66.3%	4,683	68.7%	6,160	68.2%	8,220	69.7%	10,061	73.6%
うち、謝絶に係る貸付債権	5	0.7%	93	3.2%	384	8.7%	537	9.4%	651	9.5%	758	8.4%	909	7.7%	1,038	7.6%
うち、審査中の貸付債権	633	84.6%	1,021	34.7%	713	16.1%	553	9.6%	493	7.2%	985	10.9%	1,137	9.6%	753	5.5%
うち、取下げに係る貸付債権	22	2.9%	327	11.1%	632	14.3%	842	14.7%	993	14.6%	1,124	12.5%	1,531	13.0%	1,814	13.3%

(注) 比率は、小数点以下第二位を四捨五入。

管内金融機関における中小企業金融円滑化法に基づく貸付条件の変更等の状況(信用金庫)

①債務者が中小企業者である場合

(単位:件、%)

	平成21年12月末		平成22年3月末		平成22年6月末		平成22年9月末		平成22年12月末		平成23年3月末		平成23年6月末		平成23年9月末	
	件数	比率	件数	比率	件数	比率	件数	比率	件数	比率	件数	比率	件数	比率	件数	比率
貸付けの条件の変更等の申込みを受けた貸付債権	1,295		4,833		7,959		10,845		14,015		17,498		22,484		25,462	
うち、実行に係る貸付債権	567	43.8%	3,715	76.9%	6,627	83.3%	9,334	86.1%	12,330	88.0%	15,052	86.0%	19,749	87.8%	22,837	89.7%
うち、謝絶に係る貸付債権	15	1.2%	84	1.7%	279	3.5%	432	4.0%	560	4.0%	720	4.1%	846	3.8%	996	3.9%
うち、審査中の貸付債権	709	54.7%	910	18.8%	760	9.5%	631	5.8%	592	4.2%	1,082	6.2%	939	4.2%	529	2.1%
うち、取下げに係る貸付債権	4	0.3%	124	2.6%	293	3.7%	448	4.1%	533	3.8%	644	3.7%	950	4.2%	1,100	4.3%
うち、信用保証協会等による債務の保証を受けていた貸付債権のうち実行に係る貸付債権	306	23.6%	1,838	38.0%	3,269	41.1%	4,639	42.8%	6,174	44.1%	7,536	43.1%	9,858	43.8%	11,299	44.4%
うち、信用保証協会等による債務の保証を受けていた貸付債権のうち謝絶に係る貸付債権	8	0.6%	35	0.7%	132	1.7%	199	1.8%	259	1.8%	326	1.9%	374	1.7%	429	1.7%

②債務者が住宅資金借入者である場合

(単位:件、%)

	平成21年12月末		平成22年3月末		平成22年6月末		平成22年9月末		平成22年12月末		平成23年3月末		平成23年6月末		平成23年9月末	
	件数	比率	件数	比率	件数	比率	件数	比率	件数	比率	件数	比率	件数	比率	件数	比率
貸付けの条件の変更等の申込みを受けた貸付債権	161		639		948		1,204		1,441		1,732		2,330		2,718	
うち、実行に係る貸付債権	37	23.0%	382	59.8%	628	66.2%	886	73.6%	1,113	77.2%	1,297	74.9%	1,799	77.2%	2,165	79.7%
うち、謝絶に係る貸付債権	0	—	17	2.7%	56	5.9%	90	7.5%	113	7.8%	126	7.3%	166	7.1%	195	7.2%
うち、審査中の貸付債権	123	76.4%	185	29.0%	152	16.0%	93	7.7%	63	4.4%	141	8.1%	135	5.8%	97	3.6%
うち、取下げに係る貸付債権	1	0.6%	55	8.6%	112	11.8%	135	11.2%	152	10.5%	168	9.7%	230	9.9%	261	9.6%

(注) 比率は、小数点以下第二位を四捨五入。

管内金融機関における中小企業金融円滑化法に基づく貸付条件の変更等の状況(信用組合)

①債務者が中小企業者である場合

(単位:件、%)

	平成21年12月末		平成22年3月末		平成22年6月末		平成22年9月末		平成22年12月末		平成23年3月末		平成23年6月末		平成23年9月末	
	件数	比率	件数	比率	件数	比率	件数	比率	件数	比率	件数	比率	件数	比率	件数	比率
貸付けの条件の変更等の申込みを受けた貸付債権	575		1,904		3,049		4,257		5,548		6,854		8,438		9,668	
うち、実行に係る貸付債権	241	41.9%	1,471	77.3%	2,494	81.8%	3,640	85.5%	4,928	88.8%	6,067	88.5%	7,556	89.5%	8,754	90.5%
うち、謝絶に係る貸付債権	0	—	58	3.0%	123	4.0%	153	3.6%	203	3.7%	228	3.3%	258	3.1%	302	3.1%
うち、審査中の貸付債権	327	56.9%	265	13.9%	257	8.4%	244	5.7%	159	2.9%	263	3.8%	252	3.0%	201	2.1%
うち、取下げに係る貸付債権	7	1.2%	110	5.8%	175	5.7%	220	5.2%	258	4.7%	296	4.3%	372	4.4%	411	4.3%
うち、信用保証協会等による債務の保証を受けていた貸付債権のうち実行に係る貸付債権	64	11.1%	559	29.4%	1,007	33.0%	1,557	36.6%	2,167	39.1%	2,760	40.3%	3,315	39.3%	3,818	39.5%
うち、信用保証協会等による債務の保証を受けていた貸付債権のうち謝絶に係る貸付債権	0	—	15	0.8%	37	1.2%	50	1.2%	66	1.2%	76	1.1%	83	1.0%	89	0.9%

②債務者が住宅資金借入者である場合

(単位:件、%)

	平成21年12月末		平成22年3月末		平成22年6月末		平成22年9月末		平成22年12月末		平成23年3月末		平成23年6月末		平成23年9月末	
	件数	比率	件数	比率	件数	比率	件数	比率	件数	比率	件数	比率	件数	比率	件数	比率
貸付けの条件の変更等の申込みを受けた貸付債権	106		278		395		507		604		712		945		1,092	
うち、実行に係る貸付債権	24	22.6%	152	54.7%	239	60.5%	348	68.6%	427	70.7%	506	71.1%	700	74.1%	831	76.1%
うち、謝絶に係る貸付債権	0	—	11	4.0%	38	9.6%	50	9.9%	57	9.4%	67	9.4%	71	7.5%	84	7.7%
うち、審査中の貸付債権	82	77.4%	69	24.8%	51	12.9%	31	6.1%	33	5.5%	48	6.7%	59	6.2%	50	4.6%
うち、取下げに係る貸付債権	0	—	46	16.5%	67	17.0%	78	15.4%	87	14.4%	91	12.8%	115	12.2%	127	11.6%

(注) 比率は、小数点以下第二位を四捨五入。



管内金融機関における中小企業金融円滑化法に基づく貸付条件の変更等の状況(労働金庫)

①債務者が中小企業者である場合

(単位:件、%)

	平成21年12月末		平成22年3月末		平成22年6月末		平成22年9月末		平成22年12月末		平成23年3月末		平成23年6月末		平成23年9月末	
	件数	比率	件数	比率	件数	比率	件数	比率	件数	比率	件数	比率	件数	比率	件数	比率
貸付けの条件の変更等の申込みを受けた貸付債権	0	/	1	/	1	/	1	/	1	/	1	/	1	/	1	/
うち、実行に係る貸付債権	0	—	1	100.0%	1	100.0%	1	100.0%	1	100.0%	1	100.0%	1	100.0%	1	100.0%
うち、謝絶に係る貸付債権	0	—	0	—	0	—	0	—	0	—	0	—	0	—	0	—
うち、審査中の貸付債権	0	—	0	—	0	—	0	—	0	—	0	—	0	—	0	—
うち、取下げに係る貸付債権	0	—	0	—	0	—	0	—	0	—	0	—	0	—	0	—
うち、信用保証協会等による債務の保証を受けていた貸付債権のうち実行に係る貸付債権	0	—	0	—	0	—	0	—	0	—	0	—	0	—	0	—
うち、信用保証協会等による債務の保証を受けていた貸付債権のうち謝絶に係る貸付債権	0	—	0	—	0	—	0	—	0	—	0	—	0	—	0	—

②債務者が住宅資金借入者である場合

(単位:件、%)

	平成21年12月末		平成22年3月末		平成22年6月末		平成22年9月末		平成22年12月末		平成23年3月末		平成23年6月末		平成23年9月末	
	件数	比率	件数	比率	件数	比率	件数	比率	件数	比率	件数	比率	件数	比率	件数	比率
貸付けの条件の変更等の申込みを受けた貸付債権	44	/	151	/	260	/	350	/	431	/	1,102	/	2,499	/	2,696	/
うち、実行に係る貸付債権	7	15.9%	70	46.4%	151	58.1%	224	64.0%	276	64.0%	641	58.2%	2,316	92.7%	2,508	93.0%
うち、謝絶に係る貸付債権	5	11.4%	23	15.2%	45	17.3%	60	17.1%	81	18.8%	91	8.3%	103	4.1%	108	4.0%
うち、審査中の貸付債権	29	65.9%	44	29.1%	46	17.7%	38	10.9%	39	9.0%	323	29.3%	22	0.9%	21	0.8%
うち、取下げに係る貸付債権	3	6.8%	14	9.3%	18	6.9%	28	8.0%	35	8.1%	47	4.3%	58	2.3%	59	2.2%

(注) 比率は、小数点以下第二位を四捨五入。

管内金融機関における中小企業金融円滑化法に基づく貸付条件の変更等の状況(信農連・信漁連)

①債務者が中小企業者である場合

(単位:件、%)

	平成21年12月末		平成22年3月末		平成22年6月末		平成22年9月末		平成22年12月末		平成23年3月末		平成23年6月末		平成23年9月末	
	件数	比率	件数	比率	件数	比率	件数	比率	件数	比率	件数	比率	件数	比率	件数	比率
貸付けの条件の変更等の申込みを受けた貸付債権	87		220		222		289		364		397		405		458	
うち、実行に係る貸付債権	5	5.7%	216	98.2%	217	97.7%	224	77.5%	313	86.0%	388	97.7%	399	98.5%	453	98.9%
うち、謝絶に係る貸付債権	2	2.3%	4	1.8%	4	1.8%	4	1.4%	4	1.1%	4	1.0%	4	1.0%	4	0.9%
うち、審査中の貸付債権	80	92.0%	0	—	1	0.5%	60	20.8%	46	12.6%	4	1.0%	1	0.2%	0	—
うち、取下げに係る貸付債権	0	—	0	—	0	—	1	0.3%	1	0.3%	1	0.3%	1	0.2%	1	0.2%
うち、信用保証協会等による債務の保証を受けていた貸付債権のうち実行に係る貸付債権	1	1.1%	50	22.7%	50	22.5%	51	17.6%	64	17.6%	97	24.4%	102	25.2%	142	31.0%
うち、信用保証協会等による債務の保証を受けていた貸付債権のうち謝絶に係る貸付債権	0	—	0	—	0	—	0	—	0	—	0	—	0	—	0	—

②債務者が住宅資金借入者である場合

(単位:件、%)

	平成21年12月末		平成22年3月末		平成22年6月末		平成22年9月末		平成22年12月末		平成23年3月末		平成23年6月末		平成23年9月末	
	件数	比率	件数	比率	件数	比率	件数	比率	件数	比率	件数	比率	件数	比率	件数	比率
貸付けの条件の変更等の申込みを受けた貸付債権	0		2		2		2		2		2		3		4	
うち、実行に係る貸付債権	0	—	2	100.0%	2	100.0%	2	100.0%	2	100.0%	2	100.0%	3	100.0%	4	100.0%
うち、謝絶に係る貸付債権	0	—	0	—	0	—	0	—	0	—	0	—	0	—	0	—
うち、審査中の貸付債権	0	—	0	—	0	—	0	—	0	—	0	—	0	—	0	—
うち、取下げに係る貸付債権	0	—	0	—	0	—	0	—	0	—	0	—	0	—	0	—

(注) 比率は、小数点以下第二位を四捨五入。

管内金融機関における中小企業金融円滑化法に基づく貸付条件の変更等の状況（管内計）

①債務者が中小企業者である場合

（単位：百万円、％）

	平成21年12月末		平成22年3月末		平成22年6月末		平成22年9月末		平成22年12月末		平成23年3月末		平成23年6月末		平成23年9月末	
	金額	比率	金額	比率	金額	比率	金額	比率	金額	比率	金額	比率	金額	比率	金額	比率
貸付けの条件の変更等の申込みを受けた貸付債権	140,067		549,555		867,254		1,240,292		1,578,527		2,029,505		2,526,917		2,904,200	
うち、実行に係る貸付債権	68,719	49.1%	434,318	79.0%	744,633	85.9%	1,101,988	88.8%	1,418,577	89.9%	1,787,603	88.1%	2,282,575	90.3%	2,663,309	91.7%
うち、謝絶に係る貸付債権	333	0.2%	11,938	2.2%	37,020	4.3%	53,136	4.3%	66,163	4.2%	76,588	3.8%	96,012	3.8%	107,179	3.7%
うち、審査中の貸付債権	70,576	50.4%	92,303	16.8%	65,463	7.5%	56,539	4.6%	59,157	3.7%	124,922	6.2%	87,133	3.4%	61,229	2.1%
うち、取下げに係る貸付債権	401	0.3%	10,922	2.0%	20,063	2.3%	28,553	2.3%	34,542	2.2%	40,313	2.0%	61,120	2.4%	72,411	2.5%
うち、信用保証協会等による債務の保証を受けていた貸付債権のうち実行に係る貸付債権	13,536	9.7%	93,715	17.1%	163,005	18.8%	240,602	19.4%	321,783	20.4%	418,641	20.6%	528,256	20.9%	617,130	21.2%
うち、信用保証協会等による債務の保証を受けていた貸付債権のうち謝絶に係る貸付債権	106	0.1%	3,026	0.6%	9,503	1.1%	14,965	1.2%	19,676	1.2%	23,384	1.2%	28,591	1.1%	31,707	1.1%

②債務者が住宅資金借入者である場合

（単位：百万円、％）

	平成21年12月末		平成22年3月末		平成22年6月末		平成22年9月末		平成22年12月末		平成23年3月末		平成23年6月末		平成23年9月末	
	金額	比率	金額	比率	金額	比率	金額	比率	金額	比率	金額	比率	金額	比率	金額	比率
貸付けの条件の変更等の申込みを受けた貸付債権	12,881		48,411		73,802		95,503		113,595		157,198		223,497		256,000	
うち、実行に係る貸付債権	1,685	13.1%	24,630	50.9%	45,024	61.0%	63,646	66.6%	78,426	69.0%	105,397	67.0%	164,246	73.5%	197,120	77.0%
うち、謝絶に係る貸付債権	120	0.9%	1,764	3.6%	6,377	8.6%	8,993	9.4%	11,296	9.9%	13,143	8.4%	15,919	7.1%	18,091	7.1%
うち、審査中の貸付債権	10,731	83.3%	16,511	34.1%	11,966	16.2%	9,019	9.4%	7,995	7.0%	20,385	13.0%	18,272	8.2%	11,475	4.5%
うち、取下げに係る貸付債権	324	2.5%	5,455	11.3%	10,375	14.1%	13,783	14.4%	15,819	13.9%	18,200	11.6%	24,990	11.2%	29,256	11.4%

（注）比率は、小数点以下第二位を四捨五入。

管内金融機関における中小企業金融円滑化法に基づく貸付条件の変更等の状況(銀行)

①債務者が中小企業者である場合

(単位:百万円、%)

	平成21年12月末		平成22年3月末		平成22年6月末		平成22年9月末		平成22年12月末		平成23年3月末		平成23年6月末		平成23年9月末	
	金額	比率	金額	比率	金額	比率	金額	比率	金額	比率	金額	比率	金額	比率	金額	比率
貸付けの条件の変更等の申込みを受けた貸付債権	107,391		440,215		695,393		1,009,277		1,284,123		1,652,032		2,024,472		2,331,111	
うち、実行に係る貸付債権	57,658	53.7%	353,221	80.2%	604,534	86.9%	905,637	89.7%	1,162,960	90.6%	1,467,971	88.9%	1,840,959	90.9%	2,148,228	92.2%
うち、謝絶に係る貸付債権	15	0.0%	7,071	1.6%	28,352	4.1%	40,765	4.0%	50,182	3.9%	58,101	3.5%	73,941	3.7%	80,838	3.5%
うち、審査中の貸付債権	49,454	46.1%	71,660	16.3%	47,662	6.9%	42,697	4.2%	45,922	3.6%	96,592	5.8%	64,519	3.2%	48,134	2.1%
うち、取下げに係る貸付債権	249	0.2%	8,242	1.9%	14,820	2.1%	20,154	2.0%	25,034	1.9%	29,342	1.8%	45,032	2.2%	53,888	2.3%
うち、信用保証協会等による債務の保証を受けていた貸付債権のうち実行に係る貸付債権	10,793	10.1%	74,710	17.0%	128,911	18.5%	191,355	19.0%	255,417	19.9%	334,335	20.2%	416,839	20.6%	486,543	20.9%
うち、信用保証協会等による債務の保証を受けていた貸付債権のうち謝絶に係る貸付債権	4	0.0%	2,328	0.5%	7,721	1.1%	12,322	1.2%	16,456	1.3%	19,467	1.2%	24,168	1.2%	26,608	1.1%

②債務者が住宅資金借入者である場合

(単位:百万円、%)

	平成21年12月末		平成22年3月末		平成22年6月末		平成22年9月末		平成22年12月末		平成23年3月末		平成23年6月末		平成23年9月末	
	金額	比率	金額	比率	金額	比率	金額	比率	金額	比率	金額	比率	金額	比率	金額	比率
貸付けの条件の変更等の申込みを受けた貸付債権	9,195		36,169		55,445		71,971		85,318		114,990		153,216		177,906	
うち、実行に係る貸付債権	989	10.8%	18,017	49.8%	33,401	60.2%	47,106	65.5%	57,933	67.9%	76,814	66.8%	105,018	68.5%	130,614	73.4%
うち、謝絶に係る貸付債権	25	0.3%	1,114	3.1%	4,751	8.6%	6,574	9.1%	8,244	9.7%	9,701	8.4%	11,786	7.7%	13,446	7.6%
うち、審査中の貸付債権	7,878	85.7%	12,834	35.5%	9,072	16.4%	7,208	10.0%	6,360	7.5%	13,790	12.0%	15,984	10.4%	9,623	5.4%
うち、取下げに係る貸付債権	291	3.2%	4,185	11.6%	8,198	14.8%	11,063	15.4%	12,759	15.0%	14,658	12.7%	20,403	13.3%	24,204	13.6%

(注) 比率は、小数点以下第二位を四捨五入。

管内金融機関における中小企業金融円滑化法に基づく貸付条件の変更等の状況(信用金庫)

①債務者が中小企業者である場合

(単位:百万円、%)

	平成21年12月末		平成22年3月末		平成22年6月末		平成22年9月末		平成22年12月末		平成23年3月末		平成23年6月末		平成23年9月末	
	金額	比率	金額	比率	金額	比率	金額	比率	金額	比率	金額	比率	金額	比率	金額	比率
貸付けの条件の変更等の申込みを受けた貸付債権	22,482		77,412		123,696		166,726		213,230		278,293		371,304		419,162	
うち、実行に係る貸付債権	6,861	30.5%	55,820	72.1%	98,784	79.9%	140,818	84.5%	183,704	86.2%	232,796	83.7%	325,721	87.7%	375,619	89.6%
うち、謝絶に係る貸付債権	312	1.4%	3,937	5.1%	7,002	5.7%	10,353	6.2%	12,854	6.0%	15,204	5.5%	18,232	4.9%	21,618	5.2%
うち、審査中の貸付債権	15,285	68.0%	16,365	21.1%	14,984	12.1%	9,954	6.0%	10,295	4.8%	22,795	8.2%	15,902	4.3%	8,548	2.0%
うち、取下げに係る貸付債権	7	0.0%	1,254	1.6%	2,893	2.3%	5,560	3.3%	6,336	3.0%	7,460	2.7%	11,408	3.1%	13,340	3.2%
うち、信用保証協会等による債務の保証を受けていた貸付債権のうち実行に係る貸付債権	2,176	9.7%	14,225	18.4%	25,866	20.9%	36,830	22.1%	49,282	23.1%	61,860	22.2%	84,250	22.7%	98,344	23.5%
うち、信用保証協会等による債務の保証を受けていた貸付債権のうち謝絶に係る貸付債権	102	0.5%	577	0.7%	1,495	1.2%	2,268	1.4%	2,787	1.3%	3,430	1.2%	3,863	1.0%	4,511	1.1%

②債務者が住宅資金借入者である場合

(単位:百万円、%)

	平成21年12月末		平成22年3月末		平成22年6月末		平成22年9月末		平成22年12月末		平成23年3月末		平成23年6月末		平成23年9月末	
	金額	比率	金額	比率	金額	比率	金額	比率	金額	比率	金額	比率	金額	比率	金額	比率
貸付けの条件の変更等の申込みを受けた貸付債権	1,728		6,759		10,022		12,637		15,094		18,315		24,238		27,989	
うち、実行に係る貸付債権	353	20.4%	3,902	57.7%	6,775	67.6%	9,465	74.9%	11,766	78.0%	13,720	74.9%	18,837	77.7%	22,238	79.5%
うち、謝絶に係る貸付債権	0	—	176	2.6%	512	5.1%	902	7.1%	1,134	7.5%	1,253	6.8%	1,701	7.0%	2,007	7.2%
うち、審査中の貸付債権	1,358	78.6%	2,158	31.9%	1,653	16.5%	943	7.5%	698	4.6%	1,625	8.9%	1,317	5.4%	1,031	3.7%
うち、取下げに係る貸付債権	9	0.5%	501	7.4%	1,057	10.5%	1,298	10.3%	1,469	9.7%	1,684	9.2%	2,350	9.7%	2,688	9.6%

(注) 比率は、小数点以下第二位を四捨五入。

管内金融機関における中小企業金融円滑化法に基づく貸付条件の変更等の状況(信用組合)

①債務者が中小企業者である場合

(単位:百万円、%)

	平成21年12月末		平成22年3月末		平成22年6月末		平成22年9月末		平成22年12月末		平成23年3月末		平成23年6月末		平成23年9月末	
	金額	比率	金額	比率	金額	比率	金額	比率	金額	比率	金額	比率	金額	比率	金額	比率
貸付けの条件の変更等の申込みを受けた貸付債権	9,675		29,524		45,728		61,548		78,136		95,380		126,713		149,354	
うち、実行に係る貸付債権	4,057	41.9%	22,944	77.7%	38,952	85.2%	52,965	86.1%	69,134	88.5%	83,410	87.5%	111,566	88.0%	134,984	90.4%
うち、謝絶に係る貸付債権	0	—	859	2.9%	1,595	3.5%	1,947	3.2%	3,056	3.9%	3,212	3.4%	3,768	3.0%	4,652	3.1%
うち、審査中の貸付債権	5,468	56.5%	4,278	14.5%	2,814	6.2%	3,810	6.2%	2,778	3.6%	5,256	5.5%	6,708	5.3%	4,547	3.0%
うち、取下げに係る貸付債権	145	1.5%	1,426	4.8%	2,350	5.1%	2,816	4.6%	3,149	4.0%	3,488	3.7%	4,657	3.7%	5,160	3.5%
うち、信用保証協会等による債務の保証を受けていた貸付債権のうち実行に係る貸付債権	567	5.9%	4,604	15.6%	8,052	17.6%	12,238	19.9%	16,872	21.6%	22,122	23.2%	26,817	21.2%	31,767	21.3%
うち、信用保証協会等による債務の保証を受けていた貸付債権のうち謝絶に係る貸付債権	0	—	121	0.4%	287	0.6%	375	0.6%	433	0.6%	487	0.5%	560	0.4%	588	0.4%

②債務者が住宅資金借入者である場合

(単位:百万円、%)

	平成21年12月末		平成22年3月末		平成22年6月末		平成22年9月末		平成22年12月末		平成23年3月末		平成23年6月末		平成23年9月末	
	金額	比率	金額	比率	金額	比率	金額	比率	金額	比率	金額	比率	金額	比率	金額	比率
貸付けの条件の変更等の申込みを受けた貸付債権	1,322		3,275		4,582		5,821		6,970		8,234		11,089		12,660	
うち、実行に係る貸付債権	244	18.5%	1,688	51.5%	2,709	59.1%	3,876	66.6%	4,808	69.0%	5,723	69.5%	8,073	72.8%	9,562	75.5%
うち、謝絶に係る貸付債権	0	—	103	3.1%	426	9.3%	542	9.3%	653	9.4%	796	9.7%	875	7.9%	1,039	8.2%
うち、審査中の貸付債権	1,078	81.5%	882	26.9%	551	12.0%	331	5.7%	379	5.4%	524	6.4%	724	6.5%	521	4.1%
うち、取下げに係る貸付債権	0	—	594	18.1%	886	19.3%	1,061	18.2%	1,120	16.1%	1,180	14.3%	1,407	12.7%	1,525	12.0%

(注) 比率は、小数点以下第二位を四捨五入。

管内金融機関における中小企業金融円滑化法に基づく貸付条件の変更等の状況(労働金庫)

①債務者が中小企業者である場合

(単位:百万円、%)

	平成21年12月末		平成22年3月末		平成22年6月末		平成22年9月末		平成22年12月末		平成23年3月末		平成23年6月末		平成23年9月末	
	金額	比率	金額	比率	金額	比率	金額	比率	金額	比率	金額	比率	金額	比率	金額	比率
貸付けの条件の変更等の申込みを受けた貸付債権	0		341		341		341		341		341		341		341	
うち、実行に係る貸付債権	0	—	341	100.0%	341	100.0%	341	100.0%	341	100.0%	341	100.0%	341	100.0%	341	100.0%
うち、謝絶に係る貸付債権	0	—	0	—	0	—	0	—	0	—	0	—	0	—	0	—
うち、審査中の貸付債権	0	—	0	—	0	—	0	—	0	—	0	—	0	—	0	—
うち、取下げに係る貸付債権	0	—	0	—	0	—	0	—	0	—	0	—	0	—	0	—
うち、信用保証協会等による債務の保証を受けていた貸付債権のうち実行に係る貸付債権	0	—	0	—	0	—	0	—	0	—	0	—	0	—	0	—
うち、信用保証協会等による債務の保証を受けていた貸付債権のうち謝絶に係る貸付債権	0	—	0	—	0	—	0	—	0	—	0	—	0	—	0	—

②債務者が住宅資金借入者である場合

(単位:百万円、%)

	平成21年12月末		平成22年3月末		平成22年6月末		平成22年9月末		平成22年12月末		平成23年3月末		平成23年6月末		平成23年9月末	
	金額	比率	金額	比率	金額	比率	金額	比率	金額	比率	金額	比率	金額	比率	金額	比率
貸付けの条件の変更等の申込みを受けた貸付債権	636		2,197		3,742		5,063		6,202		15,648		34,938		37,427	
うち、実行に係る貸付債権	99	15.6%	1,012	46.1%	2,128	56.9%	3,188	63.0%	3,908	63.0%	9,129	58.3%	32,302	92.5%	34,688	92.7%
うち、謝絶に係る貸付債権	95	14.9%	371	16.9%	688	18.4%	975	19.3%	1,265	20.4%	1,393	8.9%	1,557	4.5%	1,599	4.3%
うち、審査中の貸付債権	417	65.6%	637	29.0%	690	18.4%	537	10.6%	558	9.0%	4,446	28.4%	247	0.7%	300	0.8%
うち、取下げに係る貸付債権	24	3.8%	175	8.0%	234	6.3%	361	7.1%	471	7.6%	678	4.3%	830	2.4%	839	2.2%

(注) 比率は、小数点以下第二位を四捨五入。

管内金融機関における中小企業金融円滑化法に基づく貸付条件の変更等の状況(信農連・信漁連)

①債務者が中小企業者である場合

(単位:百万円、%)

	平成21年12月末		平成22年3月末		平成22年6月末		平成22年9月末		平成22年12月末		平成23年3月末		平成23年6月末		平成23年9月末	
	金額	比率	金額	比率	金額	比率	金額	比率	金額	比率	金額	比率	金額	比率	金額	比率
貸付けの条件の変更等の申込みを受けた貸付債権	519		2,063		2,096		2,400		2,697		3,459		4,087		4,232	
うち、実行に係る貸付債権	143	27.6%	1,992	96.6%	2,022	96.5%	2,227	92.8%	2,438	90.4%	3,085	89.2%	3,988	97.6%	4,137	97.8%
うち、謝絶に係る貸付債権	6	1.2%	71	3.4%	71	3.4%	71	3.0%	71	2.6%	71	2.1%	71	1.7%	71	1.7%
うち、審査中の貸付債権	369	71.1%	0	—	3	0.1%	78	3.3%	162	6.0%	279	8.1%	4	0.1%	0	—
うち、取下げに係る貸付債権	0	—	0	—	0	—	23	1.0%	23	0.9%	23	0.7%	23	0.6%	23	0.5%
うち、信用保証協会等による債務の保証を受けていた貸付債権のうち実行に係る貸付債権	0	—	176	8.5%	176	8.4%	179	7.5%	212	7.9%	324	9.4%	350	8.6%	476	11.2%
うち、信用保証協会等による債務の保証を受けていた貸付債権のうち謝絶に係る貸付債権	0	—	0	—	0	—	0	—	0	—	0	—	0	—	0	—

②債務者が住宅資金借入者である場合

(単位:百万円、%)

	平成21年12月末		平成22年3月末		平成22年6月末		平成22年9月末		平成22年12月末		平成23年3月末		平成23年6月末		平成23年9月末	
	金額	比率	金額	比率	金額	比率	金額	比率	金額	比率	金額	比率	金額	比率	金額	比率
貸付けの条件の変更等の申込みを受けた貸付債権	0		11		11		11		11		11		16		18	
うち、実行に係る貸付債権	0	—	11	100.0%	11	100.0%	11	100.0%	11	100.0%	11	100.0%	16	100.0%	18	100.0%
うち、謝絶に係る貸付債権	0	—	0	—	0	—	0	—	0	—	0	—	0	—	0	—
うち、審査中の貸付債権	0	—	0	—	0	—	0	—	0	—	0	—	0	—	0	—
うち、取下げに係る貸付債権	0	—	0	—	0	—	0	—	0	—	0	—	0	—	0	—

(注) 比率は、小数点以下第二位を四捨五入。